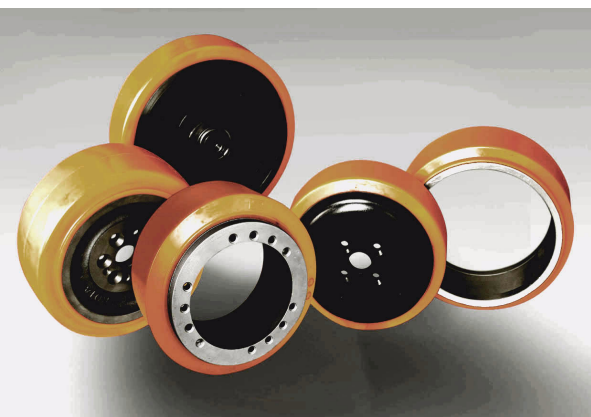
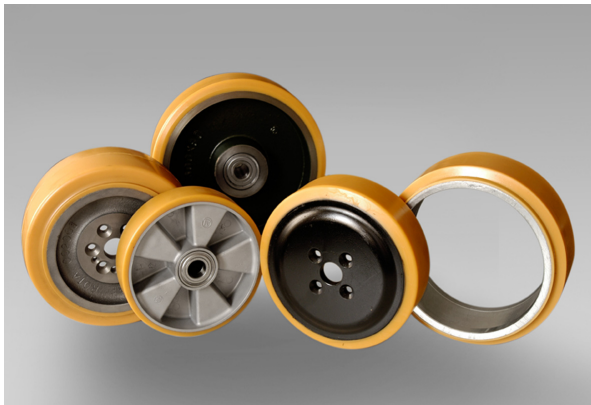


I I POLIURETANI TELLURE RÔTA**GB** TELLURE RÔTA POLYURETHANES**F LE POLYURETHANES DE TELLURE RÔTA****D** TELLURE RÔTA POLYURETHAN**E LOS POLIURETANOS DE TELLURE RÔTA****P** OS POLIURETANOS DA MARCA TELLURE RÔTA

I	GB
<p>POLIURETANO "TR"</p> <p>Formulazione specifica sviluppata da Tellure Rôta e basata su isocianato MDI.</p> <p>Il poliuretano TR garantisce elevata resistenza alla trazione, alla lacerazione e all'abrasione ed è idoneo ad applicazioni impegnative che sollecitano pesantemente il battistrada fino a velocità di 12 km/h.</p> <p>Il poliuretano TR viene fornito con durezza di 95 +/-3 Shore A, ma può essere realizzato anche con durezze più basse (da 85 a 95 Sh A) per le applicazioni in cui sono importanti il grip, lo smorzamento delle vibrazioni e la bassa rumorosità.</p>	<p>"TR" POLYURETHANE</p> <p>Specific formulation developed by Tellure Rôta based on MDI isocyanate.</p> <p>TR polyurethane guarantees high resistance against traction, tearing and abrasion and is suitable for demanding applications that put the tread under severe stress up to speeds of 12 km/h.</p> <p>TR polyurethane is supplied with hardness of 95 +/-3 Shore A, but can also be supplied with lower hardness values (from 85 to 95 Shore A) for applications in which grip, vibration damping and low noise levels are required.</p>
<p>POLIURETANO "TR-ROLL"</p> <p>Formulazione sviluppata da Tellure Rôta e basata su isocianato MDI.</p> <p>Il poliuretano TR-ROLL ha una durezza compresa nel range da 70 +/-3 a 85 +/-3 Shore A ed è caratterizzato da un'elevata elasticità che consente di ottenere ruote con buona scorrevolezza.</p> <p>E' indicato come sostituto della gomma in tutte le applicazioni per cui è richiesto un battistrada elastico e con bassa durezza (es: pavimentazioni sconnesse), ma per le quali sono importanti elevata resistenza alla lacerazione e all'abrasione che la gomma non può garantire.</p>	<p>"TR-ROLL" POLYURETHANE</p> <p>Specific formulation developed by Tellure Rôta based on MDI isocyanate.</p> <p>TR-ROLL polyurethane has an hardness ranging from 70 +/- 3 to 85 +/-3 Shore A and enhanced elasticity to produce wheels with good rolling resistance.</p> <p>This material is the perfect replacement for rubber in all applications that require an elastic tread and low hardness (e.g. uneven floors), but also high resistance against tearing and abrasion - something that rubber cannot guarantee.</p>
<p>VULKOLLAN®</p> <p>E' realizzato su licenza Bayer, seguendo le indicazioni del fornitore per ottenere le elevate prestazioni che caratterizzano questo materiale.</p> <p>L'elevata resistenza a trazione, lacerazione, abrasione e l'elevata elasticità fanno del Vulkollan® la scelta più idonea per le applicazioni ad alta velocità (fino a 16 km/h). La durezza è di 93 +/- 2 Shore A.</p>	<p>VULKOLLAN®</p> <p>Vulkollan is manufactured under a Bayer license, in accordance with the supplier's instructions to obtain the typical high performance characteristics of this material.</p> <p>The increased traction, tearing and abrasion resistance in addition to the enhanced elasticity make Vulkollan® the perfect material for high-speed applications (up to 16 km/h). Hardness is 93 +/-2 Shore A.</p>

F	D	E	P
<p>POLYURETHANE "TR"</p> <p>Formulation spécifique développée par Tellure Rôta et basée sur l'isocyanate MDI. Le polyuréthane TR assure une haute résistance à la traction, à la lacération et à l'abrasion, et est adapté aux applications exposant la bande de roulement à de très fortes sollicitations jusqu'à des vitesses de 12 km/h. Le polyuréthane TR est fourni à un degré de dureté de 95 +/-3 Shore A; il peut toutefois être fourni dans des duretés moindres (de 85 à 95 Sh A) pour les applications nécessitant un bon degré de grip, l'amortissement des vibrations et un faible niveau de bruit.</p>	<p>"TR" POLYURETHAN</p> <p>Von Tellure Rôta entwickelte, auf MDI-Isozyanat aufbauende spezifische Formel.</p> <p>Das Polyurethan "TR" garantiert eine hohe Zugfestigkeit und eine hohe Beständigkeit gegen Verschleiß und Riss und eignet sich für schwierige Anwendungen, bei denen die Lauffläche bis zu Geschwindigkeiten von 12 km/h stark beansprucht wird.</p> <p>Das Polyurethan TR besitzt einen Härtegrad von 95 +/- 3 Shore A, ist jedoch für Anwendungen, bei denen das Haftvermögen, die Vibrationsdämpfung und eine geringe Lärmezeugung wichtig sind, auch mit niedrigeren Härtewerten (von 85 bis 95 Sh A) lieferbar.</p>	<p>POLIURETANO "TR"</p> <p>Fórmula específica desarrollada por Tellure Rôta y basada en isocianato MDI.</p> <p>El poliuretano TR garantiza una alta resistencia a la tracción, a la laceración y a la abrasión y es idóneo para aplicaciones pesadas que esfuerzan mucho la banda de rodaje con velocidades de hasta 12 km/h.</p> <p>El poliuretano Tr es suministrado con una dureza de 95 +/- 3 Shore A, pero puede ser suministrado así mismo con durezas mas bajas (de 85 a 95 Sh A) para las aplicaciones en las cuales son importantes el grip, la amortiguación de las vibraciones y el bajo ruido.</p>	<p>POLIURETANO "TR"</p> <p>Formulação específica desenvolvida por Tellure Rôta e baseada em isocianato MDI.</p> <p>O poliuretano TR garante elevada resistência à tração, à laceração e à abrasão e é idóneo para aplicações difíceis que esforçam pesadamente a banda de rodagem até a velocidade de 12 km/h.</p> <p>O poliuretano TR é fornecido com dureza de 95 +/-3 Shore A, mas pode ser fornecido também com dureza mais baixa (de 85 a 95 Sh A) para as aplicações em que são importantes o grip, o amortecimento das vibrações e o baixo ruído.</p>
<p>PTR-ROLL</p> <p>Formulation spécifique développée par Tellure Rôta et basée sur l'isocyanate MDI. Le polyuréthane PTR-ROLL a une dureté comprise entre 70 +/-3 et 85 +/-3 Shore A, et est caractérisé par une haute élasticité permettant d'obtenir des roues à bon degré de roulement. Il est recommandé, en remplacement du caoutchouc, pour toutes les applications qui nécessitent une bande de roulement élastique à faible dureté (par exemple sur les sols au relief irrégulier) mais devant également garantir une haute résistance à la lacération et à l'abrasion que le caoutchouc n'est pas en mesure d'offrir.</p>	<p>PTR-ROLL</p> <p>Von Tellure Rôta entwickelte, auf MDI-Isozyanat aufbauende spezifische Formel.</p> <p>Das Polyurethan PTR-ROLL besitzt eine Härtegrad zwischen 70 +/-3 und 85 +/-3 Shore A und zeichnet sich durch eine hohe Elastizität aus, mit welcher Räder mit einer guten Gleitfähigkeit erzeugt werden können.</p> <p>Eignet sich als Ersatz für Gummi in allen Anwendungen, bei denen eine elastische Lauffläche mit niedrigem Härtegrad erforderlich ist (z.B. unebene Böden), bei denen jedoch eine hohe Beständigkeit gegen Riss und Verschleiß verlangt wird, der Gummi nicht garantieren kann.</p>	<p>PTR-ROLL</p> <p>Fórmula específica desarrollada por Tellure Rôta y basada en isocianato MDI.</p> <p>El poliuretano Poliflex tiene una dureza incluida en el rango entre 70 +/-3 y 85 +/-3 Shore A y se distingue por una alta elasticidad que permite conseguir ruedas que presentan un buen deslizamiento.</p> <p>Es adecuado como sustituto de la goma en todas las aplicaciones en que se requiere una banda de rodaje elástica con baja dureza (por ej.: pavimentos irregulares), pero para las cuales son importantes la alta resistencia a la laceración y a la abrasión, que la goma no puede garantizar.</p>	<p>PTR-ROLL</p> <p>Formulação específica desenvolvida por Tellure Rôta e baseada em isocianato MDI.</p> <p>O poliuretano PTR-ROLL tem uma dureza incluída no range de 70 +/-3 a 85 +/-3 Shore A e está caracterizado por uma elevada elasticidade que consente obter rodas com bom deslizamento.</p> <p>É indicado como substituto do borracha em todas as aplicações para o qual se requer uma banda de rodagem elástica e com baixa dureza (por ex.: pavimentações descontínuas), mas para as quais são importantes a elevada resistência à laceração e à abrasão que a borracha não pode garantir.</p>
<p>VULKOLLAN®</p> <p>Ce matériau est réalisé sous licence Bayer, dans le respect des indications du fournisseur de façon à obtenir les hautes performances qui le caractérisent. Le haute résistance à la traction, à la lacération et à l'abrasion ainsi que le haut degré d'élasticité font du Vulkollan® le matériau le mieux adapté pour les applications prévoyant de hautes vitesses (jusqu'à 16 km/h). Sa dureté est de 93 +/-2 Shore A.</p>	<p>VULKOLLAN®</p> <p>Nach Bayer-Lizenz gefertigt, unter Befolgung der Lieferantangaben, um die hohen Leistungen zu erzielen, die dieses Material kennzeichnen.</p> <p>Dank der hohen Beständigkeit gegen Zug, Riss und Verschleiß und der hohen Elastizität ist Vulkollan® die ideale Lösung für Hochgeschwindigkeitsanwendungen (bis 16 km/h). Der Härtegrad beträgt 93 +/-2 Shore A.</p>	<p>VULKOLLAN®</p> <p>Material realizado con licencia Bayer, siguiendo las indicaciones del proveedor para conseguir las altas prestaciones que distinguen a este material.</p> <p>La alta resistencia a la tracción, laceración y abrasión y la alta elasticidad hacen del Vulkollan® la mejor selección para las aplicaciones en que se presentan altas velocidades (hasta 16 km/h).</p>	<p>VULKOLLAN®</p> <p>É realizado sob licença Bayer, seguindo as indicações do fornecedor para obter as elevadas prestações que caracterizam este material.</p> <p>A elevada resistência à tração, à laceração, à abrasão e a elevada elasticidade fazem de Vulkollan® a escolha mais idónea para as aplicações para alta velocidade (até 16 km/h). A dureza é de 93 +/- 2 Shore A.</p>