

6



GIUNTI

GEAR COUPLINGS
KUPPLUNGSSTÜCKE
JOINTS DENTES
JUNTAS

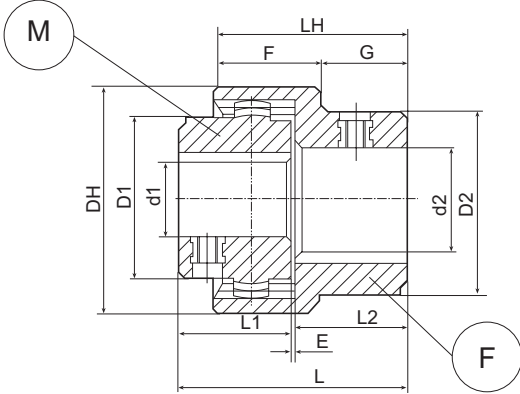


GIUNTI DENTATI OSCILLANTI

in materia plastica

Thermoplastic gear couplings
Kunststoffkupplungsstücke
Joints dentés oscillants en matière plastique
Juntas dentadas oscilantes de plástico

6



LEGENDA/LEGEND/LEGENDE
LE'GENDE/LEYENDA

M = Semigiunto maschio
M = Male coupling
M = Nabenteil
M = Semi-joint mâle
M = Semi junta macho

F = Semigiunto femmina
F = Female coupling
F = Taschenteil
F = Semi-joint femelle
F = Semi junta hembra

- Giunto in poliammide tipo PA 66-Y10
- Compensa disallineamenti radiali, angolari e assiali
- Di semplice montaggio
- Di peso ridotto e ridotto momento d'inerzia
- Campo d'impiego : -25°C;160°C
- Disponibile con foro finito e cave per chiavetta sec. DIN 6885 e grano di fissaggio M5
- Toll. Foro: H7, Cava per chiavetta: ± 0,08

- Gear couplings in polyamide type PA 66-Y10
- Compensation of radial, angular and axial maladjustments
- Easy assembling
- Low weight and reduced moment of inertia
- Use temperature: -25°C; 160°C
- Available with finished hole and keyways according to DIN 6885 and security dowel M5
- Hole tolerance: H7, Keyway: ±0,08

- Kupplungsstück aus Polyamide PA 66-Y10
- Ausgleich der radialen, winkligen, axialen Entzerrung
- Einfaches Zusammenbauen
- Mit reduziertem Gewicht und minimalem Trägheitsmoment
- Verwendungsbereich: -25°/ 160°C
- Mit Fertigbohrung und Keilnute laut DIN 6885 und Befestigungsdübel M5 lieferbar
- Toleranz der Bohrung: H7; Keilnute: ± 0,08

- Joint en polyamide PA 66-Y10
- Compensation des désalignements radiaux, angulaires et axiaux
- Assemblage facile
- Poids et moment d'inertie réduits
- Température d'emploi: -25°C; 160°C
- Disponible avec trou fini et rainures de clavette selon les normes DIN 6885 et tourillon de fixation M5
- Tolérance du trou: H7, Rainure de clavette: ±0,08

- Junta de poliamida tipo PA 66-Y10
- Compensación desalineaciones radiales, angulares y axiales
- Fácil de ensamblar
- De peso reducido y reducido momento de inercia
- Campo de empleo: -25°C;160°C
- Disponible con agujero acabado y ranuras para chaveta conforme DIN 6885 y clavija de fijación M5
- Tolerancia agujero: H7, ranura para chaveta ± 0,08

ESEMPIO D'ORDINE / EXAMPLE OF ORDER / BEISPIEL EINER BESTELLUNG / EXEMPLE DE COMMANDE / EJEMPLO DE PEDIDOS:

GUG24	Tipo Giunto	GUG24	Type of joint	GUG24	Kupplungsstückmodell
14	Foro giunto maschio	14	Coupling hole male	14	Bohrung der Zapfenkupplung
19	Foro giunto femmina	19	Coupling hole female	19	Bohrung der Nutkupplung

GUG24 Modèle de joint
14 Trou du joint mâle
19 Trou du joint femelle

GUG24 Tipo de junta
14 Agujero junta macho
19 Agujero junta hembra

COD	FORO FINITO FINISHED BORE/FERTIGBOHRUNG TROU FINI/AGUJERO ACABADO				DIMENSIONI (mm) DIMENSIONS (mm)/ABMESSUNGEN (mm)/DIMENSIONS (mm)/DIMENSIONES (mm)												
	M		F		COPPIA NORMALE Nm	COPPIA di SPUNTO Nm	GIRI/MIN	PESO (gr.)	DH	L1	L2	E	L	LH	F	G	
	d1	D1	d2	D2													
20	9	25	9	33	5	10	6000	43	40	23	23	2	48	40	25	15	
	10		10														
	11		11														
	12		12														
	13		13														
24	9	31	12	38	8	16	6000	48	46	25	25	2	52	42	24	18	
	10		13														
	11		14														
	12		15														
	13		16														
	14		17														
28	14	33	14	44	12	24	6000	70	52	26	26	2	54	45	26.5	18.5	
	15		15														
	16		16														
	17		17														
	18		18														