

# Valvole unidirezionali con attacchi rapidi

## Serie **AKH/AKB**

### Codici di ordinazione

Modello intermedio **AKH 04-00**

Modello d'estremità filettato maschio **AKH 04 A-01 S**

• **Ø esterno tubo applicabile**

Millimetri		Pollici	
04	ø4	03	ø5/32
06	ø6	07	ø1/4
08	ø8	09	ø5/16
10	ø10	11	ø3/8
12	ø12	13	ø1/2

• **Con preteflonatura del filetto (standard)**

\* Eccetto per i modelli M5 & 10-32UNF.

• **Attacco**

M5	M5 x 0.8
U10/32	10-32UNF
01	1/8
02	1/4
03	3/8
04	1/2

• **Filettatura**

	Filetto metrico (M5)
	Filetto unificato (10-32UNF)
	R(PT)
N	NPT

• **Direzione del flusso libero**

<b>A</b>	Dalla parte filettata maschio al raccordo ist.	
<b>B</b>	Dal raccordo ist. alla parte filettata maschio	

• **Ø esterno tubo applicabile/Combinazioni attacchi**

**Millimetri**

Modello	Ø esterno tubo applicabile	Attacco R(PT)				
		M5	1/8	1/4	3/8	1/2
AKH04□	ø4	●	●			
AKH06□	ø6	●	●	●		
AKH08□	ø8		●	●	●	
AKH10□	ø10			●	●	●
AKH12□	ø12				●	●

**Pollici**

Modello	Ø esterno tubo applicabile	Attacco NPT				
		10-32 UNF	1/8	1/4	3/8	1/2
AKH03□	ø5/32	●	●			
AKH07□	ø1/4	●	●	●		
AKH09□	ø5/16		●	●	●	
AKH11□	ø3/8			●	●	●
AKH13□	ø1/2				●	●

Modello d'estremità filettato maschio e femmina **AKB 01 A-01 S**

• **Taglia**

01	1/8
02	1/4
03	3/8
04	1/2

• **Con preteflonatura del filetto (standard)**

• **Attacco**

01	1/8
02	1/4
03	3/8
04	1/2

• **Filettatura**

	R(PT)
N	NPT

• **Direzione del flusso libero**

<b>A</b>	Dalla parte filettata maschio alla parte filettata femmina	
<b>B</b>	Dalla parte filettata femmina alla parte filettata maschio	

• **Combinazioni filettato femmina/filettato maschio**

**Filettatura R(PT)**

Modello	Filettato femmina Rc(PT)	Filettato maschio R(PT)			
		1/8	1/4	3/8	1/2
AKB01□	1/8	●			
AKB02□	1/4		●		
AKB03□	3/8			●	
AKB04□	1/2				●

**Filettatura NPT**

Modello	Filettato femmina NPT	Filettato maschio NPT			
		1/8	1/4	3/8	1/2
AKB01□	1/8	●			
AKB02□	1/4		●		
AKB03□	3/8			●	
AKB04□	1/2				●

AS

ASN

AQ

ASV

AK

ASS

# Serie AKH/AKB



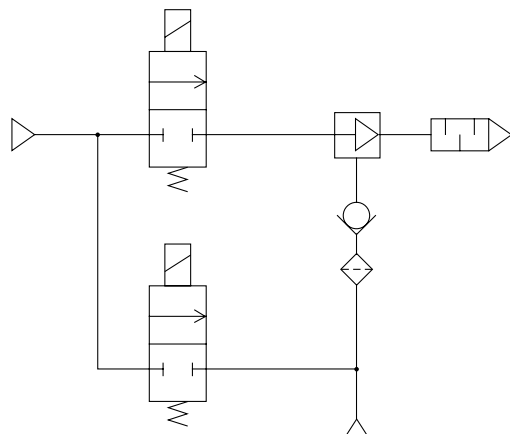
## Dati tecnici

Fluido	Aria
Pressione di prova	1.5MPa
Pressione di esercizio	- 100kPa ÷ 1MPa
Pressione di intervento	0.005MPa
Temperatura di esercizio	- 5 ÷ 60°C (senza congelamento)
Materiale dei tubi applicabili <sup>Nota 1)</sup>	Nylon, nylon morbido, poliuretano

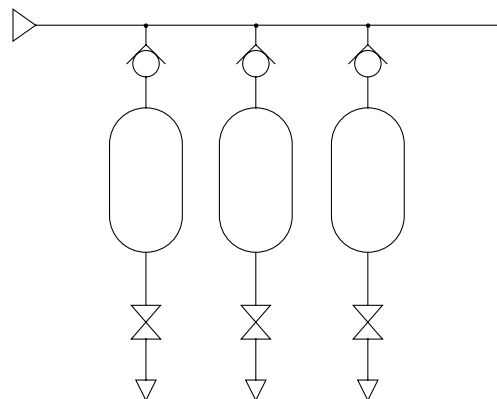
Nota 1) Prestare particolare attenzione con nylon morbido e poliuretano alla massima pressione di esercizio.  
(Per ulteriori informazioni tecniche fare riferimento al catalogo "Trattamento Aria" CAT.E501-②).

## Esempi applicativi delle valvole unidirezionali con attacchi rapidi

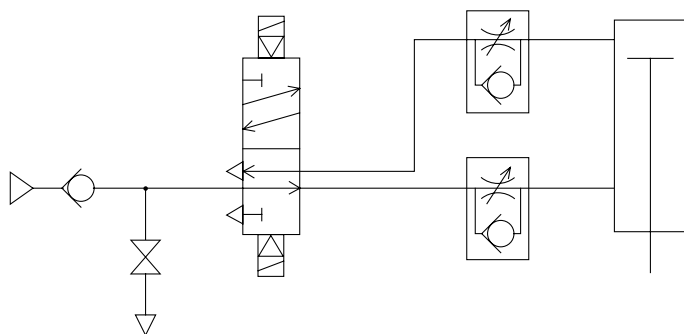
**Prevenire l'inversione del flusso verso la fonte di vuoto \***  
(mantenimento semplice del vuoto)



**Prevenire l'inversione del flusso su serbatoi di pressione**



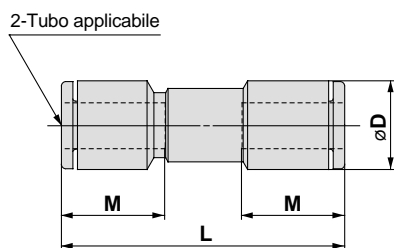
**Prevenire le cadute \***



\* La possibilità di piccoli trafilamenti è da ritenersi normale. Non adatto ad impieghi di lunga durata.

**Dimensioni di ingombro**

**Modello intermedio: AKH**



**Millimetri**

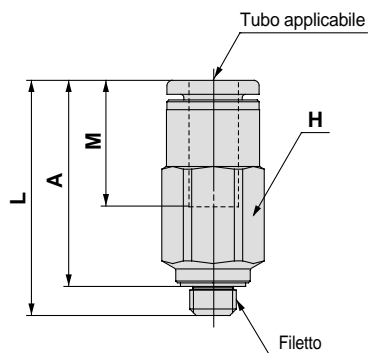
ø est. tubo applicabile	Modello	øD	L	M	Sezione effettiva (mm <sup>2</sup> )	Peso g
4	<b>AKH04-00</b>	9.3	33.5	12.7	2.8	3
6	<b>AKH06-00</b>	11.6	37.1	13.5	6.5	5
8	<b>AKH08-00</b>	15.2	53.3	18.5	14	10
10	<b>AKH10-00</b>	18.5	63.6	21	24	17
12	<b>AKH12-00</b>	21.7	70.2	22	34	25

**Pollici**

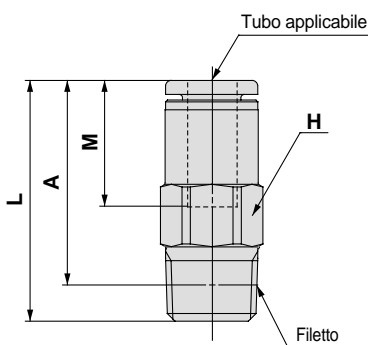
ø est. tubo applicabile	Modello	øD	L	M	Sezione effettiva (mm <sup>2</sup> )	Peso g
5/32	<b>AKH03-00</b>	9.3	33.5	12.7	2.8	3
1/4	<b>AKH07-00</b>	12	39	13.6	6.5	6
5/16	<b>AKH09-00</b>	15.2	53.3	18.5	14	10
3/8	<b>AKH11-00</b>	18.5	63.6	21	24	17
1/2	<b>AKH13-00</b>	21.7	70.2	22	34	24

**Modello d'estremità filettato maschio: AKH**

<Per M5, UNF10-32>



<Per R(PT), NPT>



**Millimetri**

ø est. tubo applicabile	Filettatura R(PT)	Modello	H (piano chiave)	L	A *	M	Sezione effettiva (mm <sup>2</sup> )	Peso g	
4	M5 x 0.8	<b>AKH04□-M5</b>	8	24.3	21.2	12.7	2.8	5	
	1/8	<b>AKH04□-01S</b>	10	24.6	20.6			10	
6	M5 x 0.8	<b>AKH06□-M5</b>	10	25.8	22.2	13.5	2.8	8	
	1/8	<b>AKH06□-01S</b>		26.9	22.9			6.5	22
	1/4	<b>AKH06□-02S</b>		14	30			24	17
8	1/8	<b>AKH08□-01S</b>	14	31.7	27.7	18.5	6.5	16	
	1/4	<b>AKH08□-02S</b>		42	36			14	24
	3/8	<b>AKH08□-03S</b>							17
10	1/4	<b>AKH10□-02S</b>	17	54.3	48.3	21	24	45	
	3/8	<b>AKH10□-03S</b>		47.3	40.8			39	
	1/2	<b>AKH10□-04S</b>		22	49.3			41.3	80
12	3/8	<b>AKH12□-03S</b>	19	60.5	54	22	34	62	
	1/2	<b>AKH12□-04S</b>	22	54.5	46.5			80	

\* Ad avvvitamento effettuato con filetto R(PT).

**Pollici**

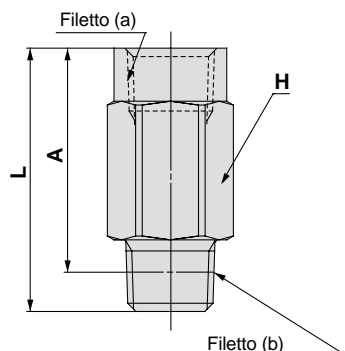
ø est. tubo applicabile	Filettatura NPT	Modello	H (piano chiave)	L	A *	M	Sezione effettiva (mm <sup>2</sup> )	Peso g	
5/32	10-32 UNF	<b>AKH03□-U10/32</b>	8	24.3	21.2	12.7	2.8	5	
	1/8	<b>AKH03□-N01S</b>	11.11	24.6	20.6			10	
1/4	10-32 UNF	<b>AKH07□-U10/32</b>	11.11	25.8	22.7	13.6	2.8	10	
	1/8	<b>AKH07□-N01S</b>		26.9	22.9			6.5	11
	1/4	<b>AKH07□-N02S</b>		14.29	31			25	17
5/16	1/8	<b>AKH09□-N01S</b>	14.29	31.7	27.7	18.5	6.5	16	
	1/4	<b>AKH09□-N02S</b>		42	36			14	24
	3/8	<b>AKH09□-N03S</b>							17.46
3/8	1/4	<b>AKH11□-N02S</b>	17.46	54.2	48.3	21	24	47	
	3/8	<b>AKH11□-N03S</b>		47.2	40.7			40	
	1/2	<b>AKH11□-N04S</b>		22.23	49.2			41.2	79
1/2	3/8	<b>AKH13□-N03S</b>	22.23	60.5	54	22	34	87	
	1/2	<b>AKH13□-N04S</b>		54.5	46.5			85	

\* Ad avvvitamento effettuato con filetto NPT.

AS  
ASN  
AQ  
ASV  
AK  
ASS

**Dimensioni di ingombro**

**Modello d'estremità filettato maschio e femmina: AKB**



**Millimetri**

Filetto R(PT)		Modello	H (piano chiave)	L	A *	Sezione effettiva (mm <sup>2</sup> )	Peso g
(a)	(b)						
1/8	1/8	<b>AKB01□-01S</b>	14	23.7	19.7	6.5	18
1/4	1/4	<b>AKB02□-02S</b>	17	39.8	33.8	14	44
3/8	3/8	<b>AKB03□-03S</b>	22	45.2	38.7	24	86
1/2	1/2	<b>AKB04□-04S</b>	24	56.2	48.2	34	113

\* Ad avvvitamento effettuato con filetto R(PT).

**Pollici**

Filetto NPT		Modello	H (piano chiave)	L	A *	Sezione effettiva (mm <sup>2</sup> )	Peso g
(a)	(b)						
1/8	1/8	<b>AKB01□-N01S</b>	14.29	24.2	20.2	6.5	18
1/4	1/4	<b>AKB02□-N02S</b>	17.46	40	34	14	44
3/8	3/8	<b>AKB03□-N03S</b>	22.23	44.9	38.4	24	86
1/2	1/2	<b>AKB04□-N04S</b>	23.81	55.5	47.5	34	113

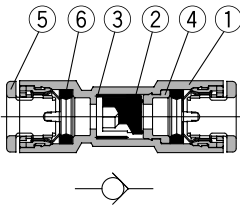
\* Ad avvvitamento effettuato con filetto NPT.

# Serie AKH/AKB

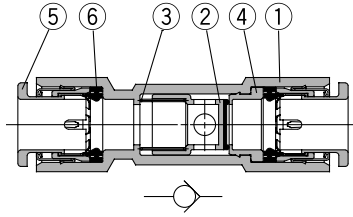
## Costruzione

### Modello intermedio: AKH

ø4, ø6  
ø5/32, ø1/4



ø8, ø10, ø12  
ø5/16, ø3/8, ø1/2



#### Componenti

N.	Descrizione	Materiale	Note
1	Corpo	PBT	
2	Valvola	NBR, lega d'alluminio	
3	Molla	Acciaio inox	
4	Distanziale	Ottone	Nichelato per elettrolisi
5	Cassetta	-	
6	Guarnizione di tenuta	NBR	

### Modello d'estremità filettato maschio: AKH

	Tipo M5 U10/32	ø4, ø6 ø8 x R(PT) 1/8 ø5/32, ø1/4 ø5/16 x NPT 1/8	ø8, ø10, ø12 ø5/16, ø3/8, ø1/2
Flusso libero Raccordo ↑ Filettato maschio			
Flusso libero Raccordo ↓ Filettato maschio			

#### Componenti

N.	Descrizione	Materiale	Note
1	Corpo	Ottone	Nichelato per elettrolisi
2	Valvola	NBR, lega d'alluminio	Nichelato per elettrolisi
3	Molla	Acciaio inox	
4	Distanziale	Ottone	
5	Stopper	Acciaio inox	
6	O-ring	NBR	
7	Cassetta	-	
8	Guarnizione di tenuta	NBR	
9	Guarnizione	Acciaio inox + NBR	

### Modello d'estremità filettato maschio e femmina: AKB

	R (PT) 1/8 NPT 1/8	R(PT) 1/4, 3/8, 1/2 NPT1/4, 3/8, 1/2
Flusso libero Filettato femmina ↑ Filettato maschio		
Flusso libero Filettato femmina ↓ Filettato maschio		

#### Componenti

N.	Descrizione	Materiale	Note
1	Corpo	Ottone	Nichelato per elettrolisi
2	Valvola	NBR, lega d'alluminio	Nichelato per elettrolisi
3	Molla	Acciaio inox	
4	Distanziale	Ottone	
5	Stopper	Acciaio inox	
6	O-ring	NBR	