

# Valvola ad azionamento pneumatico a 4/5 vie

# Serie VZA3000



Attacchi sul corpo

Montaggio su base

## Modello

Modello valvola	Configurazione	Attacco	Sez. equiv. <sup>(1)</sup> (mm <sup>2</sup> ) (Nl/min)	Dimen. attacco pilota	Peso <sup>(2)</sup> (g)
Attacchi su corpo	VZA3120-M5	M5	3.6 (178.30)	M5	45
	VZA3220-M5		3.6 (178.30)		60
	VZA3320-M5		3.2 (160.47)		70
	VZA3420-M5		3.6 (178.30) [2.7 (133.73)]		
VZA3520-M5	3 posizioni con centri in pressione		P→A, B: 4.0 (196.13) [2.7 (133.73)] A, B→R1, R2: 3.4 (169.39)		
Montaggio su base (Con sotto piastra)	VZA3140-01F	1/8	4.5 (222.88)	M5	90 (45)
	VZA3240-01F		4.5 (258.54)		110 (60)
	VZA3340-01F		3.4 (169.39)		120 (70)
	VZA3440-01F		4.5 (222.88) [2.7 (133.73)]		
	VZA3540-01F		P→A, B: 5.3 (258.54) [3.1 (151.56)] A, B→R1, R2: 4.0 (196.13)		

Nota 1) [ ] per posizione normale. Centri in scarico: A, B→R1, R2, centri in pressione P→A, B

Nota 2) ( ): Senza sotto piastra

Nota 3) Il codice per il modello con montaggio su base a 5 vie senza sotto piastra è VZA3□40.

## Con supporto

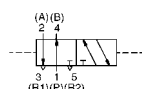
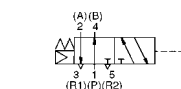
Codice valvola ad azion. pneumatico	VZA3120-M5-F	Il supporto di montaggio viene fornito da montare.
-------------------------------------	--------------	--

### Simbolo

#### Attacchi sul corpo

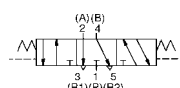
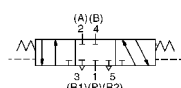
##### Monostabile 2 posizioni

##### Bistabile 2 posizioni

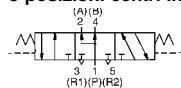


##### 3 posizioni centri chiusi

##### 3 posizioni centri in scarico



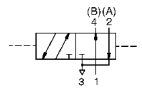
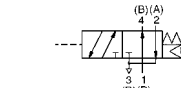
##### 3 posizioni centri in pressione



#### Montaggio su base

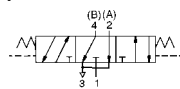
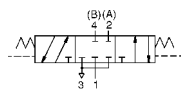
##### Monostabile 2 posizioni

##### Bistabile 2 posizioni

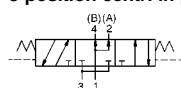


##### 3 posizioni centri chiusi

##### 3 posizioni centri in scarico



##### 3 posizioni centri in pressione



## ⚠ Avvertenze

Vedere istruzioni di sicurezza e precauzioni comuni da p.0-33 a 0-36.

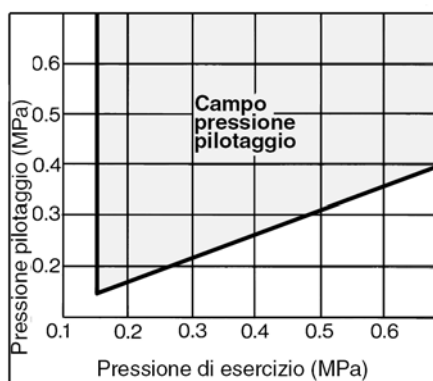
## Caratteristiche

Fluido	Aria	
Campo pressione di esercizio (MPa)	Monostabile a 2 posizioni	0.15 ÷ 0.7
	Bistabile a 2 posizioni	0.1 ÷ 0.7
	3 posizioni	0.15 ÷ 0.7
Campo della pressione di pilotaggio (MPa)	Monostabile a 2 posizioni	(0.4 X P+0.1) ÷ 0.7P: Pressione di esercizio
	Bistabile a 2 posizioni	0.1 ÷ 0.7
	3 posizioni	0.15 ÷ 0.7
Temperatura d'esercizio (°C)	Max. 60	
Lubrificazione	Non richiesta	
Montaggio	Universale	
Resistenza agli urti e alle vibrazioni (m/s <sup>2</sup> ) <sup>(1)</sup>	300/50	

Nota 1) Resistenza agli urti: Non si è verificato alcun malfunzionamento durante il test di resistenza agli urti in direzione assiale e nella direzione perpendicolare alla valvola, ogni volta che il segnale di pilotaggio è stato attivato e disattivato (valvola iniziale).

Resistenza alle vibrazioni: Non si è verificato alcun malfunzionamento dal test con scansione da 8.3 a 2000 in direzione assiale e nella direzione perpendicolare alla valvola, ogni volta che il segnale di pilotaggio è stato attivato e disattivato (valvola iniziale).

## Campo pressione pilotaggio (pilota singolo)



## Codici di ordinazione manifold

Usare la stessa base manifold di VZ3000.

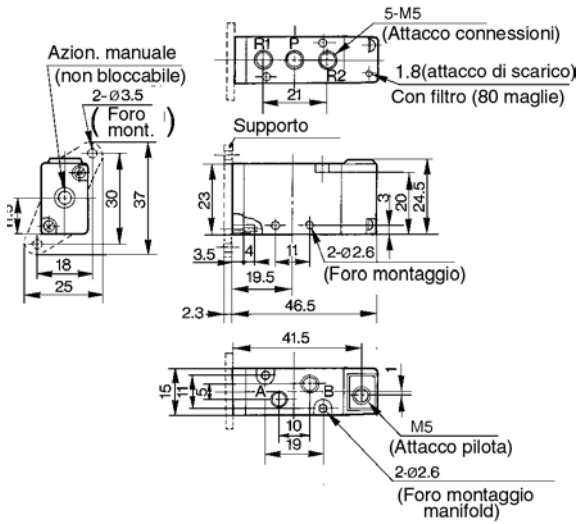
Il resto del codice del manifold è lo stesso di VV5Z3.

\*Indicare il codice delle valvole, della piastra di otturazione e della base manifold.

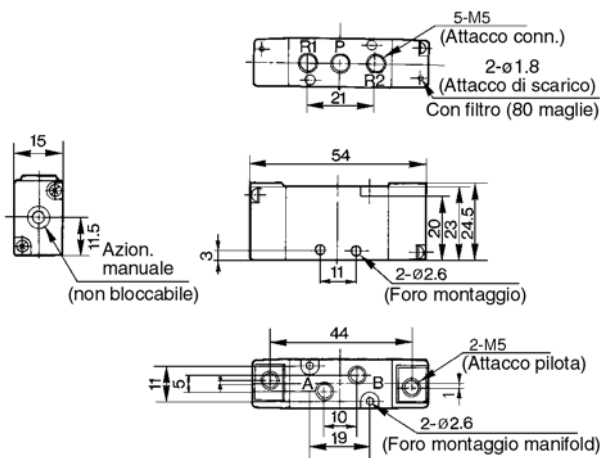
<Esempio> **VV5ZA3-42-031-01F** .....1 pz.  
 VZA3140 .....1 pz.  
 VZA3240 .....1 pz.  
 DXT192-13-1A .....1 pz.

## Dimensioni/Attacchi sul corpo

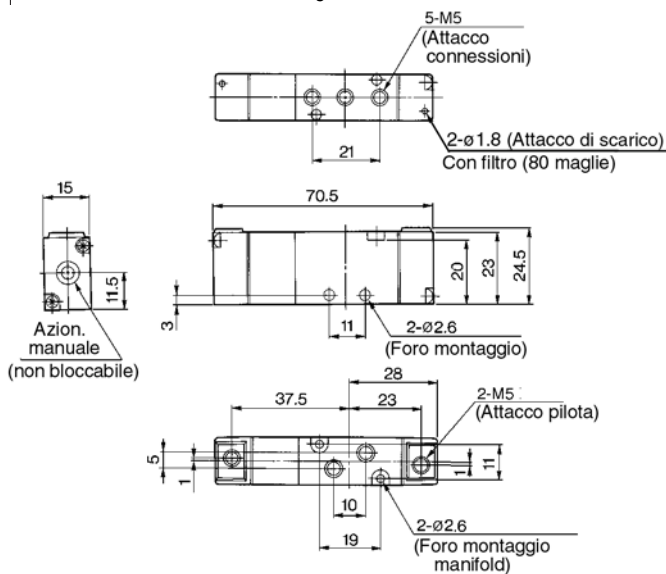
### Monostabile 2 posizioni: VZA3120-M5(-F)



### Bistabile 2 posizioni: VZA3220-M5

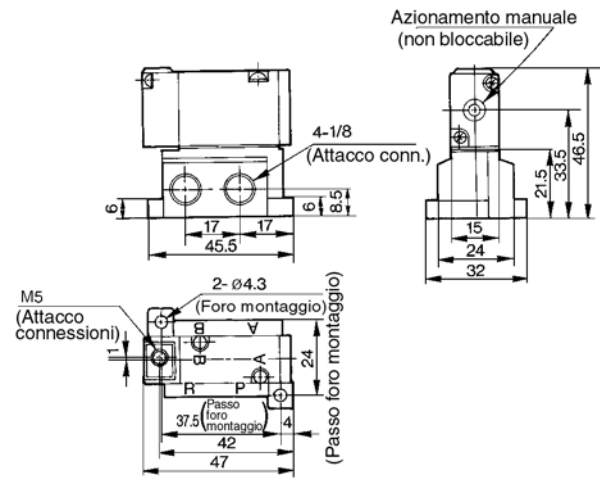


### 3 posizioni centri chiusi/centri in scarico/centri in pressione VZA3<sup>3</sup>/<sub>4</sub>20-M5

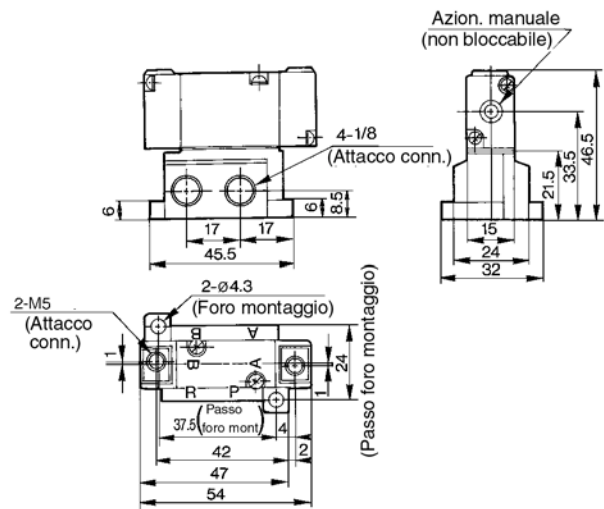


## Dimensioni/Montaggio su base

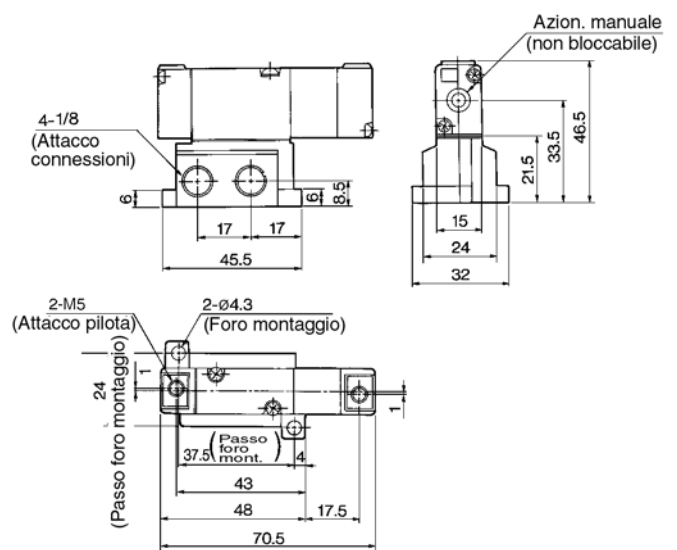
### Monostabile 2 posizioni: VZA3140-01F



### Bistabile 2 posizioni: VZA3240-01F



### 3 posizioni centri chiusi/centri in scarico/centri in pressione VZA3<sup>3</sup>/<sub>5</sub>40-01F



□ A

□ A

□ A

□ A

VM/VR

VH

# Valvola ad azionamento pneumatico a 4/5 vie

# Serie **VZA5000**



Attacchi sul corpo

Montaggio su base

## Modello

Modello valvola	Configurazione	Attacco	Sezione equivalente <sup>(2)</sup> (mm <sup>2</sup> ) (Nz/min)	Dimen. attacco pilota	Peso <sup>(3)</sup> (g)
Attacchi su corpo	<b>VZA5120-01F</b>	Monostabile a 2 posizioni	11 (534.90)	M5	90
	<b>VZA5220-01F</b>	Bistabile a 2 posizioni	11 (534,90)		110
	<b>VZA5320-01F</b>	3 posizioni con centri chiusi	8.5 (419.01)		120
	<b>VZA5420-01F</b>	3 posizioni con centri in scarico	9 (445.75) [6.5 (320.94)] P→A, B: 13.5 (668.63) [7 (347.69)]		
<b>VZA5520-01</b>	3 posizioni con centri in pressione	1/8			
Montaggio su base (Con sub-piastra)	<b>VZA5140-01F</b> <b>02F</b>	Monostabile a 2 posizioni	12.6 (624.05)	M5	170 (90)
	<b>VZA5240-01F</b> <b>02F</b>	Bistabile a 2 posizioni	12.6 (624.05)		190 (110)
	<b>VZA5340-01F</b> <b>02F</b>	3 posizioni con centri chiusi	8.5 (419.01)		200 (120)
	<b>VZA5440-01F</b> <b>02F</b>	3 posizioni con centri in scarico	1/8, 1/4 <sup>(1)</sup> 9 (445.75) [6.5 (320.94)] P→A, B: 13.5 (668.63) [7 (347.69)]		
	<b>VZA5540-01F</b> <b>02F</b>	3 posizioni con centri in pressione			



Nota 1) Attacchi P, A, B=1/8. Attacchi R1, R2=1/4

Nota 2) [ ] per posizione normale. Centri in scarico: A, B→R1, R2, centri in pressione P→A, B

Nota 3) ( ): Senza sub-piastra

Nota 4) Il codice per il modello con montaggio su base senza sub-piastra è VZA5□40.

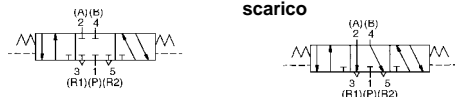
## Simbolo

### Attacchi sul corpo

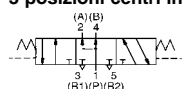
#### Monostabile 2 posizioni Bistabile 2 posizioni



#### 3 posizioni centri chiusi 3 posizioni centri in scarico

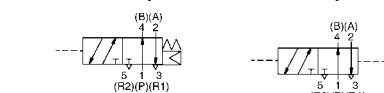


#### 3 posizioni centri in pressione

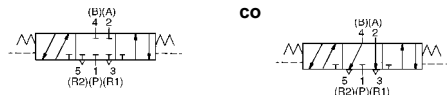


### Montaggio su base

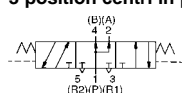
#### Monostabile 2 posizioni Bistabile 2 posizioni



#### 3 posizioni centri chiusi 3 posizioni centri in scarico



#### 3 position centri in pressione



## ⚠ Avvertenze

**Vedere istruzioni di sicurezza e precauzioni comuni da p.0-33 a 0-36.**

## Con supporto

Codice valvola	VZA5120-01-F	Il supporto richiede un corpo speciale, per cui prestare attenzione al momento dell'ordinazione e dell'utilizzo.
----------------	--------------	--

## Caratteristiche

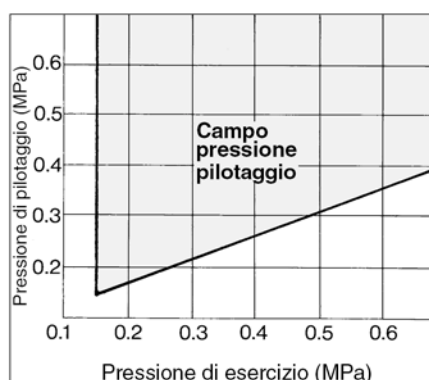
Fluido		Aria
Campo pressione di esercizio (MPa)	Monostabile a 2 posizioni	0.15 ÷ 0.7
	Bistabile a 2 posizioni	0.1 ÷ 0.7
3 posizioni		0.15 ÷ 0.7
Campo della pressione di pilotaggio (MPa)	Monostabile a 2 posizioni	(0.4 X P+0.1) ÷ 0.7 P: Pressione di esercizio
	Bistabile a 2 posizioni	
	3 posizioni	
Temperatura d'esercizio (°C)		Max. 60
Lubrificazione		Non richiesta
Montaggio		Universale
Resistenza agli urti e alle vibrazioni (m/s <sup>2</sup> ) <sup>(1)</sup>		300/50



Nota 1) Resistenza agli impatti: Non si è verificato alcun malfunzionamento durante il test di resistenza agli urti in direzione assiale e nella direzione perpendicolare alla valvola, ogni volta che il segnale di pilotaggio è stato attivato e disattivato (valvola iniziale).

Resistenza alle vibrazioni: Non risulta alcun malfunzionamento dal test con scansione da 8.3 a 2000Hz, in direzione dell'asse della valvola e perpendicolarmente ad essa, ogni volta che il segnale di pilotaggio è stato attivato e disattivato (valvola iniziale).

## Campo pressione pilotaggio (Pilota singolo)



## Codici di ordinazione manifold

Usare la stessa base manifold di VZ5000.

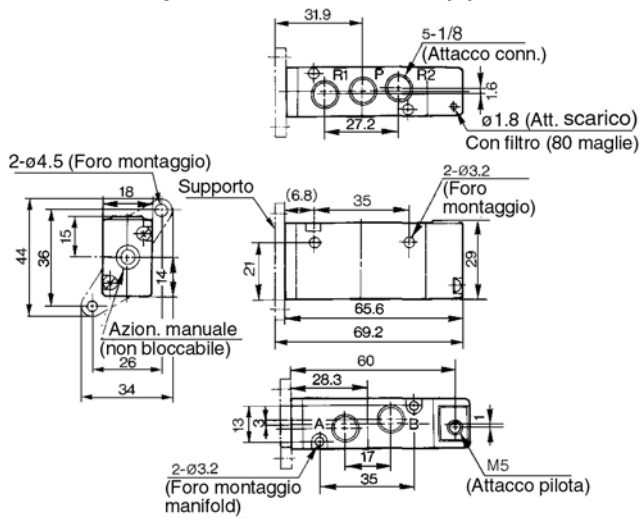
**Il resto del codice del manifold è lo stesso di VV525.**

\*Indicare il codice delle valvole, della piastra di otturazione e della base manifold.

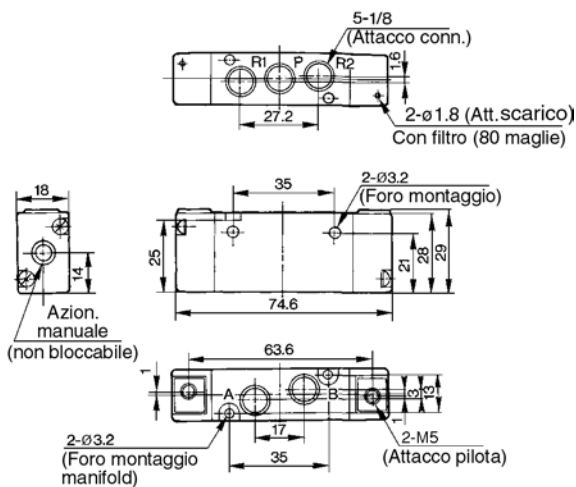
<Esempio> **VV5ZA5-41-031-01F** .....1 pz.  
VZA5140 .....1 pz.  
VZA5240 .....1 pz.  
DXT199-22-1A .....1 pz.

## Dimensioni/Attacchi sul corpo

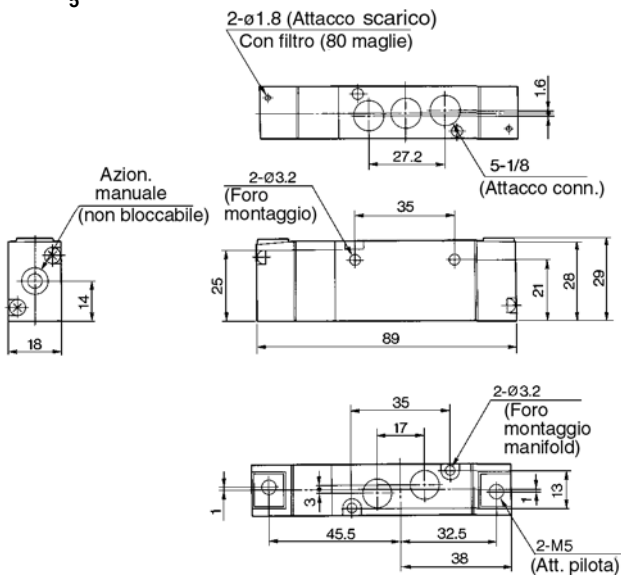
### Monostabile 2 posizioni: VZA5120-01(F)



### Bistabile 2 posizioni: VZA5220-01F

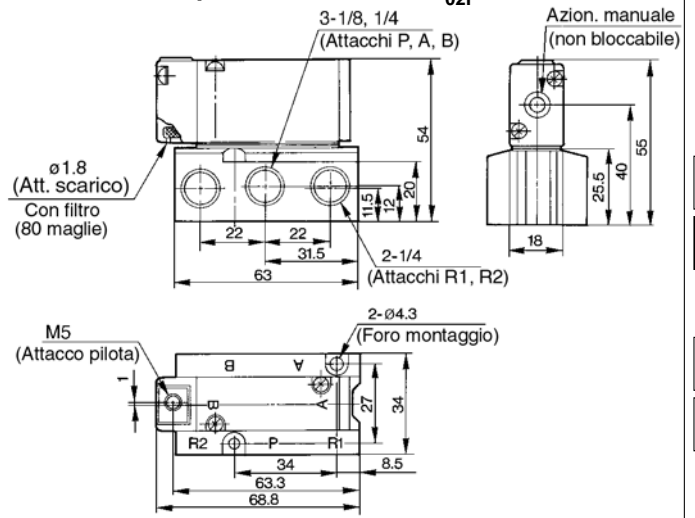


### 3 posizioni centri chiusi/centri in scarico/centri in pressione VZA5 $\frac{3}{5}$ 20-01F

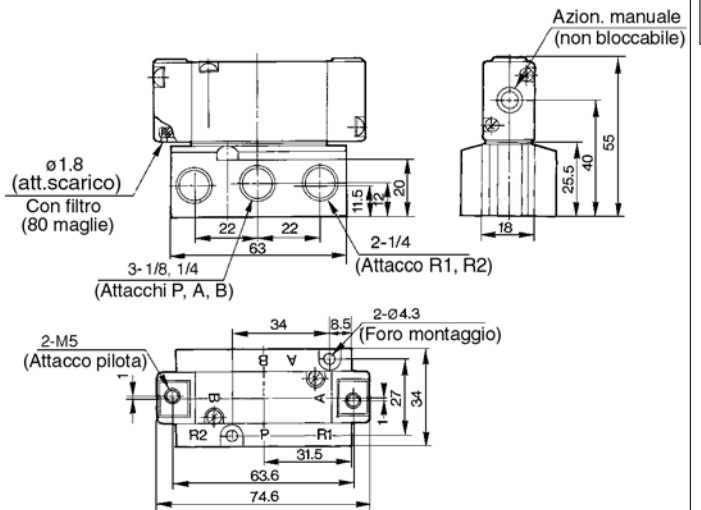


## Dimensioni/Montaggio su base

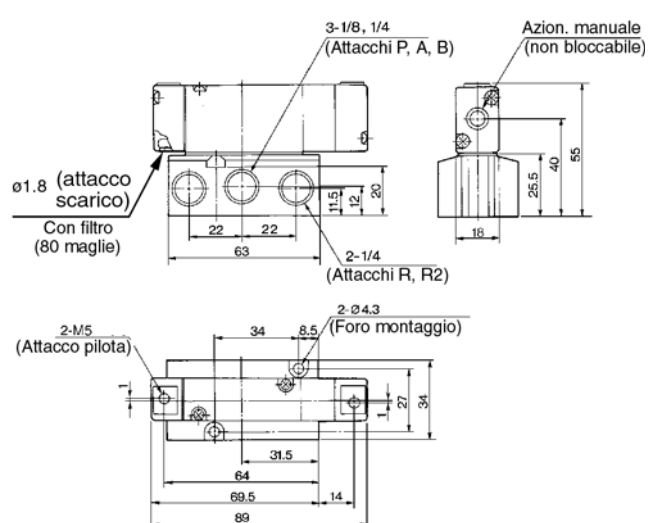
### Monostabile 2 posizioni: VZA5140- $\frac{01F}{02F}$



### Bistabile 2 posizioni: VZA5240- $\frac{01F}{02F}$



### 3 posizioni centri chiusi/centri in scarico/centri in pressione VZA5 $\frac{3}{5}$ 40- $\frac{01F}{02F}$



S□A

V□A

S□A

V□A

VM/VR

VH