

Valvola ad azionamento meccanico e manuale

Serie VZM400

Compatta e di portata elevata

Cicli elevati,
Lunga durata/300c.p.m.

Connessione possibile da
qualsiasi attacco di scarico.

Possibilità di ridurre il rumore dello scarico
nei casi in cui si rendesse necessario

Disponibili modelli con
pilotaggio esterno
(su richiesta).

Possibilità di montaggio
manifold e con piedini.



Dati tecnici

Fluido	Aria, gas inerti
Pressione di esercizio	0.15 ÷ 1.0MPa ⁽¹⁾
Temperatura d'esercizio	-5 ÷ 60°C (Senza congelamento)
Sez. equivalente (Nl/min)	9.9mm ² (490.33)
Frequenza massima (Esec. ad azion. meccanico)	≤300 c.p.m
Lubrificazione	Non richiesta/Olio per turbine #1 (Tipo ISO VG32)
Attacco	Valvola principale 1/8
	Valvola pilota (Scarico)/M5
Su richiesta	Supporto piedini ⁽²⁾
Peso (Esecuzione base)	150g



* Per esecuzioni con montaggio a manifold, contattare SMC.

Nota 1) Pilota esterno Valvola principale: 0 ÷ 1.0MPa

Valvola pilota 0.15 ÷ 1.0MPa

Nota 2) Il piedino non può essere montato sul corpo standard in un secondo momento.

S□A

V□A

S□A

V□A

VMVR

VH

Modelli

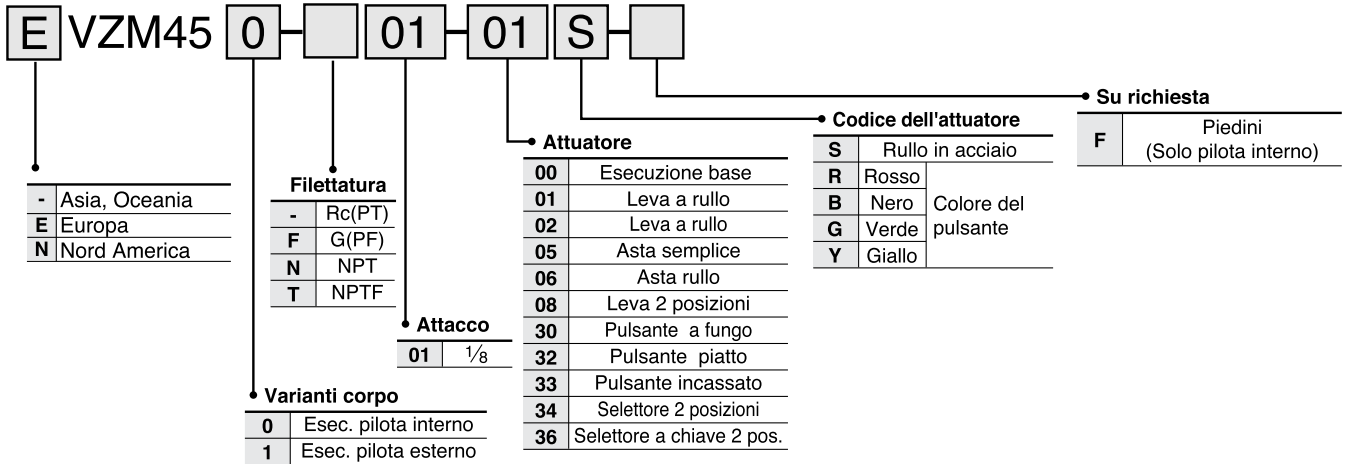
	Attuatore	Modello	Codici attuatori	Applicazione
Azionamento meccanico	Esecuzione base	VZM450-01-00	-	-
	Leva a rullo	VZM450-01-01	VM-01C	Rullo in poliacetato
		VZM450-01-01S	VM-01CS	Rullo in acciaio
	Leva a rullo	VZM450-01-02	VM-02C	Rullo in poliacetato
		VZM450-01-02S	VM-02CS	Rullo in acciaio
	Asta semplice	VZM450-01-05	VM-05C	-
Asta rullo	VZM450-01-06	VM-06C	Rullo in poliacetato	
	VZM450-01-06S	VM-06CS	Rullo in acciaio	
Azionamento manuale	Leva 2 posizioni	VZM450-01-08	VM-08C	-
	Pulsante a fungo	VZM450-01-30R	VM-30CR	Rosso
		VZM450-01-30B	VM-30CB	Nero
		VZM450-01-30G	VM-30CG	Verde
		VZM450-01-30Y	VM-30CY	Giallo
	Pulsante piatto	VZM450-01-32R	VM-32CR	Rosso
		VZM450-01-32B	VM-32CB	Nero
		VZM450-01-32G	VM-32CG	Verde
		VZM450-01-32Y	VM-32CY	Giallo
	Pulsante incassato	VZM450-01-33	VM-33C	Con set di colori: rosso, verde, giallo
	Selettore 2 posizioni	VZM450-01-34R	VM-34CR	Rosso
		VZM450-01-34B	VM-34CB	Nero
		VZM450-01-34G	VM-34CG	Verde
		VZM450-01-34Y	VM-34CY	Giallo
Selettore a chiave 2 pos.	VZM450-01-36	VM-36C	-	



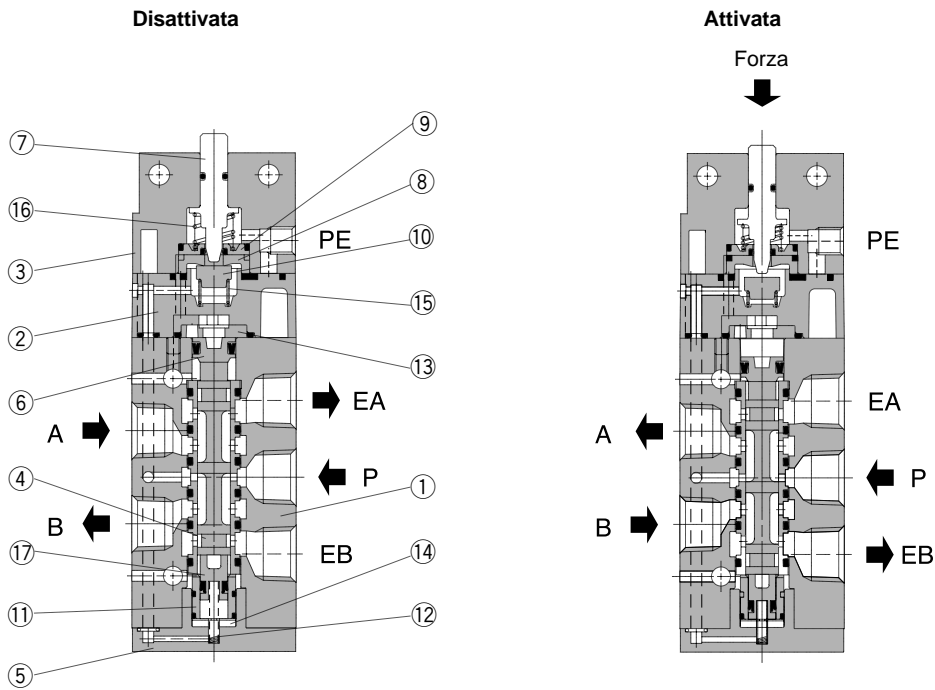
Nota) L'attuatore è sostituibile in tutte le esecuzioni.

VZM400

Codici d'ordinazione



Costruzione



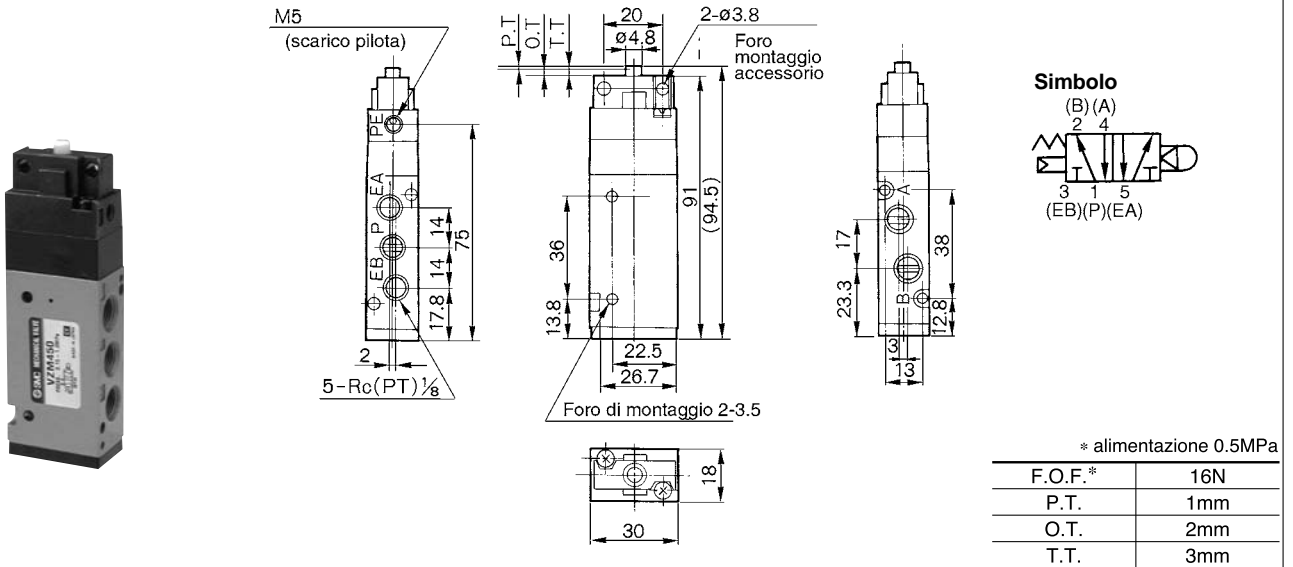
Componenti

N.	Descrizione	Materiale	Note
①	Corpo	ADC	Metallizzato
②	Corpo pilota	PBT	Solo esec. pilota esterno: ZDC
③	Testata posteriore	ZDC	Cromato zinco nero
④	Fascetta per bobina	Acciaio inox	
⑤	Fondello	POM	
⑥	Pistone A	POM	
⑦	Asta	POM	
⑧	Sede valvola (A)	POM	
⑨	Sede valvola (B)	POM	

N.	Descrizione	Materiale	Note
⑩	Valvola	NBR	
⑪	Guida pistone B	Lega d'alluminio	
⑫	Molla di ritorno	Acciaio inox	
⑬	Ammortizzo	Gomma	
⑭	Ammortizzo	Gomma	
⑮	Molla della valvola	Acciaio inox	
⑯	Molla di ritorno	Acciaio inox	
⑰	Pistone B	POM	

Serie VZM400

Base/VZM450-01-00



S□A

V□A

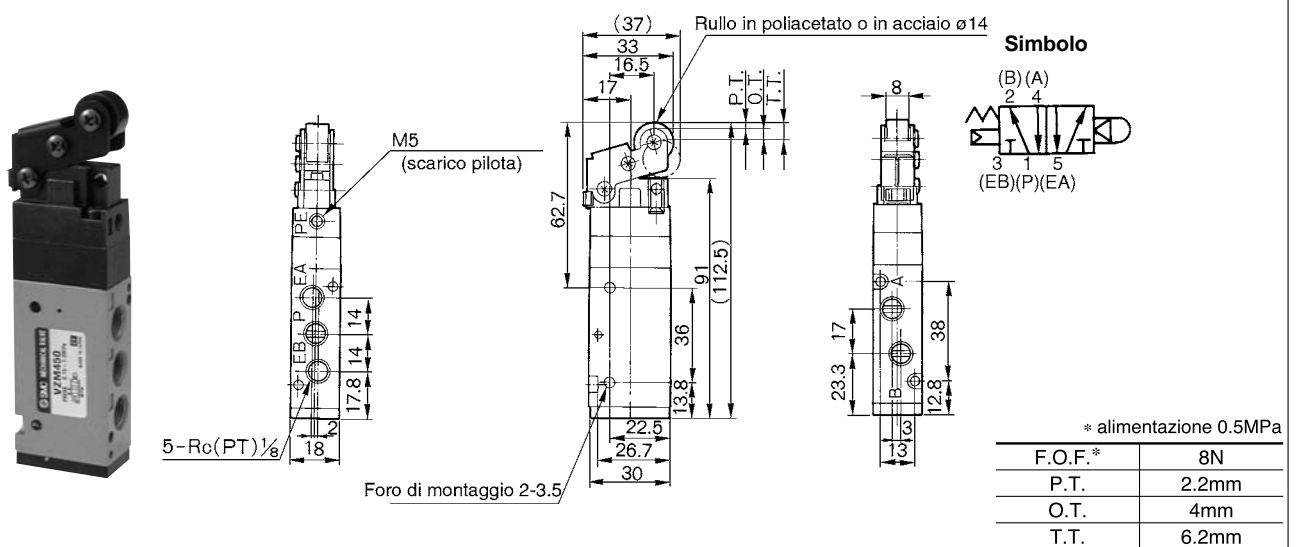
S□A

V□A

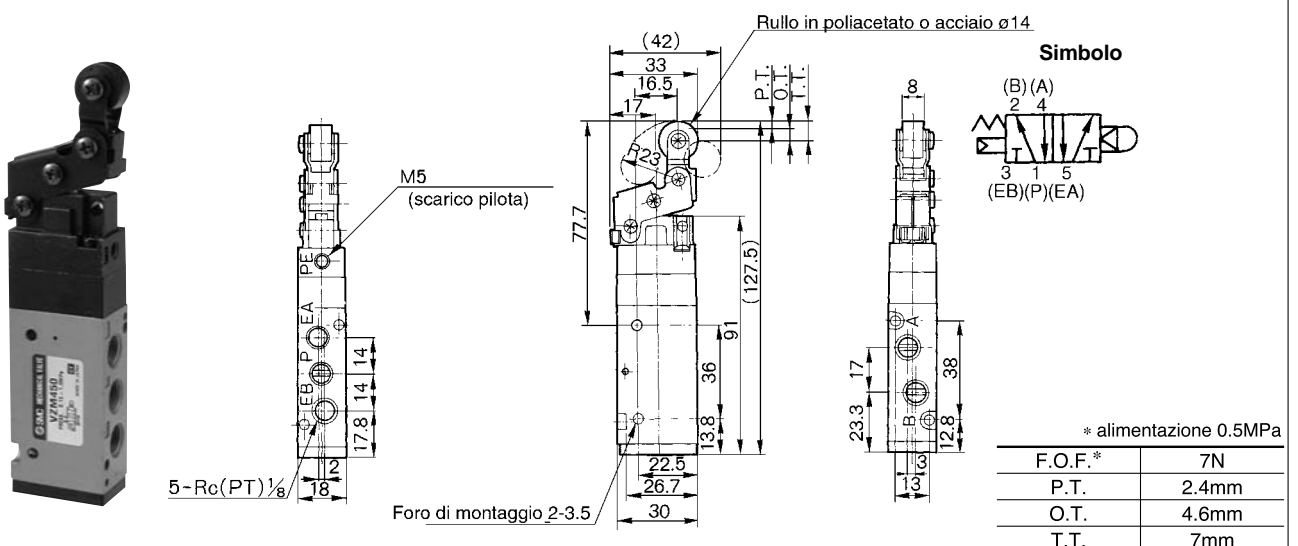
VMVR

VH

Leva a rullo/VZM450-01-01, VZM450-01-01S



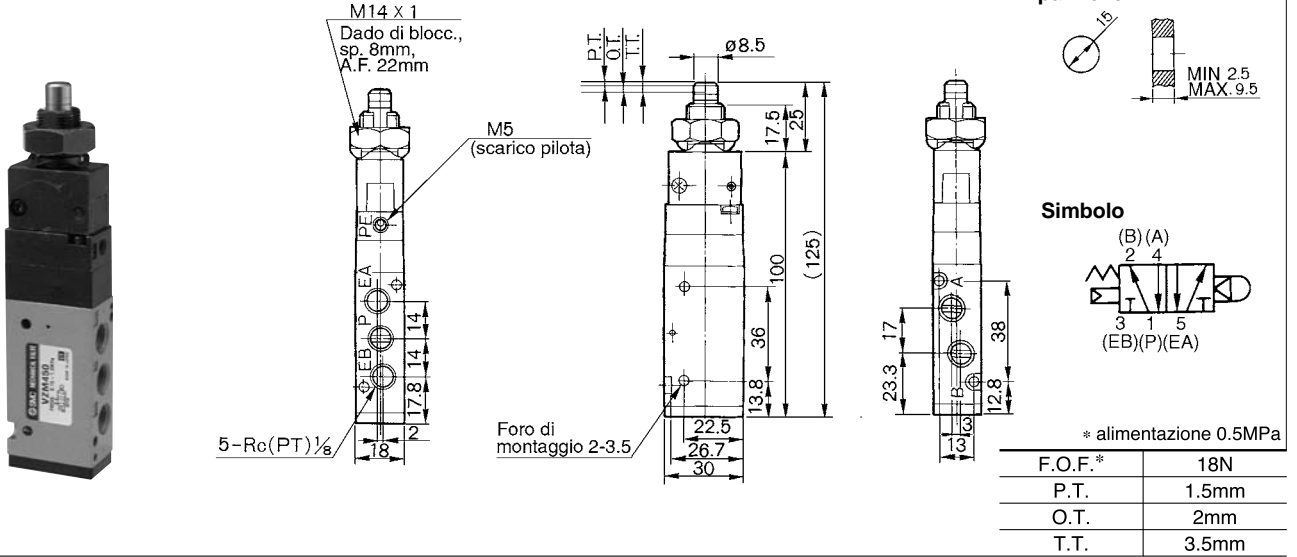
Leva a rullo unidirezionale/VZM450-01-02, VZM450-01-02S



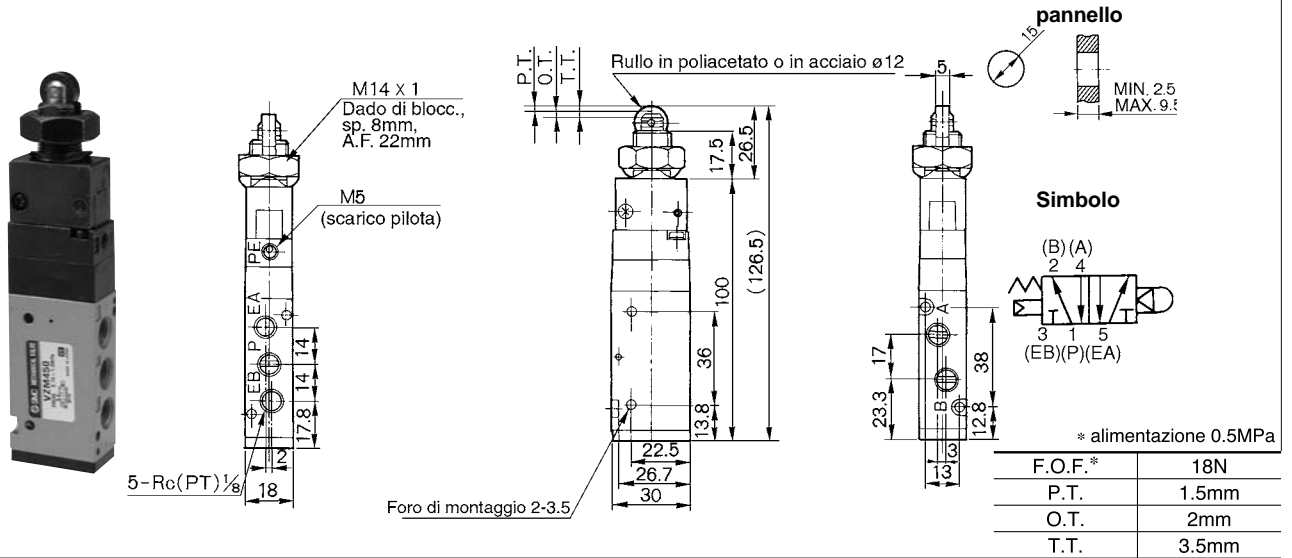
VZM400

Serie VZM400

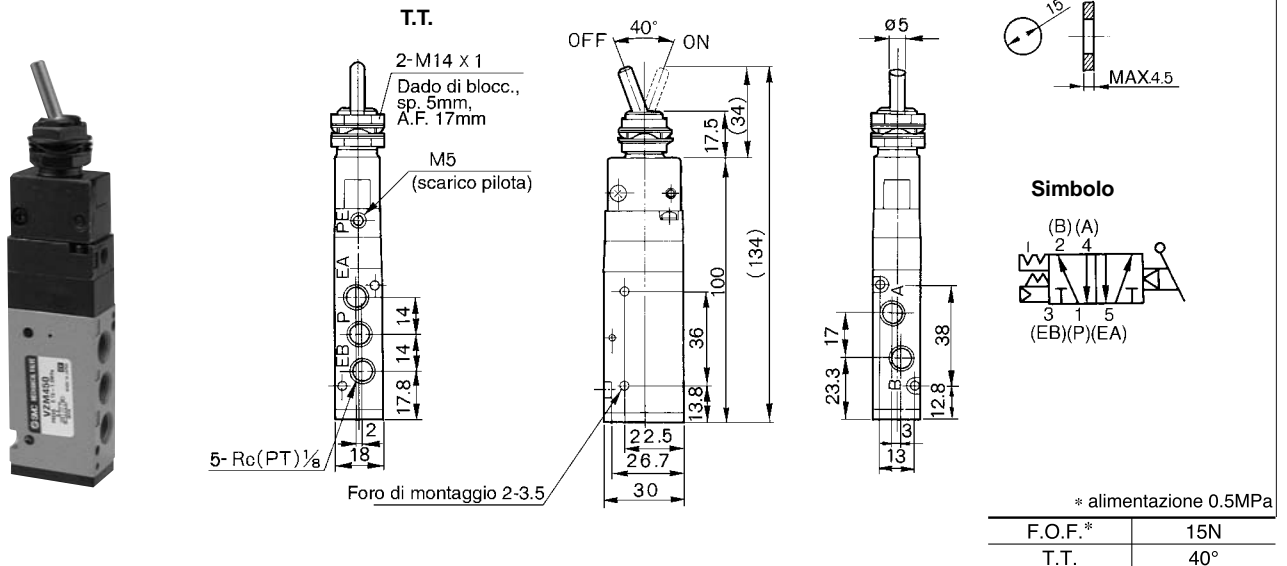
Asta semplice/VZM450-01-05



Asta rullo/VZM450-01-06, VZM450-01-06S


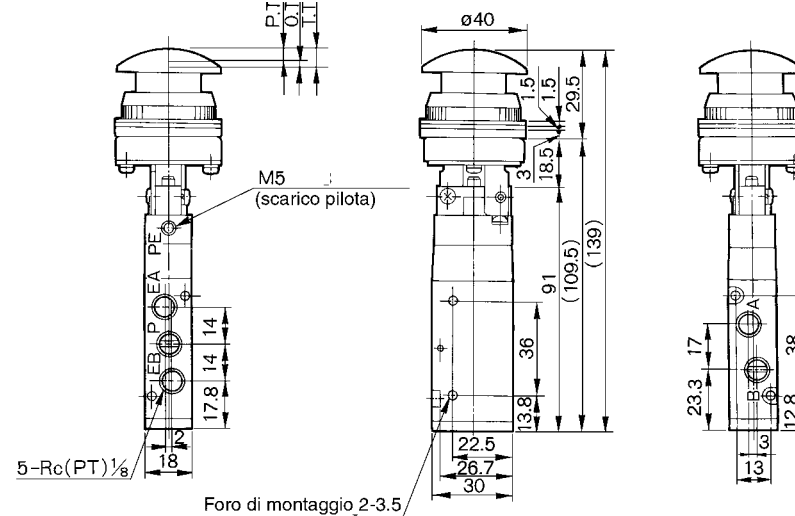


Leva 2 posizioni/VZM450-01-08



Serie VZM400

Pulsante a fungo/VZM450-01-30R, B, G, Y


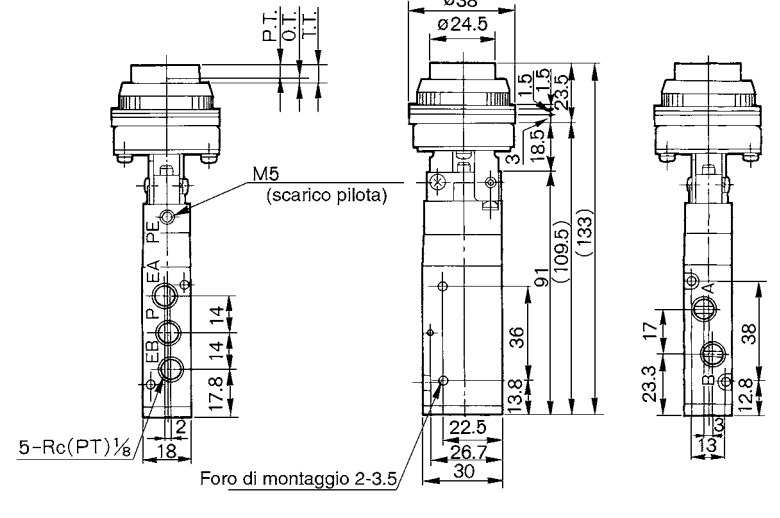



Technical drawing details for the mushroom button solenoid valve VZM450-01-30R, B, G, Y:

- Front view: Dimensions include 18, 17.8, 14, 14, 14, 14, 18, 22.5, 26.7, 30, 13.8, 36, 91, 109.5, 139, 29.5, 18.5, 1.5, 1.5, 3, 5-Rc(P.T) 1/8, M5 (scarico pilota), and a mounting hole diameter of $\varnothing 40$.
- Side view: Dimensions include 23.3, 17, 12.8, 38, 13, 1.5, 1.5, 3, 18.5, 23.5, 91, 109.5, 139, 29.5, 18.5, 1.5, 1.5, 3, 5-Rc(P.T) 1/8, M5 (scarico pilota), and a mounting hole diameter of $\varnothing 40$.
- Rear view: Dimensions include 23.3, 17, 12.8, 38, 13, 1.5, 1.5, 3, 18.5, 23.5, 91, 109.5, 139, 29.5, 18.5, 1.5, 1.5, 3, 5-Rc(P.T) 1/8, M5 (scarico pilota), and a mounting hole diameter of $\varnothing 40$.
- Panel mounting hole: $\varnothing 30.5$, MAX. 6.
- Symbol: (B) (A) 2 4, (EB) (P) (EA) 3 1 5.
- Table:

F.O.F.*	21N
P.T.	4.8mm
O.T.	1.7mm
T.T.	6.5mm
- * alimentazione 0.5MPa

Pulsante piatto/VZM450-01-32R, B, G, Y


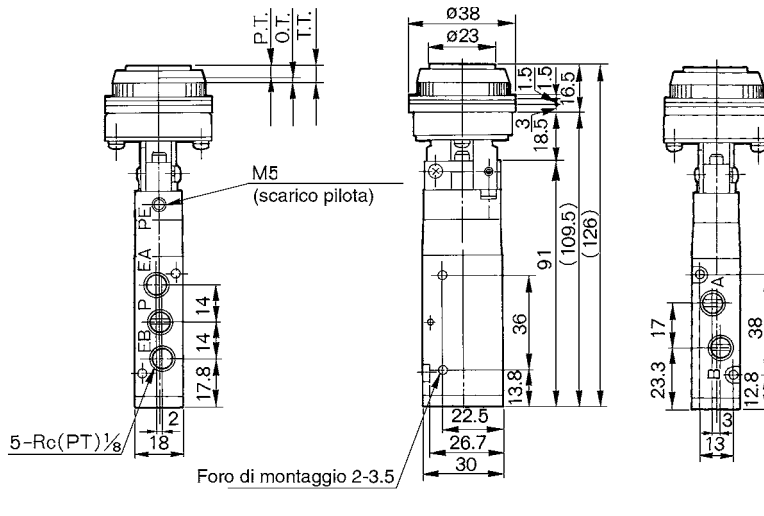



Technical drawing details for the flat button solenoid valve VZM450-01-32R, B, G, Y:

- Front view: Dimensions include 18, 17.8, 14, 14, 14, 14, 18, 22.5, 26.7, 30, 13.8, 36, 91, 109.5, 133, 23.5, 1.5, 1.5, 3, 5-Rc(P.T) 1/8, M5 (scarico pilota), and a mounting hole diameter of $\varnothing 38$.
- Side view: Dimensions include 23.3, 17, 12.8, 38, 13, 1.5, 1.5, 3, 18.5, 23.5, 91, 109.5, 133, 23.5, 1.5, 1.5, 3, 5-Rc(P.T) 1/8, M5 (scarico pilota), and a mounting hole diameter of $\varnothing 38$.
- Rear view: Dimensions include 23.3, 17, 12.8, 38, 13, 1.5, 1.5, 3, 18.5, 23.5, 91, 109.5, 133, 23.5, 1.5, 1.5, 3, 5-Rc(P.T) 1/8, M5 (scarico pilota), and a mounting hole diameter of $\varnothing 38$.
- Panel mounting hole: $\varnothing 30.5$, MAX. 6.
- Symbol: (B) (A) 2 4, (EB) (P) (EA) 3 1 5.
- Table:

F.O.F.*	21N
P.T.	4.8mm
O.T.	1.7mm
T.T.	6.5mm
- * alimentazione 0.5MPa

Pulsante incassato/VZM450-01-33

Technical drawing details for the flush-mount solenoid valve VZM450-01-33:

- Front view: Dimensions include 18, 17.8, 14, 14, 14, 14, 18, 22.5, 26.7, 30, 13.8, 36, 91, 109.5, 126, 16.5, 1.5, 1.5, 3, 5-Rc(P.T) 1/8, M5 (scarico pilota), and a mounting hole diameter of $\varnothing 38$.
- Side view: Dimensions include 23.3, 17, 12.8, 38, 13, 1.5, 1.5, 3, 18.5, 16.5, 91, 109.5, 126, 16.5, 1.5, 1.5, 3, 5-Rc(P.T) 1/8, M5 (scarico pilota), and a mounting hole diameter of $\varnothing 38$.
- Rear view: Dimensions include 23.3, 17, 12.8, 38, 13, 1.5, 1.5, 3, 18.5, 16.5, 91, 109.5, 126, 16.5, 1.5, 1.5, 3, 5-Rc(P.T) 1/8, M5 (scarico pilota), and a mounting hole diameter of $\varnothing 38$.
- Panel mounting hole: $\varnothing 30.5$, MAX. 6.
- Symbol: (B) (A) 2 4, (EB) (P) (EA) 3 1 5.
- Table:

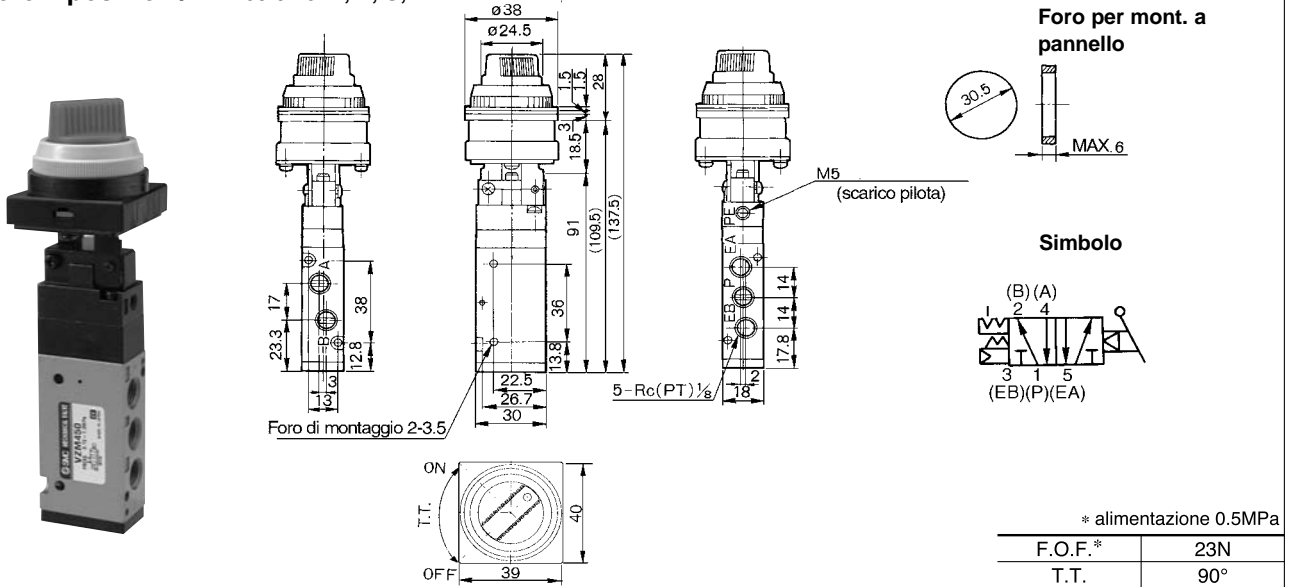
F.O.F.*	21N
P.T.	4.8mm
O.T.	1.7mm
T.T.	6.5mm
- * alimentazione 0.5MPa

- A
- A
- A
- A
- VMVR**
- VH**

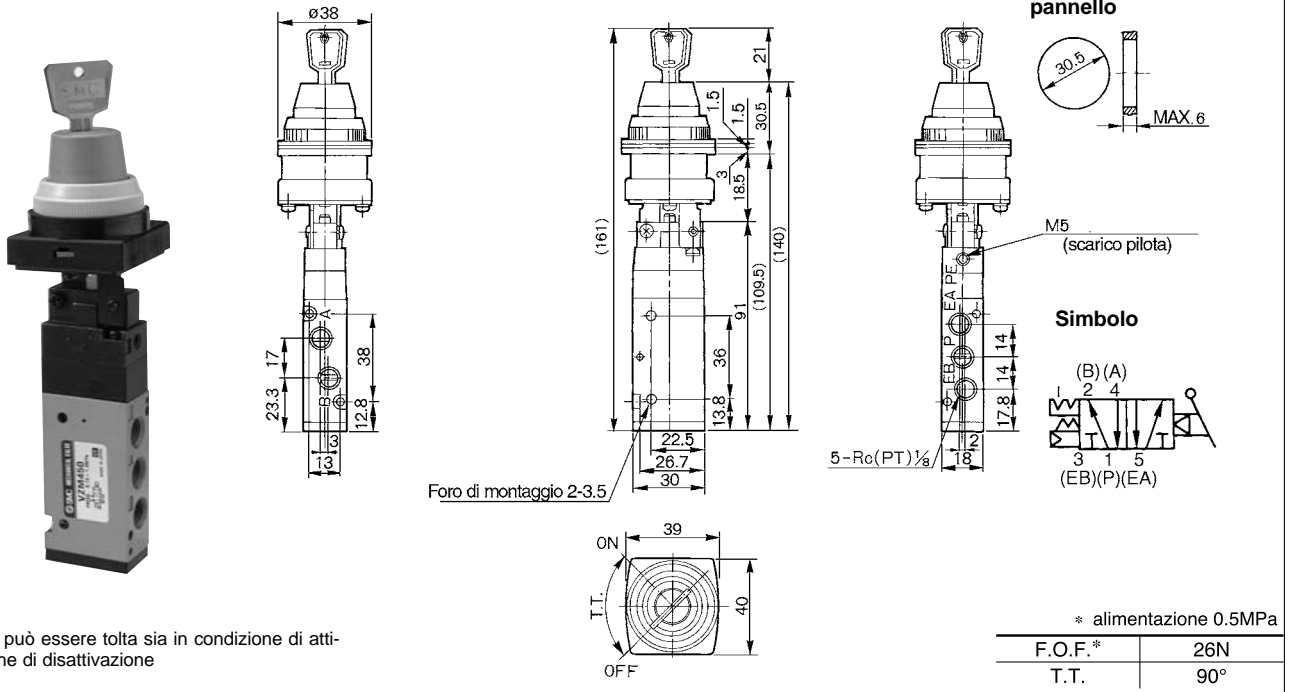
VZM400

Serie VZM400

Selettore 2 posizioni/VZM450-01-34R, B, G, Y

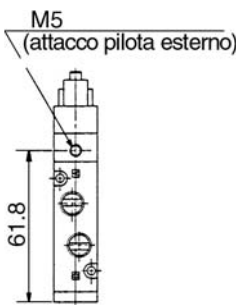


Selettore a chiave 2 posizioni/VZM450-01-36

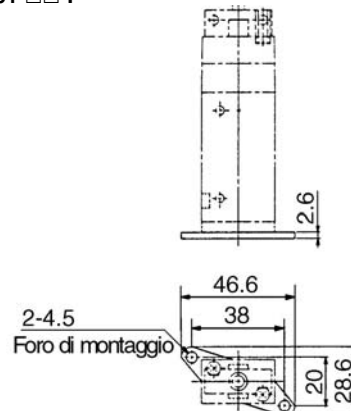


La chiave può essere tolta sia in condizione di attivazione che di disattivazione

Esecuzione con pilotaggio esterno Tipo VZM451



Con piedini VZM450-01-□□-F



Valvola ad azionamento meccanico e manuale

Serie VZM500

Compatta,
portate elevate/Nl/min: 589

Cicli elevati,
Lunga durata/300c.p.m.

Collegamento possibile da qualsiasi attacco di scarico.

Possibilità di ridurre il rumore dello scarico nei casi in cui si rendesse necessario

Disponibili modelli con pilotaggio esterno (su richiesta)

Possibilità di montaggio manifold o piedino.



PAT. PEND.

Dati tecnici

Fluido	Aria, gas inerti
Pressione di esercizio	0,15 ± 0,7MPa ⁽¹⁾
Temperatura d'esercizio	-5 ÷ 60°C (Senza congelamento)
Sez. equivalente (Nl/min)	10.8mm ² (534.90)
Frequenza massima (esec. ad azion. meccanico)	≤300 c.p.m
Lubrificazione	Non richiesta/Olio per turbine #1 (ISO VG32)
Attacco	Valvola principale 1/8 Valvola pilota (Scarico)/M5
Su richiesta	Piedini ⁽²⁾
Peso (Esecuzione base)	130g



* Per esecuzioni con manifold contattare SMC.

Nota 1) Esecuzione con pilota esterno Valvola principale: 0 ÷ 0,7MPa

Valvola pilota: 0,15 ÷ 0,7MPa

Nota 2) Il corpo standard non può essere dotato di piedino in un secondo tempo

Modelli

	Attuatore	Modello	Codici attuatore	Applicazione
Azion. meccanico	Esecuzione base	VZM550-01-00	-	-
	Leva a rullo	VZM550-01-01	VM-01C	Rullo in poliacetato
		VZM550-01-01S	VM-01CS	Rullo in acciaio
	Leva a rullo	VZM550-01-02	VM-02C	Rullo in poliacetato
		VZM550-01-02S	VM-02CS	Rullo in acciaio
	Asta semplice	VZM550-01-05	VM-05C	-
Asta rullo	VZM550-01-06	VM-06C	Rullo in poliacetato	
	VZM550-01-06S	VM-06CS	Rullo in acciaio	
Azionamento manuale	Leva 2 posizioni	VZM550-01-08	VM-08C	-
	Pulsante a fungo	VZM550-01-30R	VM-30CR	Rosso
		VZM550-01-30B	VM-30CB	Nero
		VZM550-01-30G	VM-30CG	Verde
		VZM550-01-30Y	VM-30CY	Giallo
	Pulsante piatto	VZM550-01-32R	VM-32CR	Rosso
		VZM550-01-32B	VM-32CB	Nero
		VZM550-01-32G	VM-32CG	Verde
		VZM550-01-32Y	VM-32CY	Giallo
	Pulsante incassato	VZM550-01-33	VM-33C	Con set di colori: rosso, verde, giallo
	Selettore 2 posizioni	VZM550-01-34R	VM-34CR	Rosso
		VZM550-01-34B	VM-34CB	Nero
		VZM550-01-34G	VM-34CG	Verde
VZM550-01-34Y		VM-34CY	Giallo	
Selettore a chiave 2 pos.	VZM550-01-36	VM-36C	-	
Tiretto	VZM550-01-37	-	Nero	



Nota) L'attuatore è sostituibile in tutte le esecuzioni (escluso il tiretto)

S□A

V□A

S□A

V□A

VMVR

VH

VZM500

Codici d'ordinazione

E VZM55 **0** **01** **01** **S**

-	Asia, Oceania
E	Europa
N	Nord America

Filettatura	
-	Rc(PT)
F	G(PF)
N	NPT
T	NPTF

Attacco	
01	1/8

Opzioni corpo	
0	Standard
1*	Esec. pilota esterno

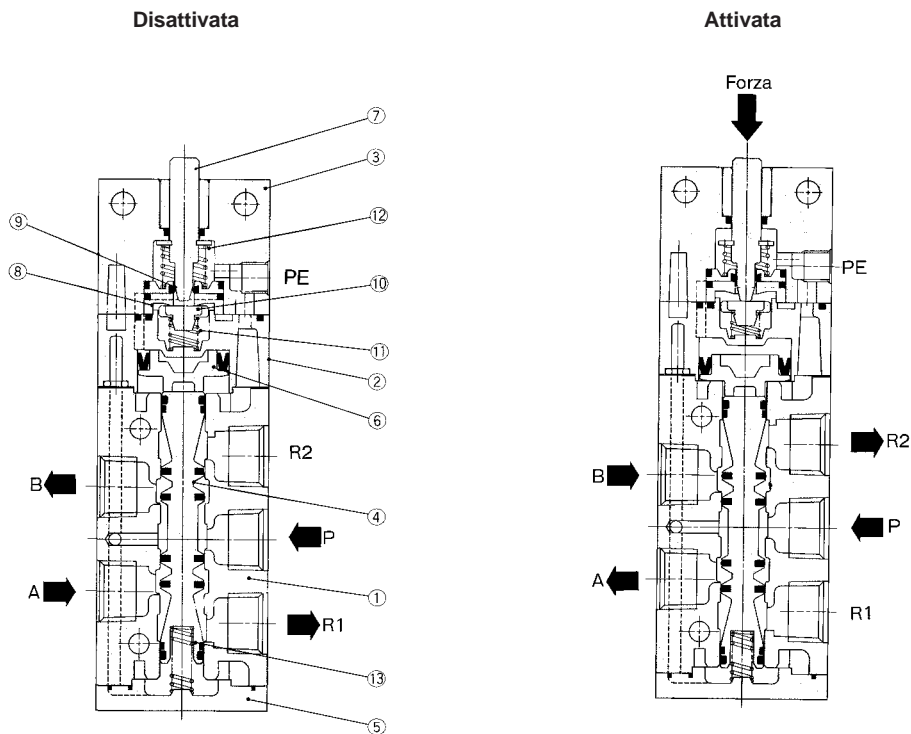
* Tranne per VZM550-01-37

Attuatore	
00	Esecuzione base
01	Leva a rullo
02	Leva a rullo
05	Asta semplice
06	Asta rullo
08	Leva 2 posizioni
30	Pulsante a fungo
32	Pulsante piatto
33	Pulsante incassato
34	Selettore 2 posizioni
36	Selettore a chiave 2 pos.
37	Tiretto

Codice dell'attuatore	
S	Rullo in acciaio
R	Rosso
B	Nero
G	Verde
Y	Giallo

Su richiesta	
F	Piedini

Costruzione



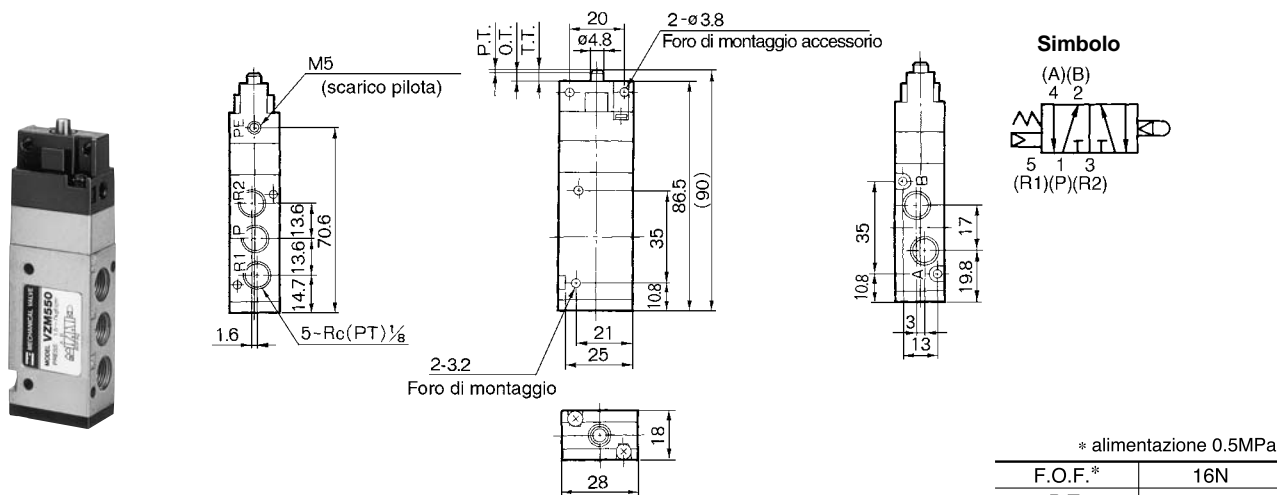
Componenti

N.	Descrizione	Materiale	Note
①	Corpo	Lega d'alluminio	Metallizzato
②	Corpo pilota	Lega di zinco	Metallizzato
③	Testata posteriore	Lega di zinco	Cromato zinco nero
④	Assieme bobina		
⑤	Fondello	Lega di zinco	Metallizzato
⑥	Pistone	Poliacetato	
⑦	Asta	Acciaio inox	

N.	Descrizione	Materiale	Note
⑧	Sede valvola (A)	Ottone	
⑨	Sede valvola (B)	Ottone	
⑩	Assieme valvola	NBR, Ottone	
⑪	Molla della valvola	Acciaio inox	
⑫	Molla di ritorno	Acciaio inox	
⑬	Molla della bobina	Acciaio inox	

Serie VZM500

Base/VZM550-01-00



A

A

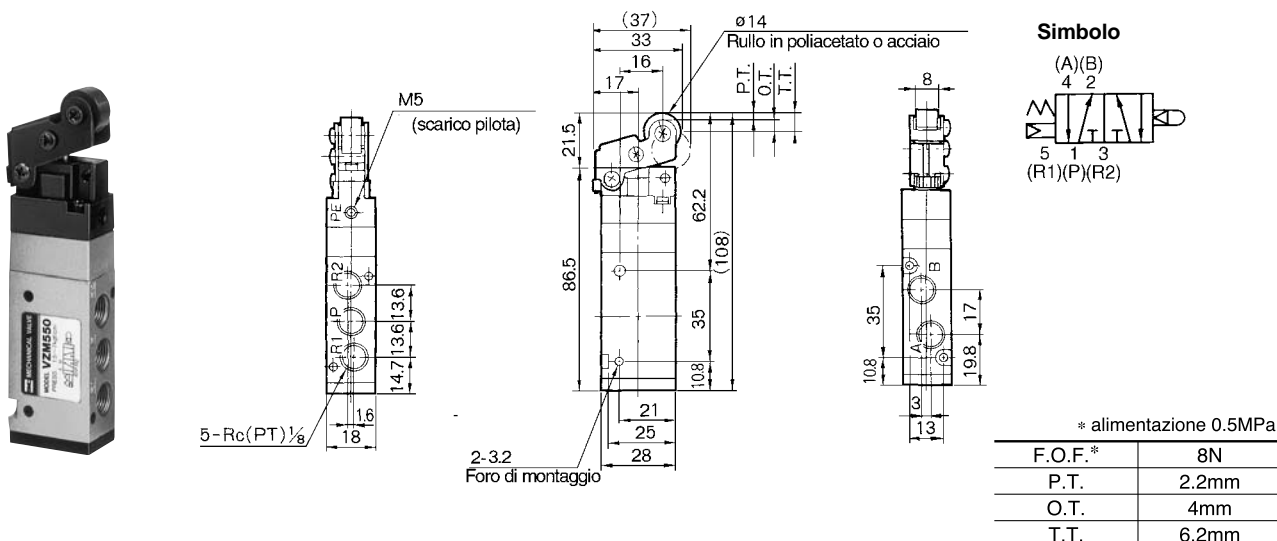
A

A

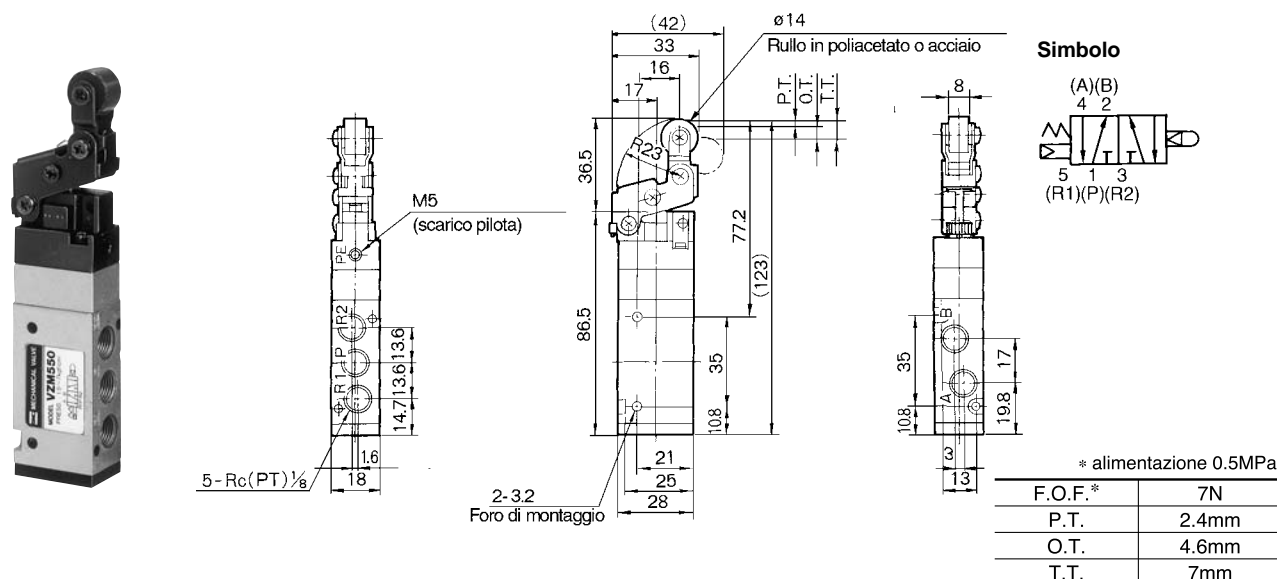
VMVR

VH

Leva a rullo/VZM550-01-01, VZM550-01-01S



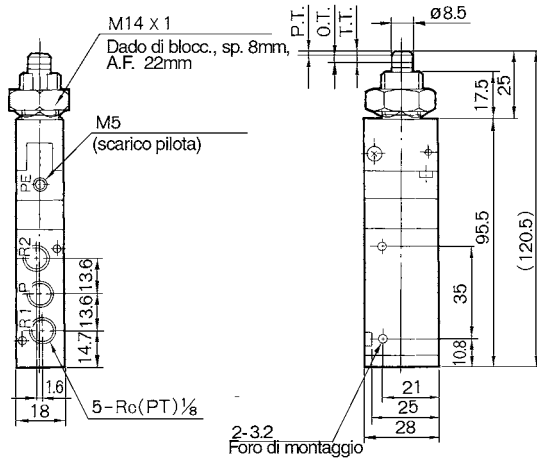
Leva a rullo unidirezionale/VZM550-01-02, VZM550-01-02S



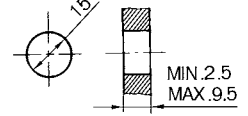
VZM500

Serie VZM500

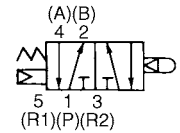
Asta semplice/VZM550-01-05



Foro per mont. a pannello



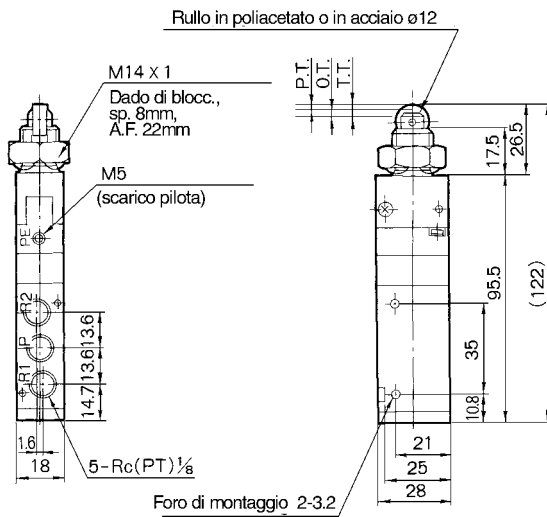
Simbolo



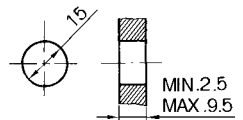
* alimentazione 0.5MPa

F.O.F.*	18N
P.T.	1.5mm
O.T.	2mm
T.T.	3.5mm

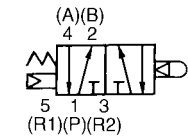
Asta rullo/VZM550-01-06, VZM550-01-06S



Foro per mont. a pannello



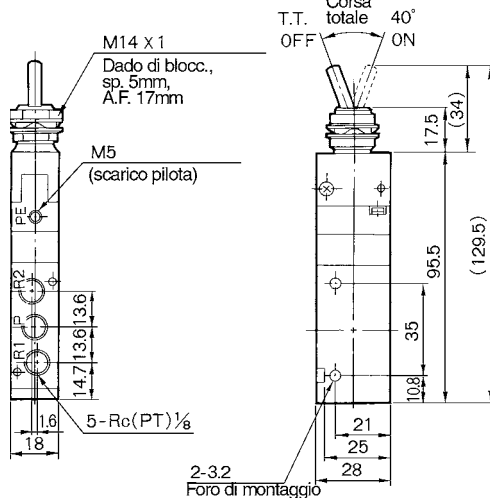
Simbolo



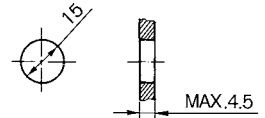
* alimentazione 0.5MPa

F.O.F.*	18N
P.T.	1.5mm
O.T.	2mm
T.T.	3.5mm

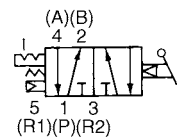
Leva 2 posizioni/VZM550-01-08



Foro per mont. a pannello



Simbolo

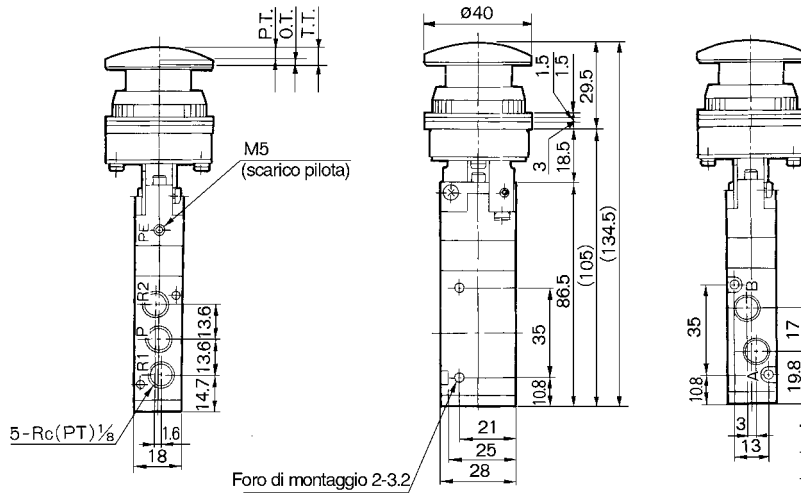


* alimentazione 0.5MPa

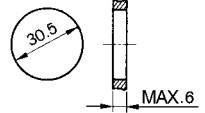
F.O.F.*	15N
T.T.	40°

Serie VZM500

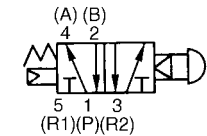
Pulsante a fungo/VZM550-01-30R, B, G, Y



Foro per mont. a pannello



Simbolo



* alimentazione 0.5MPa

F.O.F.*	21N
P.T.	4.8mm
O.T.	1.7mm
T.T.	6.5mm

S□A

V□A

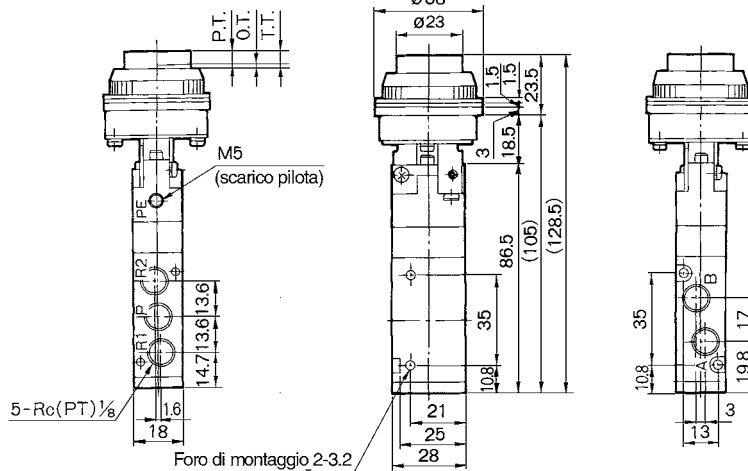
S□A

V□A

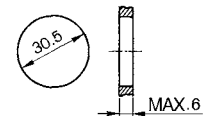
VMVR

VH

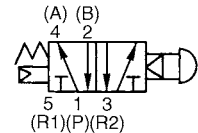
Pulsante piatto/VZM550-01-32R, B, G, Y



Foro per mont. a pannello



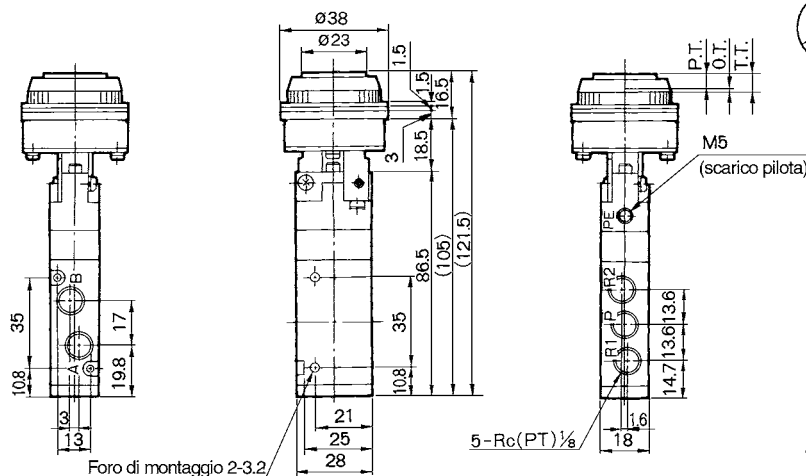
Simbolo



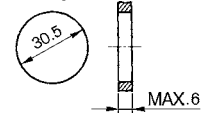
* alimentazione 0.5MPa

F.O.F.*	21N
P.T.	4.8mm
O.T.	1.7mm
T.T.	6.5mm

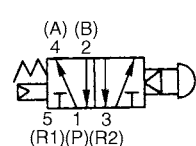
Pulsante incassato/VZM550-01-33



Foro per mont. a pannello



Simbolo



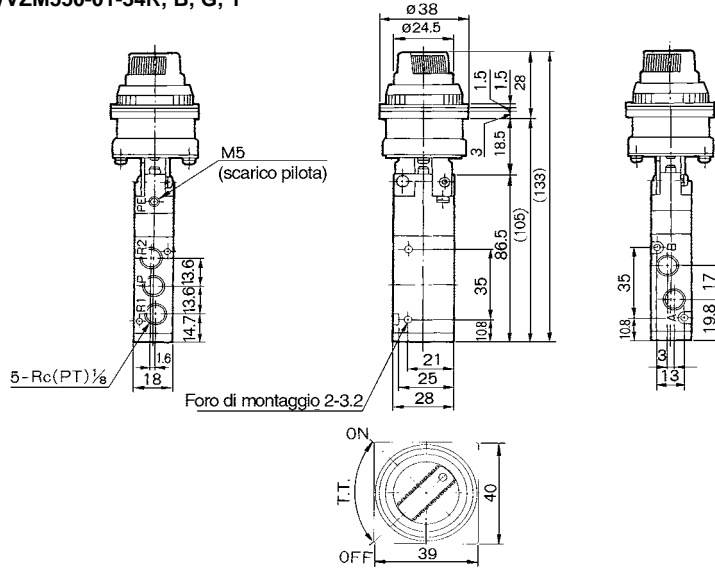
* alimentazione 0.5MPa

F.O.F.*	21N
P.T.	4.8mm
O.T.	1.7mm
T.T.	6.5mm

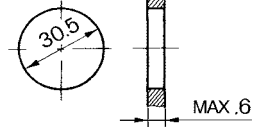
VZM500

Serie VZM500

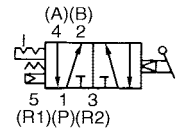
Selettore 2 posizioni/VZM550-01-34R, B, G, Y



Foro per mont. a pannello



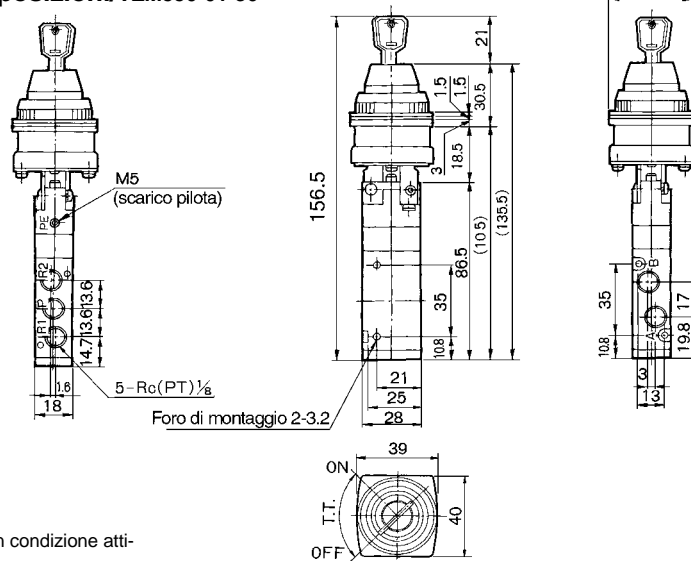
Simbolo



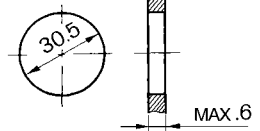
* alimentazione 0.5MPa

F.O.F.*	23N
T.T.	90°

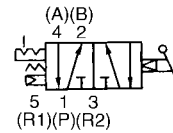
Selettore a chiave 2 posizioni/VZM550-01-36



Foro per mont. a pannello



Simbolo

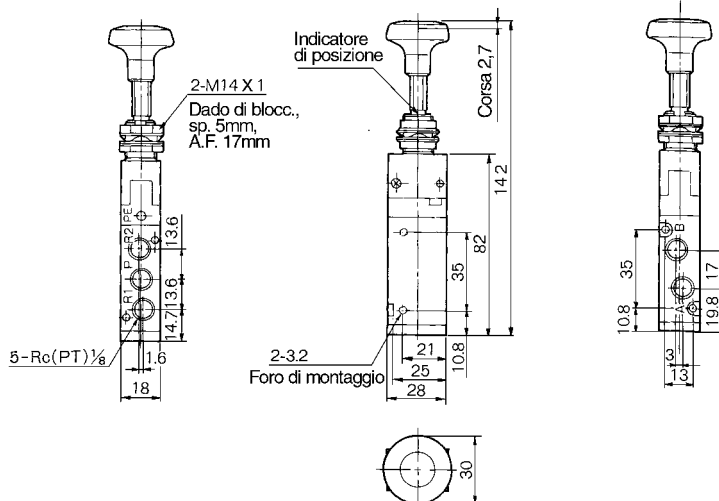


* alimentazione 0.5MPa

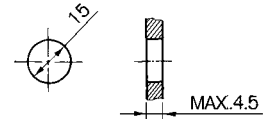
F.O.F.*	26N
T.T.	90°

La chiave può essere tolta sia in condizione attivata che disattivata

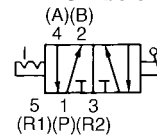
Tiretto/VZM550-01-37



Foro per mont. a pannello

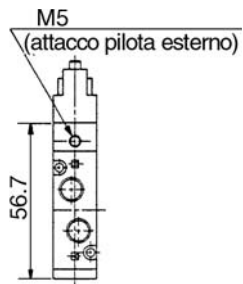


Simbolo



F.O.F.	20N
T.T.	2.7mm

Esecuzione con pilotaggio esterno Tipo VZM551



Esecuzione con piedino VZM55□-01-□□-F



S□A

V□A

S□A

V□A

VM/VR

VH