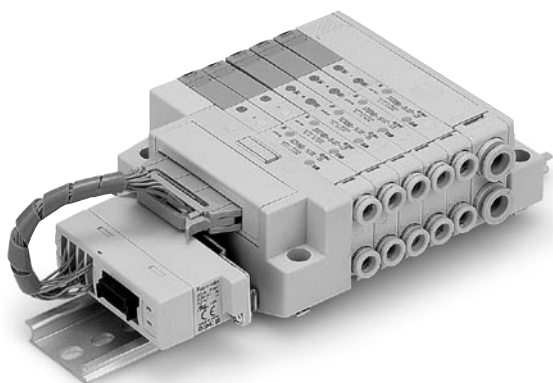
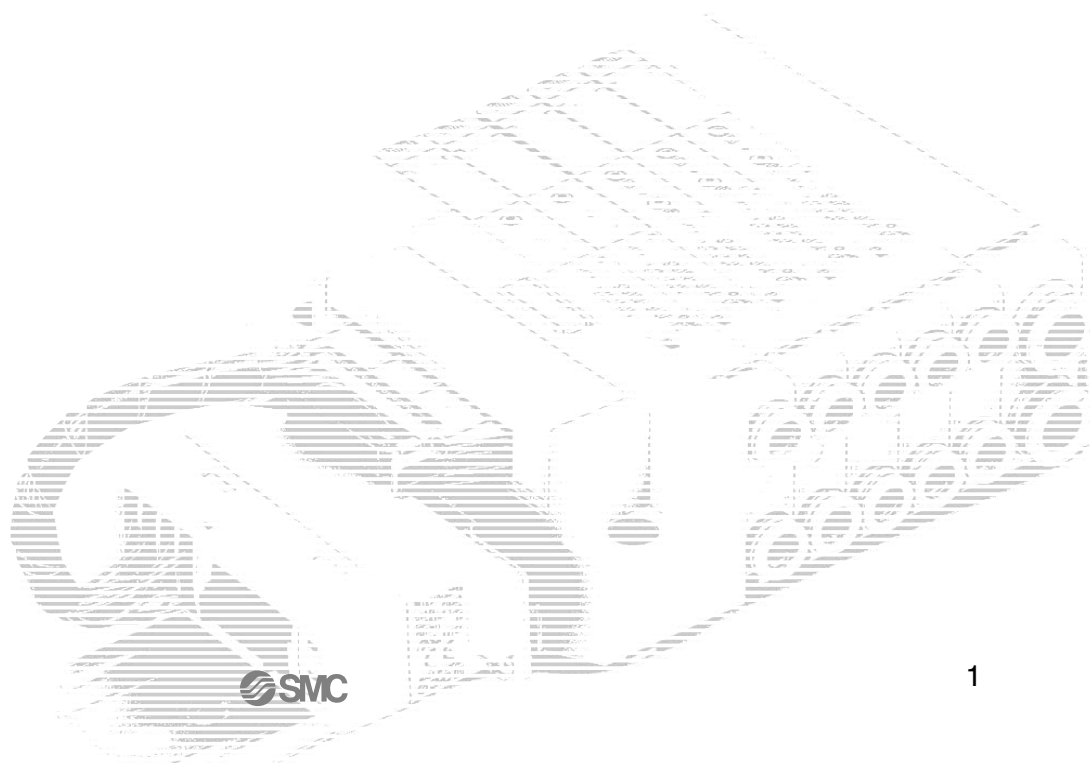


Elettrovalvola a 5 vie con cablaggio seriale per EX510 Serie SZ



Serie	Conducibilità del suono: C [dm ³ /(s·bar)] (Valore indicativo)	Cilindro applicabile (standard)	Misura attacchi A, B				
			Tubo con raccordo istantaneo				Connessione attacco
			Millimetri		Pollici		
			ø4	ø6	ø5/32"	ø1/4"	
SZ3000	0.77	ø32	●	●	●	●	●

Consultare il catalogo Best Pneumatics di SMC per specifiche e precauzioni dettagliate.



Tipo **60S6B**

EX510 Cablaggio seriale

Serie **SZ3000**

Tipo plug-in

Manifold cassette type

Codici di ordinazione del manifold

SS5Z3-60S6B **D** **05** **U** **Q**

COM unità SI

-	+ COM
N	- COM

Posizione di montaggio unità

D	Lato D
---	--------

Stazioni

Simbolo	N. di stazioni	Nota
02	2 stazioni	Cablaggio bistabile Nota 1)
⋮	⋮	
08	8 stazioni	Disposizione indicata Nota 2) (Applicabili fino a 16 solenoidi)
02	2 stazioni	
⋮	⋮	
16	16 stazioni	

* Comprende anche il numero di assiemi piastre di otturazione.
Nota 1) Cablaggio bistabile: l'uso di un'elettrovalvola monostabile implica l'inutilizzo di uno dei segnali di controllo. Se non si desidera utilizzarlo, ordinare con una disposizione specifica.

Nota 2) Disposizione specifica: indicare il cablaggio sulla scheda specifiche del manifold. (Le valvole bistabili a 3 e 4 posizioni non possono essere usate con cablaggio con singolo solenoide).

• Marcatura CE

• Su richiesta

Quando si richiede una guida DIN con dimensioni maggiori rispetto a quelle standard, indicare il numero di stazioni manifold che corrisponde alla lunghezza della guida DIN richiesta (max. 16 stazioni).

• Connessione blocco di alim./scarico

-	Diritto
L	Raccordo a gomito (verso l'alto)
B	Raccordo a gomito (verso il basso)

• Pilotaggio

-	Pilotaggio interno
R	Pilotaggio esterno

• Posizioni di montaggio blocco di alim./scarico

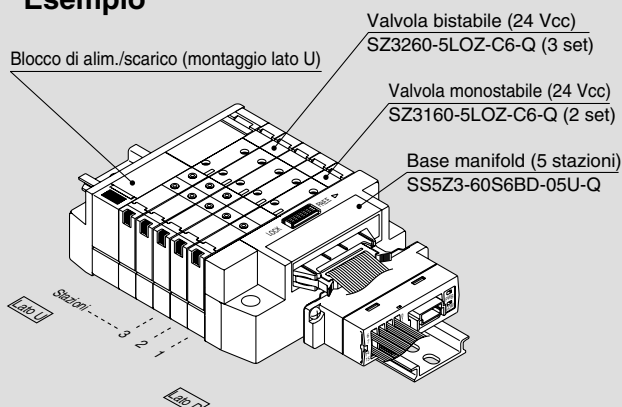
U	Lato U	2 a 10 stazioni
D	Lato D	
B	Lato B	2 a 16 stazioni
M	Caratteristica speciale*	

* In caso di caratteristiche speciali, ordinarle separatamente mediante scheda specifiche del manifold.

Nota) Possibilità di montaggio fino a 3 blocchi di alimentazione/scarico. Si prega di contattare SMC per montare più di 3 blocchi.

Codici di ordinazione assieme manifold (esempio)

Esempio



SS5Z3-60S6BD-05U-Q.....1 set (tipo 60S6B, codice base manifold con 5 stazioni)
 * SZ3160-5LOZ-C6-Q.....2 set (codice Valvola monostabile)
 * SZ3260-5LOZ-C6-Q.....3 set (codice Valvola bistabile)
 ↳ L'asterisco indica un assieme.
 Anteporlo ai codici delle elettrovalvole.

- Per la disposizione della valvola si comincia a contare dal lato D.
- Aggiungere i codici della valvola e degli accessori sotto il codice della base manifold. Nel caso di una configurazione complessa, indicarli sulla scheda specifiche del manifold.

Codici di ordinazione valvole

Elettrovalvola a 5 vie **SZ3** **1** **60** **5** **LOZ** **C6** **Q**

Tipo di funzione

1	Monostabile a 2 posizioni
2	Bistabile a 2 posizioni
3	3 posizioni con centri chiusi
4	3 posizioni con centri in scarico
5	3 posizioni con centri in pressione
A	Bistabile a 3 vie e 4 posizioni (N.C./N.C.)
B	Bistabile a 3 vie e 4 posizioni (N.A./N.A.)
C	Bistabile a 3 vie e 4 posizioni (N.C./N.A.)

Pilotaggio

-	Pilotaggio interno
R	Pilotaggio esterno

* Il pilotaggio esterno non è disponibile per le elettrovalvole bistabili a 3 vie

Valvola unidirezionale per contropressione

-	Assente
K	Incorporato

* Non disponibile valvola unidirezionale per contropressione per elettrovalvole a 3 posizioni.

Tensione nominale: 24 Vcc

Caratteristiche comuni

-	+ COM
N	- COM

Nota) Quando si utilizza un'unità SI con comune negativo, assicurarsi che sia compatibile con le caratteristiche comuni della valvola.

Caratteristiche sensore

-	Senza sensore
J	Con sensore

Azionamento manuale

-	A impulsi non bloccabile
D	A cacciavite bloccabile

Misura attacchi A, B

Connessione filettata

Simbolo	Misura attacco
M5	M5

Raccordo istantaneo

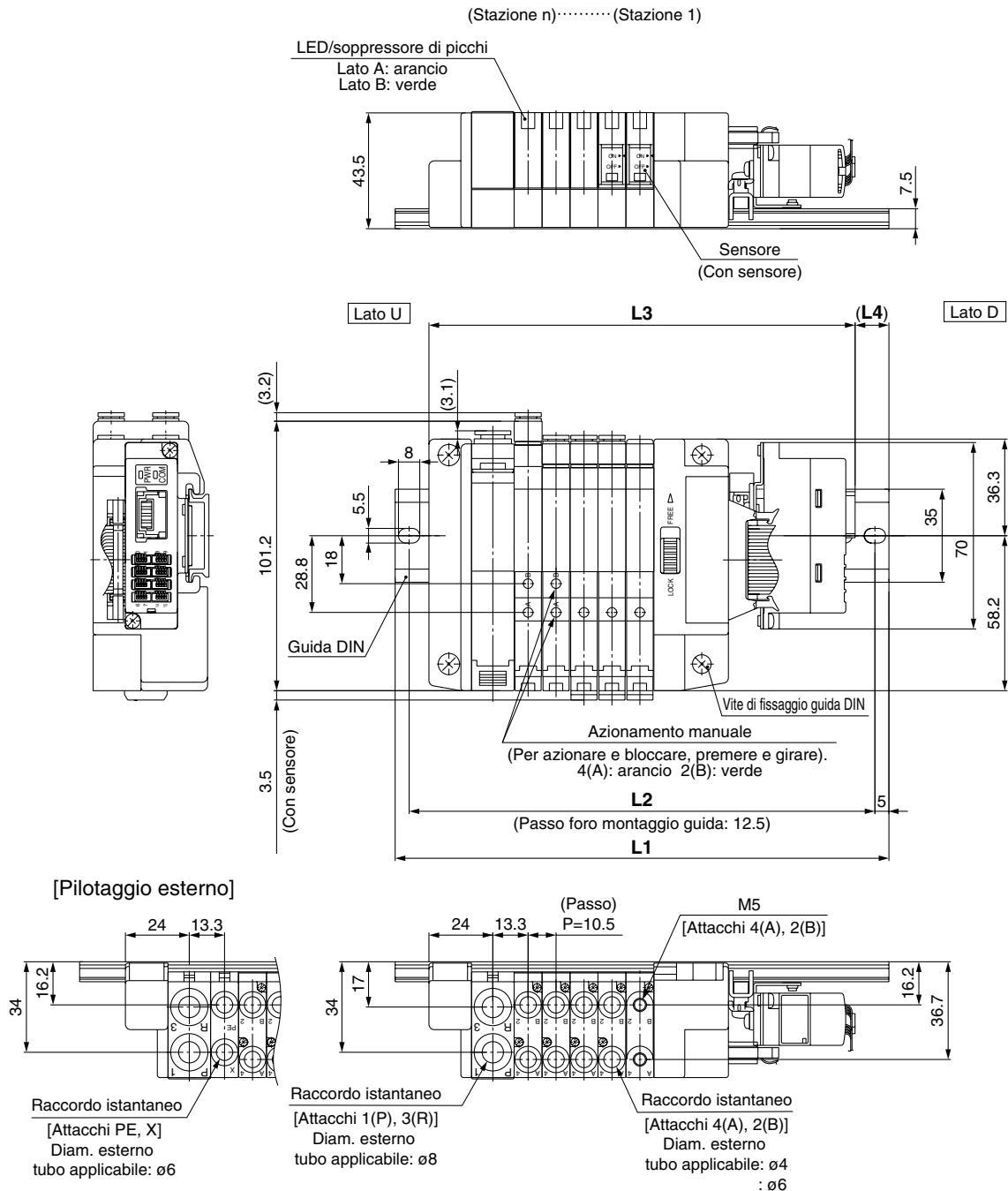
Simbolo	Misura attacco
C4	Raccordo istantaneo per $\varnothing 4$
C6	Raccordo istantaneo per $\varnothing 6$
L4	Assieme raccordo istantaneo per $\varnothing 4$ (verso l'alto)
L6	Assieme raccordo istantaneo per $\varnothing 6$ (verso l'alto)
B4	Assieme raccordo istantaneo per $\varnothing 4$ (verso il basso)
B6	Assieme raccordo istantaneo per $\varnothing 6$ (verso il basso)

Marcatura CE

Serie SZ3000

Dimensioni

SS5Z3-60S6B □ D-Stationi U-□-Q



Nota) Per le dimensioni manifold con raccordo a gomito, si prega di consultare il catalogo Best Pneumatics di SMC.

Manifold a pilotaggio interno L: dimensioni

n: stazione

L \ n	2	3	4	5	6	7	8	9	10
L1	160.5	173	185.5	185.5	198	210.5	223	235.5	248
L2	150	162.5	175	175	187.5	200	212.5	225	237.5
L3	128.6	139.1	149.6	160.1	170.6	181.1	191.6	202.1	212.6
L4	16	17	18	12.5	13.5	14.5	15.5	16.5	17.5

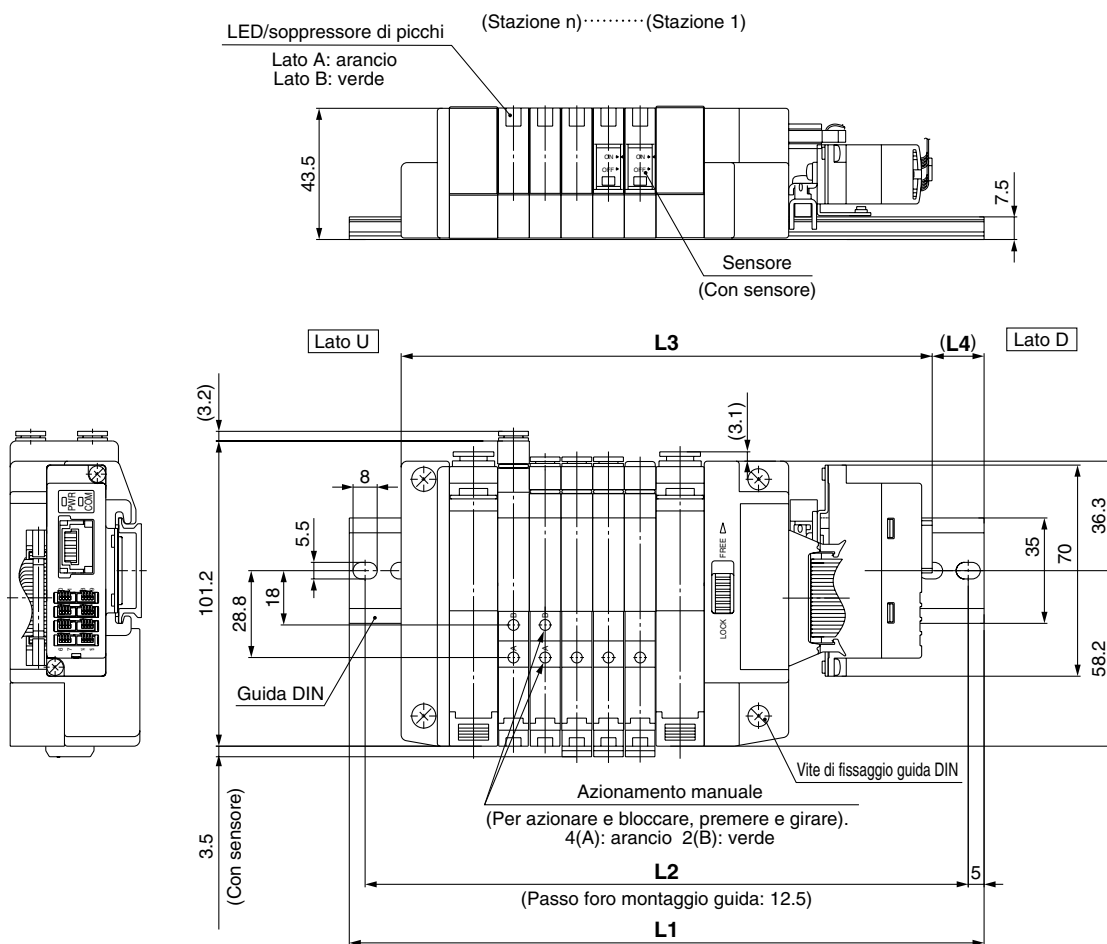
Manifold a pilotaggio esterno L: dimensioni

n: stazione

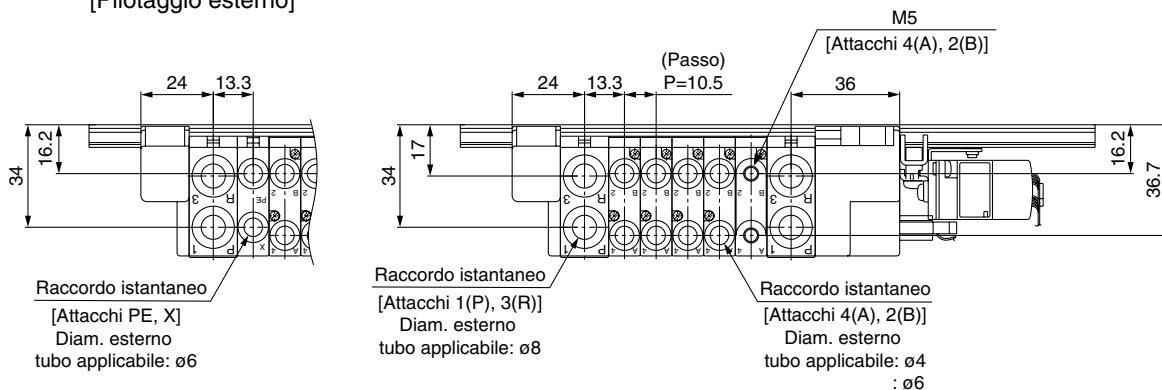
L \ n	2	3	4	5	6	7	8	9	10
L1	173	185.5	185.5	198	210.5	223	235.5	248	260.5
L2	162.5	175	175	187.5	200	212.5	225	237.5	250
L3	139.1	149.6	160.1	170.6	181.1	191.6	202.1	212.6	223.1
L4	17	18	12.5	13.5	14.5	15.5	16.5	17.5	18.5

Dimensioni

SS5Z3-60S6B □ D - Stazioni B - □ - Q



[Pilotaggio esterno]



Nota) Per le dimensioni manifold con raccordo a gomito, si prega di consultare il catalogo Best Pneumatics di SMC.

Manifold a pilotaggio interno L: dimensioni

		n: stazione														
L \ n	2	3	4	5	6	7	8	9	10	11	12	13	14	15	16	
L1	173	185.5	198	210.5	223	223	235.5	248	260.5	273	285.5	298	298	310.5	323	
L2	162.5	175	187.5	200	212.5	212.5	225	237.5	250	262.5	275	287.5	287.5	300	312.5	
L3	144.6	155.1	165.6	176.1	186.6	197.1	207.6	218.1	228.6	239.1	249.6	260.1	270.6	281.1	291.6	
L4	14	15	16	17	18	13	14	15	16	17	18	19	13.5	14.5	15.5	

Manifold a pilotaggio esterno L: dimensioni

		n: stazione														
L \ n	2	3	4	5	6	7	8	9	10	11	12	13	14	15	16	
L1	185.5	198	210.5	223	223	235.5	248	260.5	273	285.5	298	298	310.5	323	335.5	
L2	175	187.5	200	212.5	212.5	225	237.5	250	262.5	275	287.5	287.5	300	312.5	325	
L3	155.1	165.6	176.1	186.6	197.1	207.6	218.1	228.6	239.1	249.6	260.1	270.6	281.1	291.6	302.1	
L4	15	16	17	18	13	14	15	16	17	18	19	13.5	14.5	15.5	16.5	



EUROPEAN SUBSIDIARIES:



Austria

SMC Pneumatik GmbH (Austria).
Girakstrasse 8, A-2100 Korneuburg
Phone: +43 2262-62280, Fax: +43 2262-62285
E-mail: office@smc.at
http://www.smc.at



France

SMC Pneumatique, S.A.
1, Boulevard de Strasbourg, Parc Gustave Eiffel
Bussy Saint Georges F-77607 Marne La Vallée Cedex 3
Phone: +33 (0)1-6476 1000, Fax: +33 (0)1-6476 1010
E-mail: contact@smc-france.fr
http://www.smc-france.fr



Netherlands

SMC Pneumatics BV
De Ruyterkade 120, NL-1011 AB Amsterdam
Phone: +31 (0)20-5318888, Fax: +31 (0)20-5318880
E-mail: info@smcpneumatics.nl
http://www.smcpneumatics.nl



Spain

SMC España, S.A.
Zuazobidea 14, 01015 Vitoria
Phone: +34 945-184 100, Fax: +34 945-184 124
E-mail: post@smc.smces.es
http://www.smces.es



Belgium

SMC Pneumatics N.V./S.A.
Nijverheidsstraat 20, B-2160 Wommelgem
Phone: +32 (0)3-355-1464, Fax: +32 (0)3-355-1466
E-mail: info@smcpneumatics.be
http://www.smcpneumatics.be



Germany

SMC Pneumatik GmbH
Boschring 13-15, D-63329 Egelsbach
Phone: +49 (0)6103-4020, Fax: +49 (0)6103-402139
E-mail: info@smc-pneumatik.de
http://www.smc-pneumatik.de



Norway

SMC Pneumatics Norway A/S
Vollsveien 13 C, Granfos Næringspark N-1366 Lysaker
Tel: +47 67 12 90 20, Fax: +47 67 12 90 21
E-mail: post@smc-norge.no
http://www.smc-norge.no



Sweden

SMC Pneumatics Sweden AB
Ekhagsvägen 29-31, S-141 71 Huddinge
Phone: +46 (0)8-603 12 00, Fax: +46 (0)8-603 12 90
E-mail: post@smcpneumatics.se
http://www.smc.nu



Bulgaria

SMC Industrial Automation Bulgaria EOOD
16 Kliment Ohridski Blvd., fl.13 BG-1756 Sofia
Phone: +359 2 9744492, Fax: +359 2 9744519
E-mail: office@smc.bg
http://www.smc.bg



Greece

S. Parianopoulos S.A.
7, Konstantinoupoleos Street, GR-11855 Athens
Phone: +30 (0)1-3426076, Fax: +30 (0)1-3455578
E-mail: parianos@hol.gr
http://www.smceu.com



Poland

SMC Industrial Automation Polska Sp.z.o.o.
ul. Konstruktorska 11A, PL-02-673 Warszawa,
Phone: +48 22 548 5085, Fax: +48 22 548 5087
E-mail: office@smc.pl
http://www.smc.pl



Switzerland

SMC Pneumatik AG
Dorfstrasse 7, CH-8484 Weisslingen
Phone: +41 (0)52-396-3131, Fax: +41 (0)52-396-3191
E-mail: info@smc.ch
http://www.smc.ch



Croatia

SMC Industrijska automatika d.o.o.
Cromerec 12, 10000 ZAGREB
Phone: +385 1 377 66 74, Fax: +385 1 377 66 74
E-mail: office@smc.hr
http://www.smceu.com



Hungary

SMC Hungary Ipari Automatizálási Kft.
Budafoki út 107-113, H-1117 Budapest
Phone: +36 1 371 1343, Fax: +36 1 371 1344
E-mail: office@smc-automation.hu
http://www.smc-automation.hu



Portugal

SMC Sucursal Portugal, S.A.
Rua de Engº Ferreira Dias 452, 4100-246 Porto
Phone: +351 22-610-89-22, Fax: +351 22-610-89-36
E-mail: postpt@smc.smces.es
http://www.smces.es



Turkey

Entek Pnömatik San. ve Tic Ltd. Sti.
Perpa Tic. Merkezi Kat: 11 No: 1625, TR-80270 Okmeydanı Istanbul
Phone: +90 (0)212-221-1512, Fax: +90 (0)212-221-1519
E-mail: smc-entek@entek.com.tr
http://www.entek.com.tr



Czech Republic

SMC Industrial Automation CZ s.r.o.
Hudcova 78a, CZ-61200 Brno
Phone: +420 5 414 24611, Fax: +420 5 412 18034
E-mail: office@smc.cz
http://www.smc.cz



Ireland

SMC Pneumatics (Ireland) Ltd.
2002 Citywest Business Campus, Naas Road, Saggart, Co. Dublin
Phone: +353 (0)1-403 9000, Fax: +353 (0)1-464-0500
E-mail: sales@smcpneumatics.ie
http://www.smcpneumatics.ie



Romania

SMC Romania srl
Str Frunzei 29, Sector 2, Bucharest
Phone: +40 213205111, Fax: +40 213261489
E-mail: smcromania@smcromania.ro
http://www.smcromania.ro



UK

SMC Pneumatics (UK) Ltd
Vincent Avenue, Crownhill, Milton Keynes, MK8 0AN
Phone: +90 (0)800 1382930 Fax: +44 (0)1908-555064
E-mail: sales@smcpneumatics.co.uk
http://www.smcpneumatics.co.uk



Denmark

SMC Pneumatik A/S
Knudsminde 4B, DK-8300 Odder
Phone: +45 70252900, Fax: +45 70252901
E-mail: smc@smc-pneumatik.dk
http://www.smc.dk.com



Italy

SMC Italia S.p.A
Via Garibaldi 62, I-20061 Carugate, (Milano)
Phone: +39 (0)2-92711, Fax: +39 (0)2-9271365
E-mail: mailbox@smcitalia.it
http://www.smcitalia.it



Russia

SMC Pneumatik LLC.
4B Sverdlovskaja nab, St. Petersburg 195009
Phone: +812 718 5445, Fax: +812 718 5449
E-mail: info@smc-pneumatik.ru
http://www.smc-pneumatik.ru



Estonia

SMC Pneumatics Estonia OÜ
Laki 12-101, 106 21 Tallinn
Phone: +372 (0)6 593540, Fax: +372 (0)6 593541
E-mail: smc@smcpneumatics.ee
http://www.smcpneumatics.ee



Latvia

SMC Pneumatics Latvia SIA
Smerla 1-705, Riga LV-1006, Latvia
Phone: +371 781-77-00, Fax: +371 781-77-01
E-mail: info@smclv.lv
http://www.smclv.lv



Slovakia

SMC Priemyselna Automatizacia, s.r.o.
Námestie Martina Benku 10, SK-81107 Bratislava
Phone: +421 2 444 56725, Fax: +421 2 444 56028
E-mail: office@smc.sk
http://www.smc.sk



Finland

SMC Pneumatics Finland OY
PL72, Tiistiniittyntie 4, SF-02031 ESPOO
Phone: +358 207 513513, Fax: +358 207 513595
E-mail: smcfi@smc.fi
http://www.smc.fi



Lithuania

SMC Pneumatics Lietuva, UAB
Savanoriu pr. 180, LT-01354 Vilnius, Lithuania
Phone: +370 5 264 81 26, Fax: +370 5 264 81 26



Slovenia

SMC industrijska Avtomatika d.o.o.
Grajski trg 15, SLO-8360 Zuzemberk
Phone: +386 738 85240 Fax: +386 738 85249
E-mail: office@smc-ind-avtom.si
http://www.smc-ind-avtom.si



OTHER SUBSIDIARIES WORLDWIDE:

ARGENTINA, AUSTRALIA, BOLIVIA, BRASIL, CANADA, CHILE,
CHINA, HONG KONG, INDIA, INDONESIA, MALAYSIA, MEXICO,
NEW ZEALAND, PHILIPPINES, SINGAPORE, SOUTH KOREA,
TAIWAN, THAILAND, USA, VENEZUELA

<http://www.smceu.com>
<http://www.smcworld.com>