

Cilindro compatto/Per Camera sterile

10- 11- Serie CQ2•CQS

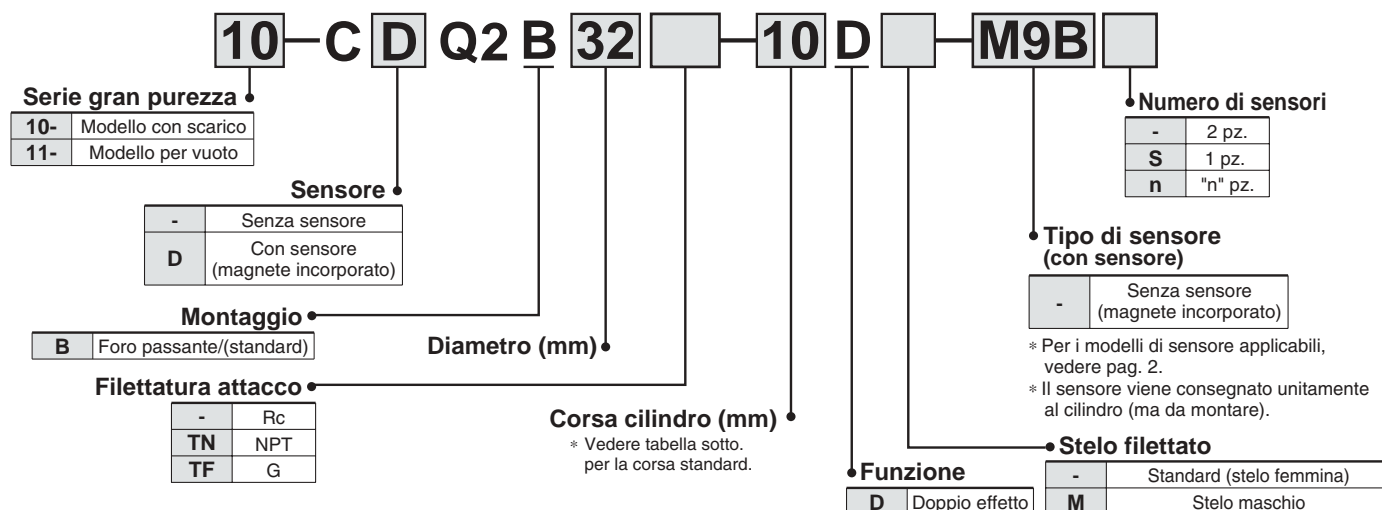
Diametri ø80 e ø100 aggiunti per il cilindro compatto (serie CQ2) / Serie gran purezza

Codici di ordinazione



Serie CQ2

Serie CQ2 (ø32, ø40, ø50, ø63, ø80, ø100)



Modello

	Tipo	Diametro (mm)	Dimensioni attacco	Attacco scarico	Funzione	Corsa standard (mm)	Grado	Portata d'aspirazione (l/min (ANR))*	
Modello con sfiato	10-CQ2B32	32	M5, 1/8 ^{Nota 1)}	M5	Doppio effetto, stelo semplice	5, 10, 15, 20, 25, 30, 35, 40, 45, 50, 75, 100	Grado 2 (equivalente Classe 10)	—	
	10-CQ2B40	40	1/8						
	10-CQ2B50	50	1/4						
	10-CQ2B63	63	3/8						
	10-CQ2B80	80							
10-CQ2B100	100								
Modello per vuoto	11-CQ2B32	32	M5, 1/8 ^{Nota 1)}			5, 10, 15, 20, 25, 30, 35, 40, 45, 50, 75, 100	Grado 1 (equivalente Classe 1)	10, 15, 20, 25, 30, 35, 40, 45, 50, 75, 100	5
	11-CQ2B40	40	1/8						
	11-CQ2B50	50	1/4						
	11-CQ2B63	63	3/8						
	11-CQ2B80	80							
11-CQ2B100	100								

Nota 1) ø32, senza sensore, M5 applicabile unicamente per corsa 5.

* Valori di riferimento

Caratteristiche

Elemento	Diametro (mm)	
		32, 40, 50, 63
		80, 100
Pressione di prova		1.5 MPa
Max. pressione d'esercizio		1.0 MPa
Min. pressione d'esercizio		0.1 MPa
Temperatura d'esercizio		Senza sensore: -10°C ÷ 70°C, con sensore: -10°C ÷ 60°C (senza congelamento)
Ammortizzo		Assente
Velocità pistone		30 ÷ 400 mm/s
Tolleranza sulla corsa		$\begin{matrix} +1.0 \\ 0 \end{matrix}$
Montaggio		Foro passante
Grasso		Grasso a base fluorinica

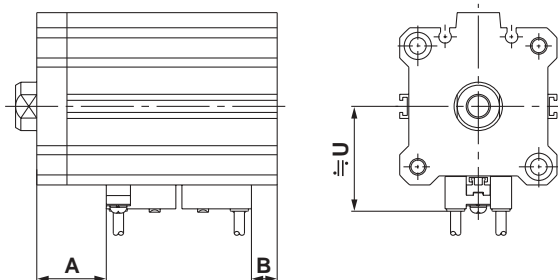
Caratteristiche sensore/Per ulteriori informazioni su altri sensori applicabili non in elenco, consultare Best Pneumatics.

Tipo	Codice sensori	Tensione di carico	Campo corrente di carico	Indicatore ottico	Carico applicabile
Sensore reed	D-A73, D-A93	24 Vcc, 100 Vca	5 ÷ 40 mA, 5 ÷ 20 mA	○	Relè, PLC
Sensore stato solido	2 fili	D-M9B	24 Vcc (10 ÷ 28 Vcc)	○	Relè 24 VCC, PLC
	3 fili	D-M9N, D-M9P	≤ 28 Vcc	○	Circuito IC, relè, PLC

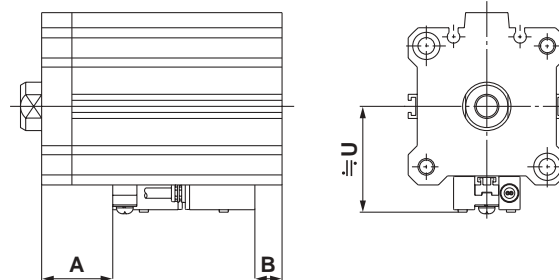
PLC: regolatore logico programmabile

Posizione ed altezza di montaggio dei sensori (rilevamento fine corsa)

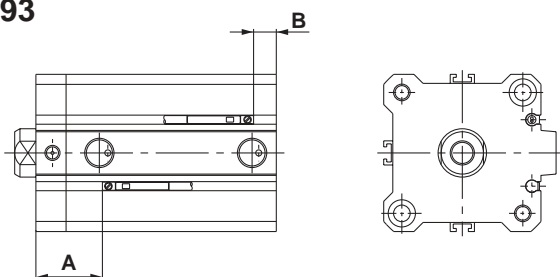
D-A73



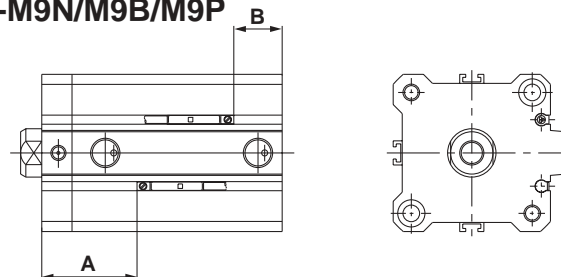
D-J79/F79



D-A93



D-M9N/M9B/M9P



Diametro (mm)	D-A73			D-J79/F79			D-A93		D-M9B/M9N/M9P	
	A	B	≅U	A	B	≅U	A	B	A	B
32	19	6	31.5	19.5	6.5	32.5	18	5	22	9
40	23	8.5	35	23.5	9	36	22	7.5	26	11.5
50	21	11.5	41	21.5	12	42	20	10.5	24	14.5
63	23.5	14.5	47.5	24	15	48.5	22.5	13.5	26.5	17.5
80	31.5	19	57.5	32	19.5	58.5	30.5	18	34.5	22
100	36	24	67.5	36.5	24.5	68.5	35	23	39	27

⚠ Avvertenze

Leggere attentamente prima dell'uso.

Consultare il nostro catalogo "Clean Series" a proposito di istruzioni di sicurezza, precauzioni per camera sterile e precauzioni per gli attuatori.

Montaggio e smontaggio anello di ritegno

⚠ Precauzione

1. Eseguire l'installazione e la rimozione per mezzo di apposite pinze (utensile di montaggio per anello di ritegno tipo C).
2. Pur utilizzando pinze adeguate (utensile di montaggio per anello di ritegno tipo C), procedere con cautela: l'anello di ritegno potrebbe saltare fuori dai bracci delle pinze, provocando lesioni al personale o danni alle apparecchiature vicine. Una volta installato, verificare che l'anello di ritegno sia saldamente situato nell'apposita scanalatura prima di immettere aria.

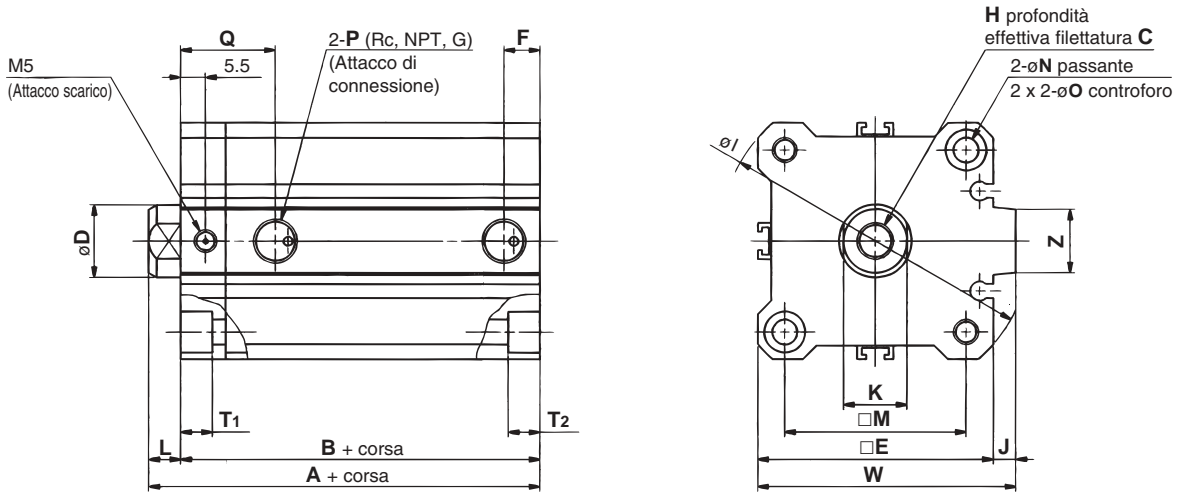
Precauzioni di funzionamento

⚠ Precauzione

1. I carichi devono essere applicati sul pistone unicamente in direzione assiale.
 - Durante l'installazione del cilindro, prestare particolare attenzione al centraggio.
 - Si raccomanda caldamente l'installazione di un meccanismo di guida al fine di evitare carichi laterali sullo stelo del pistone.
2. Non allentare nè rimuovere i bulloni esagonali che fissano la testata anteriore. Se la testata anteriore si stacca, possono verificarsi danni a persone o alle apparecchiature circostanti.

10-CQ2B32 ÷ 50, 11-CQ2B32 ÷ 50

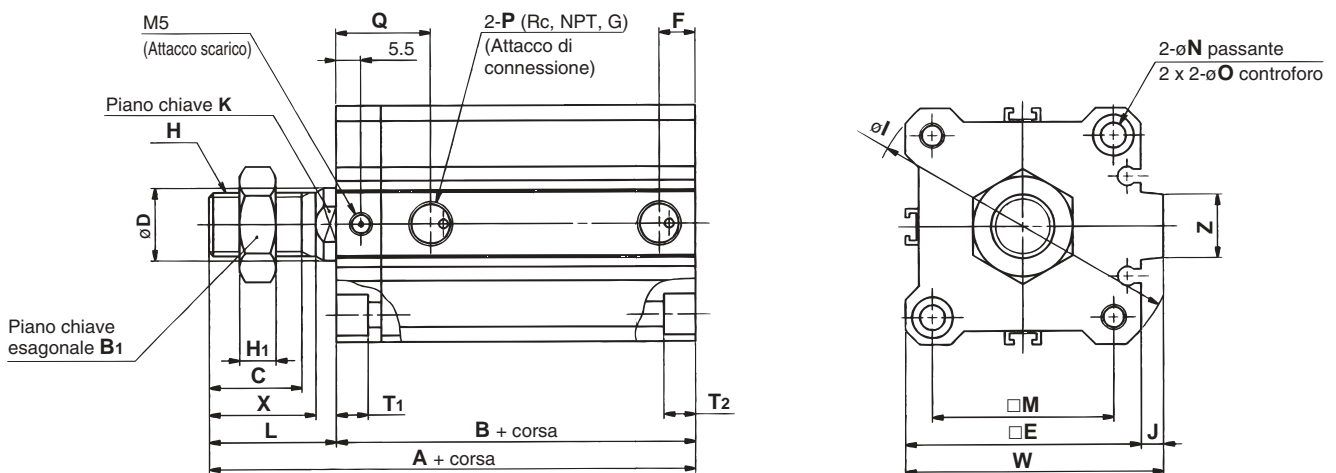
Stelo femmina



Diametro (mm)	A		B		C	D	E	F	H	I	J	K	L	M	N	O	P	Q	T ₁	T ₂	W	Z	Campo corse
	≤50ST	75, 100ST	≤50ST	75, 100ST																			
32	40	50	33	43	13	16	45	5.5	M8	60	4.5	14	7	34	5.5	9	M5	21.5	7	7	49.5	14	5
								7.5									1/8	20.5					10 ÷ 50, 75, 100
40	46.5	56.5	39.5	49.5	13	16	52	8	M8	69	5	14	7	40	5.5	9	1/8	21	6	7	57	14	5 ÷ 50, 75, 100
50	48.5	58.5	40.5	50.5	15	20	64	10.5	M10	86	7	17	8	50	6.6	11	1/4	20.5	18	8	71	19	10 ÷ 50, 75, 100

Nota 1) Le corse intermedie (55, 60, 65, 70) e (80, 85, 90, 95) possono essere ottenute mediante l'installazione di distanziali (da 20, 15, 10, 5 mm) su un cilindro per corsa standard, rispettivamente da 75 o da 100. Le dimensioni sono dunque identiche a quelle del cilindro per corsa 75 e 100.

Stelo maschio

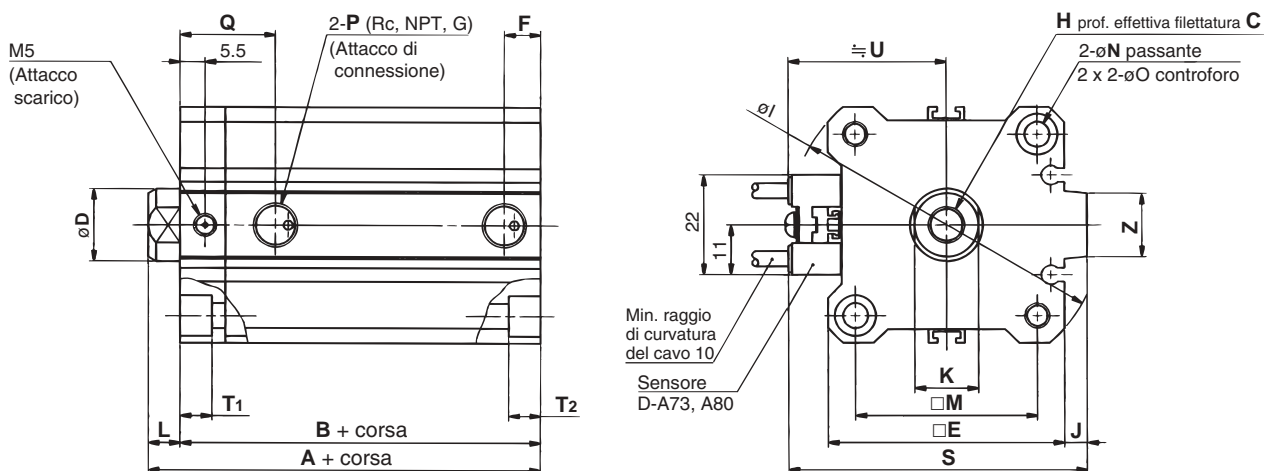


Diametro (mm)	A		B		B ₁	C	D	E	F	H	H ₁	I	J	K	L	M	N	O	P	Q	T ₁	T ₂	W	X	Z	Campo corse
	≤50ST	75, 100ST	≤50ST	75, 100ST																						
32	61.5	71.5	33	43	22	20.5	16	45	5.5	M14 x 1.5	8	60	4.5	14	28.5	34	5.5	9	M5	21.5	7	7	49.5	23.5	14	5
									7.5										1/8	20.5						10 ÷ 50, 75, 100
40	68	78	39.5	49.5	22	20.5	16	52	8	M14 x 1.5	8	69	5	14	28.5	40	5.5	9	1/8	21	6	7	57	23.5	14	5 ÷ 50, 75, 100
50	74	84	40.5	50.5	27	26	20	64	10.5	M18 x 1.5	11	86	7	17	33.5	50	6.6	11	1/4	20.5	18	8	71	28.5	19	10 ÷ 50, 75, 100

Nota 1) Le corse intermedie (55, 60, 65, 70) e (80, 85, 90, 95) possono essere ottenute mediante l'installazione di distanziali (da 20, 15, 10, 5 mm) su un cilindro per corsa standard, rispettivamente da 75 o da 100. Le dimensioni sono dunque identiche a quelle del cilindro per corsa 75 e 100.

10-CDQ2B32 ÷ 50, 11-CDQ2B32 ÷ 50

Stelo femmina

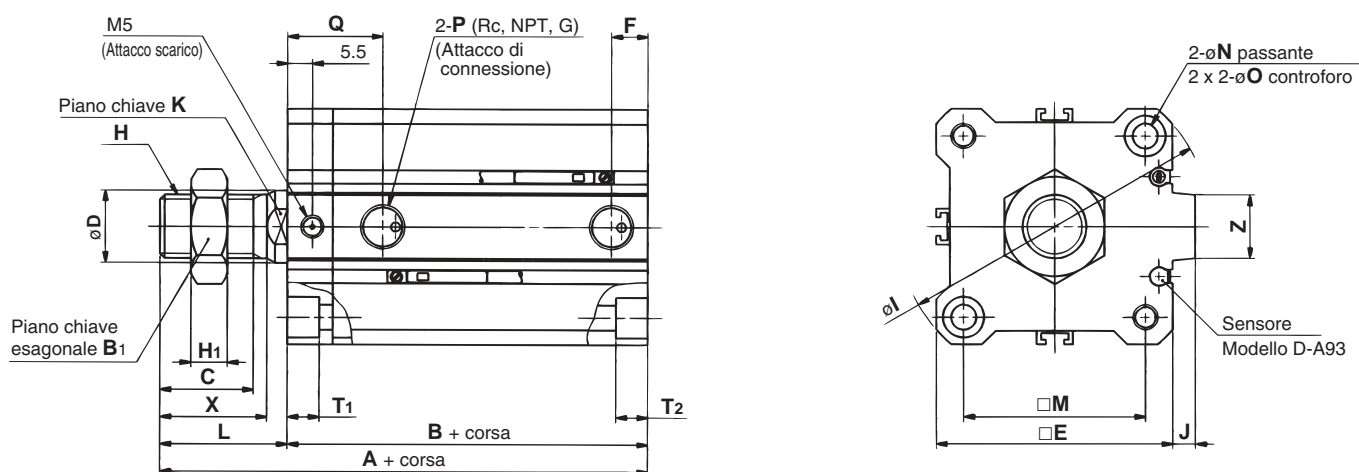


In alto, i sensori modello D-A73 e D-A80.

Diametro (mm)	A	B	C	D	E	F	H	I	J	K	L	M	N	O	P	Q	T ₁	T ₂	S	U	Z	Campo corsa ^{Nota 1)}
32	50	43	13	16	45	7.5	M8	60	4.5	14	7	34	5.5	9	1/8	20.5	7	7	58.5	31.5	14	5 ÷ 50, 75, 100
40	56.5	49.5	13	16	52	8	M8	69	5	14	7	40	5.5	9	1/8	21	6	7	66	35	14	
50	58.5	50.5	15	20	64	10.5	M10	86	7	17	8	50	6.6	11	1/4	20.5	18	8	80	41	19	

Nota 1) Le corse intermedie (55, 60, 65, 70) e (80, 85, 90, 95) possono essere ottenute mediante l'installazione di distanziali (da 20, 15, 10, 5 mm) su un cilindro per corsa standard, rispettivamente da 75 o da 100. Le dimensioni sono dunque identiche a quelle del cilindro per corsa 75 e 100.

Stelo maschio



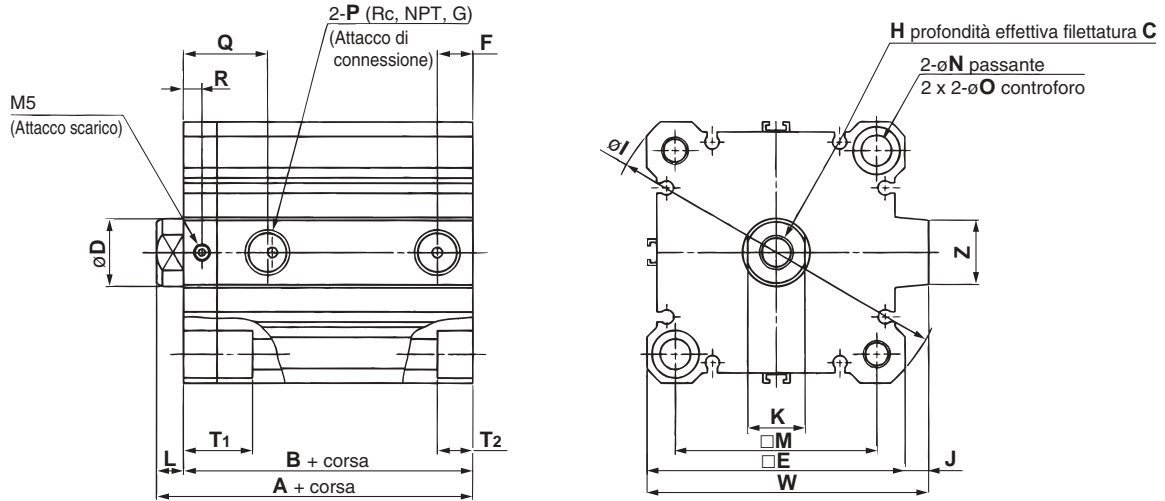
In alto, il sensore modello D-A93.

Diametro (mm)	A	B	B1	C	D	E	F	H	H1	I	J	K	L	M	N	O	P	Q	T ₁	T ₂	X	Z	Campo corsa ^{Nota 1)}
32	71.5	43	22	20.5	16	45	7.5	M14 x 1.5	8	60	4.5	14	28.5	34	5.5	9	1/8	20.5	7	7	23.5	14	5 ÷ 50, 75, 100
40	78	49.5	22	20.5	16	52	8	M14 x 1.5	8	69	5	14	28.5	40	5.5	9	1/8	21	6	7	23.5	14	
50	84	50.5	27	26	20	64	10.5	M18 x 1.5	11	86	7	17	33.5	50	6.6	11	1/4	20.5	18	8	28.5	19	

Nota 1) Le corse intermedie (55, 60, 65, 70) e (80, 85, 90, 95) possono essere ottenute mediante l'installazione di distanziali (da 20, 15, 10, 5 mm) su un cilindro per corsa standard, rispettivamente da 75 o da 100. Le dimensioni sono dunque identiche a quelle del cilindro per corsa 75 e 100.

10-CQ2B63 ÷ 100, 11-CQ2B63 ÷ 100

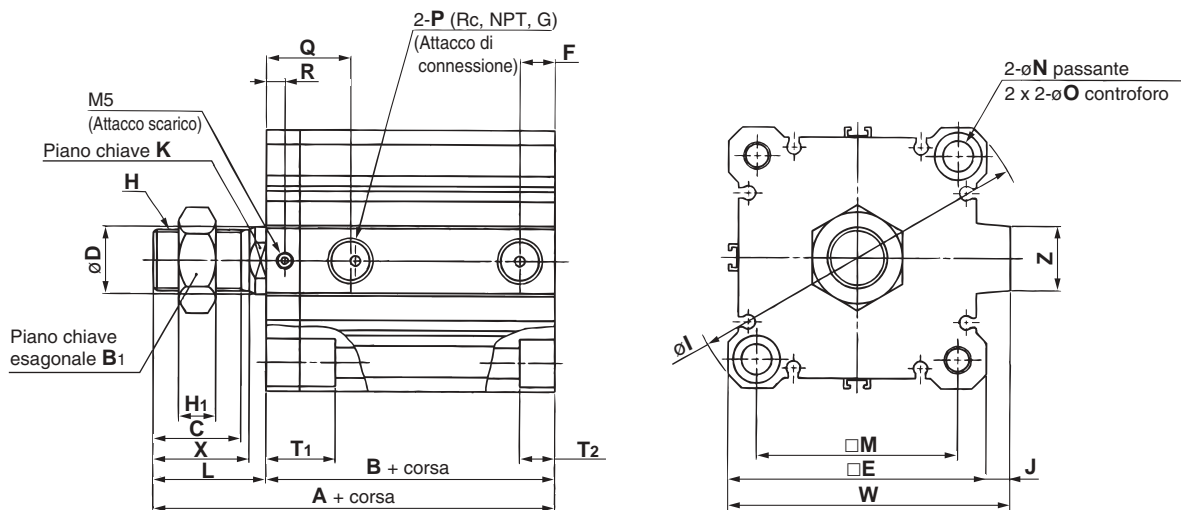
Stelo femmina



Diametro (mm)	A		B		C	D	E	F	H	I	J	K	L	M	N	O	P	Q	R	T ₁	T ₂	W	Z	Campo corse
	≤ 50ST	75, 100ST	≤ 50ST	75, 100ST																				
63	54	64	46	56	15	20	77	10.5	M10	103	7	17	8	60	9	14	1/4	25	5.5	20.5	10.5	84	19	10 ÷ 50, 75, 100
80	68.5	78.5	58.5	68.5	21	25	98	12.5	M16	132	6	22	10	77	11	17.5	3/8	31	10	28.5	13.5	104	26	
100	80	90	68	78	27	30	117	13	M20	156	6.5	27	12	94	11	17.5	3/8	38	10	28.5	13.5	123.5	26	

Nota 1) Le corse intermedie (55, 60, 65, 70) e (80, 85, 90, 95) possono essere ottenute mediante l'installazione di distanziali (da 20, 15, 10, 5 mm) su un cilindro per corsa standard, rispettivamente da 75 o da 100. Le dimensioni sono dunque identiche a quelle del cilindro per corsa 75 e 100.

Stelo maschio

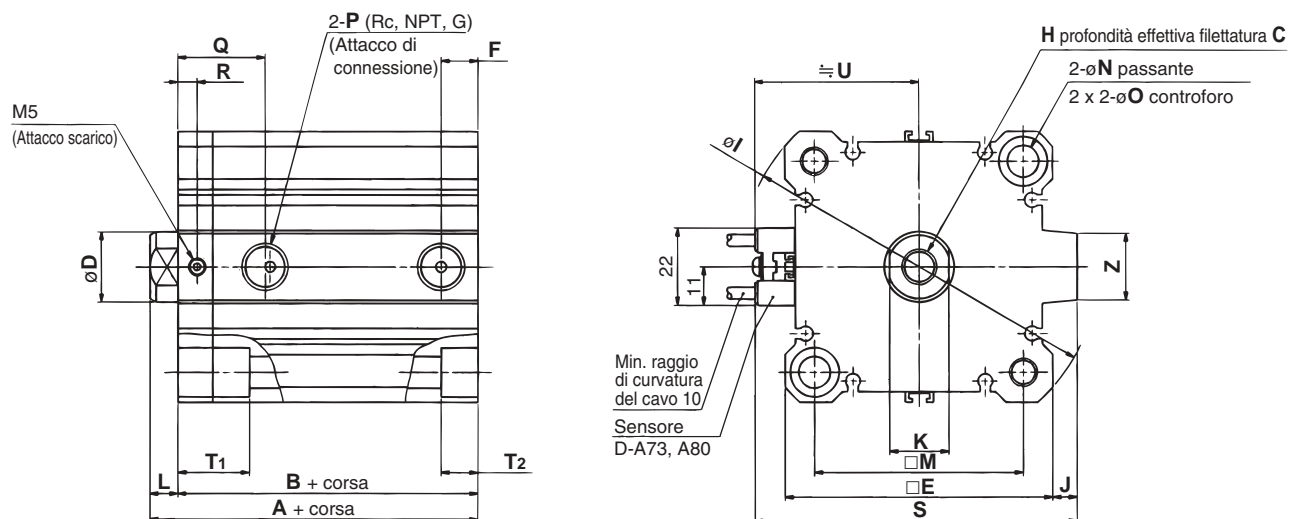


Diametro (mm)	A		B		B ₁	C	D	E	F	H	H ₁	I	J	K	L	M	N	O	P	Q	R	T ₁	T ₂	W	X	Z	Campo corse
	≤ 50ST	75, 100ST	≤ 50ST	75, 100ST																							
63	79.5	89.5	46	56	27	26	20	77	10.5	M18 x 1.5	11	103	7	17	33.5	60	9	14	1/4	25	5.5	20.5	10.5	84	28.5	19	10 ÷ 50, 75, 100
80	102	112	58.5	68.5	32	32.5	25	98	12.5	M22 x 1.5	13	132	6	22	43.5	77	11	17.5	3/8	31	10	28.5	13.5	104	35.5	26	
100	111.5	121.5	68	78	41	32.5	30	117	13	M26 x 1.5	16	156	6.5	27	43.5	94	11	17.5	3/8	38	10	28.5	13.5	123.5	35.5	26	

Nota 1) Le corse intermedie (55, 60, 65, 70) e (80, 85, 90, 95) possono essere ottenute mediante l'installazione di distanziali (da 20, 15, 10, 5 mm) su un cilindro per corsa standard, rispettivamente da 75 o da 100. Le dimensioni sono dunque identiche a quelle del cilindro per corsa 75 e 100.

10-CDQ2B63 ÷ 100, 11-CDQ2B63 ÷ 100

Stelo femmina

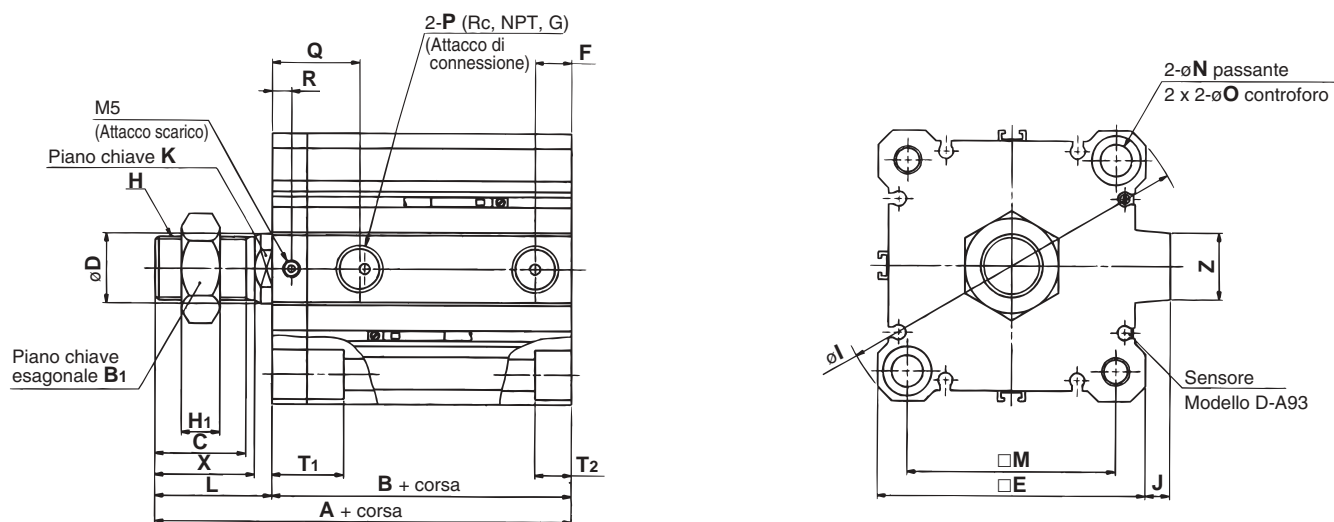


In alto, i sensori modello D-A73 e D-A80.

Diametro (mm)	A	B	C	D	E	F	H	I	J	K	L	M	N	O	P	Q	R	S	T ₁	T ₂	U	Z	Campo corsa ^{Nota 1)}
63	64	56	15	20	77	10.5	M10	103	7	17	8	60	9	14	1/4	25	5.5	93	20.5	10.5	47.5	19	10 ÷ 50, 75, 100
80	78.5	68.5	21	25	98	12.5	M16	132	6	22	10	77	11	17.5	3/8	31	10	112.5	28.5	13.5	57.5	26	
100	90	78	27	30	117	13	M20	156	6.5	27	12	94	11	17.5	3/8	38	10	132.5	28.5	13.5	67.5	26	

Nota 1) Le corse intermedie (55, 60, 65, 70) e (80, 85, 90, 95) possono essere ottenute mediante l'installazione di distanziali (da 20, 15, 10, 5 mm) su un cilindro per corsa standard, rispettivamente da 75 o da 100. Le dimensioni sono dunque identiche a quelle del cilindro per corsa 75 e 100.

Stelo maschio



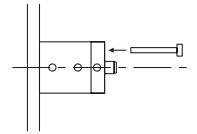
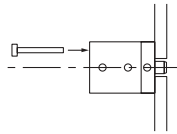
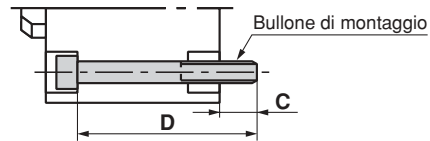
In alto, il sensore modello D-A93.

Diametro (mm)	A	B	B ₁	C	D	E	F	H	H ₁	I	J	K	L	M	N	O	P	Q	R	T ₁	T ₂	X	Z	Campo corsa ^{Nota 1)}
63	89.5	56	27	26	20	77	10.5	M18	11	103	7	17	33.5	60	9	14	1/4	25	5.5	20.5	10.5	28.5	19	10 ÷ 50, 75, 100
80	112	68.5	32	32.5	25	98	12.5	M22	13	132	6	22	43.5	77	11	17.5	3/8	31	10	28.5	13.5	35.5	26	
100	121.5	78	41	32.5	30	117	13	M26	16	156	6.5	27	43.5	94	11	17.5	3/8	38	10	28.5	13.5	35.5	26	

Nota 1) Le corse intermedie (55, 60, 65, 70) e (80, 85, 90, 95) possono essere ottenute mediante l'installazione di distanziali (da 20, 15, 10, 5 mm) su un cilindro per corsa standard, rispettivamente da 75 o da 100. Le dimensioni sono dunque identiche a quelle del cilindro per corsa 75 e 100.

Bullone di montaggio per CQ2

Metodo di montaggio: il bullone di montaggio per esecuzione con foro passante per CQ2 è disponibile su richiesta.
 Ordine: aggiungere "Bullone" davanti ai bulloni da utilizzare.
 Esempio) Bullone M5 x 40 ℓ, 2 pz.



Montaggio lato stelo/Senza sensore

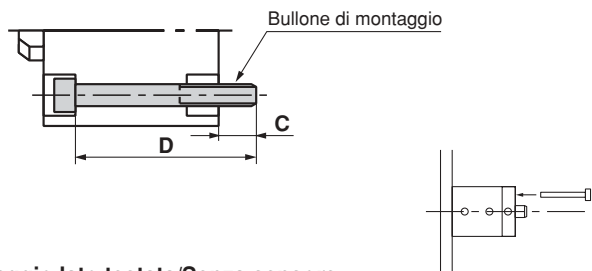
Modello		C	D	Bullone di montaggio
10-	11-	9	CQ2B32-5D	40 M5 x 40 ℓ
			-10D	45 x 45 ℓ
			-15D	50 x 50 ℓ
			-20D	55 x 55 ℓ
			-25D	60 x 60 ℓ
			-30D	65 x 65 ℓ
			-35D	70 x 70 ℓ
			-40D	75 x 75 ℓ
			-45D	80 x 80 ℓ
			-50D	85 x 85 ℓ
			-75D	120 x 120 ℓ
-100D	145 x 145 ℓ			
10-	11-	7.5	CQ2B40-5D	45 M5 x 45 ℓ
			-10D	50 x 50 ℓ
			-15D	55 x 55 ℓ
			-20D	60 x 60 ℓ
			-25D	65 x 65 ℓ
			-30D	70 x 70 ℓ
			-35D	75 x 75 ℓ
			-40D	80 x 80 ℓ
			-45D	85 x 85 ℓ
			-50D	90 x 90 ℓ
			-75D	125 x 125 ℓ
-100D	150 x 150 ℓ			
10-	11-	12.5	CQ2B50-10D	55 M6 x 55 ℓ
			-15D	60 x 60 ℓ
			-20D	65 x 65 ℓ
			-25D	70 x 70 ℓ
			-30D	75 x 75 ℓ
			-35D	80 x 80 ℓ
			-40D	85 x 85 ℓ
			-45D	90 x 90 ℓ
			-50D	95 x 95 ℓ
			-75D	130 x 130 ℓ
			-100D	155 x 155 ℓ
10-	11-	14.5	CQ2B63-10D	60 M8 x 60 ℓ
			-15D	65 x 65 ℓ
			-20D	70 x 70 ℓ
			-25D	75 x 75 ℓ
			-30D	80 x 80 ℓ
			-35D	85 x 85 ℓ
			-40D	90 x 90 ℓ
			-45D	95 x 95 ℓ
			-50D	100 x 100 ℓ
			-75D	135 x 135 ℓ
			-100D	160 x 160 ℓ
10-	11-	15	CQ2B80-10D	70 M10 x 70 ℓ
			-15D	75 x 75 ℓ
			-20D	80 x 80 ℓ
			-25D	85 x 85 ℓ
			-30D	90 x 90 ℓ
			-35D	95 x 95 ℓ
			-40D	100 x 100 ℓ
			-45D	105 x 105 ℓ
			-50D	110 x 110 ℓ
			-75D	145 x 145 ℓ
			-100D	170 x 170 ℓ
10-	11-	15.5	CQ2B100-10D	80 M10 x 80 ℓ
			-15D	85 x 85 ℓ
			-20D	90 x 90 ℓ
			-25D	95 x 95 ℓ
			-30D	100 x 100 ℓ
			-35D	105 x 105 ℓ
			-40D	110 x 110 ℓ
			-45D	115 x 115 ℓ
			-50D	120 x 120 ℓ
			-75D	155 x 155 ℓ
			-100D	180 x 180 ℓ

Montaggio lato testata/Senza sensore

Modello		C	D	Bullone di montaggio
10-	11-	9	CQ2B32-5D	40 M5 x 40 ℓ
			-10D	45 x 45 ℓ
			-15D	50 x 50 ℓ
			-20D	55 x 55 ℓ
			-25D	60 x 60 ℓ
			-30D	65 x 65 ℓ
			-35D	70 x 70 ℓ
			-40D	75 x 75 ℓ
			-45D	80 x 80 ℓ
			-50D	85 x 85 ℓ
			-75D	120 x 120 ℓ
-100D	145 x 145 ℓ			
10-	11-	11.5	CQ2B40-5D	50 M5 x 50 ℓ
			-10D	55 x 55 ℓ
			-15D	60 x 60 ℓ
			-20D	65 x 65 ℓ
			-25D	70 x 70 ℓ
			-30D	75 x 75 ℓ
			-35D	80 x 80 ℓ
			-40D	85 x 85 ℓ
			-45D	90 x 90 ℓ
			-50D	95 x 95 ℓ
			-75D	130 x 130 ℓ
-100D	155 x 155 ℓ			
10-	11-	12.5	CQ2B50-10D	45 M6 x 45 ℓ
			-15D	50 x 50 ℓ
			-20D	55 x 55 ℓ
			-25D	60 x 60 ℓ
			-30D	65 x 65 ℓ
			-35D	70 x 70 ℓ
			-40D	75 x 75 ℓ
			-45D	80 x 80 ℓ
			-50D	85 x 85 ℓ
			-75D	120 x 120 ℓ
			-100D	145 x 145 ℓ
10-	11-	14.5	CQ2B63-10D	50 M8 x 50 ℓ
			-15D	55 x 55 ℓ
			-20D	60 x 60 ℓ
			-25D	65 x 65 ℓ
			-30D	70 x 70 ℓ
			-35D	75 x 75 ℓ
			-40D	80 x 80 ℓ
			-45D	85 x 85 ℓ
			-50D	90 x 90 ℓ
			-75D	125 x 125 ℓ
			-100D	150 x 150 ℓ
10-	11-	15	CQ2B80-10D	55 M10 x 55 ℓ
			-15D	60 x 60 ℓ
			-20D	65 x 65 ℓ
			-25D	70 x 70 ℓ
			-30D	75 x 75 ℓ
			-35D	80 x 80 ℓ
			-40D	85 x 85 ℓ
			-45D	90 x 90 ℓ
			-50D	95 x 95 ℓ
			-75D	130 x 130 ℓ
			-100D	155 x 155 ℓ
10-	11-	15.5	CQ2B100-10D	65 M10 x 65 ℓ
			-15D	70 x 70 ℓ
			-20D	75 x 75 ℓ
			-25D	80 x 80 ℓ
			-30D	85 x 85 ℓ
			-35D	90 x 90 ℓ
			-40D	95 x 95 ℓ
			-45D	100 x 100 ℓ
			-50D	105 x 105 ℓ
			-75D	140 x 140 ℓ
			-100D	165 x 165 ℓ

Bullone di montaggio per CDQ2

Metodo di montaggio: il bullone di montaggio per esecuzione con foro passante per CQ2 è disponibile su richiesta.
 Ordine: aggiungere "Bullone" davanti ai bulloni da utilizzare.
 Esempio) Bullone M5 x 40 ℓ, 2 pz.



Montaggio lato stelo/Senza sensore

Modello		C	D	Bullone di montaggio
10-	11-	9	CDQ2B32-5D	50 M5 x 50 ℓ
			-10D	55 x 55 ℓ
			-15D	60 x 60 ℓ
			-20D	65 x 65 ℓ
			-25D	70 x 70 ℓ
			-30D	75 x 75 ℓ
			-35D	80 x 80 ℓ
			-40D	85 x 85 ℓ
			-45D	90 x 90 ℓ
			-50D	95 x 95 ℓ
			-75D	120 x 120 ℓ
			-100D	145 x 145 ℓ
10-	11-	7.5	CDQ2B40-5D	55 M5 x 55 ℓ
			-10D	60 x 60 ℓ
			-15D	65 x 65 ℓ
			-20D	70 x 70 ℓ
			-25D	75 x 75 ℓ
			-30D	80 x 80 ℓ
			-35D	85 x 85 ℓ
			-40D	90 x 90 ℓ
			-45D	95 x 95 ℓ
			-50D	100 x 100 ℓ
			-75D	125 x 125 ℓ
			-100D	150 x 150 ℓ
10-	11-	12.5	CDQ2B50-10D	65 M6 x 65 ℓ
			-15D	70 x 70 ℓ
			-20D	75 x 75 ℓ
			-25D	80 x 80 ℓ
			-30D	85 x 85 ℓ
			-35D	90 x 90 ℓ
			-40D	95 x 95 ℓ
			-45D	100 x 100 ℓ
			-50D	105 x 105 ℓ
			-75D	130 x 130 ℓ
			-100D	155 x 155 ℓ
			10-	11-
-15D	75 x 75 ℓ			
-20D	80 x 80 ℓ			
-25D	85 x 85 ℓ			
-30D	90 x 90 ℓ			
-35D	95 x 95 ℓ			
-40D	100 x 100 ℓ			
-45D	105 x 105 ℓ			
-50D	110 x 110 ℓ			
-75D	135 x 135 ℓ			
-100D	160 x 160 ℓ			
10-	11-	15		
			-15D	85 x 85 ℓ
			-20D	90 x 90 ℓ
			-25D	95 x 95 ℓ
			-30D	100 x 100 ℓ
			-35D	105 x 105 ℓ
			-40D	110 x 110 ℓ
			-45D	115 x 115 ℓ
			-50D	120 x 120 ℓ
			-75D	145 x 145 ℓ
			-100D	170 x 170 ℓ
			10-	11-
-15D	95 x 95 ℓ			
-20D	100 x 100 ℓ			
-25D	105 x 105 ℓ			
-30D	110 x 110 ℓ			
-35D	115 x 115 ℓ			
-40D	120 x 120 ℓ			
-45D	125 x 125 ℓ			
-50D	130 x 130 ℓ			
-75D	155 x 155 ℓ			
-100D	180 x 180 ℓ			

Montaggio lato testata/Senza sensore

Modello		C	D	Bullone di montaggio
10-	11-	9	CDQ2B32-5D	50 M5 x 50 ℓ
			-10D	55 x 55 ℓ
			-15D	60 x 60 ℓ
			-20D	65 x 65 ℓ
			-25D	70 x 70 ℓ
			-30D	75 x 75 ℓ
			-35D	80 x 80 ℓ
			-40D	85 x 85 ℓ
			-45D	90 x 90 ℓ
			-50D	95 x 95 ℓ
			-75D	120 x 120 ℓ
			-100D	145 x 145 ℓ
10-	11-	11.5	CDQ2B40-5D	60 M5 x 60 ℓ
			-10D	65 x 65 ℓ
			-15D	70 x 70 ℓ
			-20D	75 x 75 ℓ
			-25D	80 x 80 ℓ
			-30D	85 x 85 ℓ
			-35D	90 x 90 ℓ
			-40D	95 x 95 ℓ
			-45D	100 x 100 ℓ
			-50D	105 x 105 ℓ
			-75D	130 x 130 ℓ
			-100D	155 x 155 ℓ
10-	11-	12.5	CDQ2B50-10D	55 M6 x 55 ℓ
			-15D	60 x 60 ℓ
			-20D	65 x 65 ℓ
			-25D	70 x 70 ℓ
			-30D	75 x 75 ℓ
			-35D	80 x 80 ℓ
			-40D	85 x 85 ℓ
			-45D	90 x 90 ℓ
			-50D	95 x 95 ℓ
			-75D	120 x 120 ℓ
			-100D	145 x 145 ℓ
			10-	11-
-15D	65 x 65 ℓ			
-20D	70 x 70 ℓ			
-25D	75 x 75 ℓ			
-30D	80 x 80 ℓ			
-35D	85 x 85 ℓ			
-40D	90 x 90 ℓ			
-45D	95 x 95 ℓ			
-50D	100 x 100 ℓ			
-75D	125 x 125 ℓ			
-100D	150 x 150 ℓ			
10-	11-	15		
			-15D	70 x 70 ℓ
			-20D	75 x 75 ℓ
			-25D	80 x 80 ℓ
			-30D	85 x 85 ℓ
			-35D	90 x 90 ℓ
			-40D	95 x 95 ℓ
			-45D	100 x 100 ℓ
			-50D	105 x 105 ℓ
			-75D	130 x 130 ℓ
			-100D	155 x 155 ℓ
			10-	11-
-15D	80 x 80 ℓ			
-20D	85 x 85 ℓ			
-25D	90 x 90 ℓ			
-30D	95 x 95 ℓ			
-35D	100 x 100 ℓ			
-40D	105 x 105 ℓ			
-45D	110 x 110 ℓ			
-50D	115 x 115 ℓ			
-75D	140 x 140 ℓ			
-100D	165 x 165 ℓ			

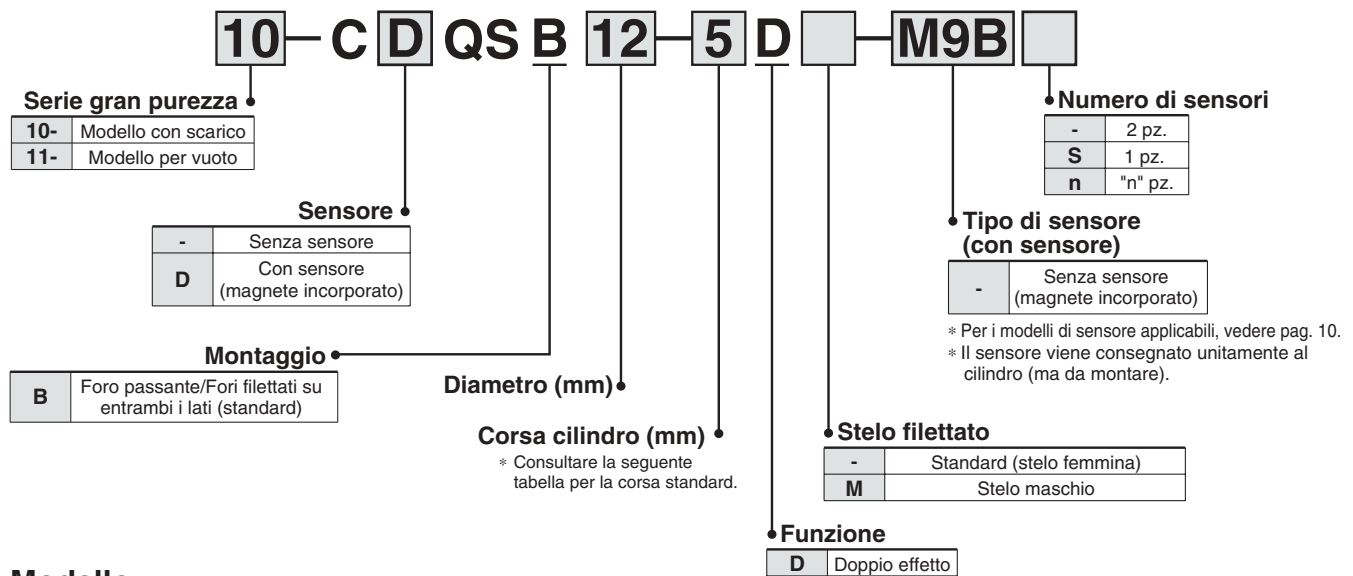
Cilindro compatto/Per Camera sterile

10-11-Serie CQS

Ø12, Ø16, Ø20, Ø25



Codici di ordinazione



Modello

	Tipo	Diametro (mm)	Dimensioni attacco	Attacco scarico	Funzione	Corsa standard (mm)	Grado	Portata d'aspirazione (l/min (ANR))*
Modello con sfiato	10-CQSB12	12	M5	M5	Doppio effetto, stelo semplice	5, 10, 15, 20, 25, 30	Grado 2 (equivalente classe 10)	—
	10-CQSB16	16				5, 10, 15, 20, 25, 30, 35, 40, 45, 50		
	10-CQSB20	20						
	10-CQSB25	25						
Modello per vuoto	11-CQSB12	12	M5	M5	Doppio effetto, stelo semplice	5, 10, 15, 20, 25, 30	Grado 1 (equivalente classe 1)	5
	11-CQSB16	16				5, 10, 15, 20, 25, 30, 35, 40, 45, 50		
	11-CQSB20	20						
	11-CQSB25	25						

* Valori di riferimento

Caratteristiche

Elemento	Diametro (mm)
Elemento	12, 16, 20, 25
Pressione di prova	1.5 MPa
Max. pressione d'esercizio	1.0 MPa
Min. pressione d'esercizio	0.1 MPa
Temperatura d'esercizio	Senza sensore: -10°C + 70°C, con sensore: -10°C + 60°C (senza congelamento)
Ammortizzo	Assente
Velocità pistone	30 ÷ 400 mm/s
Tolleranza sulla corsa	$\begin{matrix} +1.0 \\ 0 \end{matrix}$
Montaggio	Foro passante/Fori filettati su entrambi i lati
Grasso	Grasso a base fluorurata

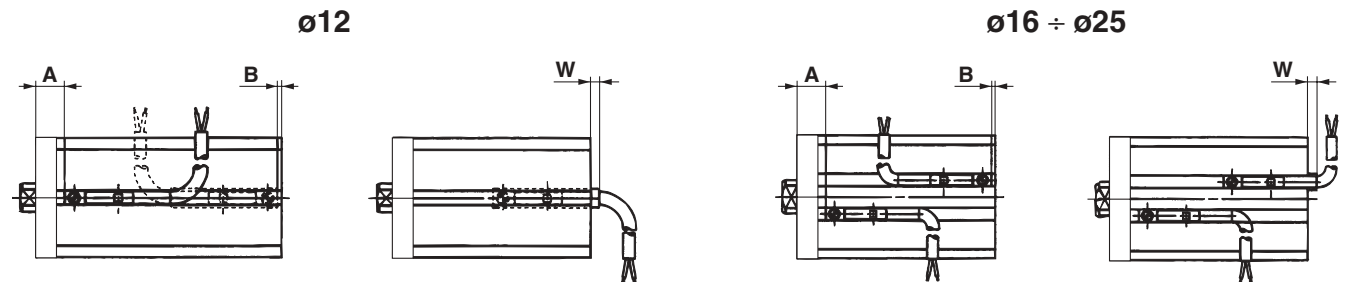
Caratteristiche sensore/Per ulteriori informazioni su altri sensori applicabili non in elenco, consultare Best Pneumatics.

Tipo	Codice sensori	Tensione di carico	Campo corrente di carico	Indicatore ottico	Carico applicabile
Sensore reed	D-A93	24 Vcc, 100 Vca	5 ÷ 40 mA, 5 ÷ 20 mA	○	Relè, PLC
Sensore stato solido	2 fili	D-M9B	24 Vcc (10 ÷ 28 Vcc)	○	Relè 24 VCC, PLC
	3 fili	D-M9N, D-M9P	≤ 28 Vcc	○	Circuito IC, relè, PLC

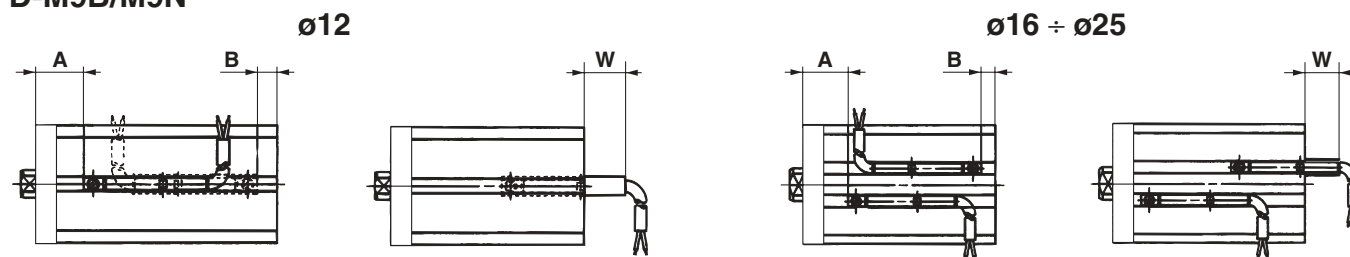
PLC: regolatore logico programmabile

Posizione ed altezza di montaggio dei sensori (rilevamento fine corsa)

D-A93



D-M9B/M9N



Diametro (mm)	D-A93			D-M9B/M9N/M9P		
	A	B	W	A	B	W
12	11.5	0.5	4	15.5	4.5	5.5
16	12	0	4.5	16	4	6
20	16	3.5	1	20	7.5	2.5
25	17	5.5	-1	21	9.5	0.5

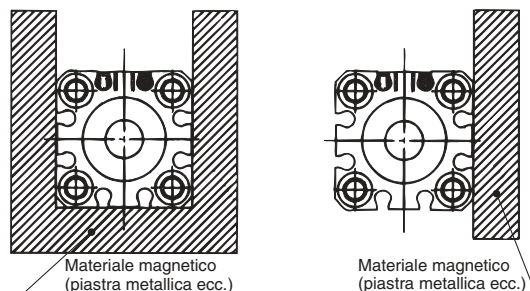
⚠ Avvertenze

Leggere attentamente prima dell'uso.
Consultare il nostro catalogo "Clean Series" a proposito di istruzioni di sicurezza, precauzioni per camera sterile e precauzioni per gli attuatori.

Precauzioni di montaggio

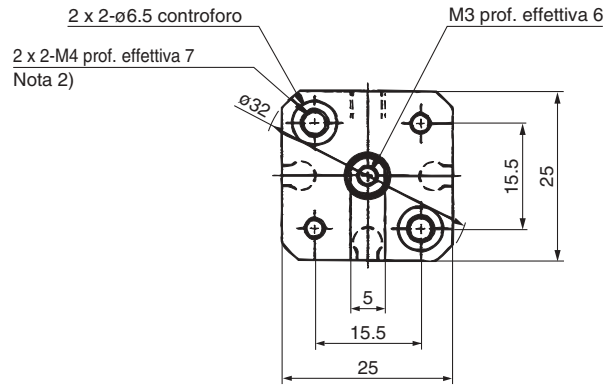
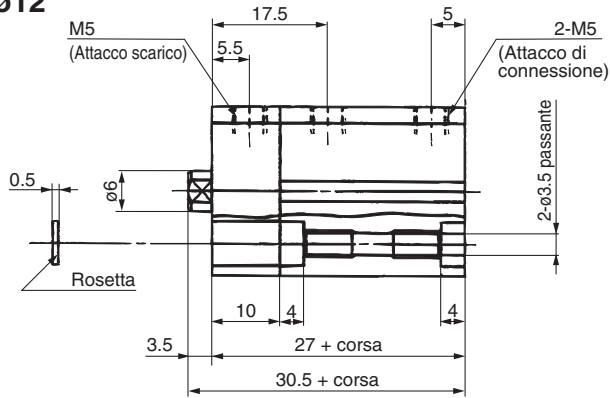
⚠ Precauzione

- In applicazioni a contatto ravvicinato con materiale magnetico, come illustrato nella figura a destra (anche nei casi in cui il contatto interessa un solo lato del cilindro), l'operatività dei sensori potrebbe destabilizzarsi. Pertanto, in caso di applicazioni di questo tipo, consultare SMC.

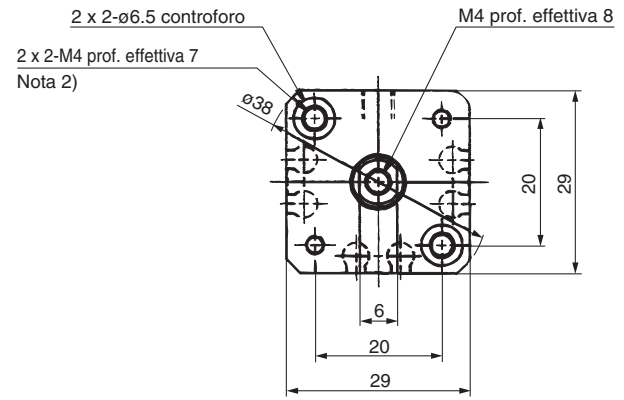
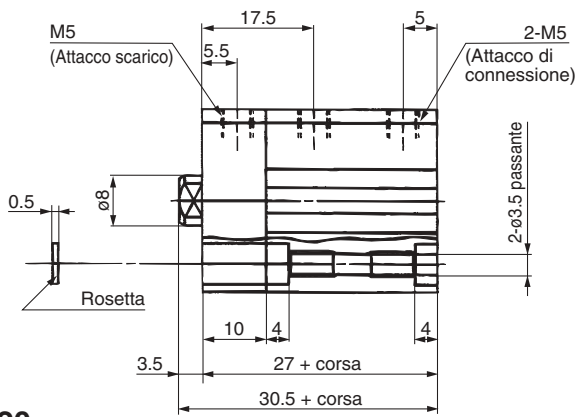


Modello standard 10-CQSB12 ÷ 25, 11-CQSB12 ÷ 25

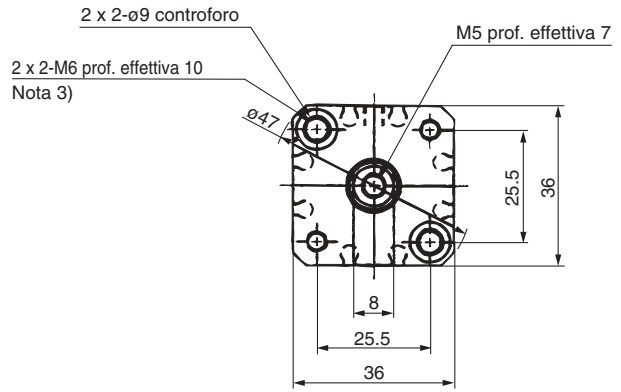
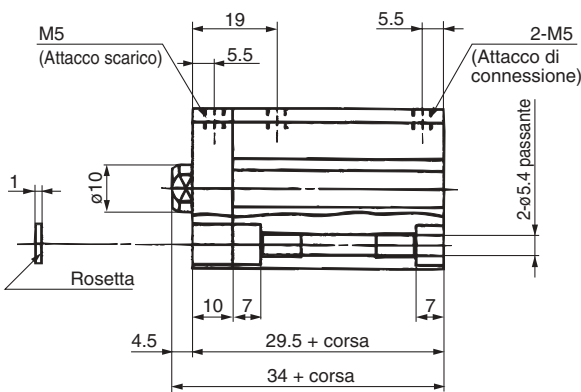
ø12



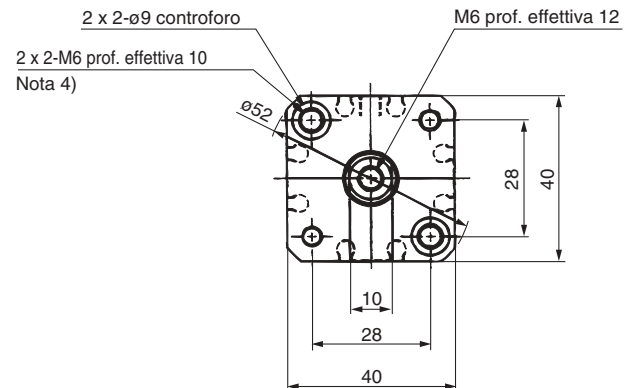
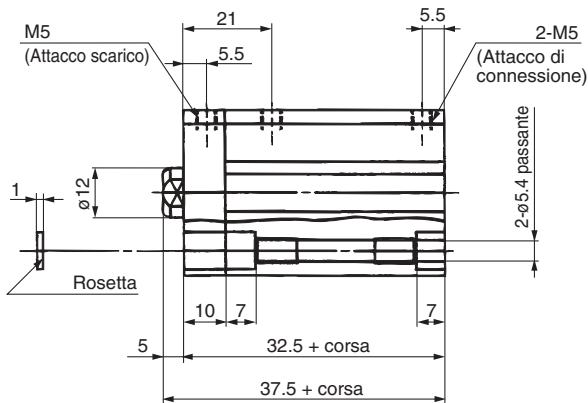
ø16



ø20



ø25



Nota 1) Le corse sono disponibili a intervalli di 5 mm.

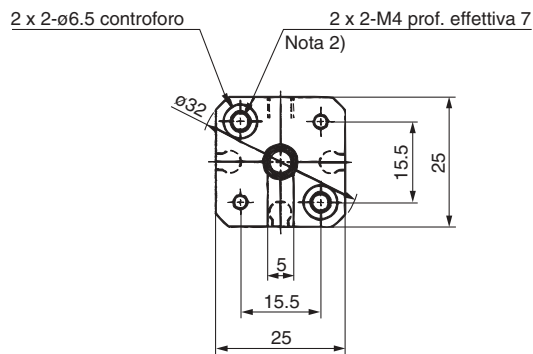
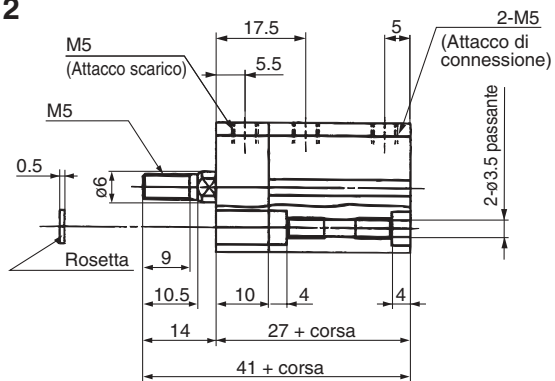
Nota 3) Nelle corse da 5 a 15mm, il foro passante è filettato su tutta la sua lunghezza.

Nota 2) Nelle corse di 5 mm, il foro passante è filettato su tutta la sua lunghezza.

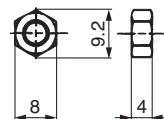
Nota 4) Nelle corse di 5 e 10mm, il foro passante è filettato su tutta la sua lunghezza.

Esecuzione base Stelo maschio/10-CQSB12 ÷ 25, 11-CQSB12 ÷ 25

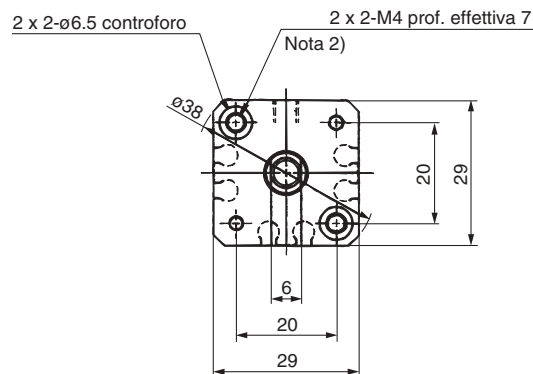
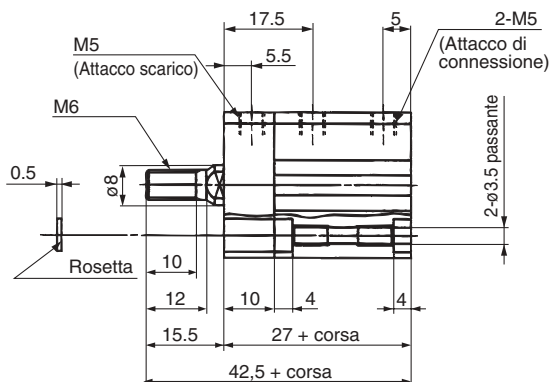
ø12



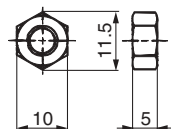
Dado d'estremità stelo



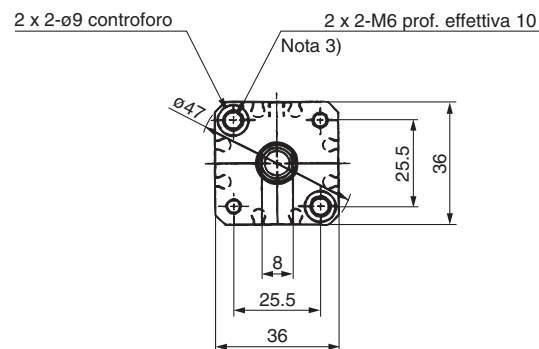
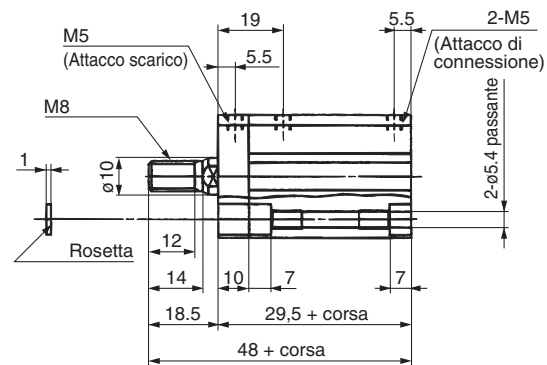
ø16



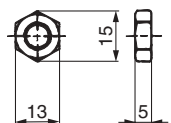
Dado d'estremità stelo



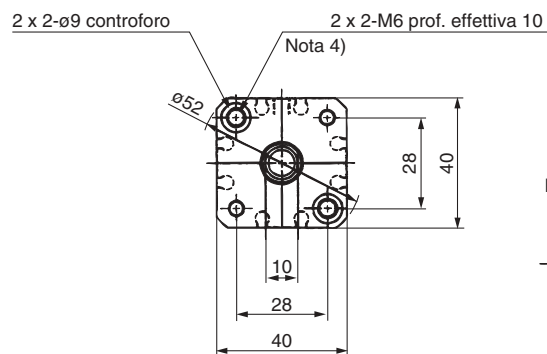
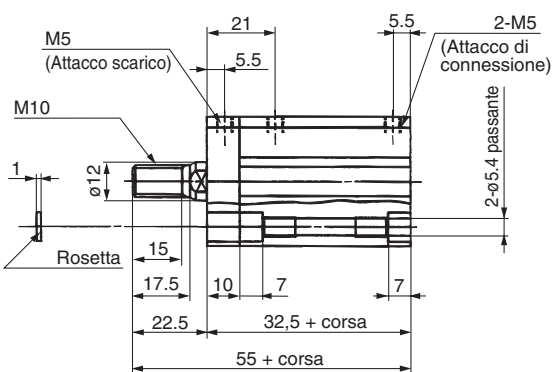
ø20



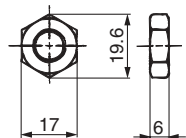
Dado d'estremità stelo



ø25



Dado d'estremità stelo



Nota 1) Le corse sono disponibili a intervalli di 5mm.

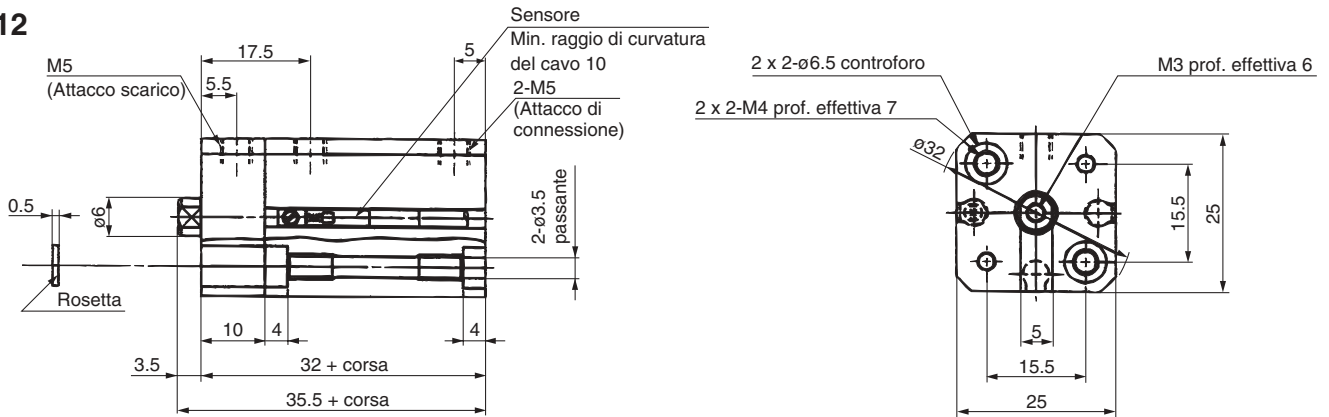
Nota 2) Nelle corse di 5mm, il foro passante è filettato su tutta la sua lunghezza.

Nota 3) Nelle corse da 5 a 15mm, il foro passante è filettato su tutta la sua lunghezza.

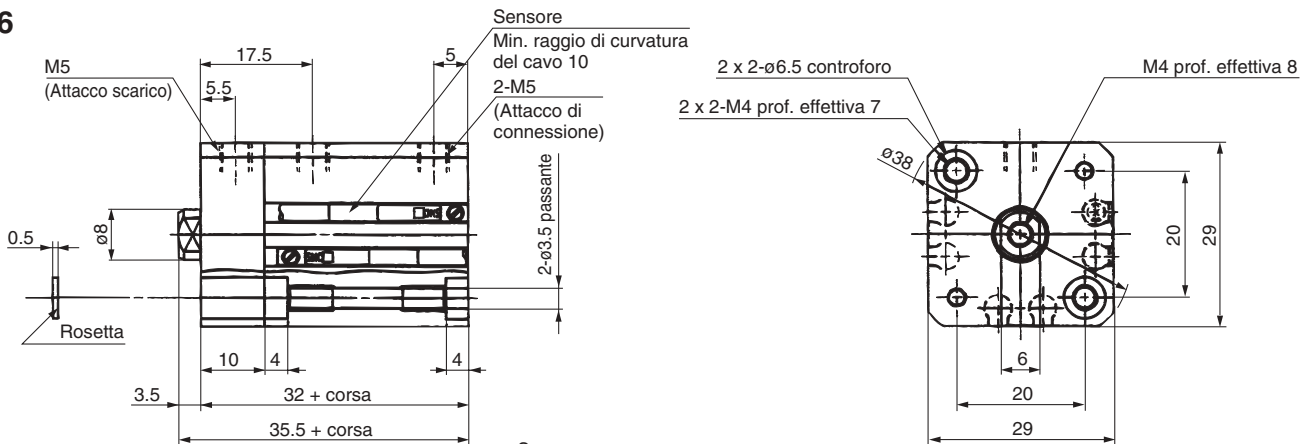
Nota 4) Nelle corse di 5 e 10mm, il foro passante è filettato su tutta la sua lunghezza.

Con sensore/10-CDQSB12 ÷ 25, 11-CDQSB12 ÷ 25

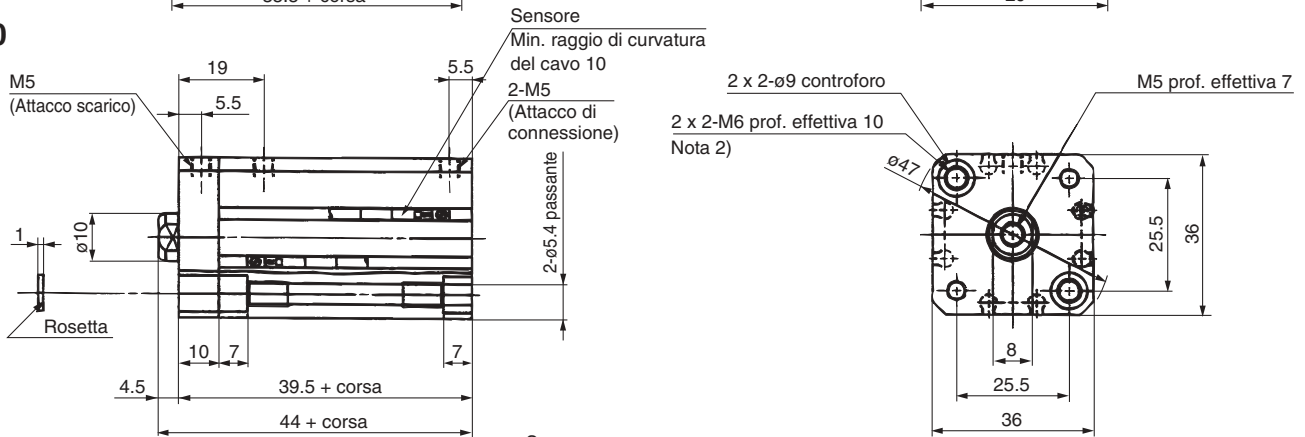
ø12



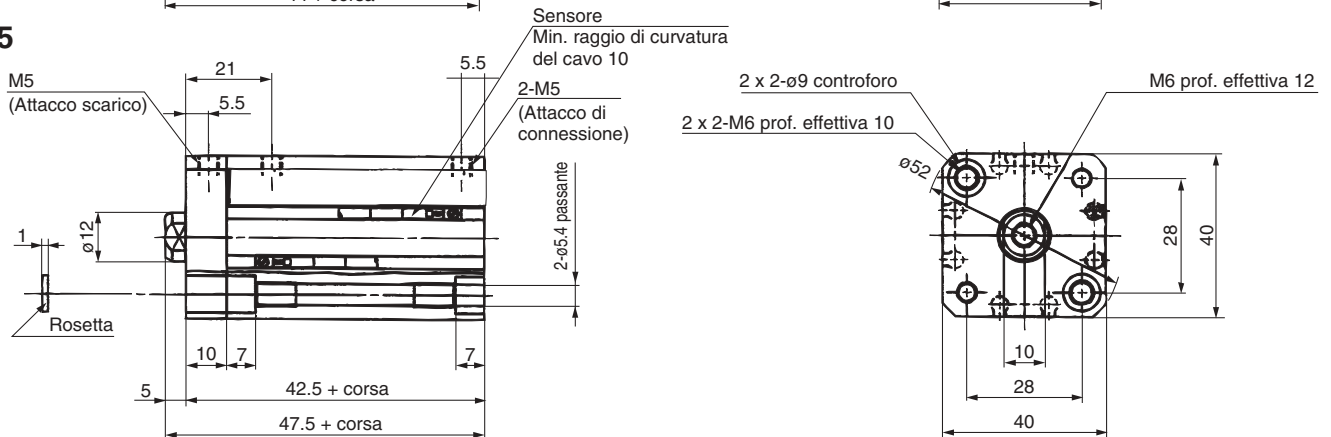
ø16



ø20



ø25

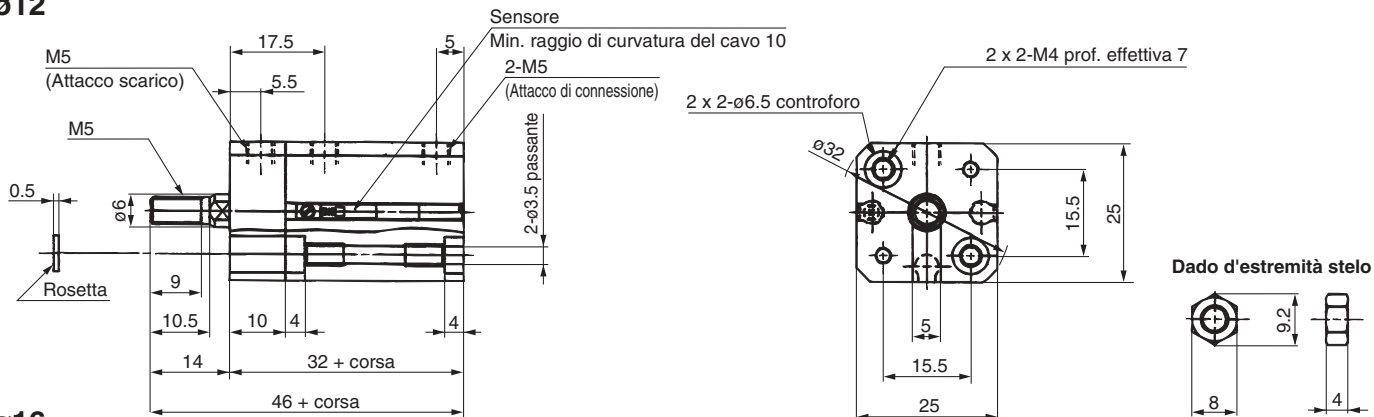


Nota 1) Le corse sono disponibili a intervalli di 5mm.

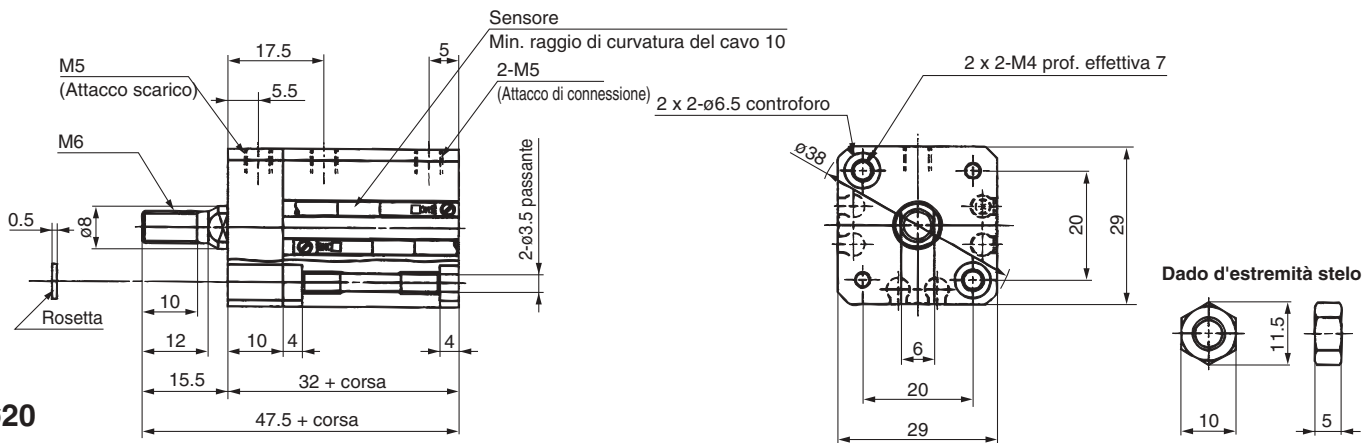
Nota 2) Nelle corse di 5mm, il foro passante è filettato su tutta la sua lunghezza.

Stelo maschio con sensore/10-CDQSB12 ÷ 25, 11-CDQSB12 ÷ 25

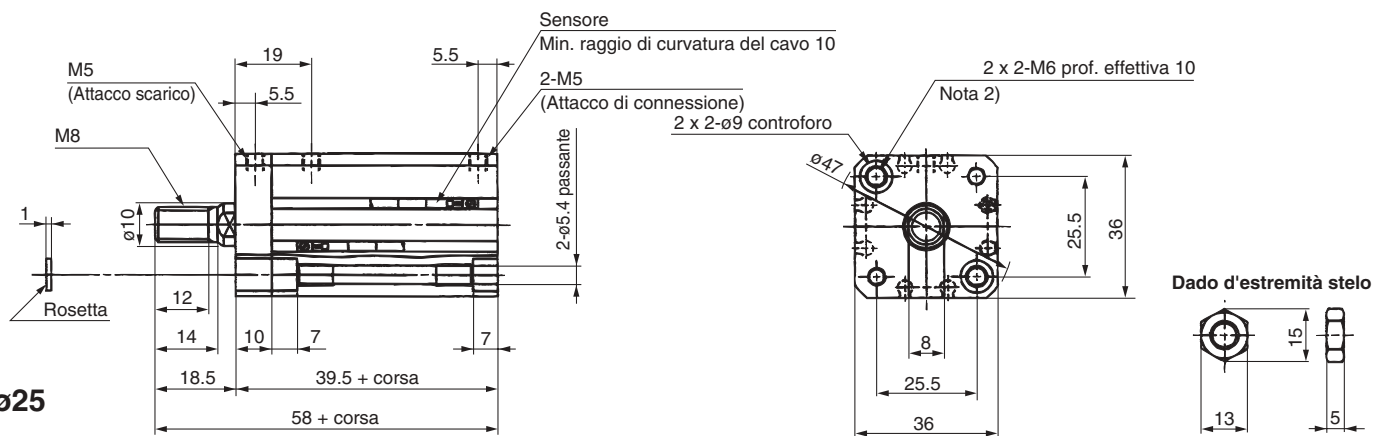
ø12



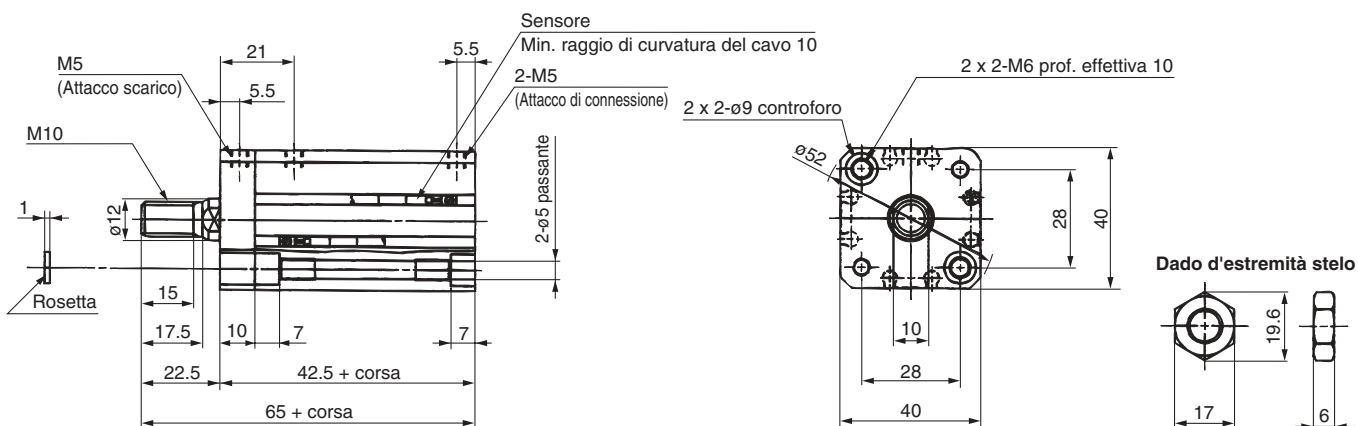
ø16



ø20



ø25



Nota 1) Le corse sono disponibili a intervalli di 5mm.

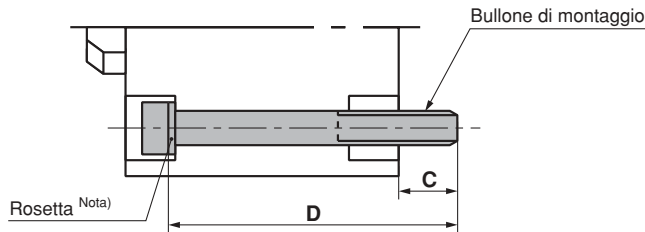
Nota 2) Nelle corse di 5 mm, il foro passante è filettato su tutta la sua lunghezza.

Bullone di montaggio per CQS

Metodo di montaggio: il bullone di montaggio per esecuzione con foro passante per CQSB disponibile su richiesta.

Ordine: aggiungere "Bullone" davanti al modello da utilizzare.

Esempio) Bullone M5 x 40 ℓ, 2 pz.



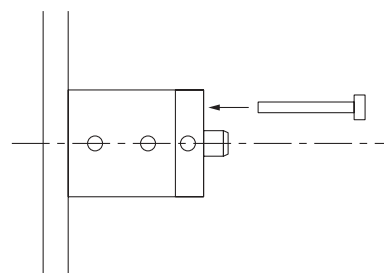
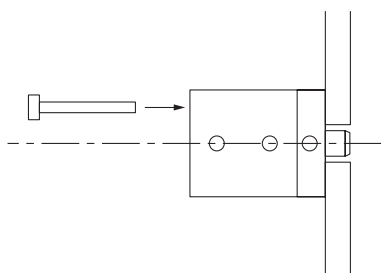
Nota) Per montaggio con fori passanti, utilizzare l'apposita rondella piana.

Montaggio lato stelo/Senza sensore

Modello		C	D	Bullone di montaggio
10-	11-	6.5	CQSB12-5D	M3 x 35 ℓ
			-10D	x 40 ℓ
			-15D	x 45 ℓ
			-20D	x 50 ℓ
			-25D	x 55 ℓ
			-30D	x 60 ℓ
10-	11-	6.5	CQSB16-5D	M3 x 35 ℓ
			-10D	x 40 ℓ
			-15D	x 45 ℓ
			-20D	x 50 ℓ
			-25D	x 55 ℓ
			-30D	x 60 ℓ
10-	11-	6.5	CQSB20-5D	M5 x 35 ℓ
			-10D	x 40 ℓ
			-15D	x 45 ℓ
			-20D	x 50 ℓ
			-25D	x 55 ℓ
			-30D	x 60 ℓ
			-35D	x 65 ℓ
			-40D	x 70 ℓ
			-45D	x 75 ℓ
			-50D	x 80 ℓ
10-	11-	8.5	CQSB25-5D	M5 x 40 ℓ
			-10D	x 45 ℓ
			-15D	x 50 ℓ
			-20D	x 55 ℓ
			-25D	x 60 ℓ
			-30D	x 65 ℓ
			-35D	x 70 ℓ
			-40D	x 75 ℓ
			-45D	x 80 ℓ
			-50D	x 85 ℓ

Montaggio lato testata/Senza sensore

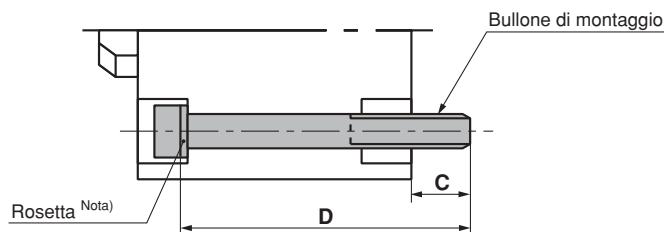
Modello		C	D	Bullone di montaggio
10-	11-	6.5	CQSB12-5D	M3 x 25 ℓ
			-10D	x 30 ℓ
			-15D	x 35 ℓ
			-20D	x 40 ℓ
			-25D	x 45 ℓ
			-30D	x 50 ℓ
10-	11-	6.5	CQSB16-5D	M3 x 25 ℓ
			-10D	x 30 ℓ
			-15D	x 35 ℓ
			-20D	x 40 ℓ
			-25D	x 45 ℓ
			-30D	x 50 ℓ
10-	11-	6.5	CQSB20-5D	M5 x 25 ℓ
			-10D	x 30 ℓ
			-15D	x 35 ℓ
			-20D	x 40 ℓ
			-25D	x 45 ℓ
			-30D	x 50 ℓ
			-35D	x 55 ℓ
			-40D	x 60 ℓ
			-45D	x 65 ℓ
			-50D	x 70 ℓ
10-	11-	8.5	CQSB25-5D	M5 x 30 ℓ
			-10D	x 35 ℓ
			-15D	x 40 ℓ
			-20D	x 45 ℓ
			-25D	x 50 ℓ
			-30D	x 55 ℓ
			-35D	x 60 ℓ
			-40D	x 65 ℓ
			-45D	x 70 ℓ
			-50D	x 75 ℓ



Bullone di montaggio per CDQS

Metodo di montaggio: il bullone di montaggio per esecuzione con foro passante per CDQSB è disponibile su richiesta.

Ordine: aggiungere "Bullone" davanti al modello da utilizzare.
Esempio) Bullone M5 x 40 ℓ, 2 pz.



Nota) Per montaggio con fori passanti, utilizzare l'apposita rondella piana.

Montaggio lato stelo/Senza sensore

Modello		C	D	Bullone di montaggio	
10-	11-	6.5	CDQSB12-5D	40	M3 x 40 ℓ
			-10D	45	x 45 ℓ
			-15D	50	x 50 ℓ
			-20D	55	x 55 ℓ
			-25D	60	x 60 ℓ
			-30D	65	x 65 ℓ
10-	11-	6.5	CDQSB16-5D	40	M3 x 40 ℓ
			-10D	45	x 45 ℓ
			-15D	50	x 50 ℓ
			-20D	55	x 55 ℓ
			-25D	60	x 60 ℓ
			-30D	65	x 65 ℓ
10-	11-	6.5	CDQSB20-5D	45	M5 x 45 ℓ
			-10D	50	x 50 ℓ
			-15D	55	x 55 ℓ
			-20D	60	x 60 ℓ
			-25D	65	x 65 ℓ
			-30D	70	x 70 ℓ
			-35D	75	x 75 ℓ
			-40D	80	x 80 ℓ
			-45D	85	x 85 ℓ
			-50D	90	x 90 ℓ
10-	11-	8.5	CDQSB25-5D	50	M5 x 50 ℓ
			-10D	55	x 55 ℓ
			-15D	60	x 60 ℓ
			-20D	65	x 65 ℓ
			-25D	70	x 70 ℓ
			-30D	75	x 75 ℓ
			-35D	80	x 80 ℓ
			-40D	85	x 85 ℓ
			-45D	90	x 90 ℓ
			-50D	95	x 95 ℓ

Montaggio lato testata/Senza sensore

Modello		C	D	Bullone di montaggio	
10-	11-	6.5	CDQSB12-5D	30	M3 x 30 ℓ
			-10D	35	x 35 ℓ
			-15D	40	x 40 ℓ
			-20D	45	x 45 ℓ
			-25D	50	x 50 ℓ
			-30D	55	x 55 ℓ
10-	11-	6.5	CDQSB16-5D	30	M3 x 30 ℓ
			-10D	35	x 35 ℓ
			-15D	40	x 40 ℓ
			-20D	45	x 45 ℓ
			-25D	50	x 50 ℓ
			-30D	55	x 55 ℓ
10-	11-	6.5	CDQSB20-5D	35	M5 x 35 ℓ
			-10D	40	x 40 ℓ
			-15D	45	x 45 ℓ
			-20D	50	x 50 ℓ
			-25D	55	x 55 ℓ
			-30D	60	x 60 ℓ
			-35D	65	x 65 ℓ
			-40D	70	x 70 ℓ
			-45D	75	x 75 ℓ
			-50D	80	x 80 ℓ
10-	11-	8.5	CDQSB25-5D	40	M5 x 40 ℓ
			-10D	45	x 45 ℓ
			-15D	50	x 50 ℓ
			-20D	55	x 55 ℓ
			-25D	60	x 60 ℓ
			-30D	65	x 65 ℓ
			-35D	70	x 70 ℓ
			-40D	75	x 75 ℓ
			-45D	80	x 80 ℓ
			-50D	85	x 85 ℓ

