

**LOCTITE**<sup>®</sup>

Soluzioni per  
Incollaggio Strutturale

**Hysol**<sup>®</sup>



## Soluzioni Avanzate

Per quasi 50anni, Henkel Loctite è stata il punto di riferimento nello sviluppo di adesivi che hanno rivoluzionato l'ingegneria meccanica.

In tutti questi anni i suoi tecnici e chimici, hanno generato nuove conoscenze ed acquisito esperienza in ricerche mirate in ogni settore dell'adesione.

Tutte queste informazioni hanno reso Henkel Loctite una azienda leader nel suo settore e riconosciuta a livello mondiale per i suoi adesivi altamente tecnologici, i suoi sigillanti, i rivestimenti e tutti gli altri prodotti chimici ad essi correlati. Nel 2003 Henkel Loctite festeggerà il suo 50esimo anniversario. Dalla prima formulazione di resine anaerobiche da parte del Prof. Vernon Krieble ne abbiamo fatta di strada. I nostri prodotti sono usati su molti componenti anche vitali che adoperiamo nell'uso quotidiano. Loctite sviluppa e lavora in molti settori dell'ingegneria moderna: meccanica, aerospaziale, packaging, auto, biomedicale ed elettronica.

**Ma Henkel Loctite offre molto più che eccezionali prodotti, propone soluzioni a molte delle più grandi sfide industriali.**

Sia che si tratti di ridurre i costi di assemblaggio, di fornire aiuto nella progettazione, di migliorare l'affidabilità di un processo, Henkel Loctite si è guadagnata sul campo la fiducia dei clienti.

In questi anni la struttura base di Henkel Loctite è stata fortemente rinforzata con le acquisizioni di Resin Technology Group, Dexter, Multicore® e Power Devices. Con l'aggiunta di Hysol® alla sua famiglia di prodotti, Henkel Loctite ha ora messo a punto una gamma completa di adesivi epossidici che, unitamente alle riconosciute competenze tecniche, offrono qualità e servizio a tutto campo.

La gamma Loctite® Hysol® comprende epossidiche mono e bi-componenti che offrono migliore trasparenza, basso odore, maggiore resistenza e durata dei prodotti concorrenti. Sono state approvate ed omologate da ingegneri e progettisti in tutto il mondo per una vasta gamma di applicazioni, dall'aerospaziale all'elettronica, dalla manutenzione alla produzione. Una grande attenzione alle leggi ambientali le rende utilizzabili in tutto il mondo.

**La forza dei prodotti Loctite® Hysol® consiste nella loro capacità di incollare molti substrati, inclusi metalli, vetro, ceramica, legno, e la maggior parte delle plastiche.**

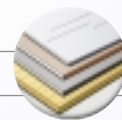
Una volta polimerizzati eliminano saldature e rivetti, riducono le tensioni e proteggono il giunto dalla corrosione. I sistemi di dosaggio sono funzionali e possono essere integrati su linee di montaggio completamente automatizzate.



## Fare la Scelta Giusta

Questa guida è studiata per rendere facile la scelta del corretto adesivo epossidico Loctite® Hysol® per la vostra applicazione. Selezionate semplicemente gli adesivi partendo dal tipo di substrato e comparate le diverse caratteristiche tramite le schede tecniche. Selezionate il sistema di dosaggio che più si adatta al prodotto selezionato e trovate le informazioni per ordinarli nella lista dei prodotti.

4



**Guida per la Selezione del Substrato**

per una prima scelta dei prodotti più indicati

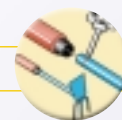
5



**Guida per la Selezione dell'Applicazione**

per le vostre particolari richieste

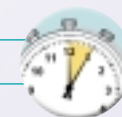
6



**Loctite® Hysol®**

**Epossidiche di Utilizzo Generico**

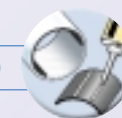
8



**Loctite® Hysol®**

**Epossidiche da 5-minuti**

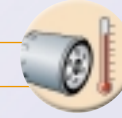
10



**Loctite® Hysol®**

**Epossidiche Tenaci**

12



**Loctite® Hysol®**

**Epossidiche per Alta Temperatura**

14



**Loctite® Hysol®**

**Epossidiche Caricate con Metallo**

16



**Tipo di confezione**

per informazioni dettagliate sul contenuto delle confezioni

17



**Guida al Sistema di Dosaggio**

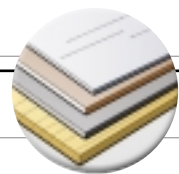
per scegliere il sistema di dosaggio più adatto a voi

21



**Lista Completa dei Prodotti**

include le informazioni per ordinare



## Guida per la Selezione del Substrato

per una prima scelta dei prodotti più indicati

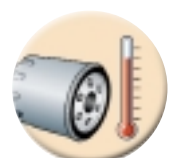
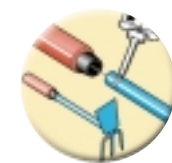
**Gli Adesivi Epossidici Loctite® Hysol® incollano una vasta gamma di substrati**

Utilizzate la tabella per selezionare l'adesivo che meglio si adatta alla vostra applicazione. Grazie ai colori, è possibile riconoscere la categoria di ogni prodotto. Fate riferimento alle pagine successive per ulteriori informazioni sulle proprietà dell'adesivo selezionato.

Loctite® Hysol®	3421 A&B	3423 A&B	9481 A&B	9483 A&B	9484 A&B	9489 A&B	9533	3430	9455 A&B	3422 A&B	9450 A&B	3450 A&B	3435 A&B	3463	3425 A&B	9466 A&B	9463 A&B	9461 A&B	9464 A&B	9514	9491 A&B	9492 A&B	9502	9509	9493 A&B	9496 A&B	
Acciaio	++	++	+	+	++	++	++	++	++	++	++	++	++	++	++	++	++	++	++	++	+	+	++	++	+	+	
Acciaio INOX	++	++	+	+	++	++	++	++	++	++	++	++	++	++	++	++	++	++	++	++	+	+	++	++	+	+	
Acciaio zincato	++	++	+	+	++	++	++	+	+	++	++	++	++	++	+	+	++	++	++	++	+	+	++	++	+	+	
Acciaio galvanizzato	++	++	+	+	++	++	++	+	+	++	++	++	++	++	+	+	++	++	++	++	+	+	++	++	+	+	
Alluminio	++	++	+	+	++	++	++	++	++	++	++	++	++	++	++	++	++	++	++	++	+	+	++	++	+	+	
Rame	++	++	+	+	++	++	++	++	++	++	++	++	++	++	++	++	++	++	++	++			++	++	+	+	
Ottone	++	++	+	+	++	++	++	++	++	++	++	++	++	++	++	++	++	++	++	++			++	++	+	+	
Termoplastiche	+		+	+	++	++	++	+	+	++	++	++	++	++	+	++	++	++	++	++	+	+			++	+	
Plastiche termoindurenti	+		+	+	++	++	++	+	+	++	++	++	++	++	+	++	++	++	++	++						+	+
Vetroresina e laminati	+	+	+	+	++	++	++	+	+	++	++	++	++	++	+	++	++	++	++	++	+	+	+	++	+	+	
Gomme	+	+	+	+	++	++	++	+	+	++	++	++	++	++	+	++	++	++	++	++							
Vetro	++		++	++	++	++	++	++	++	++	++	++	++	++	++	++	++	++	++	++	++	++	++	++	+	+	
Ceramica	++	+	++	++	++	++	++	+	+	++	++	++	++	++	+	++	++	++	++	++	++	++	++	++	+	+	
Cemento	++	+	+	+	++	++	++	+	+	++	++	++	++	++	++	++	++	++	++	++	+	+				+	
Legno	++	+	+					+	+	++	++	++	++	++	++	++	++	++	++	++						+	

++ Fortemente Raccomandato  
+ Raccomandato

• Termoplastiche:  
ABS, Acrilica, PA, PC, PVC, SAN  
• Termoindurenti:  
DAP, Epossidica, Fenolica, Poliestere  
• Gomme:  
Butilica, EPDM, Naturale, Neoprene,  
Nitrile, SBR



Henkel Loctite consiglia comunque di testare il prodotto selezionato per la vostra specifica applicazione. Per informazioni aggiuntive od ulteriori suggerimenti potete coinvolgere il Servizio Tecnico Henkel Loctite composto da ingegneri, chimici e tecnici preparato per fornirvi qualsiasi supporto nella progettazione e nella industrializzazione del processo produttivo ma pure per qualsiasi suggerimento nella manutenzione degli impianti.

La gamma Loctite® Hysol® è parte di una vasta scelta di adesivi e sigillanti ad alte prestazioni per utilizzo industriale. Questa include adesivi Anaerobici, Cianoacrilici, a luce UV e Siliconi. Per maggiori informazioni sulla completa gamma di prodotti contattate la sede Henkel Loctite nazionale o visitate il nostro sito internet [www.loctite.com](http://www.loctite.com).

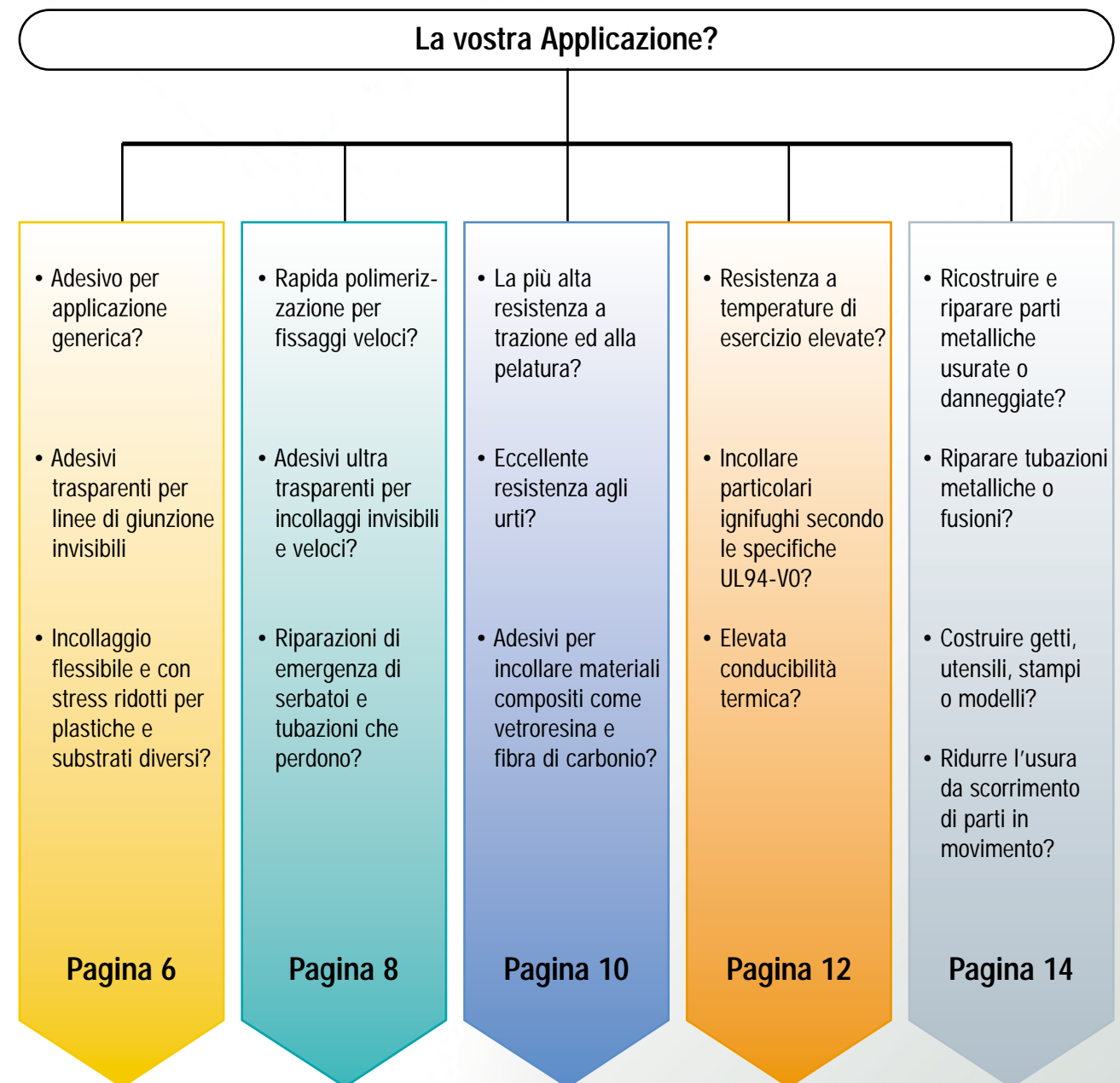
## Guida per la Selezione dell'Applicazione

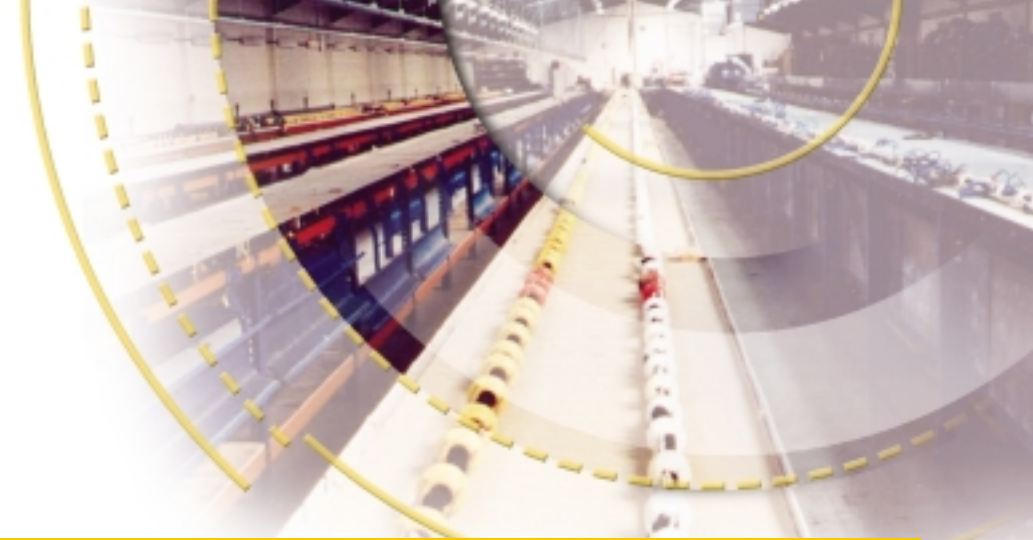
per le vostre particolari richieste



**Adesivi Epossidici Loctite® Hysol® per una vasta gamma di applicazioni**

Gli adesivi **Epossidici per utilizzo Generico** sono adatti ad una vasta e flessibile gamma di incollaggi. Gli adesivi **Epossidici 5-minuti** polimerizzano velocemente e sono adatti ad un uso generico, per piccole riparazioni anche su metallo quando i tempi d'indurimento della resina debbono essere ridotti. Gli adesivi **Epossidici Tenaci**, offrono una forza ed una resistenza agli urti eccezionale, mentre gli adesivi **Epossidici alte Temperature** sono formulati per resistere fino a 180 °C. Per concludere con gli adesivi **Epossidici caricati con Metallo** che sono ideali per la riparazione di parti danneggiate od usurate. La gamma comprende anche prodotti molto trasparenti per incollare materiali con analoghe caratteristiche. Prodotti 'lenti' ad indurire per poter lavorare su parti grosse ed impegnative, resine con elevata viscosità in grado di riempire giochi e applicazioni in verticale.





La vostra Applicazione

Incollaggio generico

Incollaggio trasparente

Incollaggio flessibile

Media viscosità

Adesivo tissotropico

Adesivo trasparente

Bassa viscosità

Tempo di lavoro medio

Tempo di lavoro lungo

Polimerizzazione a caldo

Soluzione

3421 A&B

3423 A&B

9481 A&B

9483 A&B

9484 A&B

9489 A&B

9533

Descrizione:	2K-Epoxy	2K-Epoxy	2K-Epoxy	2K-Epoxy	2K-Epoxy	2K-Epoxy	1K-Epoxy
Miscelaz. in volume:	1:1	1:1	2,7:1 (2:1)	2:1	1:1	1:1	A caldo
Miscelaz. In peso:	100:90	100:70	100:33	100:46	100:85	100:85	A caldo
Tempo di lavoro:	180 min.	70 min.	60 min.	30 min.	40 min.	90 min.	15 min. <sup>①</sup>
Tempo di fissaggio:	240 min.	180 min.	300 min.	210 min.	180 min.	300 min.	120 min. <sup>②</sup>
Colore:	Ambra chiara	Grigio	Trasparente	Ultra trasparente	Grigio	Grigio	Grigio scuro
Viscosità:	40 Pa-s	300 Pa-s	50 Pa-s	9,0 Pa-s	70 Pa-s	45 Pa-s	220 Pa-s
Resistenza trazione (GBMS):	23 N/mm <sup>2</sup>	17 N/mm <sup>2</sup>	19 N/mm <sup>2</sup>	23 N/mm <sup>2</sup>	25 N/mm <sup>2</sup>	22 N/mm <sup>2</sup>	22 N/mm <sup>2</sup>
Resistenza pelatura (GBMS):	2,5 N/mm	2,7 N/mm	1,0 N/mm	1,5 N/mm	1,3 N/mm	2,0 N/mm	1,2 N/mm
Temp. esercizio.:	Fino a 100 °C	Fino a 100 °C	Fino a 80 °C	Fino a 100 °C	Fino a 100 °C	Fino a 100 °C	Fino a 120 °C
Confezioni:	50 ml Doppia Cartuccia 200 ml Doppia Cartuccia 400 ml Doppia Cartuccia 1 kg Barattolo 20 kg Secchio	50 ml Doppia Cartuccia 200 ml Doppia Cartuccia 400 ml Doppia Cartuccia 1 kg Barattolo 20 kg Secchio	50 ml Doppia Cartuccia 400 ml Doppia Cartuccia 1 kg Barattolo 20 kg Secchio (9481 A) 17 kg Secchio (9481 B)	50 ml Doppia Cartuccia 400 ml Doppia Cartuccia 1 kg Barattolo 20 kg Secchio	50 ml Doppia Cartuccia 400 ml Doppia Cartuccia 1 kg Barattolo 20 kg Secchio	50 ml Doppia Cartuccia 400 ml Doppia Cartuccia 1 kg Barattolo 20 kg Secchio	30 ml Siringa 300 ml Cartuccia 1 kg Cartuccia

① Tempo Gel a 80 °C

② Polimerizza a 80 °C

Loctite® Hysol® 3421 A&B

- Media viscosità
- Tempo di lavoro lungo
- Eccellente resistenza all'umidità

Loctite® Hysol® 3421 A&B è un adesivo epossidico bicomponente di utilizzo generico per incollare superfici estese che richiedono tempi lunghi. Ideale per incollare parti sottoposte fortemente all'umidità come interni di barche o tavole da surf.

Loctite® Hysol® 3423 A&B

- Adesivo tissotropico
- Tempo di lavoro medio
- Eccellente resistenza alle sostanze chimiche

Loctite® Hysol® 3423 A&B è un adesivo epossidico bicomponente di utilizzo generico adatto per riempire giochi e per applicazioni in verticale. Ideale per incollare parti in metallo.

Loctite® Hysol® 9481 A&B

- Adesivo trasparente
- Otticamente neutro
- Utilizzo generico

Loctite® Hysol® 9481 A&B è un adesivo epossidico bicomponente di utilizzo generico, adatto per una grande varietà di substrati tra cui metalli, ceramica, vetro, e la maggior parte delle plastiche. Ideale per incollare fibre ottiche e circuiti stampati.

Loctite® Hysol® 9483 A&B

- Bassa viscosità
- Ultra trasparente
- Non igroscopico

Loctite® Hysol® 9483 A&B è un adesivo epossidico bicomponente di utilizzo generico adatto per incollare e riempire quando sono richiesti trasparenza ottica ed elevata resistenza. Ideale per incollare pannelli decorativi e display.

Loctite® Hysol® 9484 A&B

- Tempo di lavoro medio
- Flessibile (Elongazione: ~ 20 %)
- Alta resistenza agli urti

Loctite® Hysol® 9484 A&B è un adesivo epossidico bicomponente di utilizzo generico adatto per incollaggi con poco stress e elevata resistenza agli urti. Ideale per incollare substrati come vetroresina, laminati plastici, materiali compositi e gomma.

Loctite® Hysol® 9489 A&B

- Tempo di lavoro lungo
- Flessibile (Elongazione: ~ 60 %)
- Alta resistenza agli urti

Loctite® Hysol® 9489 A&B è un adesivo epossidico bicomponente di utilizzo generico adatto per incollaggi con poco stress e elevata resistenza agli urti di ampie superfici. Ideale per incollare substrati come vetroresina, laminati plastici, materiali compositi e gomma.

Loctite® Hysol® 9533

- Polimerizzazione a caldo
- Basso ritiro
- Flessibile

Loctite® Hysol® 9533 è un adesivo epossidico monocomponente di utilizzo generico adatto per una vasta gamma di substrati quali metalli, ceramica, vetro e la maggior parte delle plastiche. Indicato per polimerizzazione a caldo a bassa temperatura.



La vostra Applicazione

Multi Uso

Riparazione di metalli

Rinforzato

Bassa viscosità

Media Viscosità

Riempimento di giochi

Caricato con acciaio

Caricato con alluminio

Stick impastabile

Soluzione

3430

9455 A&B

3422 A&B

9450 A&B

3450 A&B

3455\* A&B

3463

Descrizione:	2K-Epoxy	2K-Epoxy	2K-Epoxy	2K-Epoxy	2K-Epoxy	2K-Epoxy	2K-Epoxy
Miscelaz. in volume:	1:1	1:1	1:1	1:1	1:1	1:1	1:1
Miscelaz. In peso:	100:100	100:105	100:100	100:92	100:105	100:106	100:100
Tempo di lavoro:	4 min.	3 min.	3 min.	4 min.	4 min.	4 min.	3 min.
Tempo di fissaggio:	12 min.	15 min.	7 min.	13 min.	12 min.	12 min.	10 min.
Colore:	Ultra trasparente	Ultra trasparente	Giallo chiaro	Traslucido	Grigio	Grigio	Grigio scuro
Viscosità:	25 Pa-s	3,2 Pa-s	50 Pa-s	200 Pa-s	35 Pa-s	100 Pa-s	Stucco
Resistenza trazione (GBMS):	20 N/mm <sup>2</sup>	16 N/mm <sup>2</sup>	18 N/mm <sup>2</sup>	23 N/mm <sup>2</sup>	21 N/mm <sup>2</sup>	17 N/mm <sup>2</sup>	6,8 N/mm <sup>2</sup>
Resistenza pelatura (GBMS):	1,5 N/mm	1,8 N/mm	< 1 N/mm	< 1 N/mm	1,5 N/mm	1,5 N/mm	< 1 N/mm
Temp. esercizio.:	Fino a 80 °C	Fino a 80 °C	Fino a 80 °C	Fino a 80 °C	Fino a 100 °C	Fino a 100 °C	Fino a 100 °C
Confezioni:	24 ml Doppia Siringa 50 ml Doppia Cartuccia 200 ml Doppia Cartuccia 1 kg Barattolo	24 ml Doppia Siringa 50 ml Doppia Cartuccia 200 ml Doppia Cartuccia 1 kg Tanica	50 ml Doppia Cartuccia 200 ml Doppia Cartuccia	50 ml Doppia Cartuccia 200 ml Doppia Cartuccia 1 kg Barattolo	25 ml Doppia Siringa	24 ml Doppia Siringa	50 g Stick 114 g Stick

\* Solo su richiesta

Loctite® Hysol® 3430

- Media Viscosità
- Ultra Trasparente
- Tenace

Loctite® Hysol® 3430 è un adesivo epossidico bicomponente da 5 min., indicato per applicazioni che richiedono una buona trasparenza ottica. Ideale per incollare vetro, pannelli decorativi e display e per applicazioni fai-da-te.

Loctite® Hysol® 9455 A&B

- Bassa viscosità
- Ultra Trasparente
- Flessibile (Elongazione: ~ 80 %)

Loctite® Hysol® 9455 A&B è un adesivo epossidico bicomponente da 5 min., con una buona trasparenza ottica e un'alta resistenza agli urti. Ideale per incollare e riempire componenti ottici come sensori e lenti.

Loctite® Hysol® 3422 A&B

- Media Viscosità
- Rapida polimerizzazione
- Alta resistenza meccanica

Loctite® Hysol® 3422 A&B è un adesivo epossidico bicomponente da 5 min., indicato per un'ampia varietà di substrati compresi metalli, ceramica, vetro e la maggior parte delle plastiche. Ideale per un'incollaggio veloce di parti in metallo per verniciatura a forno.

Loctite® Hysol® 9450 A&B

- Adesivo Tissotropico
- Traslucido
- Rapida Polimerizzazione

Loctite® Hysol® 9450 A&B è un adesivo epossidico bicomponente da 5 min., indicato per un'ampia varietà di substrati compresi metalli, ceramica, vetro e la maggior parte delle plastiche. Ideale per riempimento di giochi e applicazioni in verticale.

Loctite® Hysol® 3450 A&B

- Media Viscosità
- Caricato con acciaio
- Alta Resistenza

Loctite® Hysol® 3450 A&B è un adesivo epossidico bicomponente da 5 min., indicato per la riparazione e il riempimento di giochi. Ideale per incollare e riempire componenti danneggiati.

Loctite® Hysol® 3455 A&B

- Pasta Tixotropica
- Caricata con alluminio
- Alta Resistenza

Loctite® Hysol® 3455 A&B è un adesivo epossidico bicomponente da 5 min., indicato per la riparazione e ricostruzione di parti metalliche usurate.

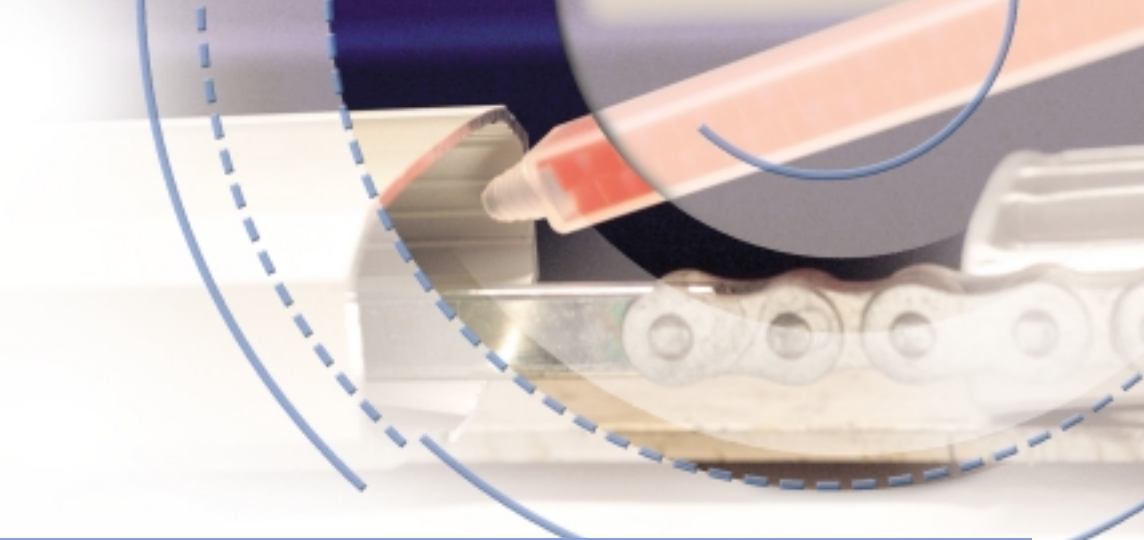
Loctite® Hysol® 3463 Metal Magic Steel™ Stick

- Stucco impastabile caricato con acciaio
- Polimerizza sott' acqua
- Approvato da NSF (per acqua potabile)

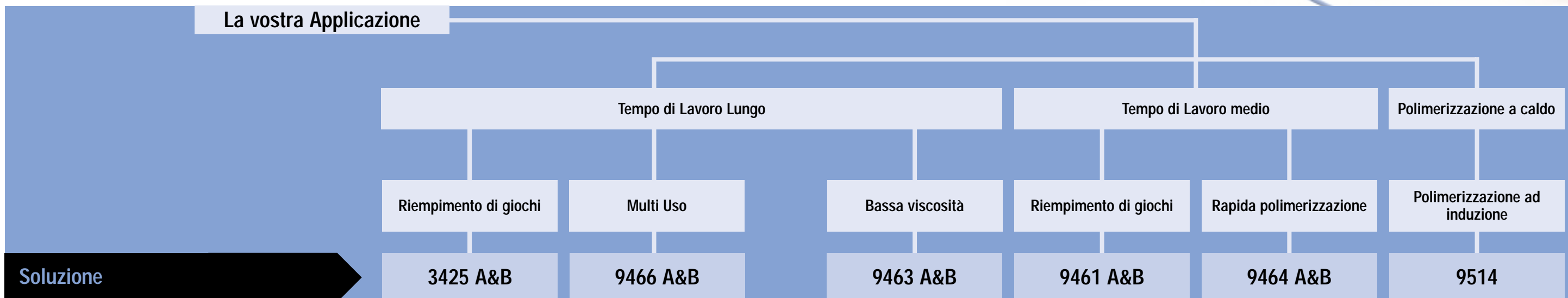
Loctite® Hysol® 3463 è un adesivo epossidico bicomponente a rapida polimerizzazione, indicato per riparazioni di emergenza di parti in metallo. Ideale per sigillare perdite in serbatoi e tubazioni, riempire fori troppo grandi, lisciare saldature e riparare piccole crepe in fusioni.



# Loctite® Hysol® Epossidiche Tenaci



## La vostra Applicazione



Descrizione:	2K-Epoxy	2K-Epoxy	2K-Epoxy	2K-Epoxy	2K-Epoxy	1K-Epoxy
Miscelaz. in volume:	1:1	2:1	4:1	1:1	1:1	A caldo
Miscelaz. In peso:	100 : 100	100 : 50	100 : 23	100 : 100	100 : 100	A caldo
Tempo di lavoro:	120 min.	60 min.	60 min.	40 min.	20 min.	5 min. <sup>①</sup>
Tempo di fissaggio:	240 min.	180 min.	300 min.	240 min.	180 min.	30 min. <sup>②</sup>
Colore:	Biancastro	Biancastro	Biancastro	Grigio	Grigio	Grigio
Viscosità:	1.000 Pa-s	30 Pa-s	12 Pa-s	270 Pa-s	270 Pa-s	1.480 Pa-s
Resistenza trazione (GBMS):	28 N/mm <sup>2</sup>	37 N/mm <sup>2</sup>	25 N/mm <sup>2</sup>	24 N/mm <sup>2</sup>	22 N/mm <sup>2</sup>	46 N/mm <sup>2</sup>
Resistenza pelatura (GBMS):	2,0 N/mm	8,0 N/mm	10,5 N/mm	10,0 N/mm	10,5 N/mm	9,5 N/mm
Temp. esercizio.:	Fino a 120 °C	Fino a 120 °C	Fino a 100 °C	Fino a 100 °C	Fino a 100 °C	Fino a 180 °C
Confezioni:	50 ml Doppia Cartuccia 200 ml Doppia Cartuccia 400 ml Doppia Cartuccia 1 kg Barattolo 20 kg Secchio	50 ml Doppia Cartuccia 400 ml Doppia Cartuccia 1 kg Barattolo 20 kg Secchio (9466 A) 17 kg Secchio (9466 B)	160 g Tubo Kit 1 kg Barattolo 20 kg Secchio	50 ml Doppia Cartuccia 400 ml Doppia Cartuccia 1 kg Barattolo 20 kg Secchio	50 ml Doppia Cartuccia 400 ml Doppia Cartuccia 1 kg Barattolo 20 kg Secchio	30 ml Siringa 300 ml Cartuccia 1 kg Cartuccia

① Tempo Gel a 120 °C  
② Polimerizza a 120 °C

### Loctite® Hysol® 3425 A&B

- Adesivo Tissotropico
- Tempo di lavoro lungo
- Eccellente resistenza

Loctite® Hysol® 3425 A&B è un adesivo epossidico bicomponente tenace, per l'incollaggio di ampie superfici che richiedono un tempo di lavoro lungo. Ideale per riempire giochi e per l'incollaggio verticale di metalli e plastiche rigide.

### Loctite® Hysol® 9466 A&B

- Media viscosità
- Bassa Densità
- Alta resistenza meccanica

Loctite® Hysol® 9466 A&B è un adesivo epossidico bicomponente tenace, indicato per applicazioni multiuso che richiedono un tempo di lavoro lungo ed un'elevata forza di incollaggio. Ideale per una grande varietà di substrati come metalli, ceramica e la maggior parte delle plastiche.

### Loctite® Hysol® 9463 A&B

- Bassa Viscosità
- Alta resistenza a trazione e pelatura
- Buona resistenza alle basse temperature

Loctite® Hysol® 9463 A&B è un adesivo epossidico bicomponente tenace indicato per applicazioni che richiedono un'alta resistenza alla pelatura. Ideale per incollare substrati diversi come vetroresina, laminati plastici e materiali compositi.

### Loctite® Hysol® 9461 A&B

- Adesivo Tissotropico
- Polimerizzazione a caldo (4 min. a 120 °C)
- Alta resistenza alla pelatura

Loctite® Hysol® 9461 A&B è un adesivo epossidico bicomponente tenace, indicato per applicazioni con giochi ampi ed elevata resistenza alla pelatura. Ideale per incollare substrati diversi come vetroresina, laminati plastici e materiali compositi.

### Loctite® Hysol® 9464 A&B

- Adesivo Tissotropico
- Polimerizzazione a caldo (4 min. a 120 °C)
- Rapida maneggevolezza

Loctite® Hysol® 9464 A&B è un adesivo epossidico bicomponente tenace, indicato per applicazioni che richiedono una veloce polimerizzazione ed un'alta resistenza alla pelatura. Ideale per incollare substrati diversi come vetroresina, laminati plastici e materiali compositi.

### Loctite® Hysol® 9514

- Polimerizzazione ad induzione
- Alta resistenza alla trazione e alla pelatura
- Resistente alle alte temperature (180 °C)

Loctite® Hysol® 9514 è un adesivo epossidico monocomponente tenace, indicato per riempire ed incollare giochi in presenza di alte temperature d'esercizio. Ideale per applicazioni difficili come l'incollaggio di filtri o magneti.



La vostra Applicazione

Polimerizzazione a temperatura ambiente

Polimerizzazione a caldo

Ignifugo

Termoconduttivo

Riempimento di giochi

Multi uso

Riempimento di giochi

Multi uso

Certificato UL94-V0

Riempimento

Soluzione

9491 A&B

9492 A&B

9502

9509

9493 A&B

9496 A&B

Descrizione:	2K-Epoxy	2K-Epoxy	1K-Epoxy	1K-Epoxy	2K-Epoxy	2K-Epoxy
Miscelaz. in volume:	2,5:1	2:1	A caldo	A caldo	4:1	6:1
Miscelaz. In peso:	100:44	100:50	A caldo	A caldo	100:18	100:7
Tempo di lavoro:	15 min.	15 min.	5 min. <sup>①</sup>	5 min. <sup>①</sup>	2 hrs	2 hrs
Tempo di fissaggio:	75 min.	75 min.	30 min. <sup>②</sup>	30 min. <sup>②</sup>	8 hrs	8 hrs
Colore:	Bianco	Bianco	Grigio scuro	Grigio	Bianco	Nero
Viscosità:	200 Pa-s	30 Pa-s	250 Pa-s	40 Pa-s	700 mPa-s	2,5 Pa-s
Resistenza trazione (GBMS):	15 N/mm <sup>2</sup>	20 N/mm <sup>2</sup>	35 N/mm <sup>2</sup>	29 N/mm <sup>2</sup>	20 N/mm <sup>2</sup>	17 N/mm <sup>2</sup>
Resistenza trazione a 120 °C (GBMS):	5,1 N/mm <sup>2</sup>	4,2 N/mm <sup>2</sup>	19 N/mm <sup>2</sup>	25 N/mm <sup>2</sup>	2,1 N/mm <sup>2</sup>	6,8 N/mm <sup>2</sup>
Temp. esercizio.:	Fino a 180 °C	Fino a 180 °C	Fino a 180 °C	Fino a 180 °C	Fino a 100 °C	Fino a 150 °C
Confezioni:	1 kg Barattolo 20 kg Secchio	50 ml Doppia Cartuccia 400 ml Doppia Cartuccia	30 ml Siringa 300 ml Catuccia 1 kg Cartuccia	30 ml Siringa 300 ml Catuccia 1 kg Cartuccia	200 g Tubo Kit 1 kg Barattolo 20 kg Secchio	200 g Tubo Kit 1 kg Barattolo 20 kg Secchio

① Tempo Gel a 120 °C

② Polimerizza a 120 °C

Loctite® Hysol® 9491 A&B

- Adesivo Tissotropico
- Basse emissioni gassose
- Per alte temperature (180 °C)

Loctite® Hysol® 9491 A&B è un adesivo epossidico bicomponente per alte temperature ottimo per riempire giochi e adatto per un'ampia varietà di substrati. Ideale per l'incollaggio di componenti elettronici e fotografici.

Loctite® Hysol® 9492 A&B

- Media Viscosità
- Basse emissioni gassose
- Per alte temperature (180 °C)

Loctite® Hysol® 9492 A&B è un adesivo epossidico bicomponente per alte temperature multiuso. Ideale per l'incollaggio di componenti elettronici e fotografici.

Loctite® Hysol® 9502

- Adesivo Tissotropico
- Alta Resistenza meccanica
- Per alte temperature (180 °C)

Loctite® Hysol® 9502 è un adesivo epossidico monocomponente per alte temperature ottimo per riempire giochi e adatto per un'ampia varietà di substrati. Ideale per incollare magneti, filtri olio e parti sotto il cofano delle auto.

Loctite® Hysol® 9509

- Auto livellante
- Applicabile a rullo
- Resistente alle alte temperature (180 °C)

Loctite® Hysol® 9509 è un adesivo epossidico monocomponente per alte temperature ottimo per riempire giochi e adatto per un'ampia varietà di substrati. Ideale per incollare magneti, filtri olio e parti sotto il cofano delle auto.

Loctite® Hysol® 9493 A&B

- Basso Viscosità
- Basso Ritiro
- Ignifugo

Loctite® Hysol® 9493 A&B è un adesivo epossidico bicomponente ignifugo certificato UL94-V0. Versatile, è indicato per riempimenti di componenti ignifughi.

Loctite® Hysol® 9496 A&B

- Basso densità
- Basso Ritiro
- Alta conduttività termica (~ 1,7 W/m-K)

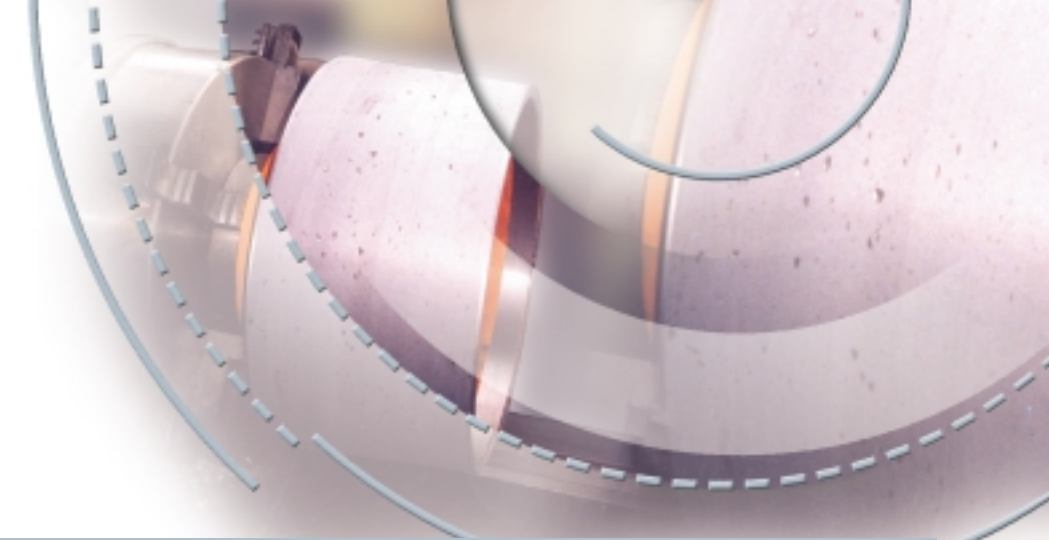
Loctite® Hysol® 9496 A&B è un adesivo epossidico bicomponente termo conduttivo per applicazioni a sforzi ridotti. Ideale per il riempimento di componenti elettronici.



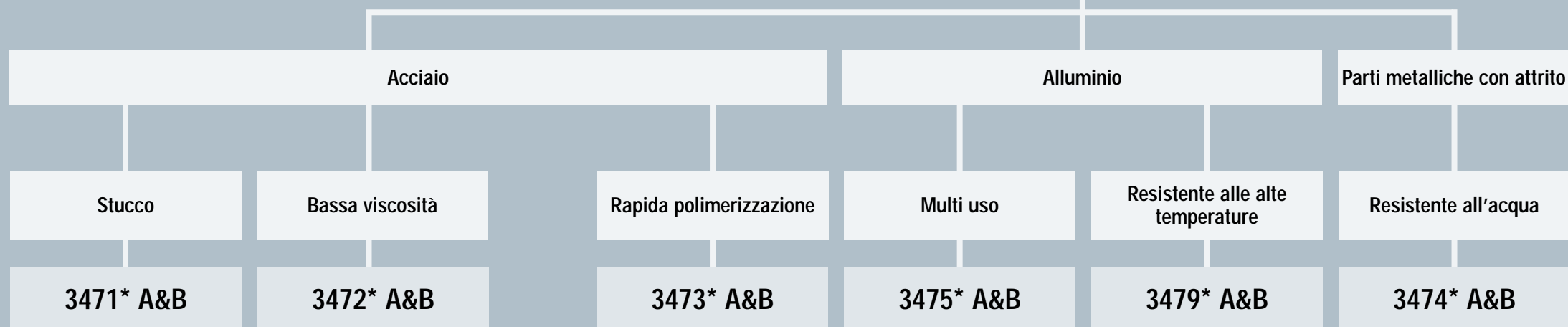


**Loctite® Hysol®**

**Epossidiche Caricate con Metallo**



**La vostra Applicazione**



Descrizione:	2K-Epoxy	2K-Epoxy	2K-Epoxy	2K-Epoxy	2K-Epoxy	2K-Epoxy
Miscelaz. in volume:	1:1	1:1	1:1	1:1	1:1	1:1
Miscelaz. In peso:	100 : 100	100 : 100	100 : 100	100 : 100	100 : 100	100 : 100
Tempo di lavoro:	45 min.	45 min.	6 min.	45 min.	40 min.	45 min.
Tempo di fissaggio:	180 min.	180 min.	15 min.	180 min.	150 min.	180 min.
Colore:	Grigio	Grigio	Grigio	Grigio	Grigio	Grigio
Viscosità:	Stucco	Liquido	Stucco	Stucco	Stucco	Stucco
Resistenza trazione (GBMS):	20 N/mm <sup>2</sup>	25 N/mm <sup>2</sup>	20 N/mm <sup>2</sup>	20 N/mm <sup>2</sup>	20 N/mm <sup>2</sup>	20 N/mm <sup>2</sup>
Resistenza pelatura:	70 N/mm <sup>2</sup>	70 N/mm <sup>2</sup>	60 N/mm <sup>2</sup>	70 N/mm <sup>2</sup>	90 N/mm <sup>2</sup>	70 N/mm <sup>2</sup>
Temp. esercizio.:	Fino a 120 °C	Fino a 120 °C	Fino a 120 °C	Fino a 120 °C	Fino a 190 °C	Fino a 120 °C
Confezioni:	500 g Tubo Kit	500 g Tubo Kit	500 g Tubo Kit	500 g Tubo Kit	500 g Tubo Kit	500 g Tubo Kit

\* Solo su richiesta

**Loctite® Hysol® 3471\* A&B Metal Set S1**

- Stucco acciaio
- Basso ritiro (0,1 %)
- Resistente alla temperatura (120 °C)

Loctite® Hysol® 3471 A&B è un adesivo epossidico bicomponente caricato con acciaio, per riparare e ricostruire parti metalliche usurate. Ideale per riparare tubazioni e fusioni così come crepe in alloggiamenti e componenti meccanici. Costruzione di stampi, modelli, utensili e fissaggi.

**Loctite® Hysol® 3472\* A&B Metal Set S2**

- Acciaio Liquido
- Basso ritiro (0,1 %)
- Resistente alla temperatura (120 °C)

Loctite® Hysol® 3472 A&B è un adesivo epossidico bicomponente versabile, per riparare e ricostruire parti metalliche usurate. Ideale per riparare tubazioni e fusioni così come crepe in alloggiamenti e componenti meccanici. Costruzione di stampi, modelli, utensili e fissaggi.

**Loctite® Hysol® 3473\* A&B Metal Set S3**

- Stucco acciaio
- Rapida Polimerizzazione
- Resistente alla temperatura (120 °C)

Loctite® Hysol® 3473 A&B è un adesivo epossidico bicomponente caricato con acciaio, per riparazioni di emergenza e per ricostruire parti metalliche usurate. Ideale per riparare tubazioni e fusioni così come crepe in alloggiamenti e componenti meccanici. Costruzione di stampi, modelli, utensili e fissaggi.

**Loctite® Hysol® 3475\* A&B Metal Set A1**

- Stucco alluminio
- Basso ritiro (0,1 %)
- Resistente alla temperatura (120 °C)

Loctite® Hysol® 3475 A&B è un adesivo epossidico bicomponente caricato con alluminio, per riparare e ricostruire parti metalliche usurate. Ideale per riparare tubazioni e fusioni così come crepe in alloggiamenti e componenti meccanici. Costruzione di stampi, modelli, utensili e fissaggi.

**Loctite® Hysol® 3479\* A&B Metal Set HTA**

- Stucco alluminio
- Basso ritiro (0,2 %)
- Resistente alla temperatura (190 °C)

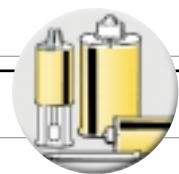
Loctite® Hysol® 3479 A&B è un adesivo epossidico bicomponente caricato con alluminio, per riparare e ricostruire parti metalliche usurate in presenza di elevate temperature d'esercizio. Ideale per riparare getti e crepe in alloggiamenti e componenti meccanici.

**Loctite® Hysol® 3474\* A&B Metal Set M**

- Auto lubrificante
- Alta resistenza all'usura
- Resistente alla temperatura (120 °C)

Loctite® Hysol® 3474 A&B è un adesivo epossidico bicomponente caricato con minerali che crea una superficie auto lubrificante che riduce l'usura da scorrimento di parti in movimento relativo. Ideale per superfici metalliche sottoposte ad attrito.





## Tipo di confezione

per informazioni dettagliate sul contenuto delle confezioni

### Loctite® Hysol® Epossidiche bicomponenti

Per ridurre gli sprechi e controllare i costi, i prodotti bicomponenti sono disponibili in doppie cartucce facili da usare da 50, 200 e 400 ml con beccuccio miscelatore studiato per essere utilizzato con i sistemi di dosaggio automatico e manuale di Henkel Loctite. Questi pratici beccucci offrono la miglior miscelazione, il minor spreco e facilità di estrusione.

Gli adesivi bicomponenti sono disponibili anche in confezioni da 1 e 20 Kg per applicazioni che richiedono grandi volumi.

Alcuni prodotti per riparazioni di emergenza e manutenzione sono invece disponibili in doppie siringhe a miscelazione manuale o kit in tubi.



### Loctite® Hysol® Epossidiche monocomponenti

Tutti i prodotti monocomponenti sono confezionati in comode siringhe da 30 ml o in cartucce da 300 ml o da 1 Kg, studiate per essere utilizzate con i sistemi di dosaggio automatico e manuale di Henkel Loctite.



## Guida al Sistema di Dosaggio

per scegliere il sistema di dosaggio più adatto a voi



Per velocizzare la produzione e garantire un'applicazione accurata, Henkel Loctite fornisce una gamma completa di sistemi di dosaggio. La gamma spazia dai dosatori manuali fino a sistemi completamente automatizzati con una vasta scelta di accessori. Gli ingegneri ed i tecnici di Henkel Loctite hanno l'esperienza per sviluppare prodotti e stazioni di dosatura, disegnare prototipi, farsi carico dei test e delle valutazioni oltre a fornire consulenze e supporto direttamente sul posto.

### Sistemi di dosaggio portatili

Queste ergonomiche attrezzature sono studiate per consentire una applicazione veloce, precisa, pulita ed economica degli adesivi epossidici dalle loro confezioni originali. Sia che siano manuali o pneumatiche, riducono gli sprechi e minimizzano il contatto dell'operatore con l'adesivo. La selezione di un sistema di dosaggio deve essere fatta in base al tipo di prodotto, alla confezione ed all'applicazione.

### Sistemi di dosaggio automatici

Tramite una analisi del vostro processo produttivo siamo in grado di consigliarvi il sistema di dosaggio che incontra meglio le vostre esigenze produttive. Comunque, se state pensando di rimodernare la vostra linea produttiva, Henkel Loctite vi dimostrerà tutti i benefici di installare un sistema flessibile che possa crescere insieme alla vostra azienda.

### Kit di conversione per Doppie Cartucce da 50 ml

Kit di conversione per Doppie Cartucce da 50 ml da usare con una pistola manuale standard da 310 ml.

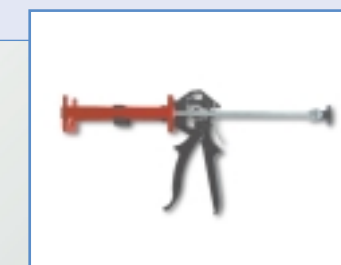
- Disponibili per:
- 50 ml Doppia Cartuccia 1:1 (97956)
  - 50 ml Doppia Cartuccia 2:1 (97957)



### Pistole Manuali per prodotti bicomponenti

Sistemi di dosaggio portatili manuali che consentono di applicare il prodotto con precisione e senza sprechi.

- Disponibili per:
- 200 ml Doppia Cartuccia 1:1 (97041)
  - 400 ml Doppia Cartuccia 1:1 (32185)



## Guida al Sistema di Dosaggio

per scegliere il sistema di dosaggio più adatto a voi



### Pistole Manuali per prodotti bicomponenti

Sistemi di dosaggio portatili manuali che consentono di applicare il prodotto con precisione e senza sprechi.

Disponibili per:

- 50 ml Doppia Cartuccia 1:1 & 2:1 (96001)
- 200 ml Doppia Cartuccia 1:1 & 2:1 (96003)
- 400 ml Doppia Cartuccia 1:1 & 2:1 (983438)



### Pistole Pneumatiche per prodotti bicomponenti

Sistemi di dosaggio portatili pneumatici che consentono di applicare il prodotto con precisione e senza sprechi.

Disponibili per:

- 50 ml Doppia Cartuccia 1:1 & 2:1 (97042)
- 200 ml Doppia Cartuccia 1:1 & 2:1 (983437)
- 400 ml Doppia Cartuccia 1:1 & 2:1 (983439)



### Sistemi di estrusione per prodotti bicomponenti

Sistemi di estrusione pneumatici, progettati per applicazioni automatiche.

Disponibili per:

- 50 ml Doppia Cartuccia 1:1 & 2:1 (97042-CP)
- 200 ml Doppia Cartuccia 1:1 & 2:1 (983437-CP)
- 400 ml Doppia Cartuccia 1:1 & 2:1 (983439-CP)



### Sistema con serbatoio per latte da 1 kg

Sistema con serbatoio ad azionamento pneumatico per vaschette da 1 kg e latte tipo Jerry, progettato per applicazioni semi-automatiche e robotizzate.

Versioni disponibili:

- Serbatoio singolo (97108)
- Serbatoio Con controller integrato (97008)

## Guida al Sistema di Dosaggio

per scegliere il sistema di dosaggio più adatto a voi

### Sistemi a pompa per latte da 1 litro

Sistemi pneumatici a pompa studiati per applicazioni robotizzate.

Disponibili per:

- Secchi da 20 kg (su richiesta)
- Latte tipo Jerry da 20 kg (su richiesta)

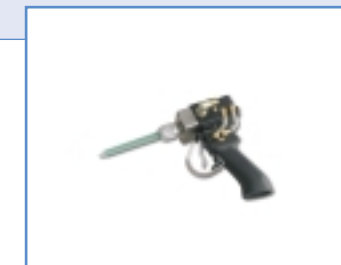


### Valvole dispensatrici per prodotti bicomponenti

Valvole dispensatrici progettate per applicazioni semi-automatiche e robotizzate da usare con un sistema a pompa o ad un doppio serbatoio.

Disponibili per:

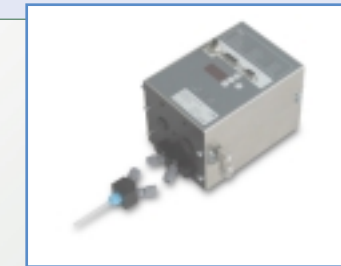
- portatile (su richiesta)
- robotizzate (su richiesta)



### Doppio dispensatore per prodotti bicomponenti

Dispensatore volumetrico, progettato per applicazioni semi-automatiche e robotizzate da usare con un sistema a pompa o ad un doppio serbatoio.

- Max. 10 ml 1:1 (97640)

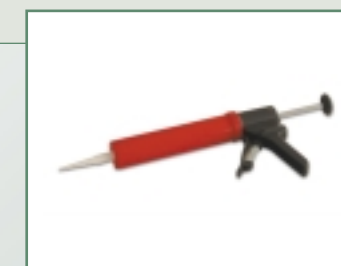


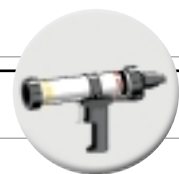
### Pistola manuale per prodotti monocomponenti

Pistola portatile manuale che garantisce un'applicazione accurata ed economica senza sprechi.

Disponibile per:

- 30 ml Siringhe (98026)
- 300 ml Cartuccia (97040)





## Guida al Sistema di Dosaggio

per scegliere il sistema di dosaggio più adatto a voi



### Dispensatore a siringa per prodotti monocomponenti

Sistema pneumatico per siringhe da 30 ml. Studiato per applicazioni semi automatiche.

Versioni disponibili:

- Sistema analogico (97005)
- Sistema digitale (97006)



### Pistola pneumatica per prodotti monocomponenti

Pistola portatile pneumatica che garantisce un'applicazione accurata ed economica senza sprechi.

Disponibile per:

- 300 ml Cartuccia (97002)
- 1 kg Cartuccia (97043)



### Sistema d'estrusione per prodotti monocomponenti

Sistemi pneumatici studiati per applicazioni automatiche.

Disponibili per:

- 300 ml Cartuccia (97110 & 97631)
- 1 kg Cartuccia (97632)



### Valvole dispensatrici per prodotti monocomponenti

Valvole dispensatrici ad azionamento pneumatico progettate per applicazioni semi automatiche o robotizzate in combinazione con un sistema estrusore.

Versioni disponibili:

- Portatile (97112)
- Robotizzata (97114)

## Lista Completa dei Prodotti

include le informazioni per ordinare



Prodotto	Descrizione	Confezioni	PK	Codice	Pagina
3421 A&B	2K-Epoxy Multiuso	50 ml Doppia cartuccia	10	30602	6
		200 ml Doppia cartuccia	10	30608	
		400 ml Doppia cartuccia	10	*	
3421 A	3421 Resina	1 kg Barattolo	4	49580	6
3421 B	3421 Indurente	20 kg Secchio	1	*	6
		1 kg Barattolo	4	49581	
3422 A&B	2K-Epoxy da 5 minuti	20 kg Secchio	1	*	8
		50 ml Doppia cartuccia	10	30606	
		200 ml Doppia cartuccia	10	30605	
3423 A&B	2K-Epoxy Multiuso	50 ml Doppia cartuccia	10	30603	6
		200 ml Doppia cartuccia	10	30397	
		400 ml Doppia cartuccia	10	*	
		1 kg Barattolo	4	49582	
3423 A	3423 Resina	20 kg Secchio	1	*	6
3423 B	3423 Indurente	1 kg Barattolo	4	49583	6
3425 A&B	2K-Epoxy tenace	20 kg Secchio	1	*	6
		50 ml Doppia cartuccia	10	30399	
3425 A	3425 Resina	200 ml Doppia cartuccia	10	30600	10
		400 ml Doppia cartuccia	10	*	
		1 kg Barattolo	4	49584	
3425 B	3425 Indurente	20 kg Secchio	1	*	10
		1 kg Barattolo	4	49585	
3430 A&B	2K Epoxy da 5 Minuti	20 kg Secchio	1	*	8
		24 ml Doppia siringa	12	28188	
		50 ml Doppia cartuccia	10	49586	
		200 ml Doppia cartuccia	10	49587	
3430 A	3430 Resina	1 kg Barattolo	4	49588	8
3430 B	3430 Indurente	1 kg Barattolo	4	49589	8
3450 A&B	2K Epoxy da 5 Minuti	25 ml Doppia siringa	12	28190	9
3455 A&B	2K Epoxy da 5 Minuti	24 ml Doppia siringa	12	49590	9
		50 g Stick	24	49591	
3463 A&B	Metal Magic Steel™ Stick	114 g Stick	24	30374	9
		500 g Tubo Kit	10	49592	
3471 A&B	2K Epoxy caricata con metallo	500 g Tubo Kit	10	49593	14
3472 A&B	2K Epoxy caricata con metallo	500 g Tubo Kit	10	49594	15
3473 A&B	2K Epoxy caricata con metallo	500 g Tubo Kit	10	49595	15
3474 A&B	2K Epoxy caricata con metallo	500 g Tubo Kit	10	49596	15
3475 A&B	2K Epoxy caricata con metallo	500 g Tubo Kit	10	49597	15
3479 A&B	2K Epoxy caricata con metallo	500 g Tubo Kit	10	49597	15
9450 A&B	2K Epoxy da 5 Minuti	50 ml Doppia cartuccia	10	49598	9
		200 ml Doppia cartuccia	10	49599	
		1 kg Barattolo	4	49600	
9450 A	9450 Resina	1 kg Barattolo	4	49601	9
9450 B	9450 Indurente	1 kg Barattolo	4	49601	9
9455 A&B	2K Epoxy da 5 Minuti	24 ml Doppia siringa	10	*	8
		50 ml Doppia cartuccia	10	49602	
		200 ml Doppia cartuccia	10	49603	
		1 kg Tanica	4	49604	
9455 A	9455 Resina	1 kg Tanica	4	49605	8
9455 B	9455 Indurente	1 kg Tanica	4	49605	8
9461 A&B	2K Epoxy tenace	50 ml Doppia cartuccia	10	49606	11
		400 ml Doppia cartuccia	10	49607	
9461 A	9461 Resina	1 kg Barattolo	4	*	11
9461 B	9461 Indurente	20 kg Secchio	1	*	11
		1 kg Barattolo	4	*	
9463 A&B	2K Epoxy tenace	20 kg Secchio	1	*	11
		160 g Tubo Kit	10	49608	
		1 kg Barattolo	4	*	
9463 A	9463 Resina	20 kg Secchio	1	*	11
		1 kg Tanica	4	*	
9463 B	9463 Indurente	20 kg Tanica	1	*	11
		1 kg Tanica	4	*	
9464 A&B	2K Epoxy tenace	50 ml Doppia cartuccia	10	49609	11
		400 ml Doppia cartuccia	10	49610	

\* su richiesta

## Lista Completa dei Prodotti

include le informazioni per ordinare

## Lista Completa dei Prodotti

include le informazioni per ordinare

Prodotto	Descrizione	Confezioni	PK	Codice	Pagina
9464 A	9464 Resina	1 kg Barattolo	4	*	11
		20 kg Secchio	1	*	
9464 B	9464 Indurente	1 kg Barattolo	4	*	11
		20 kg Secchio	1	*	
9466 A&B	2K Epoxy tenace	50 ml Doppia cartuccia	10	49611	10
		400 ml Doppia cartuccia	10	49612	
9466 A	9466 Resina	1 kg Barattolo	4	*	10
		20 kg Secchio	1	*	
9466 B	9466 Indurente	1 kg Barattolo	4	*	10
		17 kg Secchio	1	*	
9481 A&B	General purpose 2K-Epoxy	50 ml Doppia cartuccia	10	49613	6
		400 ml Doppia cartuccia	10	49614	
9481 A	9481 Resina	1 kg Barattolo	4	*	6
		20 kg Secchio	1	*	
9481 B	9481 Indurente	1 kg Barattolo	4	*	6
		17 kg Secchio	1	*	
9483 A&B	General purpose 2K-Epoxy	50 ml Doppia cartuccia	10	49615	7
		400 ml Doppia cartuccia	10	49616	
9483 A	9483 Resina	1 kg Barattolo	4	49617	7
		20 kg Secchio	1	*	
9483 B	9483 Indurente	1 kg Tanica	4	49618	7
		20 kg Tanica	1	*	
9484 A&B	2K-Epoxy Multi uso	50 ml Doppia cartuccia	10	49619	7
		400 ml Doppia cartuccia	10	49620	
9484 A	9484 Resina	1 kg Barattolo	4	49621	7
		20 kg Secchio	1	*	
9484 B	9484 Indurente	1 kg Barattolo	4	49622	7
		20 kg Secchio	1	*	
9489 A&B	2K-Epoxy Multi uso	50 ml Doppia cartuccia	10	49623	7
		400 ml Doppia cartuccia	10	49624	
9489 A	9489 Resina	1 kg Barattolo	4	49625	7
		20 kg Secchio	1	*	
9489 B	9489 Indurente	1 kg Barattolo	4	49626	7
		20 kg Secchio	1	*	
9491 A	9491 Resina	1 kg Barattolo	4	49627	12
		20 kg Secchio	1	*	
9491 B	9491 Indurente	1 kg Barattolo	4	49628	12
		20 kg Secchio	1	*	
9492 A&B	2K Epoxy per alta temperatura	50 ml Doppia cartuccia	10	49629	12
		400 ml Doppia cartuccia	10	49630	
9493 A&B	2K Epoxy per alta temperatura	200 g Tubo Kit	10	49631	13
9493 A	9493 Resina	1 kg Barattolo	4	*	13
		20 kg Secchio	1	*	
9493 B	9493 Indurente	1 kg Tanica	4	*	13
		20 kg Tanica	1	*	
9496 A&B	2K Epoxy per alta temperatura	200 g Tubo Kit	10	49632	13
9496 A	9496 Resina	1 kg Barattolo	4	*	13
		20 kg Secchio	1	*	
9496 B	9496 Indurente	1 kg Tanica	4	*	13
		20 kg Tanica	1	*	
9502	1K Epoxy per alta temperatura	30 ml Siringa	10	49633	13
		300 ml Cartuccia	5	49634	
		1 kg Cartuccia	4	*	
9509	1K Epoxy per alta temperatura	30 ml Siringa	10	49635	13
		300 ml Cartuccia	5	49636	
		1 kg Cartuccia	4	*	
9514	1K-Epoxy Tenace	30 ml Siringa	10	49637	11
		300 ml Cartuccia	5	49638	
		1 kg Cartuccia	4	*	
9533	1K-Epoxy Multi uso	30 ml Siringa	10	49639	7
		300 ml Cartuccia	5	49640	
		1 kg Cartuccia	4	*	

Attrezzatura	Descrizione	PK	Codice	Pagina
32185	Pistole manuali per doppie cartucce da 400 ml 1:1	1	30380	17
96001	Pistole manuali per doppie cartucce da 50 ml 1:1 & 2:1	1	29393	18
96003	Pistole manuali per doppie cartucce da 200 ml 1:1 & 2:1	1	30240	18
97002	Pistola Pneumatica per cartucce da 300 ml	1	*	20
97005	Sistemi dispensatori analogici per siringhe da 30 ml	1	*	20
97006	Sistemi dispensatori digitali per siringhe da 30 ml	1	*	20
97008	Serbatoio semi automatico per tubi e latte da 1 kg	1	*	18
97040	Pistola manuale per cartucce da 300 ml	1	*	19
97041	Pistola manuale per doppie cartucce da 200 ml 1:1	1	*	17
97042	Pistola pneumatica per doppie cartucce da 50 ml 1:1 & 2:1	1	*	18
97042-CP	Sistema di estrusione per doppie cartucce da 50 ml 1:1 & 2:1	1	*	18
97043	Pistola pneumatica per cartucce da 1 kg	1	*	20
97108	Serbatoio con sensore di livello per latte da 1 kg	1	*	18
97110	Sistema d'estrusione per cartucce da 300 ml	1	*	20
97112	Valvole dispensatrici per dispensatori epossidici monocomponenti	1	*	20
97114	Valvole robotizzate per dispensatori epossidici monocomponenti	1	*	20
97631	Sistema d'estrusione per cartucce da 300 ml	1	*	20
97632	Sistema d'estrusione per cartucce da 1 kg	1	*	19
97640	Doppio dispensatore per epossidiche bicomponente	1	*	19
97956	Kit di conversione per Doppie Cartucce da 50 ml 1:1	10	*	17
97957	Kit di conversione per Doppie Cartucce da 50 ml 2:1	10	*	17
98026	Pistola manulae per cartucce da 30 ml	1	49641	19
983437	Pistola pneumatica per doppie cartucce da 200 ml 1:1 & 2:1	1	*	18
983437-CP	Sistema d'estrusione per doppie cartucce da 200 ml 1:1 & 2:1	1	*	18
983438	Pistola manulae per doppie cartucce da 400 ml 1:1 & 2:1	1	49642	18
983439	Pistola pneumatica per doppie cartucce da 400 ml 1:1 & 2:1	1	*	18
983439-CP	Sistema d'estrusione per doppie cartucce da 400 ml 1:1 & 2:1	1	*	18
(su richiesta)	Valvole manuali per epossidiche bicomponenti	1	*	19
(su richiesta)	Valvole robotizzate per epossidiche bicomponenti	1	*	19
(su richiesta)	Pompa per secchi e latte da 20 kg	1	*	19
(su richiesta)	Pompa per Tanica da 20 kg	1	*	19

\* su richiesta

Accessori	Descrizione	PK	Codice
97298	Adattatore a baionetta per Cartucce con campana	10	*
984569	Square Mixer 5.3-24 a baionetta per Cartucce da 50 ml	10	26210
984570	Square Mixer 7.5-24 a campana per Cartucce da 200 e 400 ml	10	30982
97502	Static Mixer 5.4-20 a campana per doppio dispensatore	10	*
97503	Static Mixer 6.5-20 a campana per doppio dispensatore	10	*

\* su richiesta

Le Doppie Cartucce da 50 ml sono fornite con un mixer per cartuccia.  
Le Doppie Cartucce da 200 e 400 ml sono fornite con due mixer per cartuccia.  
\* su richiesta



## LOCTITE® IS EVERYTHING...

*Cinquant'anni di successi hanno reso Henkel Loctite il leader mondiale nello sviluppo e nella produzione di adesivi, sigillanti e prodotti chimici ad alte prestazioni. Un successo basato sull'esperienza, sulla leadership e sull'innovazione tecnologica.*

*L'impegno di Henkel Loctite nella ricerca e sviluppo si è tradotto nella gamma di prodotti tecnicamente più avanzata del mercato. Prodotti che accelerano i processi produttivi, riducono i costi e migliorano la qualità per ogni tipo di industria. Prodotti che superano con facilità tutti gli standard nazionali ed internazionali.*

*Questa vastissima gamma offre prestazioni ineguagliabili anche per le applicazioni in settori tra i più esigenti quali quello automobilistico, microelettronico, aerospaziale e medicale.*

*Nei competitivi mercati moderni, le aziende hanno bisogno di flessibilità e capacità nel rispondere velocemente alle nuove sfide. Per questo tutti gli ingegneri, chimici e tecnici commerciali di Henkel Loctite lavoreranno assieme a voi al fine di comprendere e risolvere i vostri problemi. Tramutando idee e concetti in soluzioni reali, combineranno risorse in modo da produrre vantaggi per tutti.*

*Non meno importante è la presenza di un distributore locale che possenga la capacità e le conoscenze per fornire velocemente ed efficacemente il prodotto giusto per la vostra applicazione. Henkel Loctite stabilisce standard elevati per i suoi distributori e collabora con essi al fine di garantirvi sempre e con puntualità il prodotto di cui avete bisogno.*

*In oltre 80 nazioni nel mondo, quando un cliente chiede il meglio, Loctite® is EVERYTHING.*

*Per maggiori informazioni sulla gamma completa di prodotti Henkel Loctite, visitate [www.loctite.com](http://www.loctite.com) da dove potrete scaricare cataloghi, schede tecniche, istruzioni tecniche ed esempi di applicazioni.*

• **ESPERIENZA E LEADERSHIP MONDIALE**

• **INNOVAZIONE TECNOLOGICA**

• **QUALITÀ DEI PRODOTTI**

• **COMPLETEZZA DI GAMMA**

• **RISORSE UMANE**

• **COLLABORAZIONE CON I CLIENTI**

• **SOLUZIONI SU MISURA**

• **DISTRIBUZIONE CAPILLARE ED AFFIDABILE**

Henkel Loctite consiglia comunque di testare il prodotto selezionato per la vostra specifica applicazione

### Henkel Loctite Adesivi S.r.l.

Via Talete, 56 - 20047 - Brugherio (MI)  
 Telefono +39-039-21.25.1  
 Fax +39-039-88.46.72



Per ulteriori informazioni, visitate il nostro sito Internet:

[www.loctite.com](http://www.loctite.com)



# LOCTITE®

\*Loctite® è un marchio registrato di Henkel Loctite Corporation.