

**SERIE METALLO**

 **BOTECA**  
**METAL LINE**



**BOTECA<sup>®</sup>**

**IMPUGNATURE DI MANOVRA**



# ART. W500 - W502

## LEVA FISSA IN METALLO CON MANICO INCLINATO

### MATERIALE:

Acciaio con classe di resistenza 5.8.

### SUPERFICIE:

Tornita a bassa rugosità.

### COLORE STANDARD:

H - Nickelato (trattamento superficiale).

### COLORE ALTERNATIVO SU ORDINAZIONE:

B - Brunito (trattamento superficiale).

Z - Zincato (trattamento superficiale).

D - Dacromet® (trattamento superficiale).

Da specificare in fase di ordinazione.

### IMPUGNATURA:

Impugnatura a botticella I500 in poliammide rinforzata di colore nero RAL 9011 (vedere capitolo I a pag. 14).

### FISSAGGIO IMPUGNATURA:

A pressione. Smontabile.

### FORO:

#### VERSIONE W500:

Foro filettato cieco con tolleranza 6g.

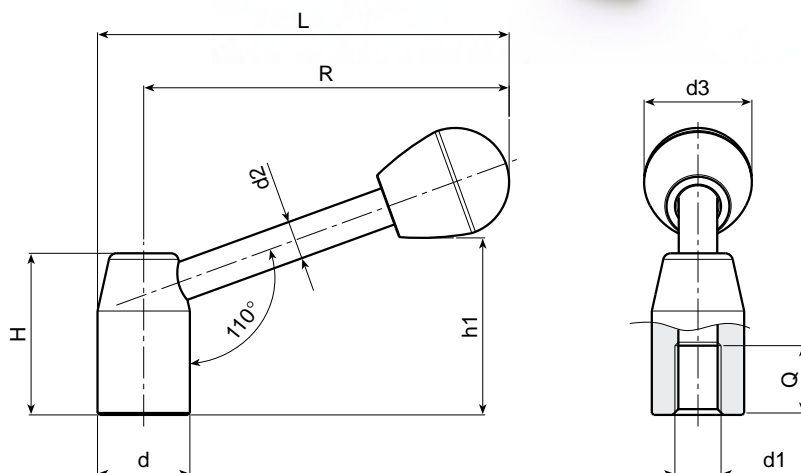
#### VERSIONE W502:

Foro liscio cieco con tolleranza H7.

Per eventuali sistemi di fissaggio prego consultare le note tecniche allegate al catalogo.

### RICHIESTE SPECIALI:

- Su richiesta e per quantità le leve possono essere fornite con il foro d1 a disegno.
- Su richiesta e per quantità l'impugnatura può essere fornita con colori come da tabella colori a pag. 19.



### Versione W500 con foro filettato cieco

Art.	d	R	L	H	Ht	h1	d2	d3	d1	Q	Peso (g)
W500-70 M08 "HBZD"	20	70	80	34	57	35	8	22	M8	15	89
W500-80 M10 "HBZD"	22	80	91	38	64	42	8	22	M10	15	111
W500-95 M12 "HBZD"	24	95	107	42	75	46	10	28	M12	18	160
W500-110 M12 "HBZD"	28	110	124	48	84	55	12	28	M12	18	280
W500-125 M16 "HBZD"	32	125	141	52	94	61	12	32	M16	23	340
W500-140 M16 "HBZD"	36	140	158	58	103	71	14	32	M16	24	513
W500-150 M20 "HBZD"	40	150	170	64	113	75	16	37	M20	27	687
W500-170 M20 "HBZD"	45	170	192,5	70	125	86	16	37	M20	30	890

### Versione W502 con foro liscio cieco

Art.	d	R	L	H	Ht	h1	d2	d3	d1 H7	Q	Peso (g)
W502-70 D08 "HBZD"	20	70	80	34	57	35	8	22	08	15	84
W502-80 D10 "HBZD"	22	80	91	38	64	42	8	22	10	15	109
W502-95 D12 "HBZD"	24	95	107	42	75	46	10	28	12	18	160
W502-110 D12 "HBZD"	28	110	124	48	84	55	12	28	12	18	278
W502-125 D16 "HBZD"	32	125	141	52	94	61	12	32	16	23	340
W502-140 D16 "HBZD"	36	140	158	58	103	71	14	32	16	24	500
W502-150 D20 "HBZD"	40	150	170	64	113	75	16	37	20	27	670
W502-170 D20 "HBZD"	45	170	192,5	70	125	86	16	37	20	30	870

# ART. W500 - W502 CIN

## LEVA FISSA IN METALLO CON MANICO INCLINATO INOX

**INOX**

**MATERIALE:**

Acciaio inox (AISI 303).

**SUPERFICIE:**

Tornita a bassa rugosità.

**COLORE:**

Naturale.

**IMPUGNATURA:**

Impugnatura a botticella I500 in poliammide rinforzata di colore nero RAL 9011 (vedere capitolo I a pag. 14).

**FISSAGGIO IMPUGNATURA:**

A pressione. Smontabile.

**FORO:**

**VERSIONE W500 CIN:**

Foro filettato cieco con tolleranza 6H.

**VERSIONE W502 CIN:**

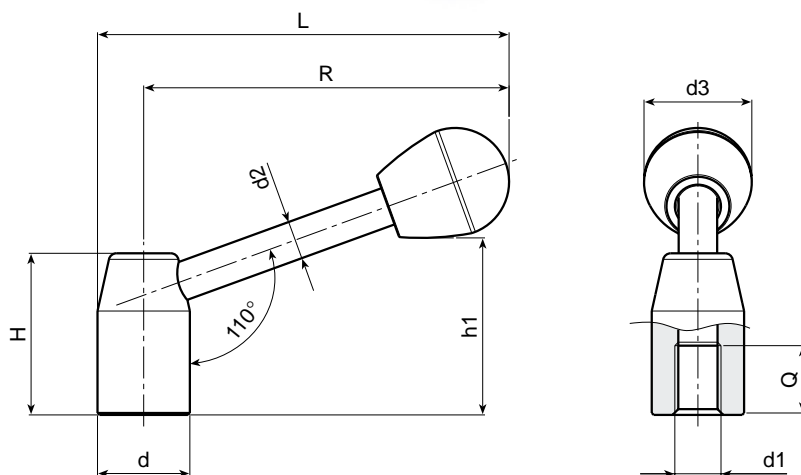
Foro liscio cieco con tolleranza H7.

Per eventuali sistemi di fissaggio prego consultare le note tecniche allegate al catalogo.



**RICHIESTE SPECIALI:**

- Su richiesta e per quantità le leve possono essere fornite con il foro d1 a disegno.
- Su richiesta e per quantità l'impugnatura può essere fornita con colori come da tabella colori a pag. 19.



**Versione W500 CIN con foro filettato cieco**

Art.	d	R	L	H	Ht	h1	d2	d3	d1	Q	Peso (g)
W500-80 CIN M10	22	80	91	38	64	42	8	22	M10	15	120
W500-95 CIN M12	24	95	107	42	75	46	10	28	M12	18	170
W500-110 CIN M12	28	110	124	48	84	55	12	28	M12	18	290
W500-125 CIN M16	32	125	141	52	94	61	12	32	M16	23	350

**Versione W502 CIN con foro liscio cieco**

Art.	d	R	L	H	Ht	h1	d2	d3	d1 H7	Q	Peso (g)
W502-80 CIN D10	22	80	91	38	64	42	8	22	10	15	119
W502-95 CIN D12	24	95	107	42	75	46	10	28	12	18	168
W502-110 CIN D12	28	110	124	48	84	55	12	28	12	18	287
W502-125 CIN D16	32	125	141	52	94	61	12	32	16	23	350



## LEVA FISSA IN METALLO CON MANICO ORIZZONTALE

### MATERIALE:

Acciaio con classe di resistenza 5.8.

### SUPERFICIE:

Tornita a bassa rugosità.

### COLORE STANDARD:

H - Nickelato (trattamento superficiale).

### COLORE ALTERNATIVO SU ORDINAZIONE:

B - Brunito (trattamento superficiale).

Z - Zincato (trattamento superficiale).

D - Dacromet® (trattamento superficiale).

Da specificare in fase di ordinazione.

### IMPUGNATURA:

Impugnatura a botticella I500 in poliammide rinforzata di colore nero RAL 9011 (vedere capitolo I a pag. 14).

### FISSAGGIO IMPUGNATURA:

A pressione. Smontabile.

### FORO:

#### VERSIONE W501:

Foro filettato cieco con tolleranza 6H.

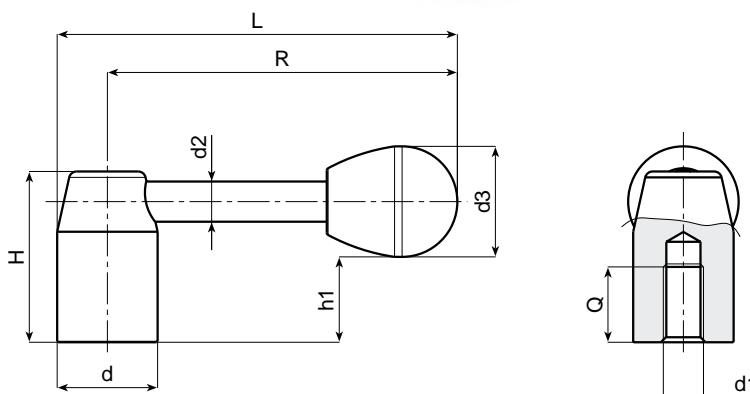
#### VERSIONE W503:

Foro liscio cieco con tolleranza H7.

Per eventuali sistemi di fissaggio prego consultare le note tecniche allegate al catalogo.

### RICHIESTE SPECIALI:

- Su richiesta e per quantità le leve possono essere fornite con il foro d1 a disegno.
- Su richiesta e per quantità l'impugnatura può essere fornita con colori come da tabella colori a pag. 19.



### Versione W501 con foro filettato cieco

Art.	d	R	L	H	Ht	h1	d2	d3	d1	Q	Peso (g)
W501-70 M08 "HBZD"	20	70	80	34	57	17	8	22	M8	17	89
W501-80 M10 "HBZD"	22	80	91	38	64	20	8	22	M10	19	111
W501-95 M12 "HBZD"	24	95	107	42	75	21	10	28	M12	21	160
W501-110 M12 "HBZD"	28	110	124	48	84	25	12	28	M12	23	280
W501-125 M16 "HBZD"	32	125	141	52	94	27	12	32	M16	25	340
W501-140 M16 "HBZD"	36	141	159	58	103	31	14	32	M16	27	513
W501-150 M20 "HBZD"	40	150	170	64	113	34	16	37	M20	29	687

### Versione W503 con foro liscio cieco

Art.	d	R	L	H	Ht	h1	d2	d3	d1 H7	Q	Peso (g)
W503-70 D08 "HBZD"	20	70	80	34	57	17	8	22	08	17	84
W503-80 D10 "HBZD"	22	80	91	38	64	20	8	22	10	19	109
W503-95 D12 "HBZD"	24	95	107	42	75	21	10	28	12	21	160
W503-110 D12 "HBZD"	28	110	124	48	84	25	12	28	12	23	278
W503-125 D16 "HBZD"	32	125	141	52	94	27	12	32	16	25	340
W503-140 D16 "HBZD"	36	141	159	58	103	31	14	32	16	27	500
W503-150 D20 "HBZD"	40	150	170	64	113	34	16	37	20	29	670

## LEVA FISSA IN METALLO CILINDRICA CON MANICO INCLINATO E FORO LISCIO

### MATERIALE:

Acciaio con classe di resistenza 5.8.

### SUPERFICIE:

Tornita a bassa rugosità.

### COLORE STANDARD:

H - Nickelato (trattamento superficiale).

### COLORE ALTERNATIVO SU ORDINAZIONE:

B - Brunito (trattamento superficiale).

Z - Zincato (trattamento superficiale).

D - Dacromet® (trattamento superficiale).

Da specificare in fase di ordinazione.

### IMPUGNATURA:

Impugnatura a sfera I104 in poliammide rinforzata di colore nero RAL 9011 (vedere capitolo I a pag. 3).

### FISSAGGIO IMPUGNATURA:

A pressione. Smontabile.

### FORO:

Foro liscio passante ricavato su acciaio con tolleranza H7.

### TAPPO CENTRALE:

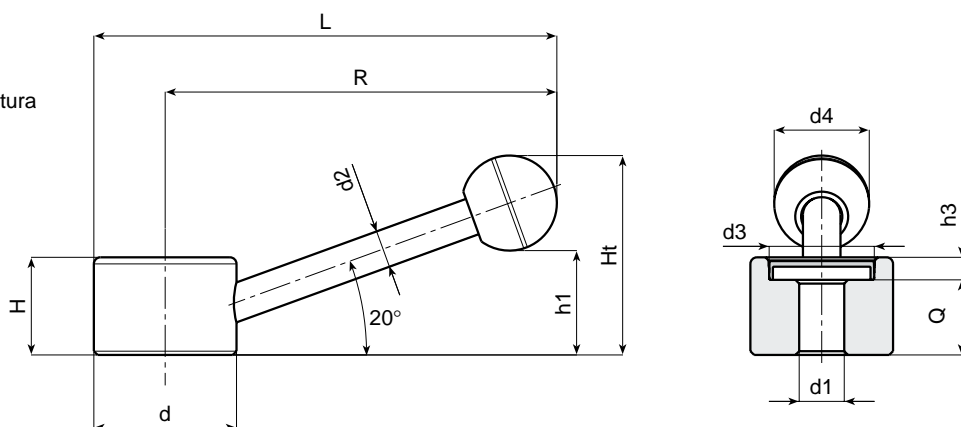
Tappo centrale in ABS grigio (RAL 7035 cod. 13) per versione leva brunita.

Tappo centrale in ABS nero (RAL 9011 cod. 01) per tutte le altre versioni.

Per eventuali sistemi di fissaggio, l'esecuzione di linguette o fori quadri, prego consultare le note tecniche allegate al catalogo.

### RICHIESTE SPECIALI:

- Su richiesta e per quantità le leve possono essere fornite con il foro d1 a disegno.
- Su richiesta e per quantità l'impugnatura può essere fornita con colori come da tabella colori a pag. 19.



Art.	d	R	L	H	Ht	h1	h3	d2	d3	d4	d1	Q	Peso (g)
W510-82 D10 "HBZD"	30	82	97	22	43	24	6	8	22	20	D10	16	118
W510-104 D10 "HBZD"	38	104	123	26	53	28	6	10	28	25	D10	20	235
W510-104 D12 "HBZD"	38	104	123	26	53	28	6	10	28	25	D12	20	230
W510-128 D14 "HBZD"	48	128	152	30	66	32	6	12	34	35	D14	24	434
W510-128 D16 "HBZD"	48	128	141	30	66	32	6	12	34	35	D16	24	427

# ART. W510 CIN

## LEVA FISSA IN ACCIAIO INOX CILINDRICA CON MANICO INCLINATO E FORO LISCIO

**INOX**

**MATERIALE:**

Acciaio inox (AISI 303).

**SUPERFICIE:**

Tornita a bassa rugosità.

**COLORE:**

Naturale.

**IMPUGNATURA:**

Impugnatura a sfera 1104 in poliammide rinforzata di colore nero RAL 9011 (vedere capitolo I a pag. 3).

**FISSAGGIO IMPUGNATURA:**

A pressione. Smontabile.

**FORO:**

Foro liscio passante ricavato su acciaio con tolleranza H7.

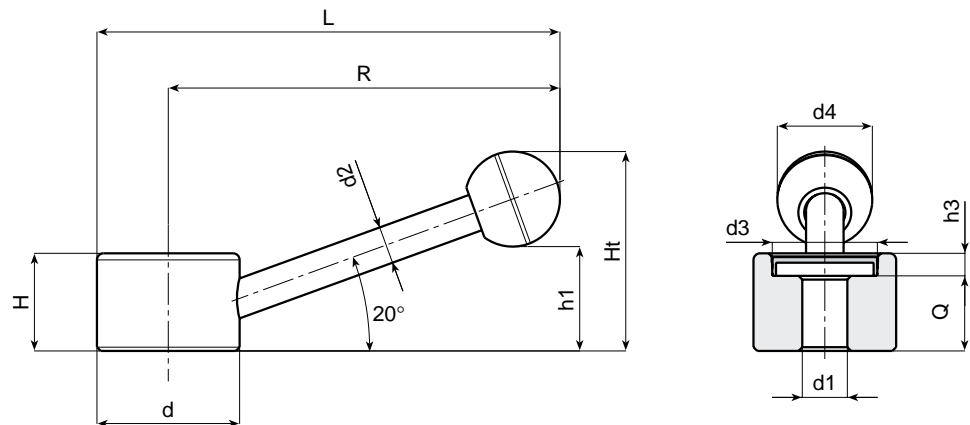
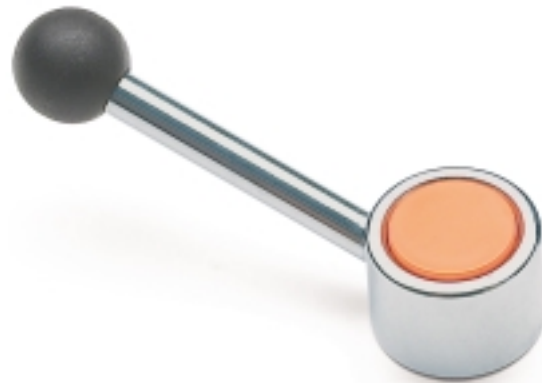
**TAPPO CENTRALE:**

Tappo centrale in ABS nero (RAL 9011 cod. 01).

Per eventuali sistemi di fissaggio, l'esecuzione di linguette o fori quadri, prego consultare le note tecniche allegate al catalogo.

**RICHIESTE SPECIALI:**

- Su richiesta e per quantità le leve possono essere fornite con il foro d1 a disegno.
- Su richiesta e per quantità l'impugnatura può essere fornita con colori come da tabella colori a pag. 19.



Art.	d	R	L	H	Ht	h1	h3	d2	d3	d4	d1	Q	Peso (g)
W510-82 D10 CIN	30	82	97	22	43		6	8	22	20	D10	16	118
W510-104 D10 CIN	38	104	123	26	53		6	10	28	25	D10	20	235
W510-128 D14 CIN	48	128	152	30	66		6	12	34	35	D14	24	434

## VOLANTINO ZIGRINATO IN METALLO CON PERNO FILETTATO

**MATERIALE:**

Acciaio con classe di resistenza 5.8.

**SUPERFICIE:**

Tornita a bassa rugosità.

**COLORE STANDARD:**

H - Nickelato (trattamento superficiale).

**COLORE ALTERNATIVO SU ORDINAZIONE:**

Z - Zincato (trattamento superficiale).

D - Dacromet® (trattamento superficiale).

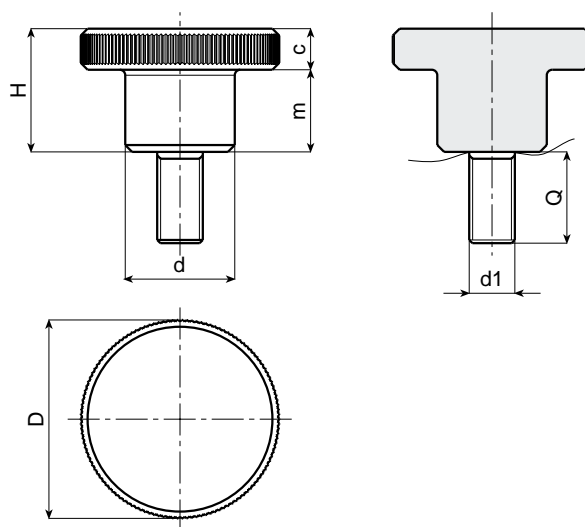
Da specificare in fase di ordinazione.

**PERNO:**

Perno filettato ricavato su acciaio con tolleranza 6G.

**RICHIESTE SPECIALI:**

- Su richiesta e per quantità i volantini possono essere forniti con la lunghezza del perno a disegno.



Art.	d	D	H	m	c	d1	Q	Peso (g)
W464-11 M3 "HZD"	6	11	8	5	3	M3	10-16	
W464-15 M4 "HZD"	8	15	10	6	4	M4	10-16-20-25	
W464-19 M5 "HZD"	10	19	12	8	4	M5	10-16-20-25-30	
W464-23 M6 "HZD"	12	23	15	10	5	M6	16-20-25-30-35	
W464-29 M8 "HZD"	16	29	18	12	6	M8	16-20-25-30-40	
W464-35 M10 "HZD"	20	35	23	15	8	M10	20-25-30-35-40	

# ART. W466

## VOLANTINO ZIGRINATO IN METALLO CON FORO FILETTATO

### MATERIALE:

Acciaio con classe di resistenza 5.8.

### SUPERFICIE:

Tornita a bassa rugosità.

### COLORE STANDARD:

H - Nickelato (trattamento superficiale).

### COLORE ALTERNATIVO SU ORDINAZIONE:

B - Brunito (trattamento superficiale).

Z - Zincato (trattamento superficiale).

D - Dacromet® (trattamento superficiale).

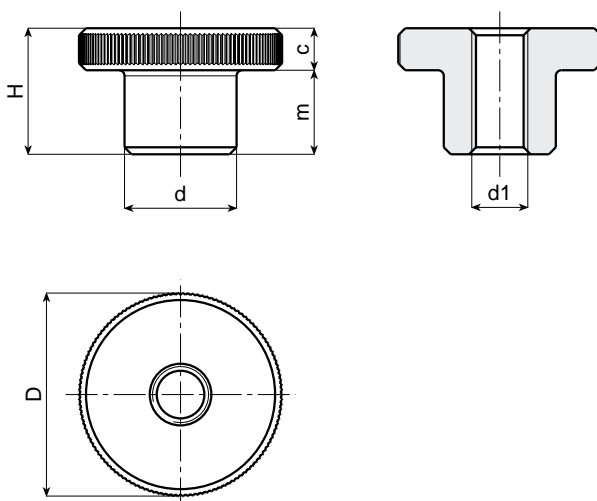
Da specificare in fase di ordinazione.

### FORO:

Foro filettato passante ricavato su acciaio con tolleranza 6H.

### RICHIESTE SPECIALI:

- Su richiesta e per quantità i volantini possono essere forniti con il foro d1 a disegno.



Art.	d	D	H	m	c	d1	Peso (g)
W466-11 M3 "HBZD"	6	11	8	5	3	M3	
W466-15 M4 "HBZD"	8	15	10	6	4	M4	
W466-19 M5 "HBZD"	10	19	12	8	4	M5	
W466-23 M6 "HBZD"	12	23	15	10	5	M6	
W466-29 M8 "HBZD"	16	29	18	12	6	M8	
W466-35 M10 "HBZD"	20	35	23	15	8	M10	
W466-39 M12 "HBZD"	22	39	25	15	10	M12	

# ART. W467

## VOLANTINO ZIGRINATO IN METALLO CON MOZZO CORTO E FORO FILETTATO

### MATERIALE:

Acciaio con classe di resistenza 5.8.

### SUPERFICIE:

Tornita a bassa rugosità.

### COLORE STANDARD:

H - Nickelato (trattamento superficiale).

### COLORE ALTERNATIVO SU ORDINAZIONE:

B - Brunito (trattamento superficiale).

Z - Zincato (trattamento superficiale).

D - Dacromet® (trattamento superficiale).

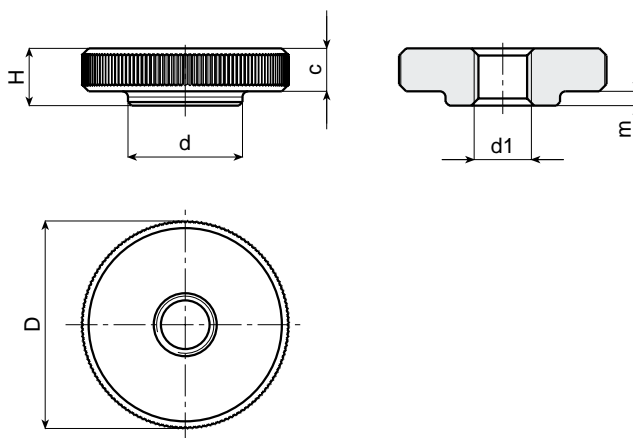
Da specificare in fase di ordinazione.

### FORO:

Foro filettato passante ricavato su acciaio con tolleranza 6H.

### RICHIESTE SPECIALI:

- Su richiesta e per quantità i volantini possono essere forniti con il foro d1 a disegno.



Art.	d	D	H	m	c	d1	Peso (g)
W467-11 M3 "HBZD"	6	11	3	-	3	M3	
W467-15 M4 "HBZD"	8	15	4	-	4	M4	
W467-19 M5 "HBZD"	10	19	5	1	4	M5	
W467-23 M6 "HBZD"	12	23	6	1	5	M6	
W467-29 M8 "HBZD"	16	29	8	2	6	M8	
W467-35 M10 "HBZD"	20	35	10	2	8	M10	
W467-39 M12 "HBZD"	22	39	12	2	10	M12	

# ART. W184

## RONDELLA IN ACCIAIO

**MATERIALE:**

Acciaio con classe di resistenza 3.8.

**SUPERFICIE:**

Tornita.

**COLORE STANDARD:**

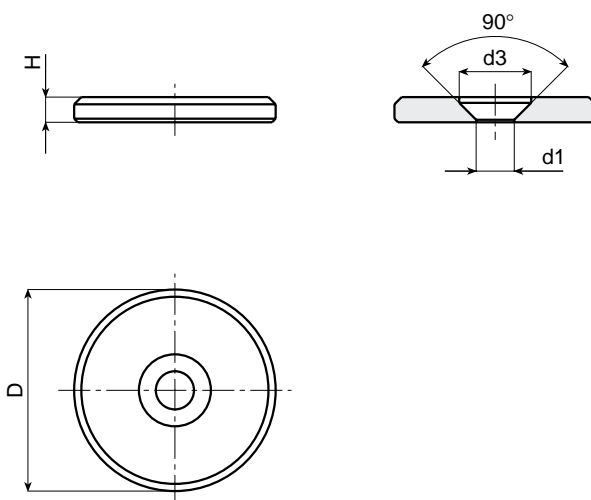
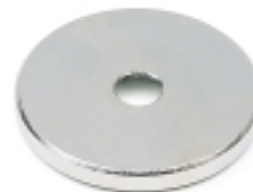
Z - Zincato (trattamento superficiale).

**FORO:**

Foro liscio passante ricavato su acciaio con tolleranza H9.

**RICHIESTE SPECIALI:**

- Nessuna.



Art.	D	H	d3	d1	Peso (g)
W184-16 per M4 "HBZ"	16	3	8	4,5 per M4	
W184-20 per M4 "HBZ"	20	3	8	4,5 per M4	
W184-22 per M5 "HBZ"	22	3,5	10	5,5 per M4	
W184-25 per M5 "HBZ"	25	3,5	10	5,5 per M4	
W184-28 per M5 "HBZ"	28	3,5	10	5,5 per M4	
W184-32 per M6 "HBZ"	32	4	12	6,5 per M4	
W184-36 per M6 "HBZ"	36	4	12	6,5 per M4	
W184-40 per M6 "HBZ"	40	5	12	6,5 per M4	

# ART. W700

## LEVA A T CON MANICO MOBILE E FORO FILETTATO

### MATERIALE:

Acciaio con classe di resistenza 5.8.

### SUPERFICIE:

Tornita a bassa rugosità.

### COLORE:

B - Brunito (trattamento superficiale).

### INSERTI:

- (1) Anello a mezzaluna per alberi in acciaio armonico brunito (UNI 7434 tipo H).
- (2) Molla in acciaio zincato.
- (3) Sfera in acciaio zincato da 7/32.

### MANICO:

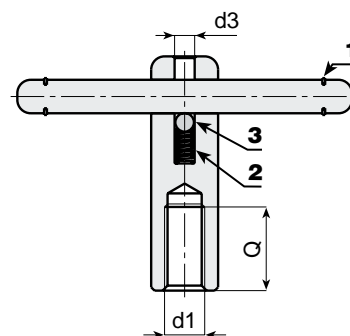
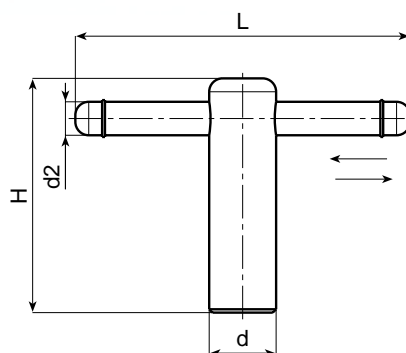
Manico mobile bloccato in fine corsa da anelli di tenuta.

### FORO:

Foro filettato cieco ricavato su acciaio con tolleranza 6H.

### RICHIESTE SPECIALI:

- Su richiesta e per quantità le leve possono essere fornite con il foro d1 a disegno.
- Su richiesta e per quantità le leve possono essere fornite con trattamenti superficiali diversi.



Art.	d	L	H	d2	d3	d1	Q	Peso (g)
W700-85 M10	18	82	62	8	6	M10	25	
W700-105 M12	20	82	72	10	6	M12	30	
W700-125 M16	24	82	87	12	6	M16	40	
W700-145 M20	30	82	97	16	6	M20	45	

# ART. W701

## LEVA A T CON MANICO FISSO E FORO FILETTATO

**MATERIALE:**

Acciaio con classe di resistenza 5.8.

**SUPERFICIE:**

Tornita a bassa rugosità.

**COLORE:**

B - Brunito (trattamento superficiale).

**FISSAGGIO MANICO:**

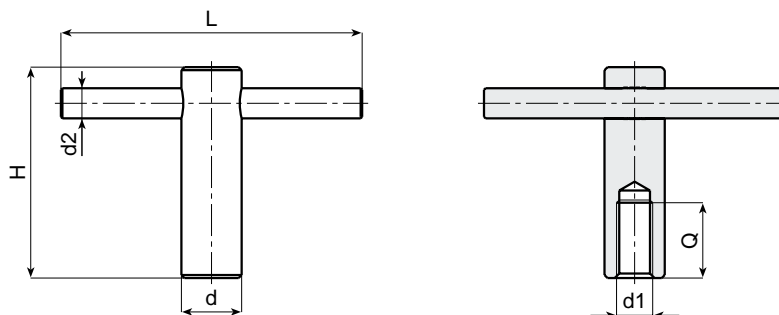
A pressione. Non mobile né smontabile.

**FORO:**

Foro filettato cieco ricavato su acciaio con tolleranza 6H.

**RICHIESTE SPECIALI:**

- Su richiesta e per quantità le leve possono essere fornite con il foro d1 a disegno.
- Su richiesta e per quantità la leva può essere fornita con trattamenti superficiali diversi.



Art.	d	L	H	d2	d1	Q	Peso (g)
W701-85 M10	18	82	62	8	M10	25	
W701-105 M12	20	82	72	10	M12	30	
W701-125 M16	24	82	87	12	M16	40	
W701-145 M20	30	82	97	16	M20	45	

SERIE METALLO

## VOLANTINO DI MANOIRA IN ALLUMINIO CON FORO LISCIO

**MATERIALE:**

Alluminio pressofuso.

**SUPERFICIE:**

Superficie satinata, a parte le zone (T) tornite a bassa rugosità.

**COLORE:**

H - Nickelato (trattamento superficiale).

V - Verniciato nero (RAL 9011).

A - Anodizzazione naturale grigia.

Da specificare in fase di ordinazione.

**TAPPO CENTRALE:**

H - Nickelato: tappo in ABS nero (Ral 9011).

V - Verniciato nero: tappo in ABS grigio (Ral 7035).

A - Anodizzazione: tappo in ABS grigio (Ral 7035).

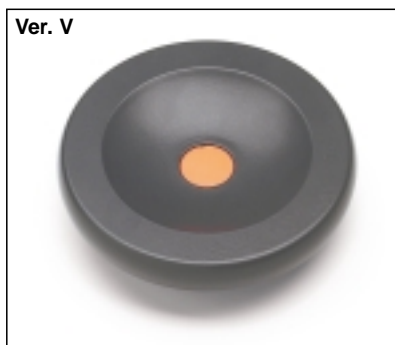
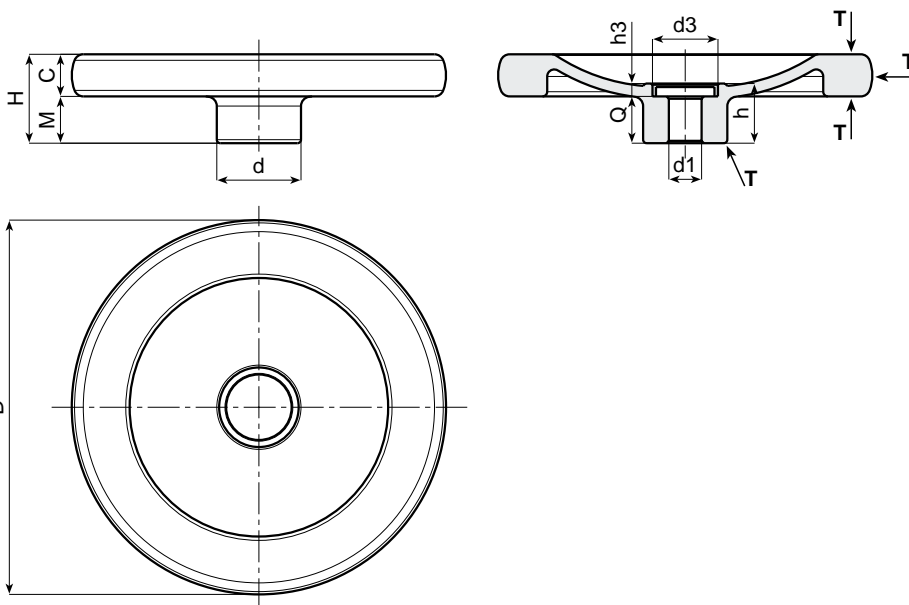
**FORO:**

Foro liscio passante, rilavorato con tolleranza H7.

Per eventuali sistemi di fissaggio prego consultare le note tecniche allegate al catalogo.

**RICHIESTE SPECIALI:**

- Su richiesta e per quantità i volantini possono essere forniti con il foro d1 a disegno.



Ver. V



Ver. H

Art.	d	D	H	m	c	h	h3	d3	d1 H7	Q	Peso (g)
W296-80 D08 "HVA"	26	80	26	14	12	21	5,5	20	D08	15,5	
W296-100 D10 "HVA"	28	100	28	14	14	21,5	5,5	20	D10	16	
W296-130 D12 "HVA"	36	130	35	19	16	25,5	5,5	28	D12	20	
W296-160D14 "HVA"	36	160	38	20	18	25,5	5,5	28	D12	20	
W296-200 D16 "HVA"	42	200	44	24	20	31,5	6	34	D16	25,5	

# ART. W297

## VOLANTINO DI MANOIRA IN ALLUMINIO CON FORO LISCIO E MANICO GIREVOLE

### MATERIALE:

Alluminio pressofuso.

### SUPERFICIE:

Superficie satinata, a parte le zone (T) tornite a bassa rugosità.

### COLORE:

H - Nickelato (trattamento superficiale).

V - Verniciato nero (RAL 9011).

A - Anodizzazione naturale grigia.

Da specificare in fase di ordinazione.

### TAPPO CENTRALE:

H - Nickelato: tappo in ABS nero (Ral 9011).

V - Verniciato nero: tappo in ABS grigio (Ral 7035).

A - Anodizzazione: tappo in ABS grigio (Ral 7035).

### MANICO LATERALE:

Manico girevole Art. M129 (vedere capitolo M a pag. 9).

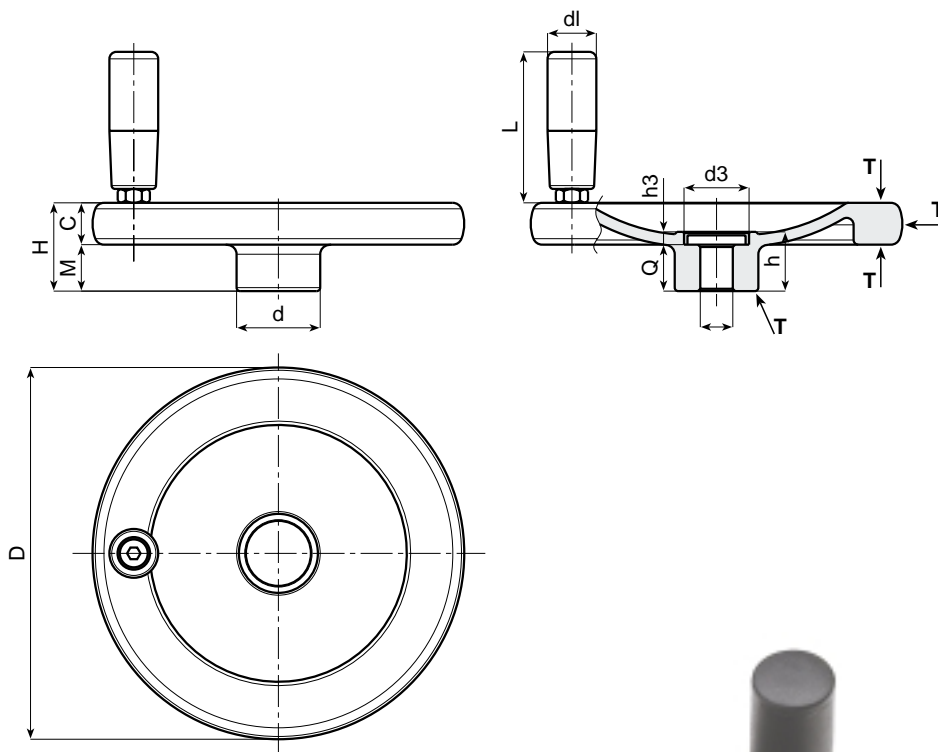
### FORO:

Foro liscio passante, rilavorato con tolleranza H7.

Per eventuali sistemi di fissaggio prego consultare le note tecniche allegate al catalogo.

### RICHIESTE SPECIALI:

- Su richiesta e per quantità i volantini possono essere forniti con il foro d1 a disegno.



Ver. A

Art.	d	D	H	m	c	h	h3	d3	d1 H7	Q	d1	L	Peso (g)
W297-80 D08 "HVA"	26	80	26	14	12	21	5,5	20	D08	15,5	20	52	
W297-100 D10 "HVA"	28	100	28	14	14	21,5	5,5	20	D10	16	20	52	
W297-130 D12 "HVA"	36	130	35	19	16	25,5	5,5	28	D12	20	23	62	
W297-160 D14 "HVA"	36	160	38	20	18	25,5	5,5	28	D12	20	25	72	
W297-200 D16 "HVA"	42	200	44	24	20	31,5	6	34	D16	25,5	25	81	

# ART. W298

## VOLANTINO DI MANOIRA IN ALLUMINIO CON FORO LISCIO E MANICO GIREVOLE E PIEGHEVOLE

### MATERIALE:

Alluminio pressofuso.

### SUPERFICIE:

Superficie satinata, a parte le zone (T) tornite a bassa rugosità.

### COLORE:

H - Nickelato (trattamento superficiale).

V - Verniciato nero (RAL 9011).

A - Anodizzazione naturale grigia.

Da specificare in fase di ordinazione.

### TAPPO CENTRALE:

H - Nickelato: tappo in ABS nero (Ral 9011).

V - Verniciato nero: tappo in ABS grigio (Ral 7035).

A - Anodizzazione: tappo in ABS grigio (Ral 7035).

### MANICO LATERALE:

Manico girevole e pieghevole Art. M136 (vedere capitolo M a pag. 10).

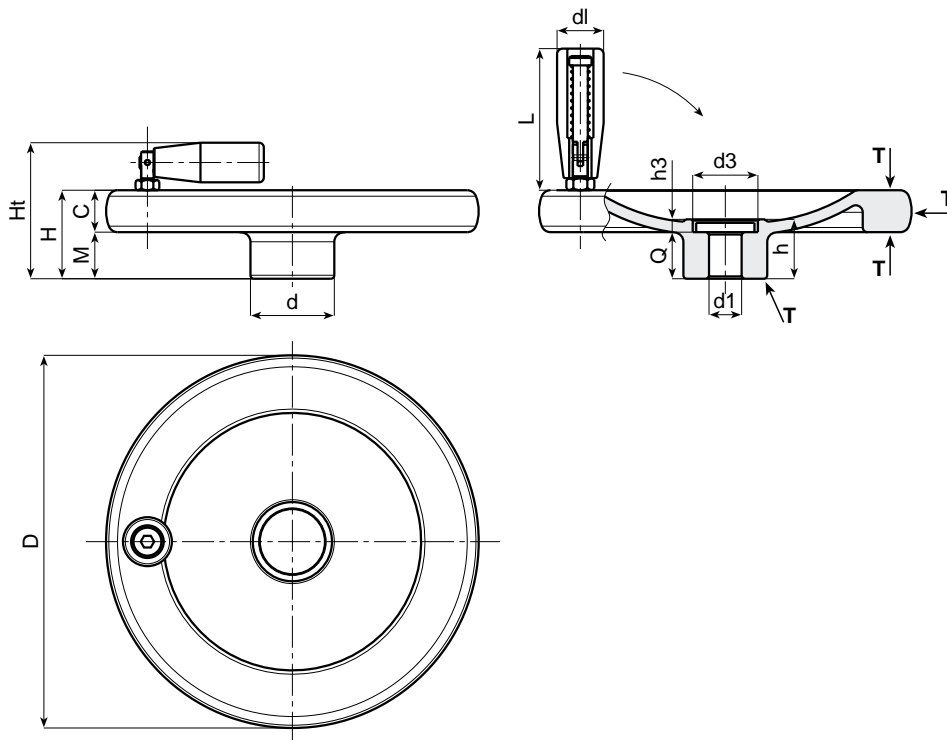
### FORO:

Foro liscio passante, rilavorato con tolleranza H7.

Per eventuali sistemi di fissaggio prego consultare le note tecniche allegate al catalogo.

### RICHIESTE SPECIALI:

- Su richiesta e per quantità i volantini possono essere forniti con il foro d1 a disegno.



Ver. H




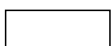












Art.	d	D	H	Ht	m	c	h	h3	d3	d1 H7	Q	dl	L	Peso (g)
W298-80 D08 "HVA"	26	80	26	50	14	12	21	5,5	20	D08	15,5	20	56	
W298-100 D10 "HVA"	28	100	28	52	14	14	21,5	5,5	20	D10	16	20	56	
W298-130 D12 "HVA"	36	130	35	65	19	16	25,5	5,5	28	D12	20	25	76	
W298-160 D14 "HVA"	36	160	38	68	20	18	25,5	5,5	28	D12	20	25	76	
W298-200 D16 "HVA"	42	200	44	79	24	20	31,5	6	34	D16	25,5	26	89	










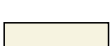


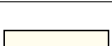

**ART. W900**

**SERIE METALLO**

ART. W900 CIN

## TABELLA COLORI

R A L			
COLORE		RAL	Cod.
Nero		9011	01
Arancio		2004	02
Arancio		2011	03
Bianco		9010	04
Blue		5002	05
Blue		5005	06
Blue		5015	07
Blue		5018	19
Blue		5019	21
Blue		5010	22
Giallo		1007	09
Giallo		1021	10
Grigio		7024	12
Grigio		7035	13
Rosso		3000	16
Verde		6024	17

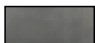
A L T R I C O L O R I			
COLORE		RIF.	Cod.
Bianco		-	52
Blue		-	53
Blue		pant. 645 U	54
Blue		pant. 300	55
Grigio		-	57
Grigio		-	59
Grigio		NCS 7500	60
Rosso		-	64
Rosso		-	65
Naturale		-	66
Verde		-	70
Marrone		-	71
Crema		-	72
Violetto		-	73

## TABELLA COLORI METALLO


**A**  Anodizzato

**D**  Dacromet

**V**  Verniciato nero

**B**  Brunito

**H**  Nickelato

**Z**  Zincato



**BOTECO Spa** - 36010 ZANÈ (VI) ITALY  
Via L. Pettinà, 16 (laterale di Via Cuso)  
P.O. BOX 63 36010 Zanè  
Tel. Centralino ++39-0445.316411 - Fax ++39-0445.316400  
Fax Commerciale ++39-0445.316401  
Fax Amministrativo ++39-0445.316402  
E-Mail: boteco@boteco.it - commerciale@boteco.it  
amministrazione@boteco.it - Home Page: www.boteco.it

RIVENDITORE AUTORIZZATO

