

ART. L806

GALLETTO "EUROMODEL" CON BOCCOLA FILETTATA PASSANTE SENZA TAPPO

MATERIALE:

Poliammide rinforzata.
Resistente ad olii e grassi.

SUPERFICIE:

Satinata.

COLORE:

Nero (RAL 9011).

INSERTO:

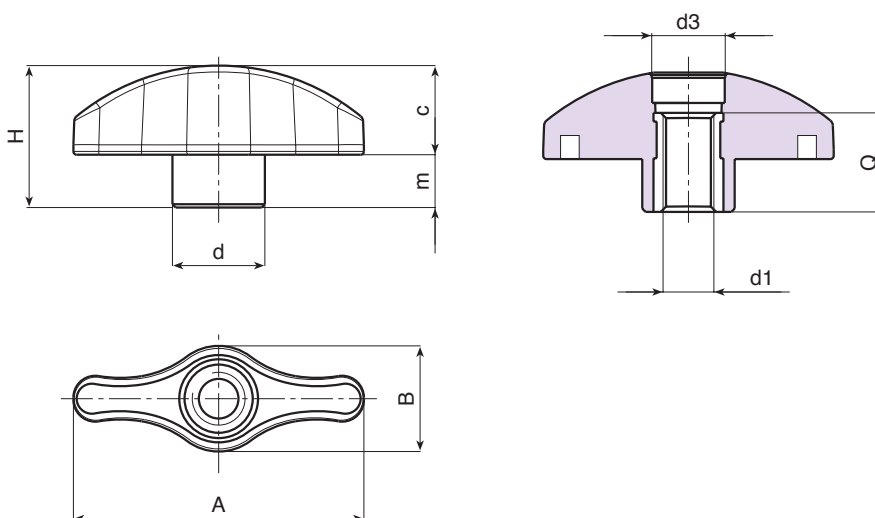
Boccola filettata passante in ottone.

**MODELLO
DEPOSITATO**



RICHIESTE SPECIALI:

- Su richiesta e per quantità gli inserti possono essere forniti in materiale diverso.
- Su richiesta e per quantità colori come da tabella a pag. 19 (famiglia L).



Art.	A	B	H	m	c	d	d3	d1	Q	Peso (gr)
L80644.TM0501	44	16	21,5	8	14	14	10	M05	15	9
L80644.TM0601	44	16	21,5	8	14	14	10	M06	15	9
L80644.TM0801	44	16	21,5	8	14	14	10	M08	15	10
L80652.TM0501	52	19	25,5	9,5	16,5	17	13	M05	18	14
L80652.TM0601	52	19	25,5	9,5	16,5	17	13	M06	18	15
L80652.TM0801	52	19	25,5	9,5	16,5	17	13	M08	18	16
L80652.TM1001	52	19	25,5	9,5	16,5	17	13	M10	18	16
L80667.TM0601	67	24	32	11	21,5	21	16	M06	18	25
L80667.TM0801	67	24	32	11	21,5	21	16	M08	18	25
L80667.TM1001	67	24	32	11	21,5	21	16	M10	18	26
L80667.TM1201	67	24	32	11	21,5	21	16	M12	18	26