



Serie/*Series*

X

CILINDRI ISO 15552
ISO 15552 CYLINDERS

Cilindri Serie X Iso 15552 | Cylinder X Serie Iso 15552

I nuovi cilindri serie X sono stati realizzati secondo le norme ISO 15552. La principale caratteristica che contraddistingue questi cilindri è la robustezza, grazie alla particolare struttura costruttiva rispondono alle massime esigenze per quanto riguarda prestazioni di scorrimento e carichi ammissibili. Questa gamma è fornita con ammortizzatori di fine corsa regolabili ricavati all'interno delle testate.

These cylinders have been manufactured in conformity with Standards ISO 15552. The main characteristic of these cylinders is the solidity, thanks to the particular manufacturing structure they satisfy the maximum needs in terms of sliding performances and admitted loads. They are supplied with adjustable cushioning, which is produced inside of the cover ends.



Caratteristiche Tecniche | Technical Characteristics

Pressioni | Pressures

Pressione minima / Minimum pressure: 1 bar (0.1 MPa)
Pressione massima / Maximum pressure: 10 bar (1 MPa)

Temperature | Temperatures

Temperatura minima / Minimum temperature: 0 °C
 (-20 °C con aria secca / with dry air)
Temperatura massima / Maximum temperature: +80 °C

Fluidi compatibili | Fluids

Aria compressa filtrata e lubrificata e non lubrificata.
Filtered and lubricated compressed air as well as non lubricated air.

Funzionamento | Functioning

Doppio effetto ammortizzato magnetico, Semplice effetto magnetico, Stelo singolo e passante ammortizzato magnetico, Tandem.

Double-acting cushioned magnetic, Single-acting magnetic Single or through piston rod magnetic, Tandem.

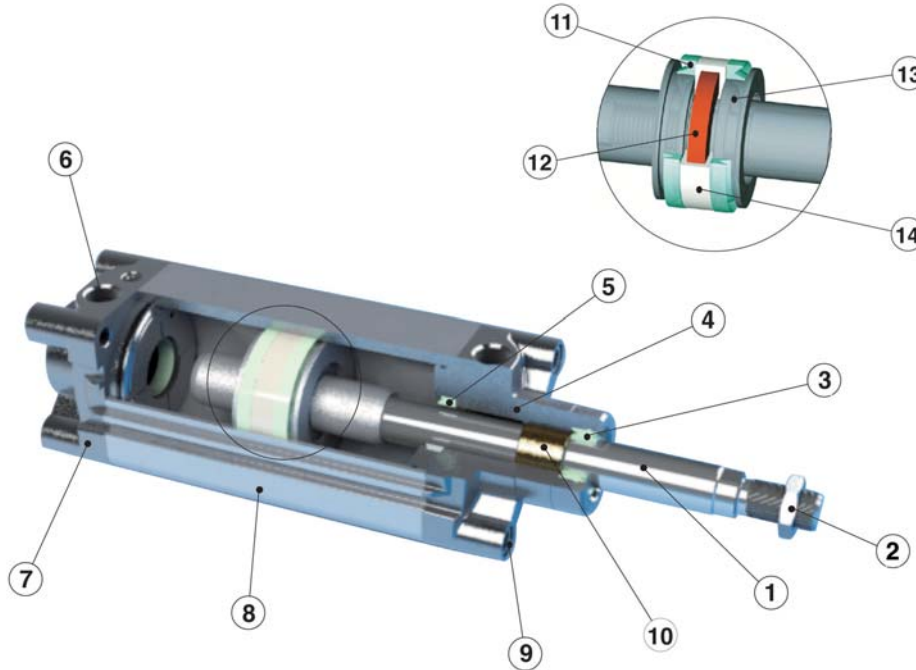
Allesaggi | Bores

Da 32 a 125 mm.
From 32 to 125 mm.

Corse | Strokes

Corse Standard / Standard Strokes
Da 25 a 1000 mm / From 25 to 1000 mm

Corse a Richiesta / Stroke on Demand
Da 1000 a 2700 mm / From 1000 to 2700 mm



Scheda Materiali | Specifications

1 Asta pistone acciaio C40 Cromato	1 Chrome steel C40 piston rod
2 Dado in acciaio zincato	2 Zinc-plated steel Nut
3 Guarnizione asta in poliuretano	3 Polyurethane Rod Seal
4 Testata anteriore in alluminio	4 Aluminium Front cover
5 Guarnizioni ammortizzo in poliuretano	5 Polyurethane Cushioning seals
6 Vite ammortizzo in acciaio zincato	6 Zinc-plated steel Screw cushioning
7 Testata posteriore in alluminio	7 Aluminium Back cover
8 Camicia cilindro in alluminio anodizzato	8 Anodised aluminium cylinder shape body
9 Vite di serraggio in acciaio zincato	9 Zinc-plated steel Screw
10 Bronzina in bronzo sinterizzato	10 Sintered bronze Bearing
11 Guarnizioni pistone in poliuretano	11 Polyurethane Piston seals
12 Magnete in plastoferrite	12 Plastroferrite Magnet
13 Pistone in alluminio	13 Aluminium Piston
14 Anello portamagnete	14 Support Magnet

Forze e Consumi | Forces And Consumptions

FORZE DI SPINTA E TIRO - THRUST AND TRACTION FORCES

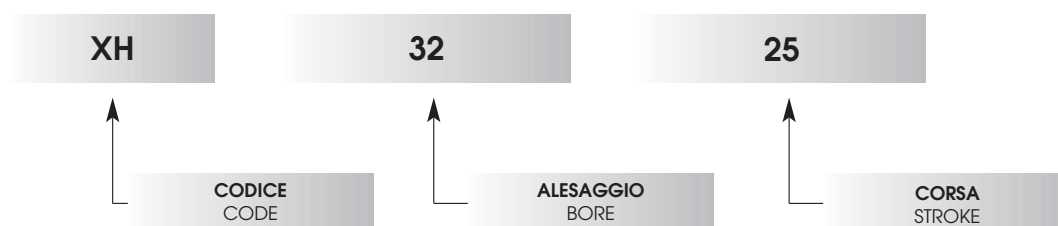
Ø Cilindro Ø Cylinder	Ø Stelo Ø Rod	Superficie utile in mm ² Working Surface in mm ²	Pressione di lavoro in bar Operating pressure in bar									
			1	2	3	4	5	6	7	8	9	10
			Forza sviluppata in N Output force in N									
Ø32	12	Spinta / Thrust = 804	72	144	216	288	360	432	504	576	648	720
		Trazione / Traction = 691	62	124	186	248	310	372	434	496	558	620
Ø40	16	Spinta / Thrust = 1257	110	220	330	440	550	660	770	880	990	1100
		Trazione / Traction = 1056	95	190	285	380	475	570	665	760	855	950
Ø50	20	Spinta / Thrust = 1963	175	350	525	700	875	1050	1225	1400	1575	1750
		Trazione / Traction = 1649	148	296	444	592	740	888	1036	1184	1332	1480
Ø63	20	Spinta / Thrust = 3117	280	560	840	1120	1400	1680	1960	2240	2520	2800
		Trazione / Traction = 2803	250	500	750	1000	1250	1500	1750	2000	2250	2500
Ø80	25	Spinta / Thrust = 5027	450	900	1350	1800	2250	2700	3150	3600	4050	4500
		Trazione / Traction = 4536	405	810	1215	1620	2025	2430	2835	3240	3645	4050
Ø100	25	Spinta / Thrust = 7854	700	1400	2100	2800	3500	4200	4900	5650	6360	7000
		Trazione / Traction = 7363	660	1320	1980	2640	3300	3960	4620	5280	5940	6600
Ø125	32	Spinta / Thrust = 12270	1104	2208	3312	4416	5520	6624	7728	8832	9936	11040
		Trazione / Traction = 11468	1032	2064	3096	4128	5160	6192	7224	8256	9288	10320

FORZE DELLA MOLLA - SPRING TRACTION FORCES

Ø Cilindri Ø Cylinder	Carico Molla Load Spring	Corsa / Stroke				
		25	50	75	80	100
Forza sviluppata in N Output force in N						
Ø32	Carico Molla a Riposo / Load of spring at rest	50	41	33	31,5	24,5
	Carico Molla Compressa / Load of compressed spring	58	58	58	58	58
Ø40	Carico Molla a Riposo / Load of spring at rest	52	43	34	32	25
	Carico Molla Compressa / Load of compressed spring	61	61	61	61	61
Ø50	Carico Molla a Riposo / Load of spring at rest	92	77	64	60	49
	Carico Molla Compressa / Load of compressed spring	110	110	110	110	110
Ø63	Carico Molla a Riposo / Load of spring at rest	92	77	64	60	49
	Carico Molla Compressa / Load of compressed spring	110	110	110	110	110
Ø80	Carico Molla a Riposo / Load of spring at rest	117	98	79	75	59
	Carico Molla Compressa / Load of compressed spring	138	138	138	138	138
Ø100	Carico Molla a Riposo / Load of spring at rest	117	98	79	75	59
	Carico Molla Compressa / Load of compressed spring	138	138	138	138	138

CONSUMI CILINDRO - CYLINDER AIR CONSUMPTION

Ø Cilindro Ø Cylinder	Ø Stelo Ø Rod	Superficie utile in mm2 Working Surface in mm2	Pressione di lavoro in bar Operating pressure in bar									
			1	2	3	4	5	6	7	8	9	10
Consumo aria in NL per ogni 10mm. di corsa Air consumption in NL for each 10mm. of stroke												
Ø32	12	Spinta / Thrust = 804	0,016	0,024	0,032	0,040	0,048	0,056	0,064	0,072	0,080	0,088
		Trazione / Traction = 691	0,014	0,021	0,028	0,035	0,041	0,048	0,055	0,062	0,069	0,076
Ø40	16	Spinta / Thrust = 1257	0,025	0,038	0,050	0,063	0,075	0,088	0,101	0,113	0,126	0,138
		Trazione / Traction = 1056	0,021	0,032	0,042	0,053	0,063	0,074	0,084	0,095	0,106	0,116
Ø50	20	Spinta / Thrust = 1963	0,039	0,059	0,079	0,098	0,118	0,137	0,157	0,177	0,196	0,216
		Trazione / Traction = 1649	0,033	0,049	0,066	0,082	0,099	0,115	0,132	0,148	0,165	0,181
Ø63	20	Spinta / Thrust = 3117	0,062	0,094	0,125	0,156	0,187	0,218	0,249	0,281	0,312	0,343
		Trazione / Traction = 2803	0,056	0,084	0,112	0,140	0,168	0,196	0,224	0,252	0,280	0,308
Ø80	25	Spinta / Thrust = 5027	0,101	0,151	0,201	0,251	0,302	0,352	0,402	0,452	0,503	0,553
		Trazione / Traction = 4536	0,091	0,136	0,181	0,227	0,272	0,318	0,363	0,408	0,454	0,499
Ø100	25	Spinta / Thrust = 7854	0,157	0,236	0,314	0,393	0,471	0,550	0,628	0,707	0,785	0,864
		Trazione / Traction = 7363	0,147	0,221	0,295	0,368	0,442	0,515	0,589	0,663	0,736	0,810
Ø125	32	Spinta / Thrust = 12270	0,245	0,368	0,491	0,614	0,736	0,859	0,982	1,104	1,227	1,350
		Trazione / Traction = 11468	0,229	0,344	0,459	0,573	0,688	0,803	0,917	1,032	1,147	1,261

Esempio D'ordine / How to Order


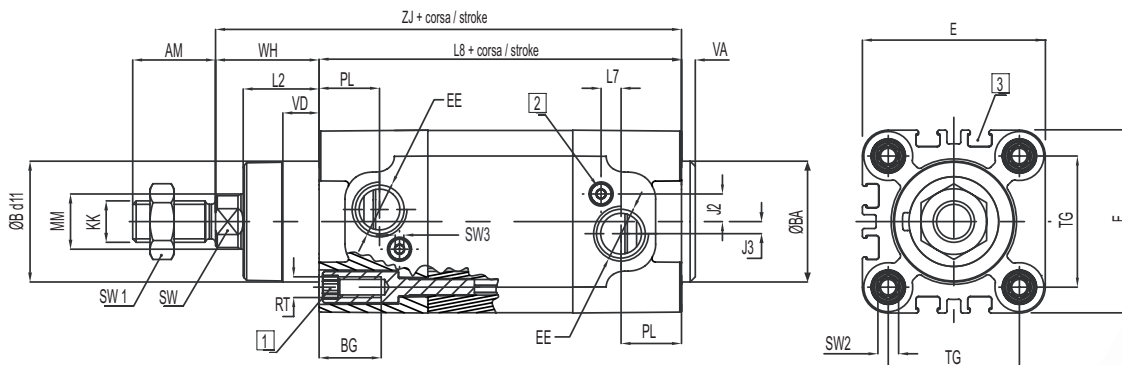
CORSE STANDARD mm. - STD STROKES

Ø mm.	25	50	75	80	100	125	150	160	200	250	300	320	350	400	450	500	600	700	800	900	1000	
32	B - H	B - H	B - H	B - H	B - H	H	H	H	H	H	H	H	H	H	H	H	H	H	H	H	H	H
40	B - H	B - H	B - H	B - H	B - H	H	H	H	H	H	H	H	H	H	H	H	H	H	H	H	H	H
50	B - H	B - H	B - H	B - H	B - H	H	H	H	H	H	H	H	H	H	H	H	H	H	H	H	H	H
63	B - H	B - H	B - H	B - H	B - H	H	H	H	H	H	H	H	H	H	H	H	H	H	H	H	H	H
80	B - H	B - H	B - H	B - H	B - H	H	H	H	H	H	H	H	H	H	H	H	H	H	H	H	H	H
100	B - H	B - H	B - H	B - H	B - H	H	H	H	H	H	H	H	H	H	H	H	H	H	H	H	H	H
125	H	H	H	H	H	H	H	H	H	H	H	H	H	H	H	H	H	H	H	H	H	H

B SEMPLICE EFFETTO MAGNETICO - SINGLE-ACTING MAGNETIC

H DOPPIO EFFETTO AMMORTIZZATO MAGNETICO - DOUBLE ACTING CUSHIONED MAGNETIC

H DOPPIO EFFETTO STELO PASSANTE AMMORTIZZATO MAGNETICO - DOUBLE ACTING CUSHIONED MAGNETIC WITH DOUBLE ROD END



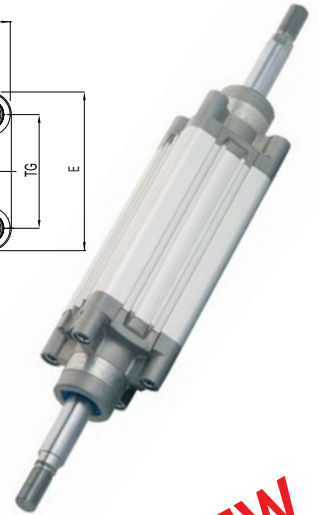
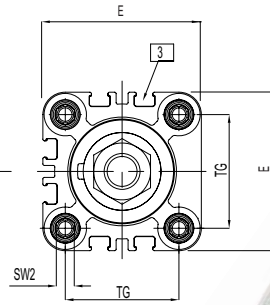
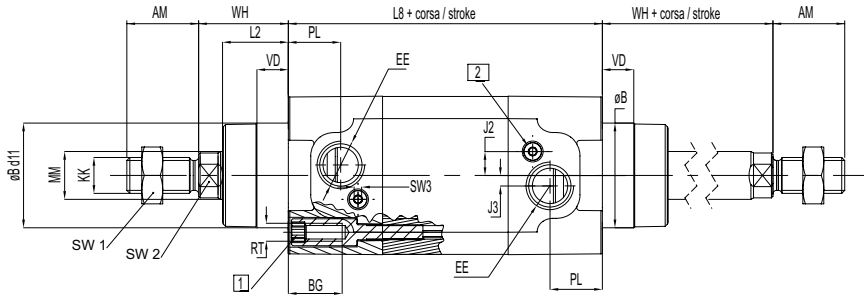
- | | | | |
|---|--|---|---|
| 1 | Vite ad esagono incassato con filetto femmina per montaggio degli elementi di fissaggio e per il montaggio diretto | 1 | Socket head screw with female thread for mounting attachments |
| 2 | Viti per la regolazione dei deceleratori | 2 | Regulating screw for adjustable end-position cushioning |
| 3 | Scanalatura per montaggio sensore | 3 | Slot for proximity sensor |


XH

DOPPIO EFFETTO AMMORTIZZATO MAGNETICO - DOUBLE ACTING CUSHIONED MAGNETIC

NEW

Ø mm.	ØB d11	VD	VA	L2	WH	ØMM	SW	KK	AM	SW1	ZJ	L8	BG	RT	SW2	E	TG	EE	PL	J3	J2	L7	SW3
32	30	10	4	20	26	12	10	M10X1.25	22	17	120	94	18	M6	6	46	32.5	G1/8	18	4	6.5	2	2.5
40	35	10.5	4	22	30	16	13	M12X1.25	24	19	135	105	18	M6	6	54	38	G1/4	17.5	3.5	8	5.8	2.5
50	40	11.5	4	28	37	20	17	M16X1.5	32	22	143	106	20	M8	8	64	46.5	G1/4	20.5	7	10	2	4
63	45	15	4	29	37	20	17	M16X1.5	32	22	158	121	20	M8	8	74	56.5	G3/8	22	11	8.5	4	4
80	45	15.7	4	35	46	25	22	M20X1.5	40	30	174	128	19	M10	6	94	72	G3/8	22	11	8.5	4	4
100	55	19.2	4	38	51.5	25	22	M20X1.5	40	30	189.5	138	19	M10	6	111	89	G1/2	26	9	12.5	5	4
125	60	20	6	50	65	32	27	M27X2	54	41	225	160	21	M12	8	135	110	G1/2	30	9	12.5	2.5	4



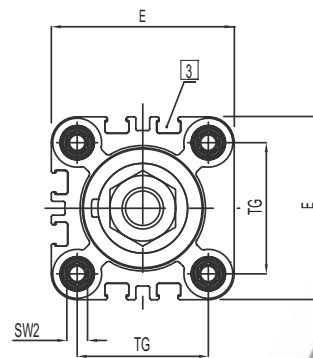
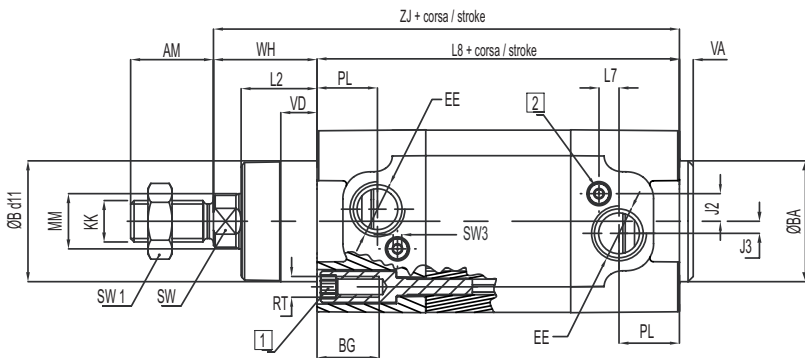
- | | | | |
|---|--|---|---|
| 1 | Vite ad esagono incassato con filetto femmina per montaggio degli elementi di fissaggio e per il montaggio diretto | 1 | Socket head screw with female thread for mounting attachments |
| 2 | Viti per la regolazione dei deceleratori | 2 | Regulating screw for adjustable end-position cushioning |
| 3 | Scanalatura per montaggio sensore | 3 | Slot for proximity sensor |

NEW

XL

DOPIO EFFETTO STELO PASSANTE AMMORTIZZATO MAGNETICO - DOUBLE ACTING CUSHIONED MAGNETIC WITH DOUBLE ROD END

Ø mm.	ØB d11	VD	VA	L2	WH	ØMM	SW	KK	AM	SW1	ZJ	L8	BG	RT	SW2	E	TG	EE	PL	J3	J2	L7	SW3
32	30	10	4	20	26	12	10	M10X1.25	22	17	120	94	18	M6	6	46	32.5	G1/8	18	4	6.5	2	2.5
40	35	10.5	4	22	30	16	13	M12X1.25	24	19	135	105	18	M6	6	54	38	G1/4	17.5	3.5	8	5.8	2.5
50	40	11.5	4	28	37	20	17	M16X1.5	32	22	143	106	20	M8	8	64	46.5	G1/4	20.5	7	10	2	4
63	45	15	4	29	37	20	17	M16X1.5	32	22	158	121	20	M8	8	74	56.5	G3/8	22	11	8.5	4	4
80	45	15.7	4	35	46	25	22	M20X1.5	40	30	174	128	19	M10	6	94	72	G3/8	22	11	8.5	4	4
100	55	19.2	4	38	51.5	25	22	M20X1.5	40	30	189.5	138	19	M10	6	111	89	G1/2	26	9	12.5	5	4
125	60	20	6	50	65	32	27	M27X2	54	41	225	160	21	M12	8	135	110	G1/2	30	9	12.5	2.5	4



- | | | | |
|---|--|---|---|
| 1 | Vite ad esagono incassato con filetto femmina per montaggio degli elementi di fissaggio e per il montaggio diretto | 1 | Socket head screw with female thread for mounting attachments |
| 2 | Viti per la regolazione dei deceleratori | 2 | Regulating screw for adjustable end-position cushioning |
| 3 | Scanalatura per montaggio sensore | 3 | Slot for proximity sensor |

NEW

XB

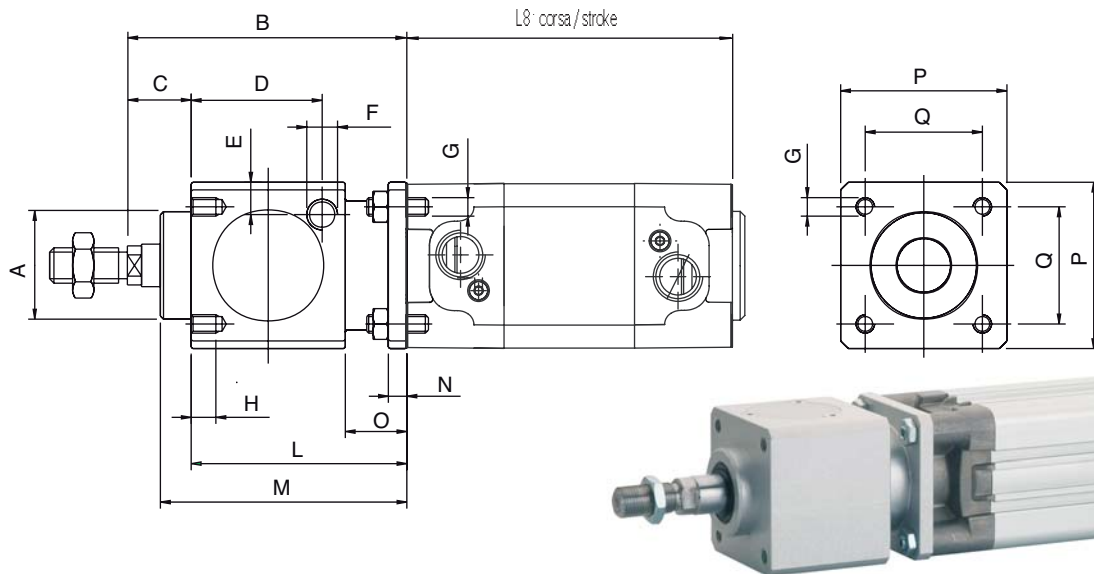
SEMPLICE EFFETTO MAGNETICO - SINGLE-ACTING MAGNETIC

Ø mm.	ØB d11	VD	VA	L2	WH	ØMM	SW	KK	AM	SW1	ZJ	L8	BG	RT	SW2	E	TG	EE	PL	J3
32	30	10	4	20	26	12	10	M10X1.25	22	17	145	119	18	M6	6	46	32.5	G1/8	18	4
40	35	10.5	4	22	30	16	13	M12X1.25	24	19	160	130	18	M6	6	54	38	G1/4	17.5	3.5
50	40	11.5	4	28	37	20	17	M16X1.5	32	22	168	131	20	M8	8	64	46.5	G1/4	20.5	7
63	45	15	4	29	37	20	17	M16X1.5	32	22	183	146	20	M8	8	74	56.5	G3/8	22	8
80	45	15.7	4	35	46	25	22	M20X1.5	40	30	199	153	19	M10	6	94	72	G3/8	22	11
100	55	19.2	4	38	51.5	25	22	M20X1.5	40	30	214.5	163	19	M10	6	111	89	G1/2	26	9

Cilindri Iso 15552 con Bloccastelo | Cylinders Iso 15552 with Piston Rod Lock

Il bloccastelo è un'unità di serraggio che serve per bloccare lo stelo in qualsiasi posizione in caso di caduta di pressione. In assenza di alimentazione pneumatica al dispositivo di blocco, lo stelo del cilindro è meccanicamente bloccato con una forza superiore alla spinta del cilindro alimentato a 10 bar. E' importante ricordare che l'unità di serraggio dello stelo può essere sbloccata solo quando entrambe le camere sono in pressione.

The piston rod lock is a locking unit, which blocks the piston rod in any positions in case of pressure drop. In case of lack of air to the locking device, the cylinder piston rod is mechanically blocked with a bigger force that the thrust made by the cylinder fed at 10 bar. It is important to remember that the locking unit of the piston rod can be released only when both the barrels are under pressure.



XHB

DOPPIO EFFETTO AMMORTIZZATO MAGNETICO CON BLOCCASTELO - DOUBLE ACTING CUSHIONED MAGNETIC WITH PISTON ROD LOCK

Ø mm.	A	B	C	D	E	F	G	H	L	M	N	O	P	Q	L8
32	30	86	26	33.25	9	1/8"G	M6	8	60	67.5	6	20	47	32.5	94
40	34.5	100	30	42.5	9	1/8"G	M6	8	70	80	6	20	54	38	105
50	40	127	37	58	12.5	1/8"G	M8	12	90	100	8	24	65	46.5	106
63	45	127	37	59	17.5	1/8"G	M8	12	90	100	8	24	75	56.5	121
80	45	156	46	69	17.5	1/4"G	M10	16	110	120	12	32	95	72	128
100	55	161	51	69	20	1/4"G	M10	16	110	120	12	32	114	89	138
125	60	205	65	84.5	19	1/4"G	M12	20	140	156	20	45	138	110	160

XLB DISPONIBILE ANCHE NELLA VERSIONE STELO PASSANTE CON BLOCCASTELO - XLB AVAILABLE DOUBLE ROD END WITH PISTON ROD LOCK

Caratteristiche Tecniche | Technical Characteristics

Pressione min. di Sbloccaggio | Min. Release pressure

2.5 bar pressione cilindro da 0 a 7 bar;
3 bar pressione cilindro da 7 a 10 bar.

2.5 bar cylinder supply pressure from 0 to 7 bar;
3 bar cylinder supply pressure from 7 to 10 bar.

Fluidi compatibili | Fluids

Aria compressa filtrata e lubrificata e non lubrificata.
Filtered and lubricated compressed air as well as non lubricated air.

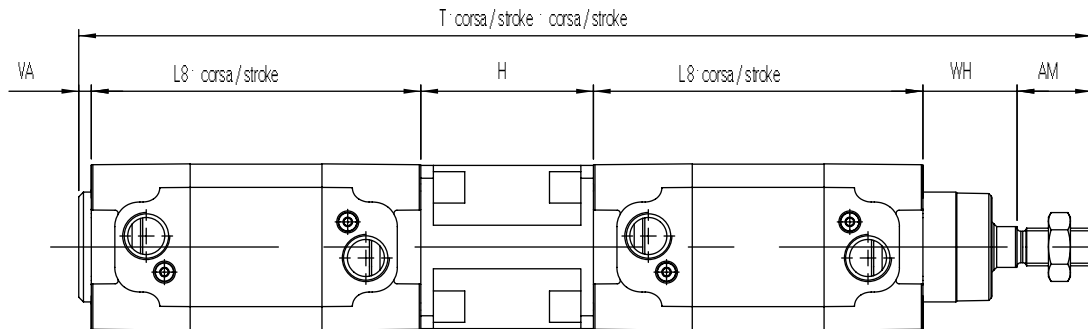
In assenza di Pressione | In absence of Pressure

Bloccato.
Locked.

Temperature | Temperatures

Temperatura minima / Minimum temperature: 0 °C
(-20 °C con aria secca / with dry air)

Temperatura massima / Maximum temperature: +80 °C



XHT

TANDEM DOPPIO EFFETTO MAGNETICO

TANDEM DOUBLE-ACTING MAGNETIC

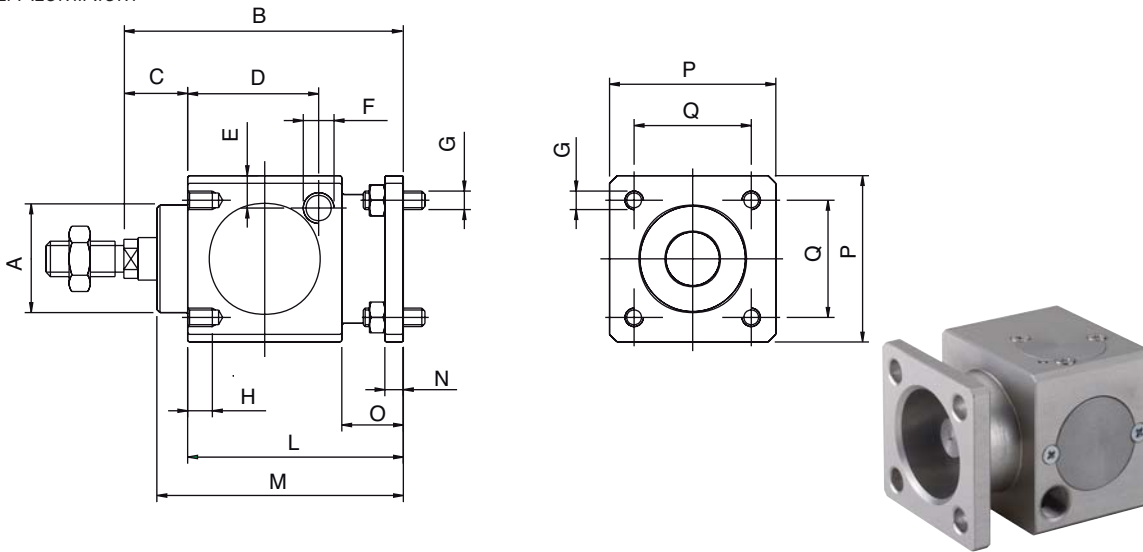
NEW

Ø mm.	VA	WH	AM	L8	H	T
32	4	26	22	94	55	295
40	4	30	24	105	55	323
50	4	37	32	106	68	353
63	4	37	32	121	68	383
80	4	46	40	128	92	438
100	4	51.5	40	138	92	463.5
125	6	65	54	160	120	565

* PER ULTERIORI INFORMAZIONI CONTATTARE L'UFFICIO TECNICO

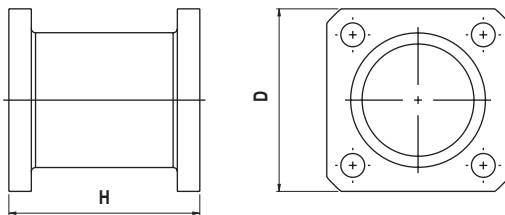
* FOR FURTHER INFORMATION PLEASE CONTACT OUR TECHNICAL DEPARTMENT

Componenti di fissaggio | Mounting Accessories

 MATERIALE: ALLUMINIO
 MATERIAL: ALUMINIUM

VRL

BLOCCASTELO - PISTON ROD LOCK

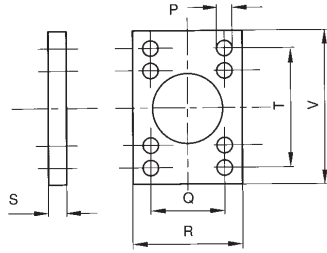
Ø mm.	A	B	C	D	E	F	G	H	L	M	N	O	P	Q
32	30	86	26	33.25	9	1/8"G	M6	8	60	67.5	6	20	47	32.5
40	34.5	100	30	42.5	9	1/8"G	M6	8	70	80	6	20	54	38
50	40	127	37	58	12.5	1/8"G	M8	12	90	100	8	24	65	46.5
63	45	127	37	59	17.5	1/8"G	M8	12	90	100	8	24	75	56.5
80	45	156	46	69	17.5	1/4"G	M10	16	110	120	12	32	95	72
100	55	161	51	69	20	1/4"G	M10	16	110	120	12	32	114	89
125	60	205	65	84.5	19	1/4"G	M12	20	140	156	20	45	138	110

 MATERIALE: ALLUMINIO
 MATERIAL: ALUMINIUM

VFT

FLANGIA PER CILINDRO CONTRAPPOSTO - JOINING FLANGE

Ø mm.	H	D
32	55	45
40	55	52
50	68	65
63	68	75
80	92	95
100	92	115
125	120	140

MATERIALE: ACCIAIO
MATERIAL: STEEL

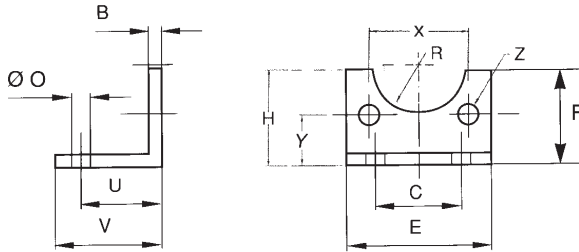


VFL

FLANGIA - FLANGE

Ø mm.	P	Q	S	R	T	V
32	7	32	10	45	64	80
40	9	36	10	52	72	90
50	9	45	12	65	90	110
63	9	50	12	75	100	120
80	12	63	16	95	126	150
100	14	75	16	115	150	170
125	16	90	20	140	180	205

MATERIALE: ACCIAIO
MATERIAL: STEEL

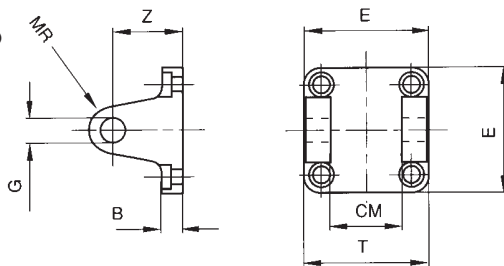


VCP

PIEDINO BASSO - LOW - RISE PEDESTAL

Ø mm.	B	C	E	F	O	U	V	R	Z	X	Y	H
32	4	32	45	30	7	24	35	15	7	32.5	15.75	32
40	4	36	52	30	10	28	36	17.5	7	38	17	36
50	5	45	65	36	10	32	47	20	9	46.5	21.75	45
63	5	50	75	35	10	32	45	22.5	9	56.5	21.75	50
80	6	63	95	47	12	41	55	22.5	11	72	27	63
100	6	75	115	53	14.5	41	57	27.5	11	89	26.5	71
125	8	90	140	70	16.5	45	70	30	14	110	35	90

MATERIALE: ALLUMINIO
MATERIAL: ALUMINIUM

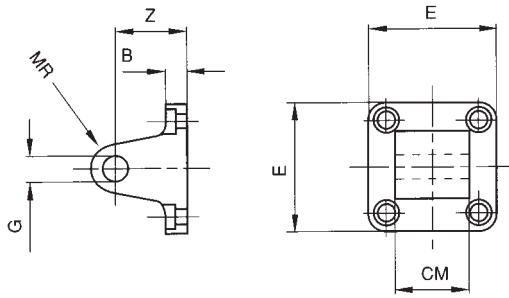


VCF

CERNIERA FEMMINA CON BOCCOLE AUTOLUBRIFICANTI - FEMALE CLEVIS BRACKET SELF-LUBRICATING

Ø mm.	B	E	G	T	Z	CM	MR
32	9	45	10	45	22	26	10
40	9	52	12	52	25	28	12
50	11	65	12	60	27	32	12
63	11	75	16	70	32	40	16
80	14	95	16	90	36	50	16
100	14	115	20	110	41	60	20
125	20	140	25	130	50	70	25

MATERIALE: ALLUMINIO
MATERIAL: ALUMINIUM

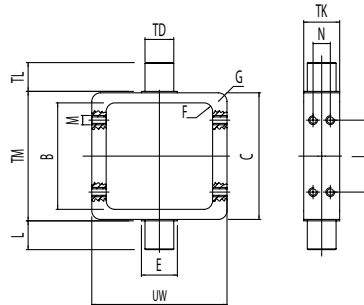


VCM

CERNIERA MASCHIO - MALE CLEVIS BRACKET

Ø mm.	B	E	G	Z	CM	MR
32	9	45	10	22	26	10
40	9	52	12	25	28	12
50	11	65	12	27	32	12
63	11	75	16	32	40	16
80	14	95	16	36	50	16
100	14	115	20	41	60	20
125	20	140	25	50	70	25

MATERIALE: ACCIAIO
MATERIAL: STEEL



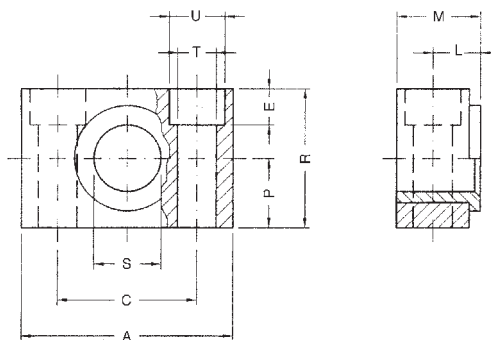
NEW

XCN

CERNIERA INTERMEDIA - INTERMEDIATE HINGE

Ø mm.	UW	B	C	TD	E	F	G	TK	I	TL	M	N	TM
32	70	45	50	12	-	5	4	18	28	12	M5	7	50
40	78	53	62	16	20	5	5	20	32	16	M5	8	63
50	91	64	74	16	20	6	6	20	40	16	M6	8	75
63	94	74	88	20	25	6	6	25	50	20	M6	12	90
80	130	93	109	20	25	7	7	25	64	20	M8	12	110
100	145	110	130	25	30	8	8	30	80	25	M8	15	132
125	154	134	155	25	32	8	8	32	100	25	M10	15	160

MATERIALE: ACCIAIO
MATERIAL: STEEL

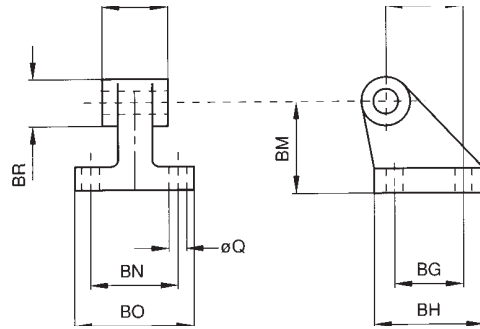


VSI

SUPPORTO CERNIERA INTERMEDIA- SUPPORT FOR INTERMEDIATE HINGE

Ø mm.	A	M	R	P	C	S	L	U	T	E
32	46	18	30	15	32	12	10.5	11	6.6	7
40 - 50	55	21	36	18	36	16	12	15	9	9
63 - 80	65	23	40	20	42	20	13	18	11	11
100 - 125	75	28.5	50	25	50	25	16	20	14	13

MATERIALE: ALLUMINIO
MATERIAL: ALUMINIUM

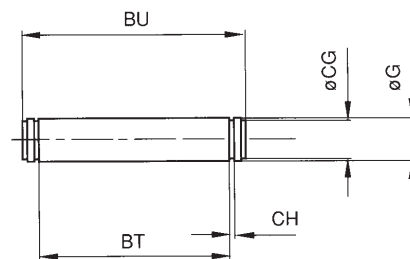


VAS

ARTICOLAZIONE A SQUADRA CON BOCCOLE AUTOLUBRIFICANTI - SQUARE JOINT SELF-LUBRICATING

\varnothing mm.	Q	BG	BH	BI	BM	BN	BO	BQ	BR
32	6,6	18	31	21	32	38	51	26	20
40	6,6	22	35	24	36	41	54	28	22
50	9	30	45	33	45	50	65	32	26
63	9	35	50	37	50	52	67	40	30
80	11	40	60	47	63	66	86	50	30
100	11	50	70	55	71	76	96	60	38
125	14	60	90	70	90	94	124	70	45

MATERIALE: ACCIAIO
MATERIAL: STEEL

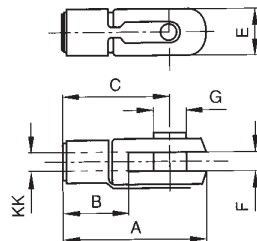


VPE

PERNO PER CERNIERA CON SEEGER - PIN WITH SEEGER

\varnothing mm.	G	BT	BU	CG	CH
32	10	46	53	9,6	1,1
40	12	53	60	11,5	1,1
50	12	61	68	11,5	1,1
63	16	71	78	15,2	1,1
80	16	91	98	15,2	1,1
100	20	111	118	19	1,3
125	25	132	139	23,9	1,3

MATERIALE: ACCIAIO
MATERIAL: STEEL



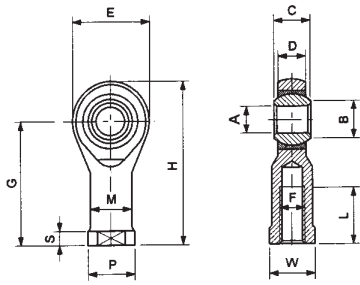
FC

FORCELLA CON CLIPS IN ACCIAIO ZINCATO - YOKE WITH LOCABLE PIN

\varnothing mm.	A	B	C	E	F	G	KK
25 - 32	52	20	40	20	10	10	M10x1.25
40	62	24	48	24	12	12	M12x1.25
50-63	83	32	64	32	16	16	M16x1.5
80-100	105	40	80	40	20	20	M20x1.5
*125	148	56	110	55	30	30	M27x2

* Con perno e seeger - With pin and seeger

MATERIALE: ACCIAIO
MATERIAL: STEEL

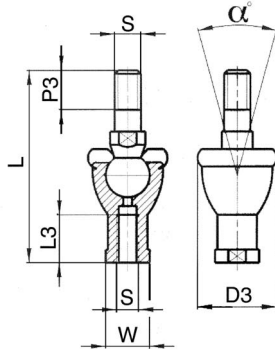


TF

TESTE DI BIELLA AUTOLUBRIFICANTI - ROD ENDS SELF-LUBRICATING

Ø mm.	A	B	C	Ø	D	E	F	G	H	L	M	P	S	W	Carico radiale		Peso
															Dinamico	Statico	
	H7	⁰	⁰ -0,13	SFERA	±0,13	±0,5		±0,5		±0,7	±0,7	±0,5	^{+0,2} -0,7	±0,25	kg	kg	g
25 - 32	10	12,9	14	19,05	11,5	30	M10x1,25	43	58	15	15	19	6,5	16	1.200	3.100	88
40	12	15,4	16	22,23	12,5	34	M12x1,25	50	67	18	17,5	22	6,5	18	1.400	3.700	120
50-63	16	19,3	21	28,58	15,5	42	M16x1,5	64	85	24	22	27	8	24	2.500	6.300	240
80-100	20	24,4	25	34,93	18,5	50	M20x1,5	77	102	30	27,5	34	10	30	3.700	8.300	430
125	28	32,3	35	47,59	26	66	M27x2	103	136	41	37	46	14	41	7.100	14.200	1.120

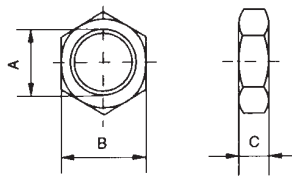
MATERIALE: ACCIAIO
MATERIAL: STEEL



TS

FORCELLA SNODABILE - SNODABLE YOKE

Ø mm.	S	L	L3	W	P3	D3	α°
25 - 32	M10x1.25	74,5	18	17	15	28	30°
40	M12x1.25	84	20	19	17	32	30°
50-63	M16x1.5	112	27	22	23	40	22°
80-100	M20x1.5	133	38	30	25	45	15°



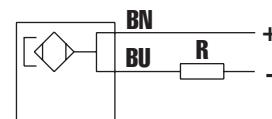
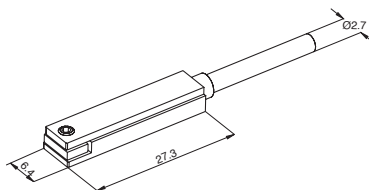
DA

DADO PER STELI - NUT FOR RODS

Cod.	Ø mm.	A	B	C
0DA000051C9ZI	25 - 32	M10x1.25	17	8
0DA000051D5ZI	40	M12x1.25	19	7
0DA000051E3ZI	50 - 63	M16x1.5	22	6
0DA000051F2ZI	80 - 100	M20x1.5	30	9
0DA000051G8ZI	125	M27x2	41	12

Sensori Magnetici | Magnetic Switches

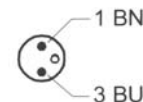
DSL1C225 REED



Caratteristiche tecniche | Technical data

DSL1C225

DSL1M8



TIPO	TYPE	Sensore / Switch REED	Sensore / Switch REED (PNP)
Contatto	Contact	N.O.	N.O.
Uscita	Exit	-	-
Fili	Wires	2	2
Tensione Max in AC - DC	Max AC - DC voltage	3 - 130V	3 - 130V
Corrente Max	Max current	50mA	50mA
Segnalazione		LED GIALLO - YELLOW LED	LED GIALLO - YELLOW LED
Potenza con carico resistivo	Resistive load power	10W	10W
Grado di protezione (IEC 60529)	Safety device	IP68	IP68
Protezione contro l'inversione di polarità		SI	SI
Temperatura d'esercizio	Operation temperature	-20°C / +70°C	-20°C / +70°C
Tempo di inserzione	Connection time	0.5 msec	0.5 msec
Tempo di disinserzione	Disconnection time	0.1 msec	0.1 msec
Lunghezza cavo	Cable lenght	2500 mm	300 mm
Vita elettrica	Elettric life	4x10 ⁷	4x10 ⁷
Resistenza di contatto	Contact resistance	0.1Ω	0.1Ω

Prolunga a Tre fili | Three Wires Extension

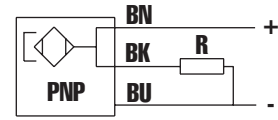
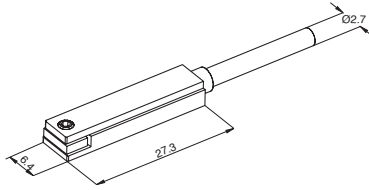


PX

CODE	LUNGHEZZA / LENGTH
PX3000	3000 mm
PX5000	5000 mm

Sensori Magnetici | Magnetic Switches

DSL4N225 HALL



Caratteristiche tecniche | Technical data

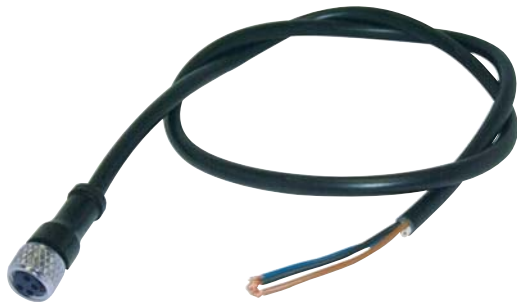
DSL4N225

DSL4M8



TIPO	TYPE	Sensore / Switch HALL	Sensore / Switch HALL (PNP)
Contatto	Contact	N.O.	N.O.
Uscita	Exit	PNP	PNP
Fili	Wires	3	3
Tensione Max	DC voltage	10 - 30V	10 - 30V
Corrente Max	Max current	200mA	200mA
Segnalazione		LED GIALLO - YELLOW LED	LED GIALLO - YELLOW LED
Potenza con carico resistivo	Resistive load power	6W	6W
Grado di protezione (IEC 60529)	Safety device	IP68	IP68
Protezione contro l'inversione di polarità		SI	SI
Temperatura d'esercizio	Operation temperature	-20°C / +70°C	-20°C / +70°C
Tempo di inserzione	Connection time	0.2 msec	0.2 msec
Tempo di disinserzione	Disconnection time	0.1 msec	0.1 msec
Lunghezza cavo	Cable lenght	2500 mm	300 mm
Vita elettrica	Elettric life	INFINITA - INFINITY	INFINITA - INFINITY
Resistenza di contatto	Contact resistance	-	-

Prolunga a Tre fili | Three Wires Extension



PX

CODE	LUNGHEZZA / LENGTH
PX3000	3000 mm
PX5000	5000 mm

Cilindri Rotanti Serie X Iso 15552 | Rotary Cylinders X Serie Iso 15552

I cilindri rotanti sono concepiti per trasformare il moto rettilineo, caratteristico dei cilindri pneumatici, in moto rotatorio attraverso un ingranaggio cremagliera-pignone. I cilindri adottano lo stesso sistema di ammortizzo pneumatico di fine corsa dei cilindri tradizionali e possono avere una regolazione meccanica sull'arresto che permette di regolare l'angolazione di 10°.

The rotary cylinders are designed to translate the rectilinear motion, which is the characteristic motion of the pneumatic cylinders, into rotational motion by means of a gear, rack-pinion. The cylinders adopt the same pneumatic cushioning end position system typical of the traditional cylinders and they can have a mechanical adjust on the stop, which allows regulating the angulation of 10°.


NEW

Caratteristiche Tecniche | Technical Characteristics

Pressioni | Pressures

Pressione minima / Minimum pressure: 1 bar (0.1 MPa)
Pressione massima / Maximum pressure: 10 bar (1 MPa)

Temperature | Temperatures

Temperatura minima / Minimum temperature: 0 °C
 (-20 °C con aria secca / with dry air)
Temperatura massima / Maximum temperature: +80 °C

Fluidi compatibili | Fluids

Aria compressa filtrata e lubrificata e non lubrificata.
Filtered and lubricated compressed air as well as non lubricated air.

Funzionamento | Functioning

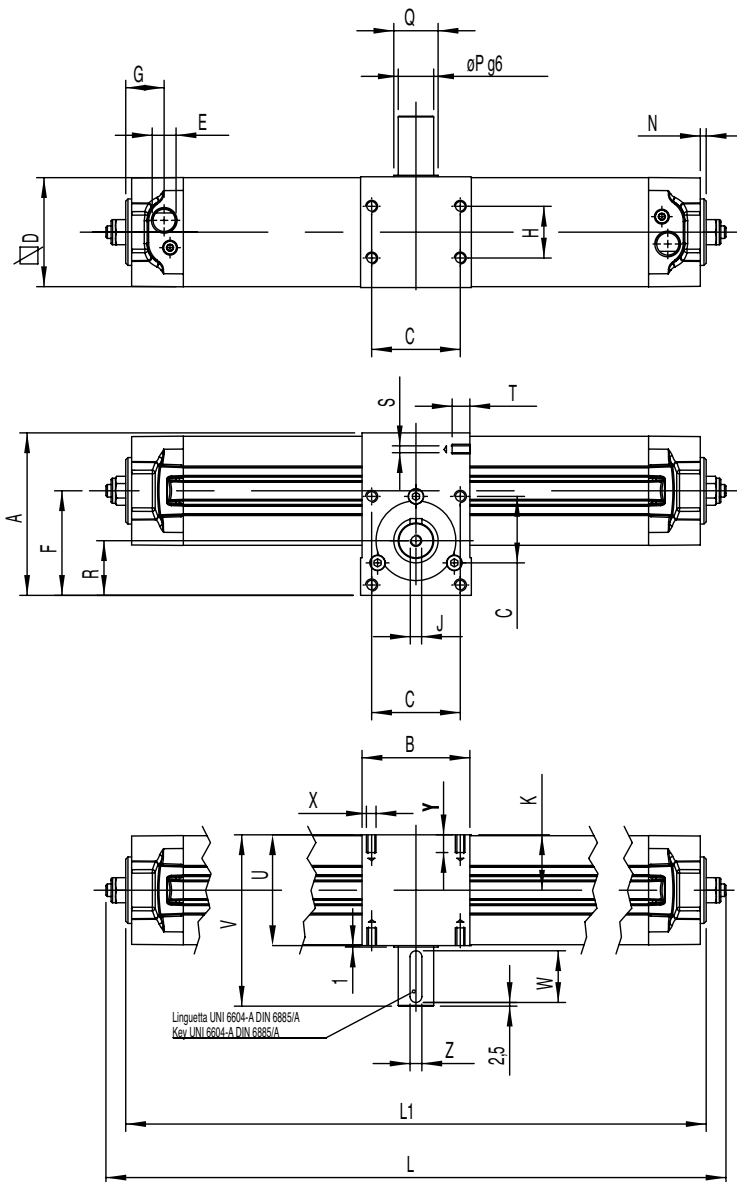
Doppio effetto ammortizzato magnetico con pignone maschio
Doppio effetto ammortizzato magnetico con attacco femmina
Double-acting cushioned and magnetic with male pinion
Double-acting cushioned and magnetic with female connection.

Allesaggi | Bores

Da 32 a 100 mm.
From 32 to 100 mm.

Rotazioni | Rotations

90°, 180°, 270°, 360°.
90°, 180°, 270°, 360°.


 MOMENTO TORCENTE AD 1 BAR
 TORQUE AT 1 BAR

Ø mm.	Nm
32	1.2
40	2.25
50	3.9
63	7.3
80	15.7
100	26.35

XRM

CILINDRO ROTANTE MASCHIO CON REGOLAZIONE MAGNETICA MALE ROTARY CYLINDER WITH MAGNETIC REGULATION

DIMENSIONI L E L1 PER ROTAZIONI - DIMENSIONS L AND L1 FOR ROTATIONS

Ø mm.	ROTAZIONE 90° 90° ROTATION		ROTAZIONE 180° 180° ROTATION		ROTAZIONE 270° 270° ROTATION		ROTAZIONE 360° 360° ROTATION	
	L	L1	L	L1	L	L1	L	L1
32	232	213	279	260	326	307	373	354
40	274	254	330	310	387	367	464	424
50	301	276	364	339	427	402	489	464
63	343	320	418	395	493	470	567	544
80	416	386	515	485	614	584	713	683
100	449	418	556	525	662	631	769	738

NEW

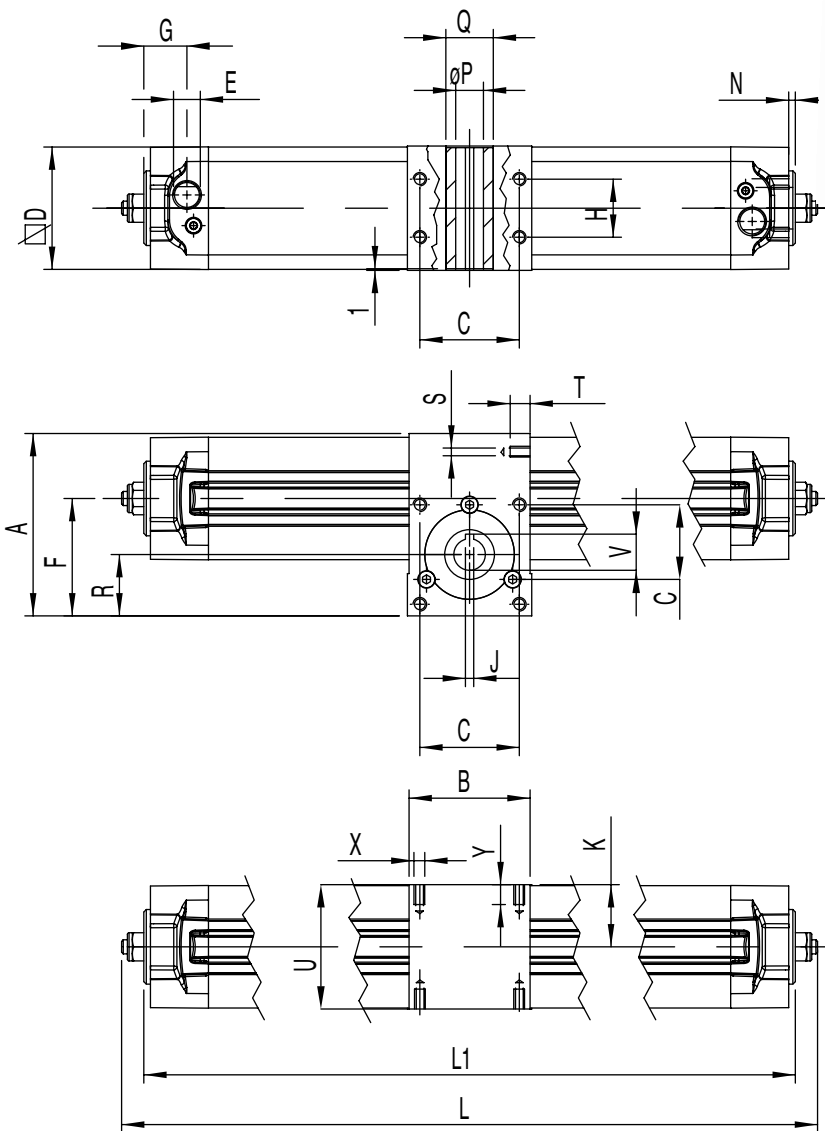
DIMENSIONI - DIMENSIONS

∅ mm.	A	B	C	D	E	F	G	H	J	K	N	P	Q	R	S	T	U	V	W	X	Y	Z
32	71.5	50	33	46	1/8 G	46.5	22	18	M5	25	4	14	25	25	M5	9	50	81	25	M6	10	5
40	82	60	40	54	1/4G	54.5	21.5	22	M5	30	4	14	25	30	M5	10	60	91	25	M6	10	5
50	94	70	50	64	1/4G	60.5	24.5	25	M6	32.5	4	19	30	32.5	M6	8	65	106	35	M8	13	6
63	110	75	60	74	3/8G	70.8	26	35	M8	37.5	4	24	30	37	M8	10	75	116	35	M8	13	8
80	142	99	80	94	3/8 G	93.5	26	50	M8	49.5	4	28	45	50	M9	12	99	150	45	M10	16	8
100	156.5	115	80	111	1/2 G	99	30	60	M10	57.5	4	38	50	54	M9	17	115	166	45	M10	16	10

ROTAZIONE STANDARD - STANDARD ROTATION

∅ mm.	90°	180°	270°	360°
32 - 40 - 50 - 63 - 80 - 100	X	X	X	X

Esempio D'ordine | How to Order



MOMENTO TORCENTE AD 1 BAR
 TORQUE AT 1 BAR

Ø mm.	Nm
32	1.2
40	2.25
50	3.9
63	7.3
80	15.7
100	26.35

XRF

CILINDRO ROTANTE FEMMINA CON REGOLAZIONE MAGNETICA FEMALE ROTARY CYLINDER WITH MAGNETIC REGULATION

DIMENSIONI L E L1 PER ROTAZIONI - DIMENSIONS L AND L1 FOR ROTATIONS

Ø mm.	ROTAZIONE 90° 90° ROTATION		ROTAZIONE 180° 180° ROTATION		ROTAZIONE 270° 270° ROTATION		ROTAZIONE 360° 360° ROTATION	
	L	L1	L	L1	L	L1	L	L1
32	232	213	279	260	326	307	373	354
40	274	254	330	310	387	367	464	424
50	301	276	364	339	427	402	489	464
63	343	320	418	395	493	470	567	544
80	416	386	515	485	614	584	713	683
100	449	418	556	525	662	631	769	738

NEW

DIMENSIONI - DIMENSIONS

Ø mm.	A	B	C	D	E	F	G	H	J	K	N	ØP	Q	R	S	T	U	V	X	Y
32	71.5	50	33	46	1/8 G	46.5	22	18	5	25	4	14	25	25	M5	9	50	16.3	M6	10
40	82	60	40	54	1/4 G	54.5	21.5	22	5	30	4	14	25	30	M5	10	60	16.3	M6	10
50	94	70	50	64	1/4 G	60.5	24.5	25	6	32.5	4	19	30	32.5	M6	8	65	21.8	M8	13
63	110	75	60	74	3/8 G	70.8	26	35	6	37.5	4	19	30	37	M8	10	75	21.8	M8	13
80	142	99	80	94	3/8 G	93.5	26	50	8	49.5	4	24	45	50	M9	12	99	27.3	M10	16
100	156.5	115	80	111	1/2 G	99	30	60	8	57.5	4	28	50	54	M9	17	115	31.3	M10	16

ROTAZIONE STANDARD - STANDARD ROTATION

Ø mm.	90°	180°	270°	360°
32 - 40 - 50 - 63 - 80 - 100	X	X	X	X

Esempio D'ordine | How to Order
