

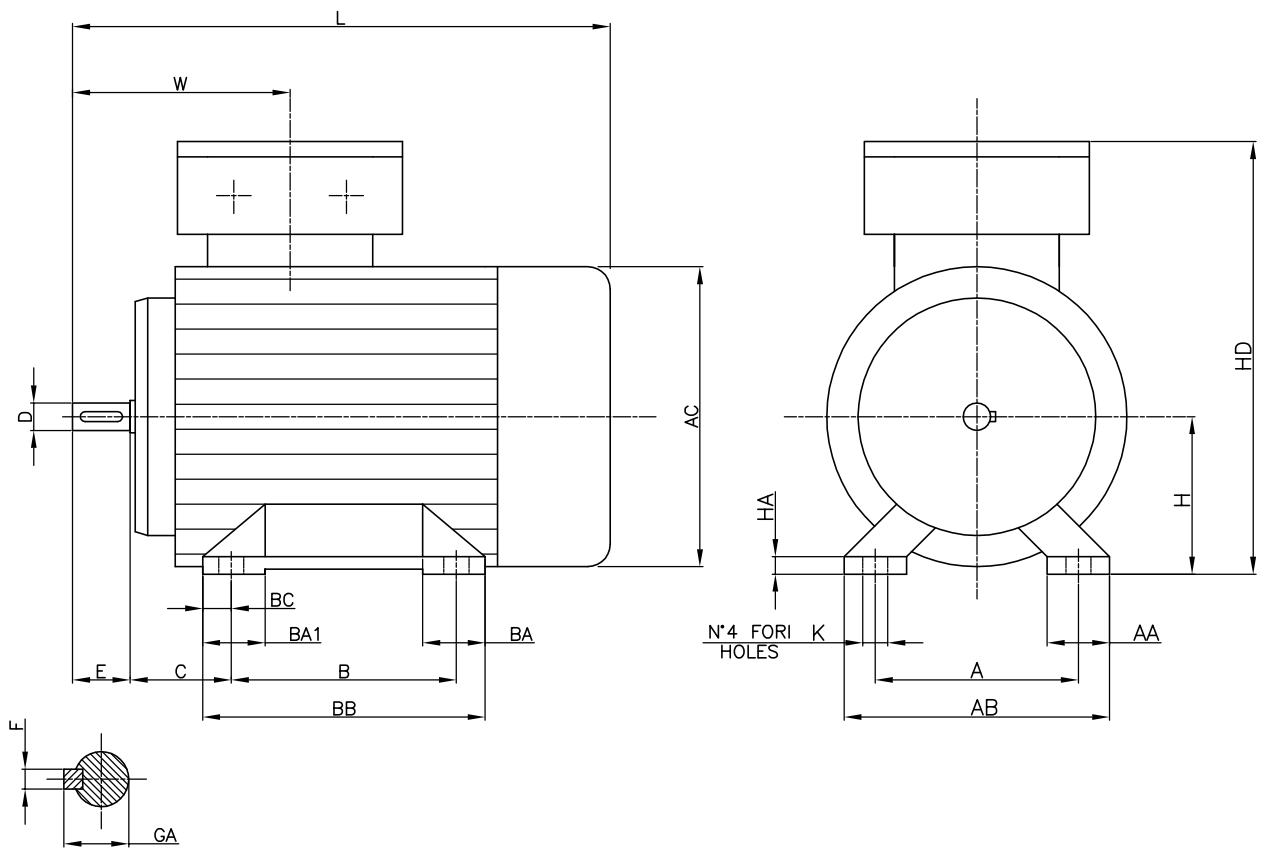
FIRMA	DATA
DIS.	CONTR./C.UFF.
CONTR.NOR.	

CONT.NOR.	
CONT./C.UFF.	
Data	
Firma	

Modifiche	
Indice	

CONT.NOR.	
CONT./C.UFF.	
Data	
Firma	

Modifiche	
Indice	



Grandezza Frame size	Poli Poles	A	AA	AB	AC	B	BA	BA1	BB	BC	C	H	TOLL.	HA	HD	K	L
MAA 63	2-8	100	27	120	122	80	25	25	115	11,5	40	63	0 -0.5	7	173	7	215
MAA 71	2-8	112		132	137	90	22	22		7,5	45	71		10	188	254	
MAA 80	2-8	125	35	160	158	100	35	130	15	50	80	14		217	290		
MAA 90 S	2-8	140		175	177									125	58	155	56
MAA 90 L	2-8	160	50	196	197	140	42	42	180	17,5	63	100		15	252	386	
MAA 100	2-8														55	220	220
MAA 112	2-8	190	58	252	253	178	89	89	296	20	108	160		15	325	436	
MAA 132 S	2-8	216	254	210	254										226	19,5	89
MAA 132 M	2-8	254	54	290	314	210	89	89	296	20	108	160		20	325	436	
MAA 160 M	2-8														54	290	314
MAA 160 L	2-8	254	54	290	314	210	89	89	296	20	108	160	20	390	14,5	640	

Grandezza Frame size	Poli Poles	Estremità d'albero/ Shaft extension								
		W	D	TOLL.	E	F	TOLL.	GA		
MAA 63	2-8	86	11	j6	23	4	h9	12,5		
MAA 71	2-8	100	14		30	5		16		
MAA 80	2-8	125	19		40	6		21,5		
MAA 90 S	2-8	139	24		50	8		27		
MAA 90 L	2-8	133	28	k6	80	10	41			
MAA 100	2-8							147	60	8
MAA 112	2-8	176	38					110	12	45
MAA 132 S	2-8	245	42					110	12	45
MAA 132 M	2-8	245	42	k6	110	12	45			
MAA 160 M	2-8							42	110	12
MAA 160 L	2-8	245	42	110	12	45	45			

Foro sulla estremità d'albero/ Tapped hole shaft extension	
Grandezza Frame size	Lato D D-end
MAA 63	M4
MAA 71	M5
MAA 80	M6
MAA 90 S	M8
MAA 90 L	
MAA 100	M10
MAA 112	
MAA 132 S	M12
MAA 132 M	
MAA 160 M	M16
MAA 160 L	

DIMENSIONS IN mm  
DIMENSIONI



MOTORE / MOTOR  
MAA 63-160 IM B3

A00AX703A